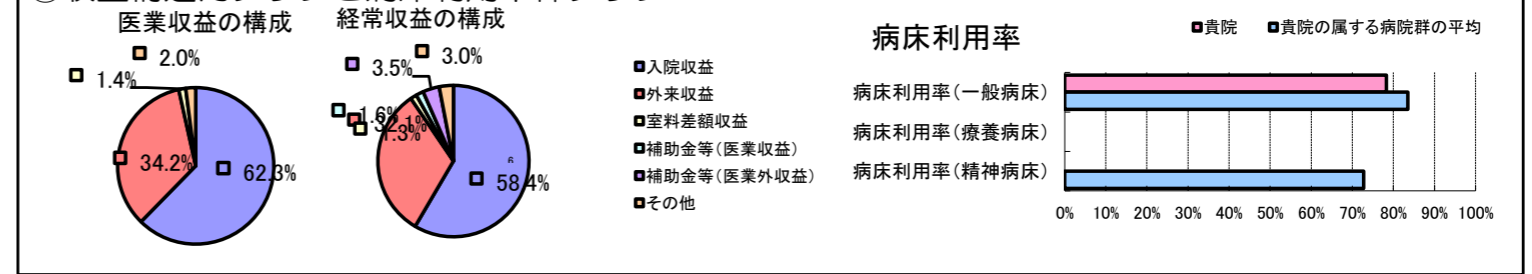


①病院環境データ

病院名 (愛知県公立陶生病院組合) 公立陶生病院 (2008年)
 病床数 【一般病床】666床 【療養病床】0床 【結核病床】44床 【精神病床】0床 【感染症病床】6床
 患者数 【1日平均入院患者数】559人 【1日平均外来患者数】1,626人 【推計退院患者数】15,575人
 医療従事者数 【医師数】83人 【看護人員数】436人 【医療技術員数】145人 【事務職員数】69人
 市区町村データ 瀬戸市
 【人口総数】131,925人 【65歳以上人口】25,125人 【高齢化率】19.0%
 【可住地当たり人口密度】2,764.人/km² 【可住地面積】47.7km²
 【一般病院数】7施設 【一般診療所数】68施設 【医師数】256人

⑥収益構造円グラフと病床利用率棒グラフ



②病院群類型と経営指標ハイライト

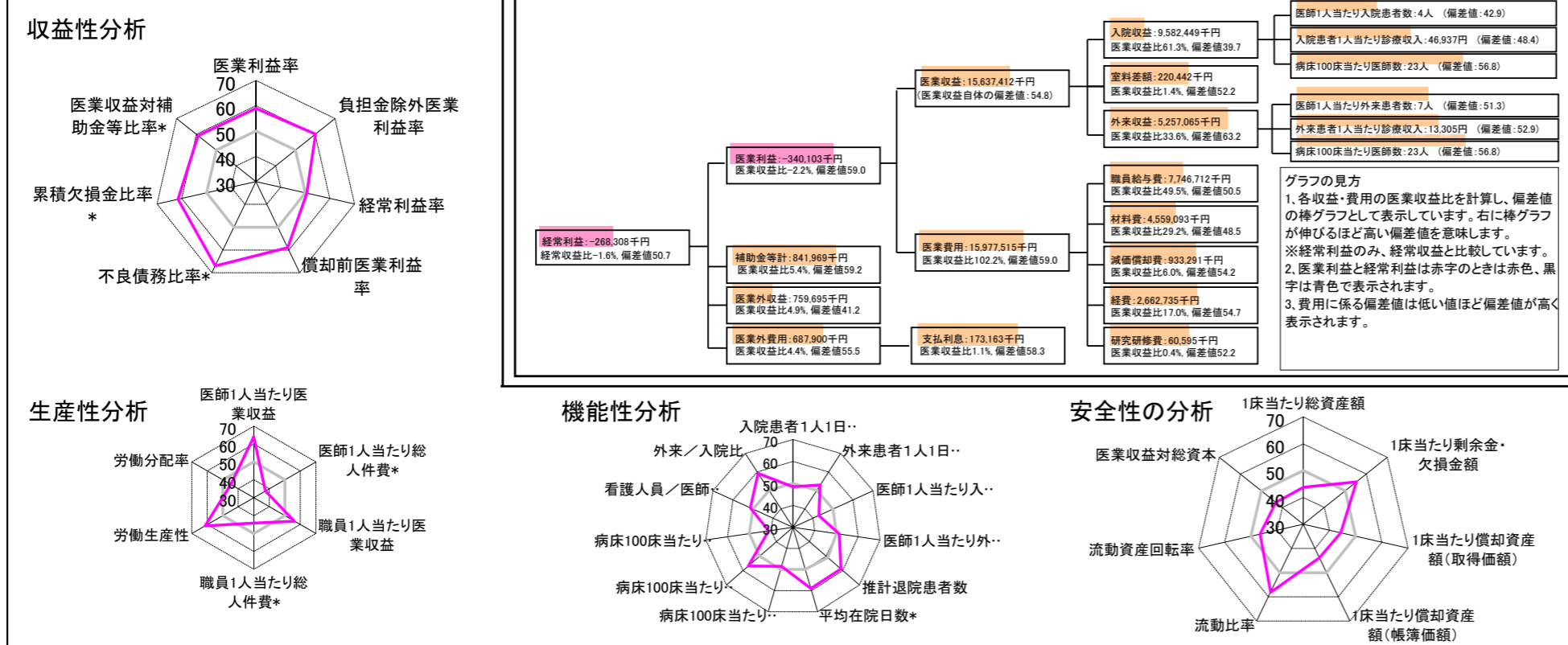
【貴院の属する病院類型】 都市大病院グループ(可住地当たり人口密度2,145.9人/km²以上かつ、一般病床500床以上)
 【高い偏差値を示す指標】 不良債務比率*、医師1人当たり医療収益、累積欠損金比率* 等
 【低い偏差値を示す指標】 医師1人当たり総人件費*

⑦経営指標分析(平均値・参照値・偏差値)

収益性分析	貴院	貴院の属する病院群の平均	偏差値
医療利益率	-2.2%	-9.6%	59.0
負担金除外医療利益率	-3.9%	-13.2%	60.1
経常利益率	-1.6%	-2.0%	50.7
償却前医療利益率	3.8%	-2.1%	59.0
不良債務比率*	0.0%	7.9%	66.9
累積欠損金比率*	9.8%	60.4%	61.5
医療収益対補助金等比率*	10.4%	30.2%	59.2
経常収支比率	98.4%	98.3%	50.2
生産性分析			
医師1人当たり医療収益	188,403千円	143,401千円	64.0
医師1人当たり総人件費*	93,334千円	72,806千円	37.5
職員1人当たり医療収益	20,934千円	18,712千円	56.3
職員1人当たり総人件費*	10,370千円	9,458千円	44.2
労働生産性	999,626千円	783,612千円	61.4
労働分配率	103.7%	123.7%	44.8
機能性分析			
入院患者1人1日当たり診療収入	46,937円	47,728円	48.4
外来患者1人1日当たり診療収入	13,305円	12,186円	52.9
医師1人当たり入院患者数	3.5人	4.0人	42.9
医師1人当たり外来患者数	6.8人	6.6人	51.3
推計退院患者数	15,575.2人	13,262.9人	58.9
平均在院日数*	13.1日	14.5日	58.9
病床100床当たり全職員数	127.1人	129.7人	48.5
病床100床当たり医師数	22.8人	19.6人	56.8
病床100床当たり看護人員数	71.9人	81.3人	41.2
看護人員/医師人数比	5.3人	4.9人	51.3
外来/入院比	193.5%	164.6%	59.2
病床利用率(一般病床)	78.3%	83.6%	42.2
病床利用率(療養病床)	N/A	0.0%	N/A
病床利用率(精神病床)	N/A	72.7%	N/A
安全性の分析			
1床当たり総資産額	27,514千円	85,857千円	43.8
1床当たり剰余金・欠損金額	-3,899千円	-12,889千円	55.3
1床当たり償却資産額(取得価額)	58,462千円	144,913千円	44.3
1床当たり償却資産額(帳簿価額)	37,121千円	97,097千円	43.8
流動比率	494.1%	306.2%	58.1
流動資産回転率	2.7回	3.3回	46.5
医療収益対総資本	0.6倍	4.0倍	43.1

③経営指標のレーダーチャート(偏差値)

④利益構造ツリー(実数・対収益比・偏差値)



⑤時系列分析(成長性分析)

