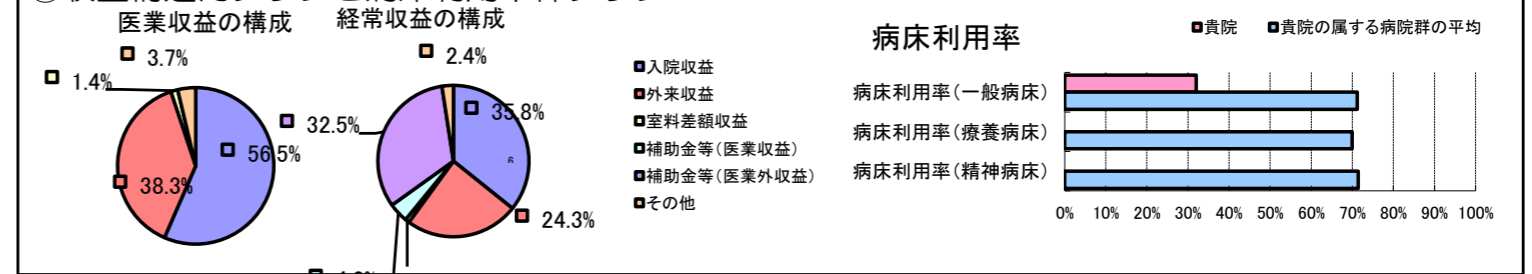


①病院環境データ

病院名 (愛知県公立尾陽病院組合) 尾陽病院 (2008年)
 病床数 【一般病床】199床 【療養病床】0床 【結核病床】0床 【精神病床】0床 【感染症病床】0床
 患者数 【1日平均入院患者数】64人 【1日平均外来患者数】261人 【推計退院患者数】1,399人
 医療従事者数 【医師数】11人 【看護人員数】90人 【医療技術員数】29人 【事務職員数】21人
 市区町村データ 甚目寺町
 【人口総数】38,563人 【65歳以上人口】5,637人 【高齢化率】14.6%
 【可住地当たり人口密度】4,128.8人/km² 【可住地面積】9.3km²
 【一般病院数】1施設 【一般診療所数】19施設 【医師数】51人

⑥収益構造円グラフと病床利用率棒グラフ



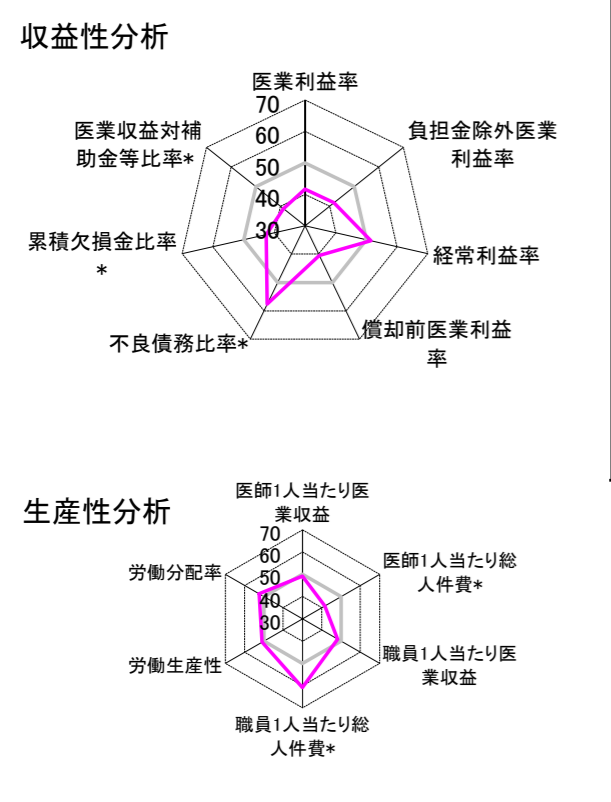
②病院群類型と経営指標ハイライト

【貴院の属する病院類型】 都市非大規模病院グループ(可住地当たり人口密度2,145.9人/km²以上かつ、一般病床500床以上)
 【高い偏差値を示す指標】 看護人員/医師人数比、職員1人当たり総人件費*、外来/入院比
 【低い偏差値を示す指標】 病床利用率(一般病床)、医業収益対補助金等比率*、病床100床当たり医師数

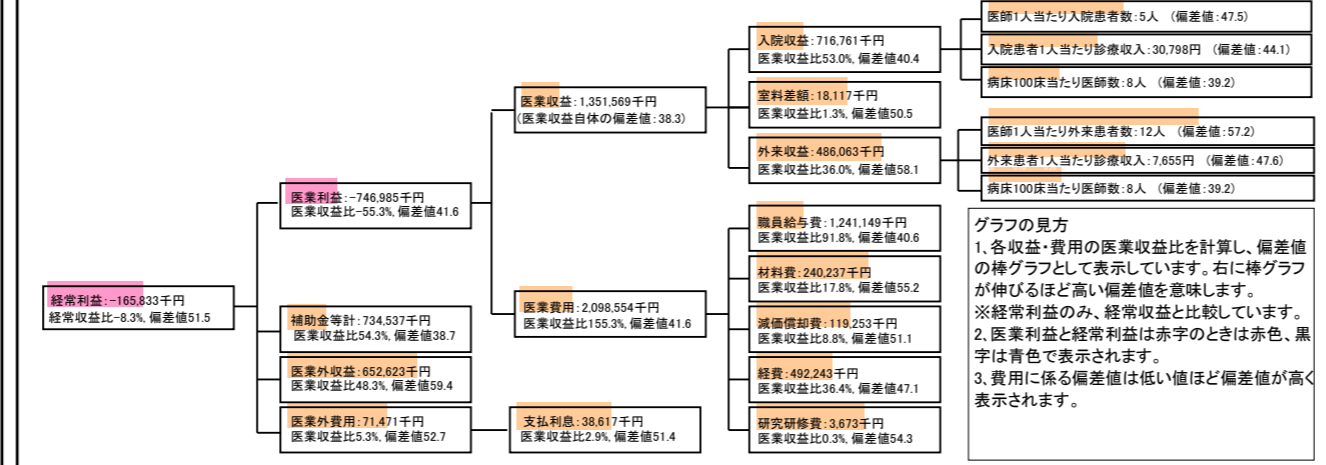
⑦経営指標分析(平均値・参照値・偏差値)

収益性分析	貴院	貴院の属する病院群の平均	偏差値
医業利益率	-55.3%	-29.2%	41.6
負担金除外医業利益率	-61.5%	-34.2%	41.7
経常利益率	-8.3%	-10.7%	51.5
償却前医業利益率	-46.4%	-19.0%	40.5
不良債務比率*	0.0%	11.8%	57.7
累積欠損金比率*	150.0%	91.5%	42.7
医業収益対補助金等比率*	108.7%	51.4%	38.7
経常収支比率	92.4%	91.8%	50.5
生産性分析			
医師1人当たり医業収益	122,870千円	129,553千円	49.2
医師1人当たり総人件費*	112,832千円	82,509千円	41.5
職員1人当たり医業収益	8,609千円	91,562千円	48.2
職員1人当たり総人件費*	7,905千円	9,761千円	60.8
労働生産性	317,094千円	-256,148千円	50.9
労働分配率	249.3%	145.2%	52.5
機能性分析			
入院患者1人1日当たり診療収入	30,798円	40,594円	44.1
外来患者1人1日当たり診療収入	7,655円	12,198円	47.6
医師1人当たり入院患者数	4.5人	5.2人	47.5
医師1人当たり外来患者数	12.2人	8.9人	57.2
推計退院患者数	1,398.8人	5,071.0人	51.3
平均在院日数*	16.7日	18.0日	51.3
病床100床当たり全職員数	89.8人	116.7人	43.3
病床100床当たり医師数	7.6人	15.6人	39.2
病床100床当たり看護人員数	55.5人	72.4人	42.4
看護人員/医師人数比	8.2人	5.1人	61.5
外来/入院比	272.8%	184.7%	60.6
病床利用率(一般病床)	32.0%	71.2%	26.3
病床利用率(療養病床)	N/A	70.0%	N/A
病床利用率(精神病床)	N/A	71.4%	N/A
安全性の分析			
1床当たり総資産額	9,620千円	195,330千円	45.9
1床当たり剰余金・欠損金額	-19,543千円	-26,199千円	52.1
1床当たり償却資産額(取得価額)	28,989千円	364,672千円	45.8
1床当たり償却資産額(帳簿価額)	18,192千円	244,662千円	45.8
流動比率	143.7%	248.5%	45.4
流動資産回転率	2.9回	3.9回	44.7
医業収益対総資本	1.8倍	13.9倍	44.7

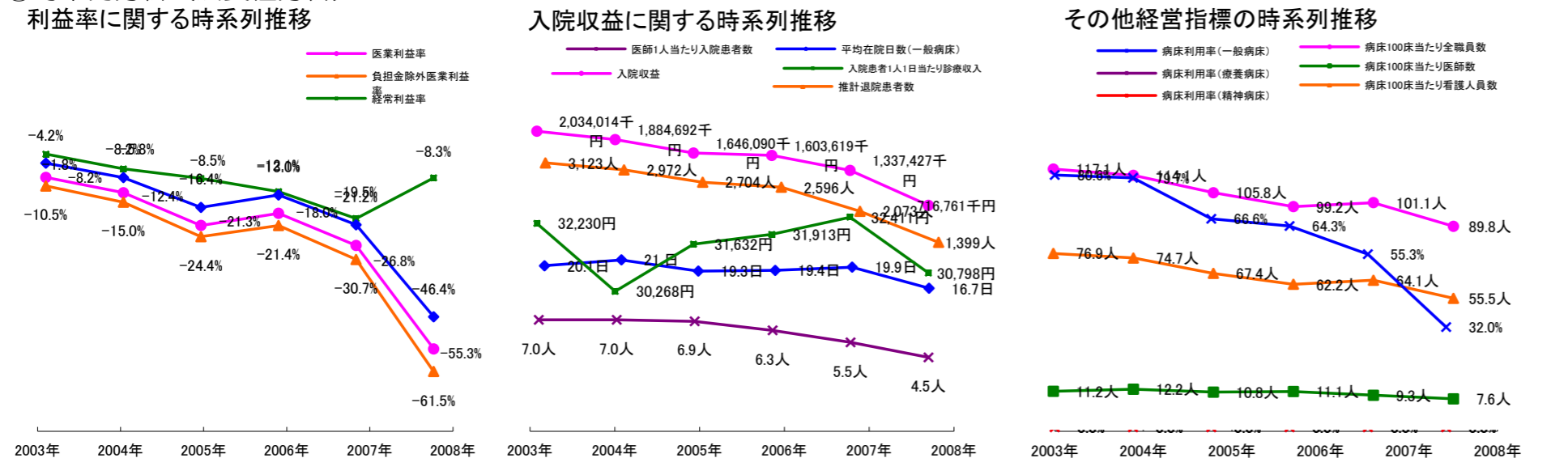
③経営指標のレーダーチャート(偏差値)



④利益構造ツリー(実数・対収益比・偏差値)



⑤時系列分析(成長性分析)



データ源: 公営企業年鑑