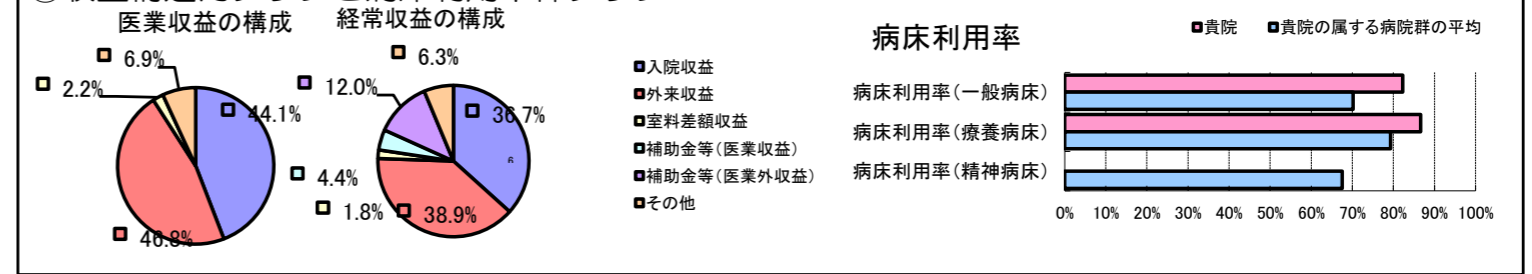


①病院環境データ

病院名 (愛知県三好町) 三好町民病院 (2008年)
 病床数 【一般病床】68床 【療養病床】54床 【結核病床】0床 【精神病床】0床 【感染症病床】0床
 患者数 【1日平均入院患者数】103人 【1日平均外来患者数】399人 【推計退院患者数】2,032人
 医療従事者数 【医師数】12人 【看護人員数】53人 【医療技術員数】26人 【事務職員数】7人
 市区町村データ 三好町
 【人口総数】56,252人 【65歳以上人口】5,888人 【高齢化率】10.5%
 【可住地当たり人口密度】1,863.3人/km² 【可住地面積】30.2km²
 【一般病院数】2施設 【一般診療所数】35施設 【医師数】55人

⑥収益構造円グラフと病床利用率棒グラフ



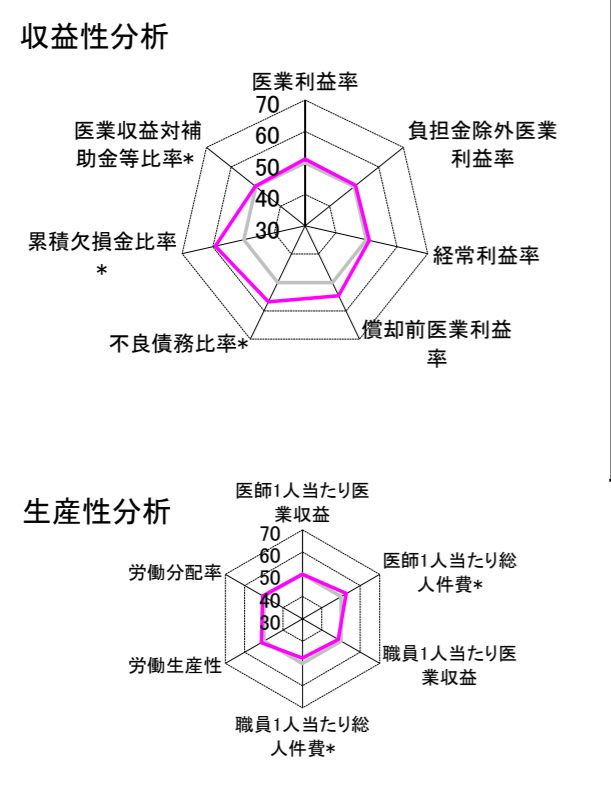
②病院群類型と経営指標ハイライト

【貴院の属する病院類型】 地方中規模病院グループ(可住地当たり人口密度187.2~2,145.9人/km²かつ、一般病床50床以上350床未満)
 【高い偏差値を示す指標】 医師1人当たり外来患者数、1床当たり剰余金・欠損金額
 【低い偏差値を示す指標】 看護人員/医師人数比

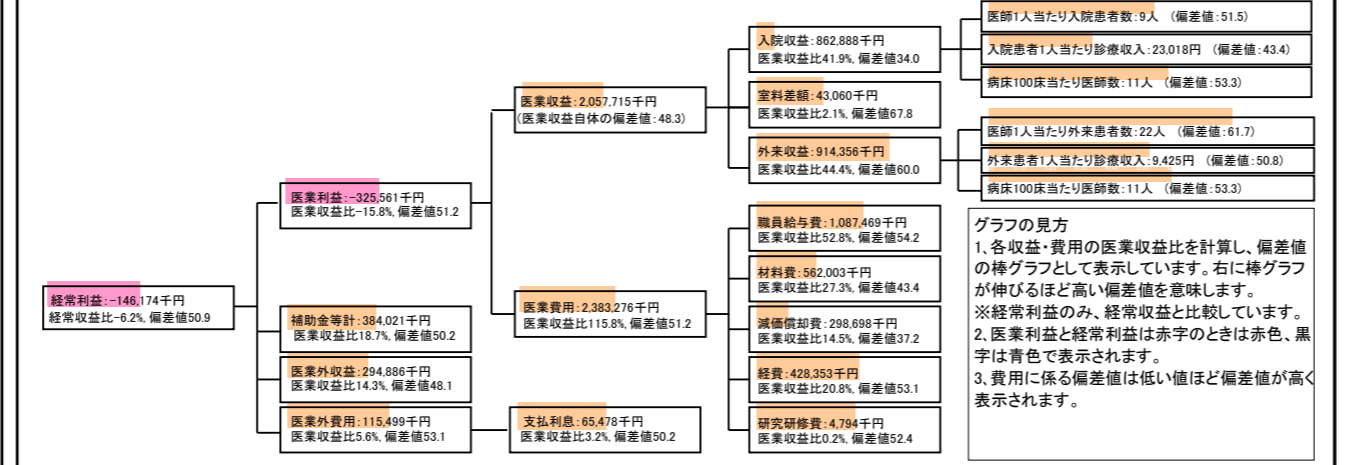
⑦経営指標分析(平均値・参照値・偏差値)

収益性分析	貴院	貴院の属する病院群の平均	偏差値
医療利益率	-15.8%	-18.4%	51.2
負担金除外医療利益率	-20.8%	-22.1%	50.6
経常利益率	-6.2%	-7.1%	50.9
償却前医療利益率	-1.3%	-10.4%	54.6
不良債務比率*	0.0%	16.0%	56.8
累積欠損金比率*	0.0%	80.5%	59.2
医療収益対補助金等比率*	37.3%	38.1%	50.2
経常収支比率	94.2%	94.1%	50.2
生産性分析			
医師1人当たり医療収益	171,476千円	170,807千円	50.1
医師1人当たり総人件費*	90,622千円	103,586千円	52.8
職員1人当たり医療収益	19,786千円	51,014千円	48.6
職員1人当たり総人件費*	10,456千円	9,281千円	47.6
労働生産性	737,213千円	346,864千円	51.3
労働分配率	141.8%	133.5%	50.6
機能性分析			
入院患者1人1日当たり診療収入	23,018円	29,335円	43.4
外来患者1人1日当たり診療収入	9,425円	9,040円	50.8
医師1人当たり入院患者数	8.6人	8.1人	51.5
医師1人当たり外来患者数	22.1人	15.2人	61.7
推計退院患者数	2,032.2人	2,531.9人	52.4
平均在院日数*	18.5日	21.2日	52.4
病床100床当たり全職員数	117.4人	102.9人	54.6
病床100床当たり医師数	10.7人	9.4人	53.3
病床100床当たり看護人員数	75.5人	63.9人	57.4
看護人員/医師人数比	4.4人	6.8人	40.7
外来/入院比	258.8%	198.2%	57.8
病床利用率(一般病床)	82.3%	70.2%	57.4
病床利用率(療養病床)	86.6%	79.3%	55.0
病床利用率(精神病床)	N/A	67.6%	N/A
安全性の分析			
1床当たり総資産額	66,720千円	148,561千円	47.9
1床当たり剰余金・欠損金額	6,692千円	-17,688千円	60.0
1床当たり償却資産額(取得価額)	80,140千円	240,307千円	47.2
1床当たり償却資産額(帳簿価額)	63,209千円	174,356千円	47.4
流動比率	848.2%	517.6%	54.7
流動資産回転率	1.8回	4.1回	48.5
医療収益対総資本	1.1倍	14.0倍	46.8

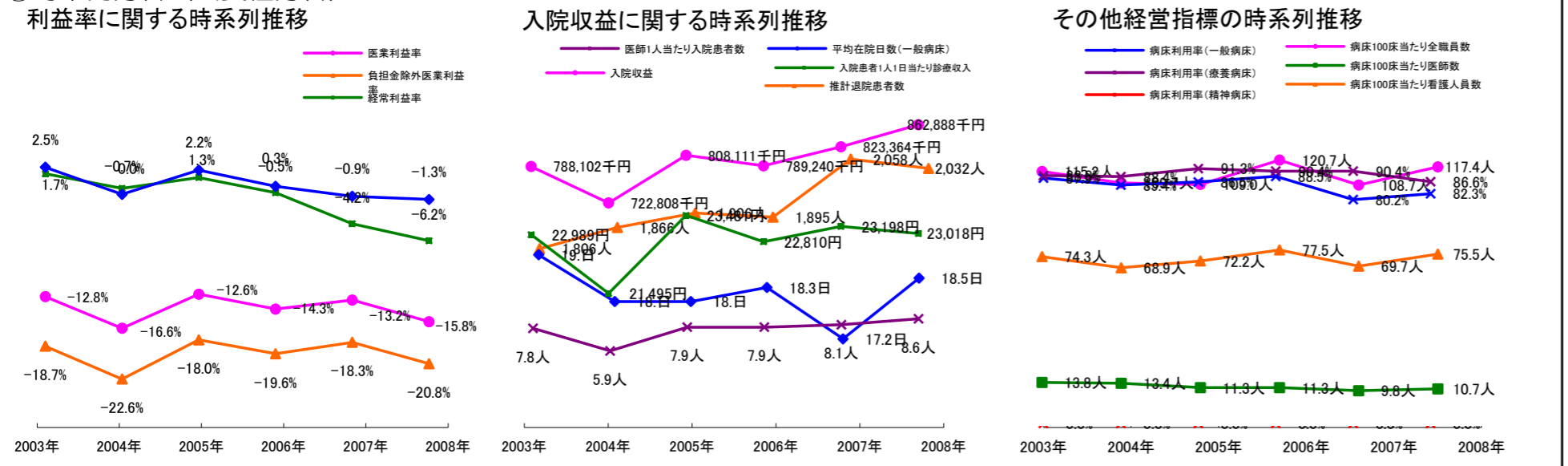
③経営指標のレーダーチャート(偏差値)



④利益構造ツリー(実数・対収益比・偏差値)



⑤時系列分析(成長性分析)



データ源: 公営企業年鑑