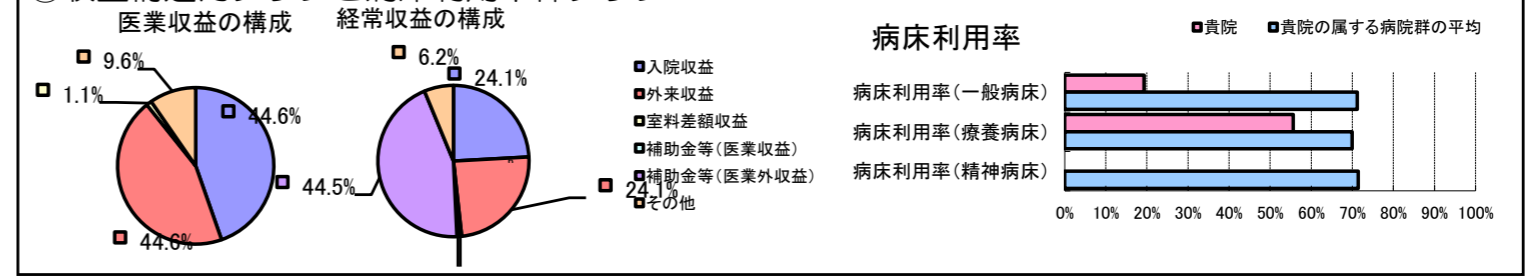


①病院環境データ

病院名 (愛知県高浜市) 市立病院 (2008年)
 病床数 【一般病床】90床 【療養病床】40床 【結核病床】0床 【精神病床】0床 【感染症病床】0床
 患者数 【1日平均入院患者数】40人 【1日平均外来患者数】95人 【推計退院患者数】438人
 医療従事者数 【医師数】3人 【看護人員数】38人 【医療技術員数】14人 【事務職員数】5人
 市区町村データ 高浜市
 【人口総数】41,351人 【65歳以上人口】6,601人 【高齢化率】16.0%
 【可住地当たり人口密度】3,180.8人/km² 【可住地面積】13.km²
 【一般病院数】1施設 【一般診療所数】23施設 【医師数】24人

⑥収益構造円グラフと病床利用率棒グラフ



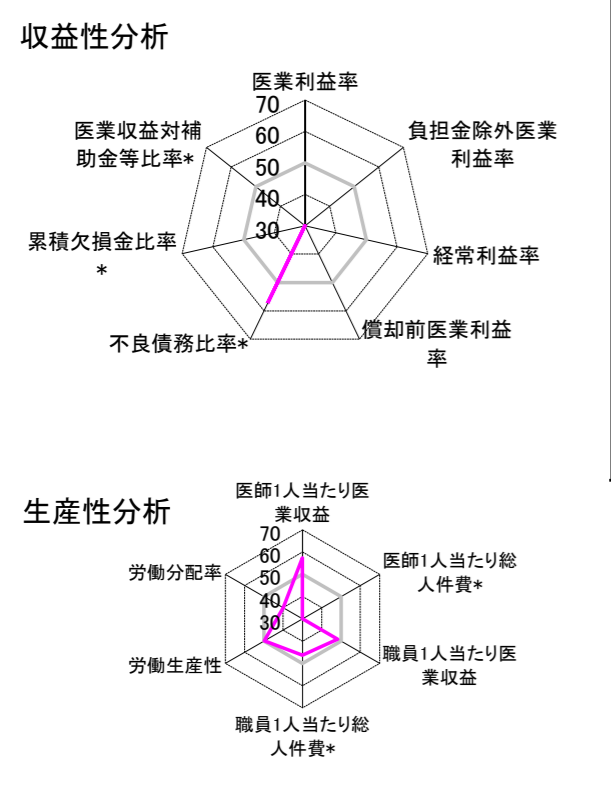
②病院群類型と経営指標ハイライト

【貴院の属する病院類型】 都市非大規模病院グループ(可住地当たり人口密度2,145.9人/km²以上かつ、一般病床500床以上)
 【高い偏差値を示す指標】 看護人員/医師人数比
 【低い偏差値を示す指標】 医療利益率、償却前医療利益率、負担金除外医療利益率 等

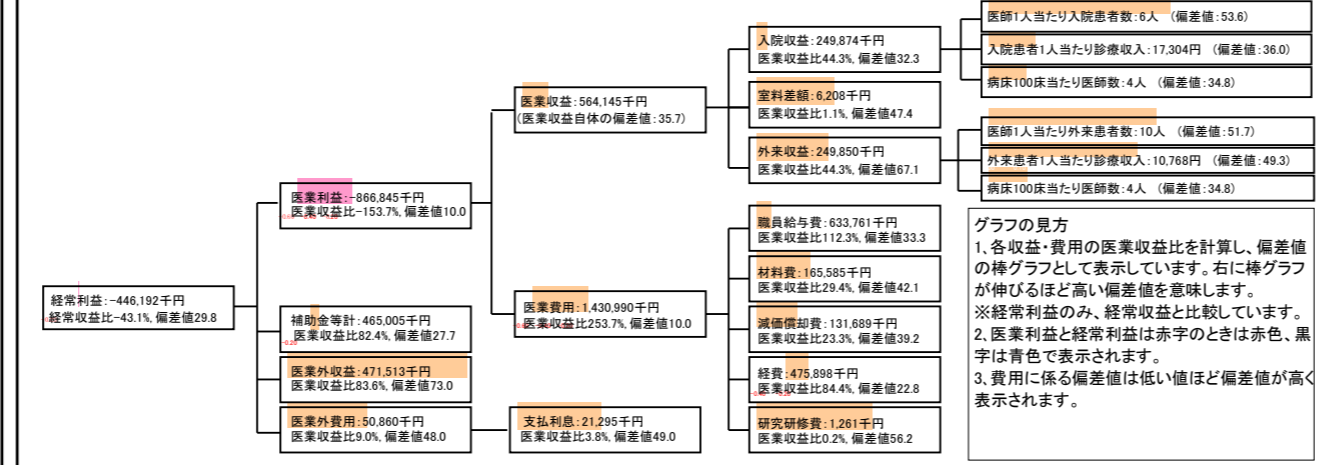
⑦経営指標分析(平均値・参照値・偏差値)

収益性分析	貴院	貴院の属する病院群の平均	偏差値
医療利益率	-153.7%	-29.2%	10.1
負担金除外医療利益率	-154.4%	-34.2%	13.5
経常利益率	-43.1%	-10.7%	29.8
償却前医療利益率	-130.3%	-19.0%	11.4
不良債務比率*	0.0%	11.8%	57.7
累積欠損金比率*	340.6%	91.5%	18.9
医療収益対補助金等比率*	164.9%	51.4%	27.7
経常収支比率	69.9%	91.8%	29.4
生産性分析			
医師1人当たり医療収益	188,048千円	129,553千円	57.4
医師1人当たり総人件費*	211,254千円	82,509千円	14.0
職員1人当たり医療収益	9,248千円	91,562千円	48.2
職員1人当たり総人件費*	10,390千円	9,761千円	46.3
労働生産性	-380,038千円	-256,148千円	49.8
労働分配率	-273.4%	145.2%	40.0
機能性分析			
入院患者1人1日当たり診療収入	17,304円	40,594円	36.0
外来患者1人1日当たり診療収入	10,768円	12,198円	49.3
医師1人当たり入院患者数	6.1人	5.2人	53.6
医師1人当たり外来患者数	9.7人	8.9人	51.7
推計退院患者数	438.4人	5,071.0人	35.6
平均在院日数*	33.3日	18.0日	35.6
病床100床当たり全職員数	60.8人	116.7人	36.1
病床100床当たり医師数	4.4人	15.6人	34.8
病床100床当たり看護人員数	41.8人	72.4人	36.2
看護人員/医師人数比	12.7人	5.1人	78.2
外来/入院比	160.7%	184.7%	47.1
病床利用率(一般病床)	19.3%	71.2%	18.6
病床利用率(療養病床)	55.6%	70.0%	44.0
病床利用率(精神病床)	N/A	71.4%	N/A
安全性の分析			
1床当たり総資産額	19,672千円	195,330千円	46.1
1床当たり剰余金・欠損金額	-26,103千円	-26,199千円	50.0
1床当たり償却資産額(取得価額)	46,127千円	364,672千円	46.0
1床当たり償却資産額(帳簿価額)	29,884千円	244,662千円	46.0
流動比率	135.3%	248.5%	45.0
流動資産回転率	2.0回	3.9回	39.8
医療収益対総資本	1.3倍	13.9倍	44.5

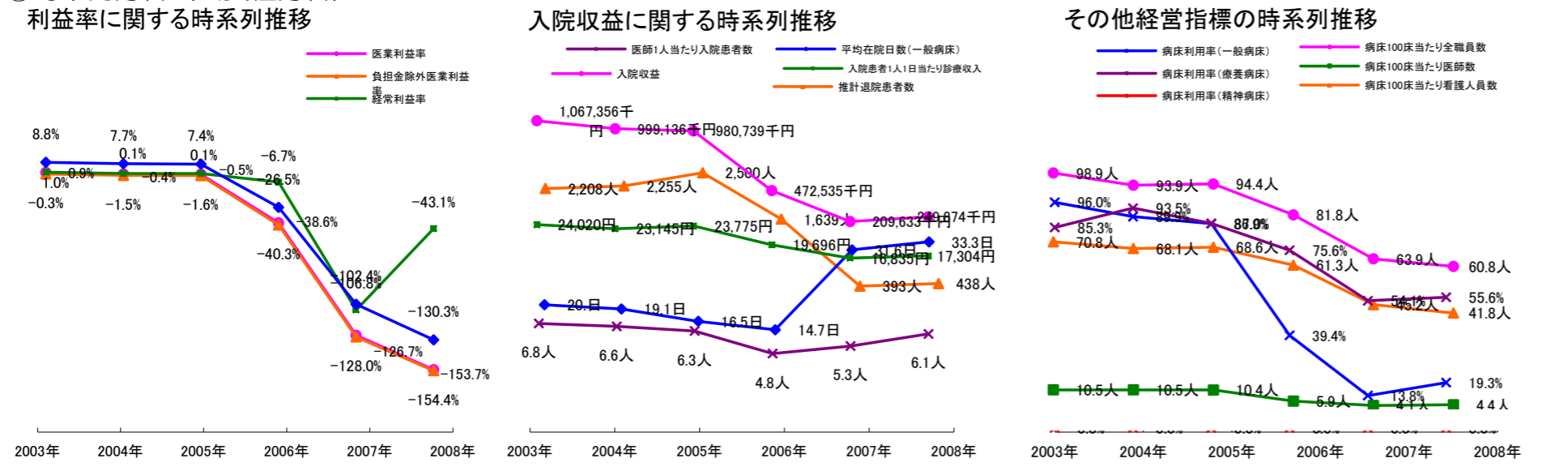
③経営指標のレーダーチャート(偏差値)



④利益構造ツリー(実数・対収益比・偏差値)



⑤時系列分析(成長性分析)



データ源: 公営企業年鑑