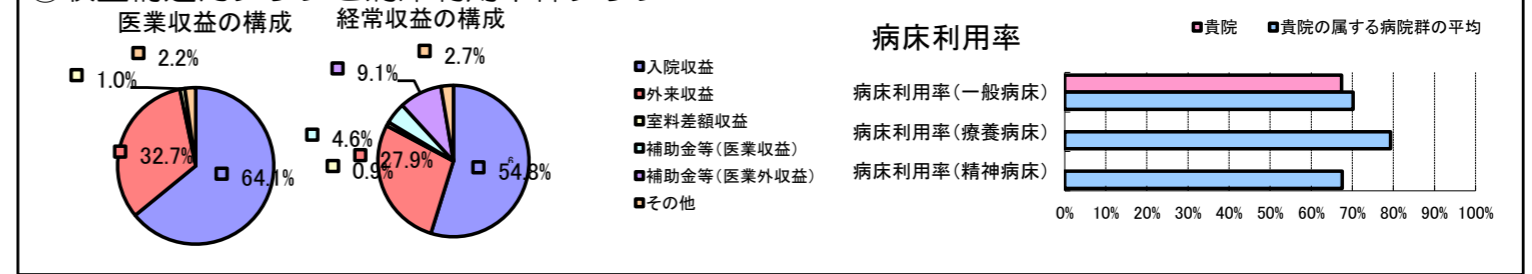


①病院環境データ

病院名 (愛知県知多市) 知多市民病院 (2008年)
 病床数 【一般病床】300床 【療養病床】0床 【結核病床】0床 【精神病床】0床 【感染症病床】0床
 患者数 【1日平均入院患者数】202人 【1日平均外来患者数】667人 【推計退院患者数】4,851人
 医療従事者数 【医師数】30人 【看護人員数】157人 【医療技術員数】50人 【事務職員数】20人
 市区町村データ 知多市
 【人口総数】83,373人 【65歳以上人口】13,465人 【高齢化率】16.2%
 【可住地当たり人口密度】1,947.5人/km² 【可住地面積】42.8km²
 【一般病院数】2施設 【一般診療所数】32施設 【医師数】67人

⑥収益構造円グラフと病床利用率棒グラフ



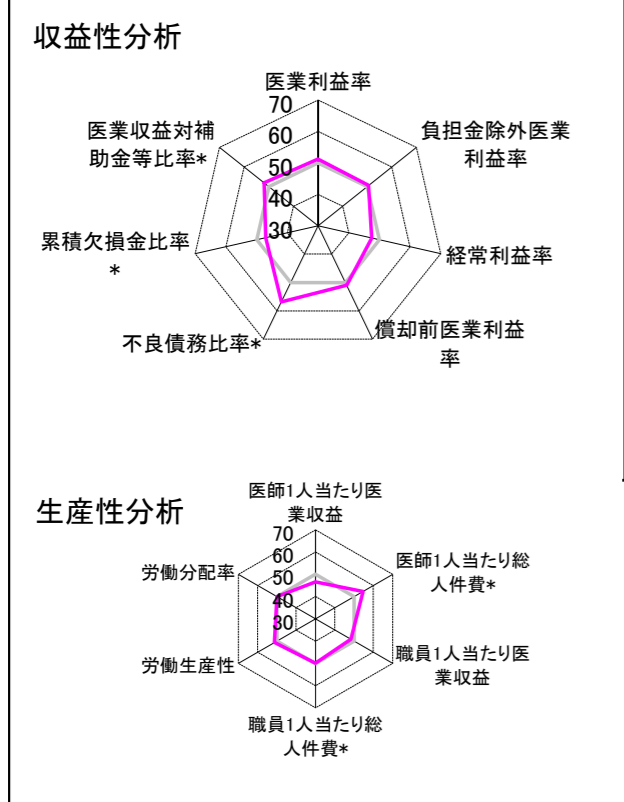
②病院群類型と経営指標ハイライト

【貴院の属する病院類型】 地方中規模病院グループ(可住地当たり人口密度187.2~2,145.9人/km²かつ、一般病床50床以上350床未満)
 【高い偏差値を示す指標】 病床100床当たり医師数
 【低い偏差値を示す指標】 医師1人当たり入院患者数

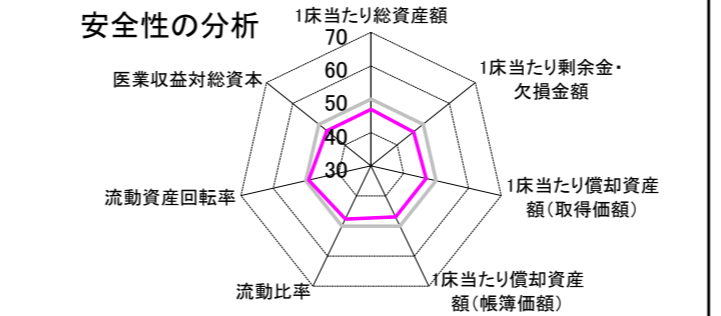
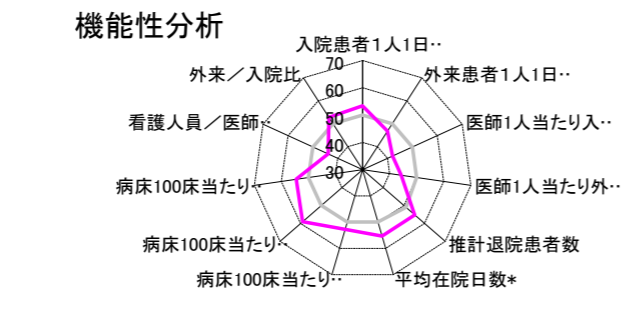
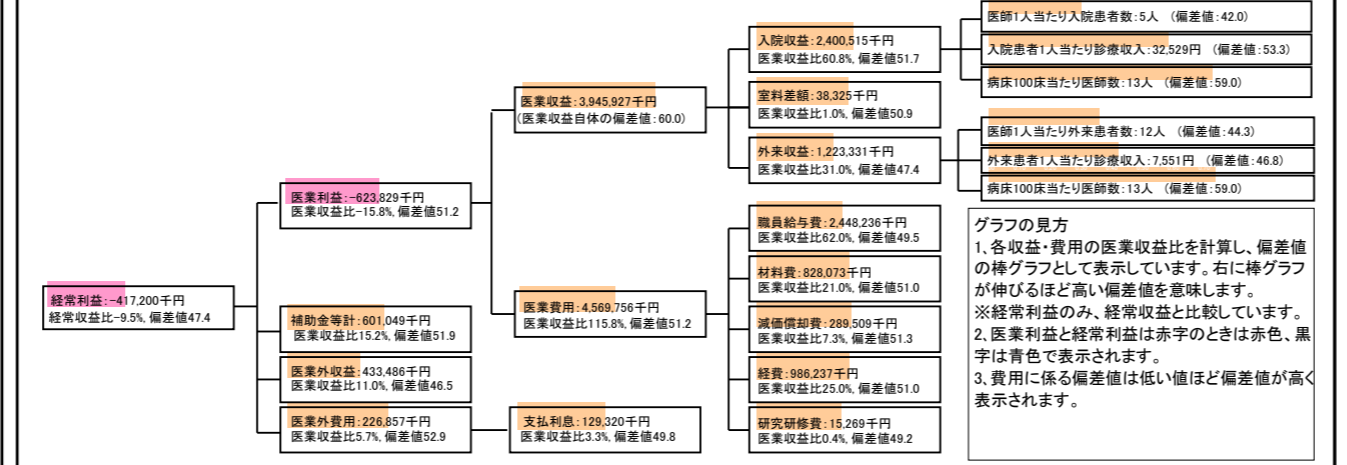
⑦経営指標分析(平均値・参照値・偏差値)

収益性分析	貴院	貴院の属する病院群の平均	偏差値
医業利益率	-15.8%	-18.4%	51.2
負担金除外医業利益率	-20.9%	-22.1%	50.5
経常利益率	-9.5%	-7.1%	47.5
償却前医業利益率	-8.5%	-10.4%	51.0
不良債務比率*	0.0%	16.0%	56.8
累積欠損金比率*	106.6%	80.5%	47.0
医業収益対補助金等比率*	30.5%	38.1%	51.9
経常収支比率	91.3%	94.1%	46.4
生産性分析			
医師1人当たり医業収益	131,531千円	170,807千円	46.5
医師1人当たり総人件費*	81,608千円	103,586千円	54.7
職員1人当たり医業収益	15,061千円	51,014千円	48.4
職員1人当たり総人件費*	9,344千円	9,281千円	49.9
労働生産性	702,166千円	346,864千円	51.2
労働分配率	133.1%	133.5%	50.0
機能性分析			
入院患者1人1日当たり診療収入	32,529円	29,335円	53.3
外来患者1人1日当たり診療収入	7,551円	9,040円	46.8
医師1人当たり入院患者数	5.4人	8.1人	42.0
医師1人当たり外来患者数	11.9人	15.2人	44.3
推計退院患者数	4,850.7人	2,531.9人	55.3
平均在院日数*	15.2日	21.2日	55.3
病床100床当たり全職員数	111.6人	102.9人	52.7
病床100床当たり医師数	12.9人	9.4人	59.0
病床100床当たり看護人員数	71.0人	63.9人	54.5
看護人員/医師人数比	5.2人	6.8人	43.9
外来/入院比	219.5%	198.2%	52.8
病床利用率(一般病床)	67.4%	70.2%	48.3
病床利用率(療養病床)	N/A	79.3%	N/A
病床利用率(精神病床)	N/A	67.6%	N/A
安全性の分析			
1床当たり総資産額	31,157千円	148,561千円	47.0
1床当たり剰余金・欠損金額	-26,600千円	-17,688千円	46.3
1床当たり償却資産額(取得価額)	64,816千円	240,307千円	46.9
1床当たり償却資産額(帳簿価額)	43,258千円	174,356千円	47.0
流動比率	355.0%	517.6%	47.7
流動資産回転率	2.8回	4.1回	49.2
医業収益対総資本	1.4倍	14.0倍	46.9

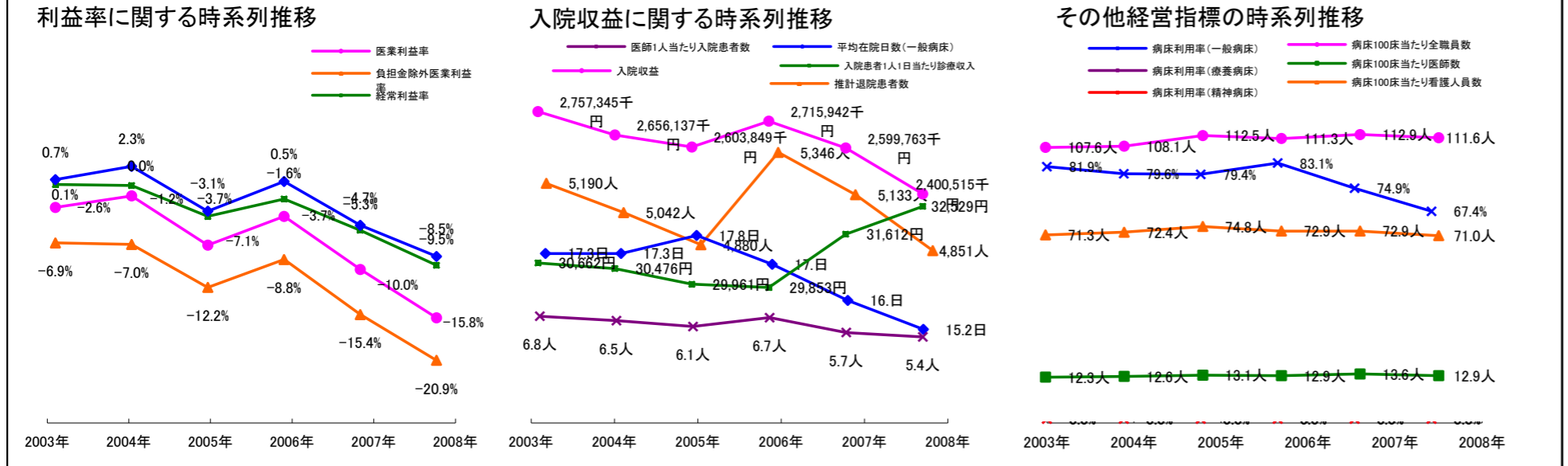
③経営指標のレーダーチャート(偏差値)



④利益構造ツリー(実数・対収益比・偏差値)



⑤時系列分析(成長性分析)



データ源: 公営企業年鑑

©京都大学大学院医学研究科医療経済学分野