

①病院環境データ

病院名 (愛知県東海市) 東海市民病院 (2008年)
 病床数 【一般病床】199床 【療養病床】0床 【結核病床】0床 【精神病床】0床 【感染症病床】0床
 患者数 【1日平均入院患者数】149人 【1日平均外来患者数】537人 【推計退院患者数】3,038人
 医療従事者数 【医師数】23人 【看護人員数】147人 【医療技術員数】41人 【事務職員数】22人
 市区町村データ 東海市
 【人口総数】104,339人 【65歳以上人口】16,385人 【高齢化率】15.7%
 【可住地当たり人口密度】2,456.2人/km² 【可住地面積】42.5km²
 【一般病院数】3施設 【一般診療所数】61施設 【医師数】124人

⑥収益構造円グラフと病床利用率棒グラフ



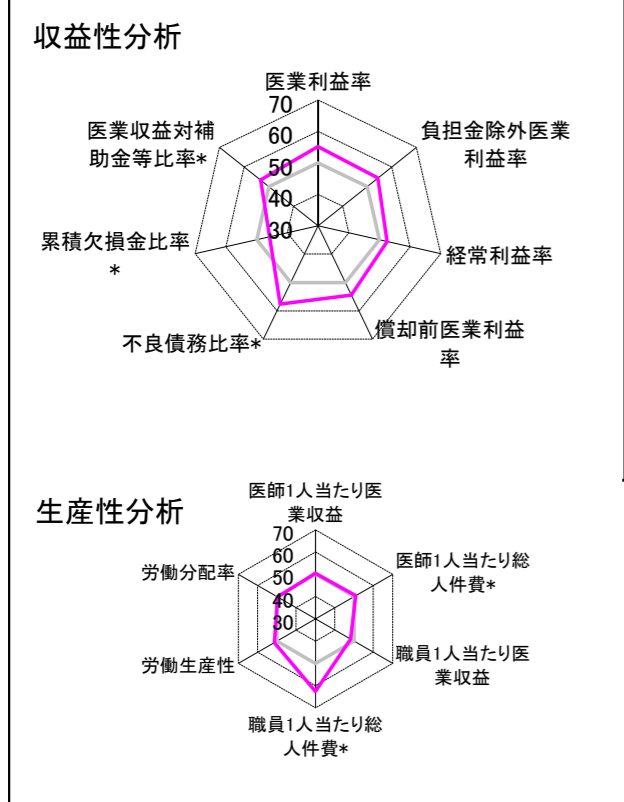
②病院群類型と経営指標ハイライト

【貴院の属する病院類型】 都市非大規模病院グループ(可住地当たり人口密度2,145.9人/km²以上かつ、一般病床500床以上)
 【高い偏差値を示す指標】 職員1人当たり総人件費*, 医師1人当たり外来患者数
 【低い偏差値を示す指標】 1床当たり剰余金・欠損金額

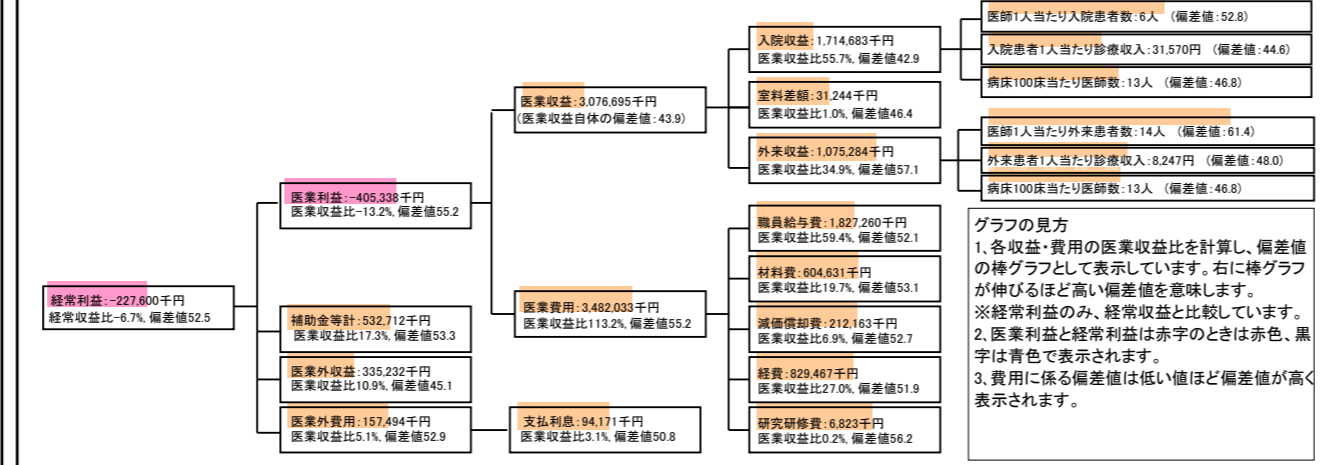
⑦経営指標分析 (平均値・参照値・偏差値)

収益性分析	貴院	貴院の属する病院群の平均	偏差値
医業利益率	-13.2%	-29.2%	55.2
負担金除外医業利益率	-20.0%	-34.2%	54.3
経常利益率	-6.7%	-10.7%	52.5
償却前医業利益率	-6.3%	-19.0%	54.4
不良債務比率*	0.0%	11.8%	57.7
累積欠損金比率*	125.0%	91.5%	45.8
医業収益対補助金等比率*	34.6%	51.4%	53.3
経常収支比率	93.7%	91.8%	51.8
生産性分析			
医師1人当たり医業収益	133,769千円	129,553千円	50.5
医師1人当たり総人件費*	79,446千円	82,509千円	50.9
職員1人当たり医業収益	12,820千円	91,562千円	48.3
職員1人当たり総人件費*	7,614千円	9,761千円	62.5
労働生産性	595,310千円	-256,148千円	51.3
労働分配率	127.9%	145.2%	49.6
機能性分析			
入院患者1人1日当たり診療収入	31,570円	40,594円	44.6
外来患者1人1日当たり診療収入	8,247円	12,198円	48.0
医師1人当たり入院患者数	5.9人	5.2人	52.8
医師1人当たり外来患者数	14.1人	8.9人	61.4
推計退院患者数	3,038.3人	5,071.0人	50.1
平均在院日数*	17.9日	18.0日	50.1
病床100床当たり全職員数	134.7人	116.7人	54.5
病床100床当たり医師数	13.2人	15.6人	46.8
病床100床当たり看護人員数	81.6人	72.4人	54.1
看護人員/医師人数比	6.4人	5.1人	54.8
外来/入院比	240.1%	184.7%	56.6
病床利用率(一般病床)	74.8%	71.2%	52.2
病床利用率(療養病床)	N/A	70.0%	N/A
病床利用率(精神病床)	N/A	71.4%	N/A
安全性の分析			
1床当たり総資産額	19,284千円	195,330千円	46.1
1床当たり剰余金・欠損金額	-52,893千円	-26,199千円	41.5
1床当たり償却資産額(取得価額)	61,348千円	364,672千円	46.2
1床当たり償却資産額(帳簿価額)	36,857千円	244,662千円	46.2
流動比率	302.9%	248.5%	52.4
流動資産回転率	4.7回	3.9回	54.1
医業収益対総資本	4.0倍	13.9倍	45.7

③経営指標のレーダーチャート (偏差値)



④利益構造ツリー (実数・対収益比・偏差値)



⑤時系列分析 (成長性分析)

