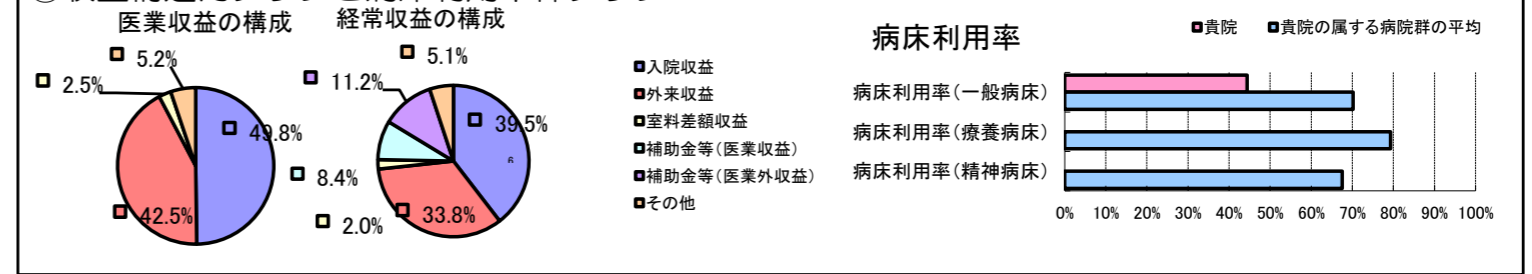


①病院環境データ

病院名 (愛知県新城市) 新城市民病院 (2008年)  
 病床数 【一般病床】255床【療養病床】16床【結核病床】0床【精神病床】0床【感染症病床】0床  
 患者数 【1日平均入院患者数】113人【1日平均外来患者数】428人【推計退院患者数】2,317人  
 医療従事者数 【医師数】20人【看護人員数】131人【医療技術員数】45人【事務職員数】15人  
 市区町村データ 新城市  
 【人口総数】52,178人【65歳以上人口】13,266人【高齢化率】25.4%  
 【可住地当たり人口密度】634.6人/km<sup>2</sup>【可住地面積】82.2km<sup>2</sup>  
 【一般病院数】5施設【一般診療所数】37施設【医師数】62人

⑥収益構造円グラフと病床利用率棒グラフ



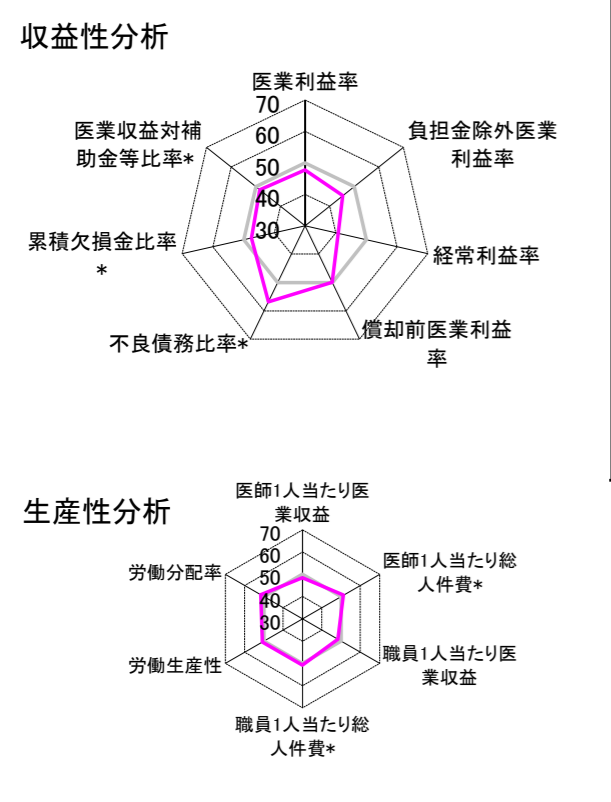
②病院群類型と経営指標ハイライト

【貴院の属する病院類型】 地方中規模病院グループ(可住地当たり人口密度187.2~2,145.9人/km<sup>2</sup>かつ、一般病床50床以上350床未満)  
 【高い偏差値を示す指標】 外来/入院比  
 【低い偏差値を示す指標】 病床利用率(一般病床)、経常収支比率

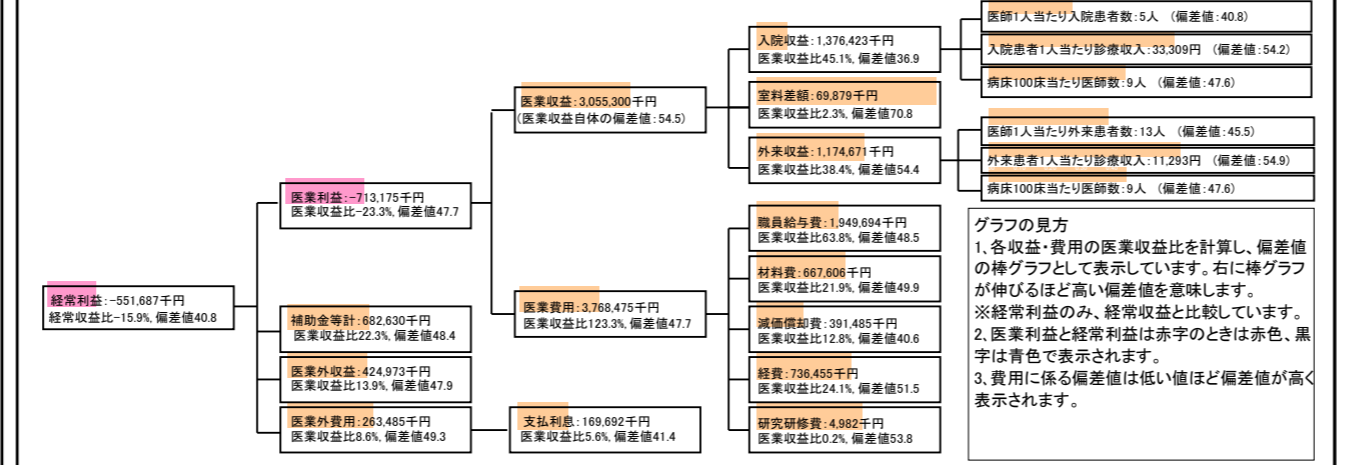
⑦経営指標分析(平均値・参照値・偏差値)

収益性分析	貴院	貴院の属する病院群の平均	偏差値
医業利益率	-23.3%	-18.4%	47.7
負担金除外医業利益率	-32.9%	-22.1%	45.3
経常利益率	-15.9%	-7.1%	40.8
償却前医業利益率	-10.5%	-10.4%	50.0
不良債務比率*	0.0%	16.0%	56.8
累積欠損金比率*	102.6%	80.5%	47.5
医業収益対補助金等比率*	44.6%	38.1%	48.4
経常収支比率	86.3%	94.1%	40.0
生産性分析			
医師1人当たり医業収益	152,765千円	170,807千円	48.4
医師1人当たり総人件費*	97,485千円	103,586千円	51.3
職員1人当たり医業収益	13,951千円	51,014千円	48.4
職員1人当たり総人件費*	8,903千円	9,281千円	50.8
労働生産性	566,895千円	346,864千円	50.8
労働分配率	157.0%	133.5%	51.7
機能性分析			
入院患者1人1日当たり診療収入	33,309円	29,335円	54.2
外来患者1人1日当たり診療収入	11,293円	9,040円	54.9
医師1人当たり入院患者数	5.0人	8.1人	40.8
医師1人当たり外来患者数	12.6人	15.2人	45.5
推計退院患者数	2,317.1人	2,531.9人	53.0
平均在院日数*	17.8日	21.2日	53.0
病床100床当たり全職員数	91.8人	102.9人	46.5
病床100床当たり医師数	8.5人	9.4人	47.6
病床100床当たり看護人員数	60.2人	63.9人	47.6
看護人員/医師人数比	6.6人	6.8人	48.9
外来/入院比	251.7%	198.2%	56.9
病床利用率(一般病床)	44.4%	70.2%	34.1
病床利用率(療養病床)	N/A	79.3%	N/A
病床利用率(精神病床)	N/A	67.6%	N/A
安全性の分析			
1床当たり総資産額	23,279千円	148,561千円	46.8
1床当たり剰余金・欠損金額	-21,126千円	-17,688千円	48.6
1床当たり償却資産額(取得価額)	79,395千円	240,307千円	47.2
1床当たり償却資産額(帳簿価額)	48,495千円	174,356千円	47.1
流動比率	308.4%	517.6%	47.0
流動資産回転率	3.2回	4.1回	49.4
医業収益対総資本	4.5倍	14.0倍	47.6

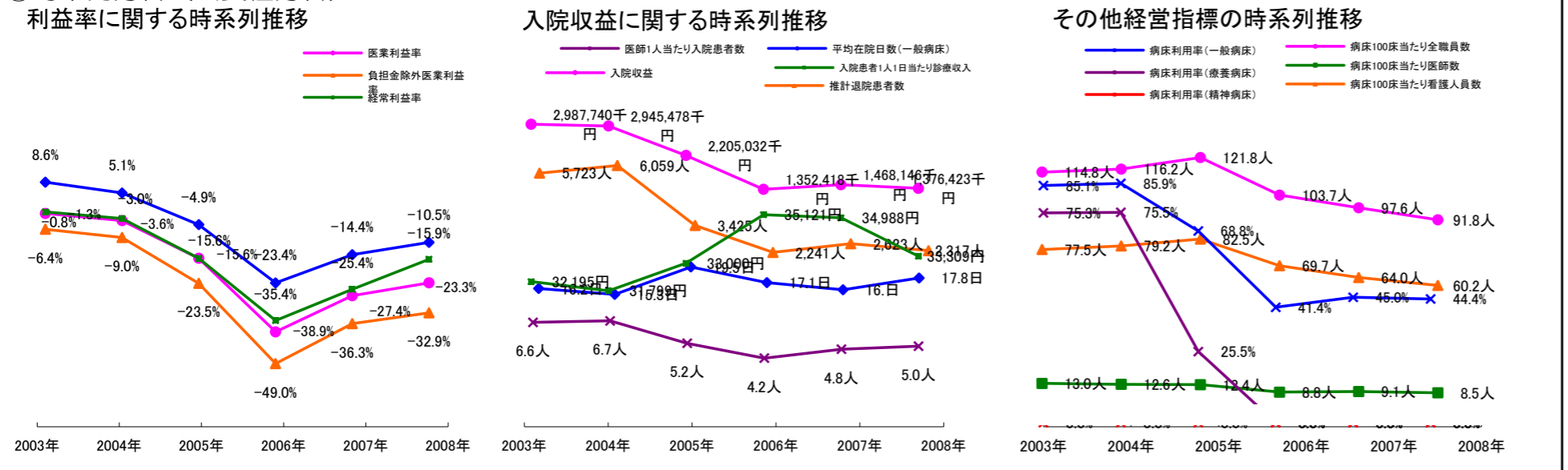
③経営指標のレーダーチャート(偏差値)



④利益構造ツリー(実数・対収益比・偏差値)



⑤時系列分析(成長性分析)



データ源: 公営企業年鑑