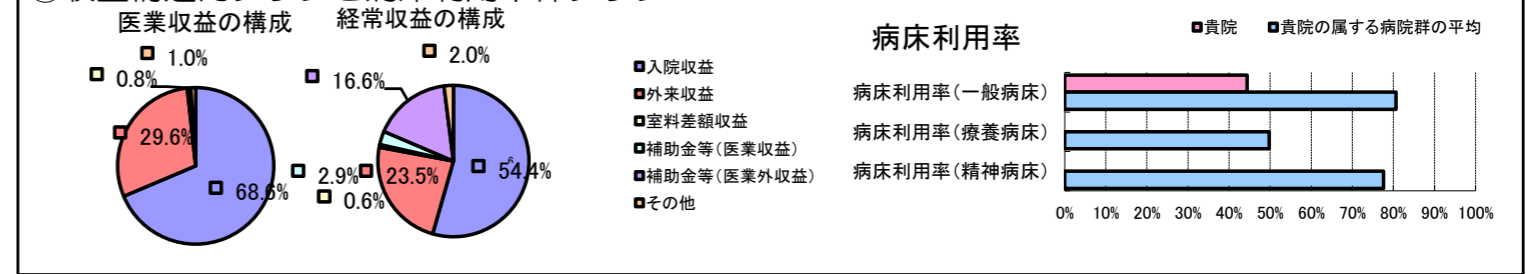


①病院環境データ

病院名 (愛知県稲沢市) 稲沢市民病院 (2008年)
 病床数 【一般病床】392床 【療養病床】0床 【結核病床】0床 【精神病床】0床 【感染症病床】0床
 患者数 【1日平均入院患者数】174人 【1日平均外来患者数】519人 【推計退院患者数】3,588人
 医療従事者数 【医師数】30人 【看護人員数】171人 【医療技術員数】49人 【事務職員数】21人
 市区町村データ 稲沢市
 【人口総数】136,965人 【65歳以上人口】24,229人 【高齢化率】17.7%
 【可住地当たり人口密度】1,727.2人/km² 【可住地面積】79.3km²
 【一般病院数】3施設 【一般診療所数】83施設 【医師数】169人

⑥収益構造円グラフと病床利用率棒グラフ



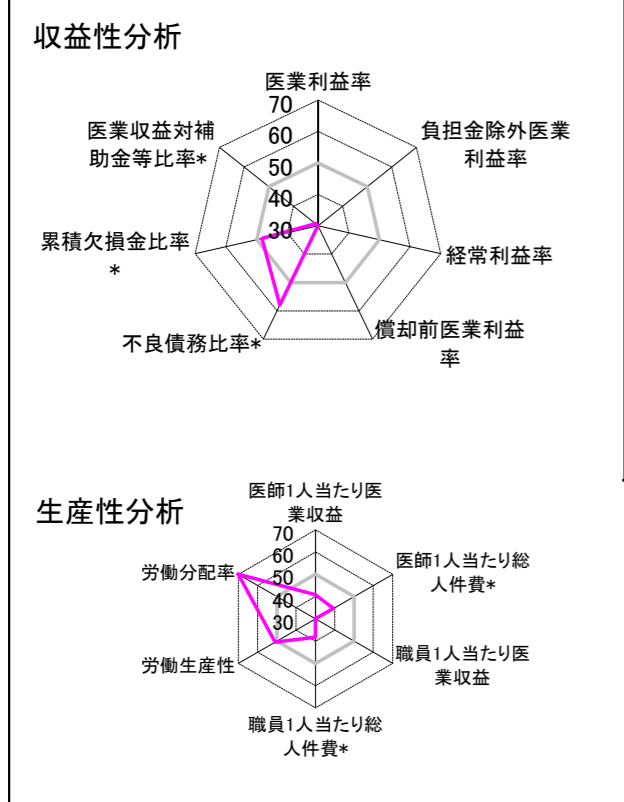
②病院群類型と経営指標ハイライト

【貴院の属する病院類型】 地方大規模病院グループ(可住地当たり人口密度187.2~2,145.9人/km²かつ、一般病床350床以上)
 【高い偏差値を示す指標】 労働分配率、流動比率
 【低い偏差値を示す指標】 償却前医業利益率、医業利益率、負担金除外医業利益率 等

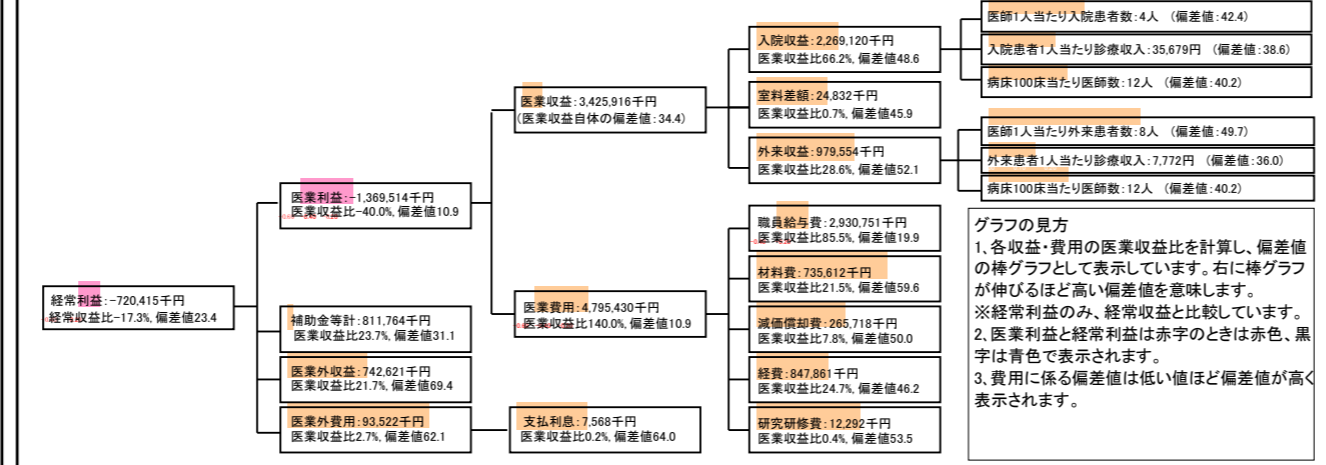
⑦経営指標分析(平均値・参照値・偏差値)

収益性分析	貴院	貴院の属する病院群の平均	偏差値
医業利益率	-40.0%	-8.5%	10.9
負担金除外医業利益率	-43.5%	-10.9%	11.4
経常利益率	-17.3%	-4.1%	23.4
償却前医業利益率	-32.2%	-0.7%	6.2
不良債務比率*	0.0%	12.5%	58.0
累積欠損金比率*	68.6%	61.4%	48.3
医業収益対補助金等比率*	46.8%	22.8%	31.1
経常収支比率	85.3%	96.3%	25.8
生産性分析			
医師1人当たり医業収益	114,197千円	146,083千円	40.9
医師1人当たり総人件費*	97,692千円	78,390千円	39.2
職員1人当たり医業収益	12,063千円	17,211千円	27.2
職員1人当たり総人件費*	10,320千円	9,233千円	38.3
労働生産性	554,060千円	31,137千円	51.0
労働分配率	186.3%	116.2%	75.8
機能性分析			
入院患者1人1日当たり診療収入	35,679円	42,727円	38.6
外来患者1人1日当たり診療収入	7,772円	11,043円	36.0
医師1人当たり入院患者数	4.2人	5.3人	42.4
医師1人当たり外来患者数	8.3人	8.4人	49.7
推計退院患者数	3,588.1人	9,955.8人	41.0
平均在院日数*	17.7日	15.4日	41.0
病床100床当たり全職員数	85.1人	123.8人	34.9
病床100床当たり医師数	11.5人	16.0人	40.2
病床100床当たり看護人員数	48.3人	77.7人	22.1
看護人員/医師人数比	5.7人	5.4人	51.1
外来/入院比	198.2%	160.7%	59.8
病床利用率(一般病床)	44.4%	80.6%	17.4
病床利用率(療養病床)	N/A	49.8%	N/A
病床利用率(精神病床)	N/A	77.6%	N/A
安全性の分析			
1床当たり総資産額	14,083千円	60,477千円	44.6
1床当たり剰余金・欠損金額	-10,113千円	-15,818千円	53.6
1床当たり償却資産額(取得価額)	30,078千円	101,755千円	44.1
1床当たり償却資産額(帳簿価額)	17,441千円	72,405千円	44.1
流動比率	666.4%	333.2%	63.4
流動資産回転率	0.9回	3.6回	33.1
医業収益対総資本	2.4倍	3.4倍	48.2

③経営指標のレーダーチャート(偏差値)



④利益構造ツリー(実数・対収益比・偏差値)



⑤時系列分析(成長性分析)

