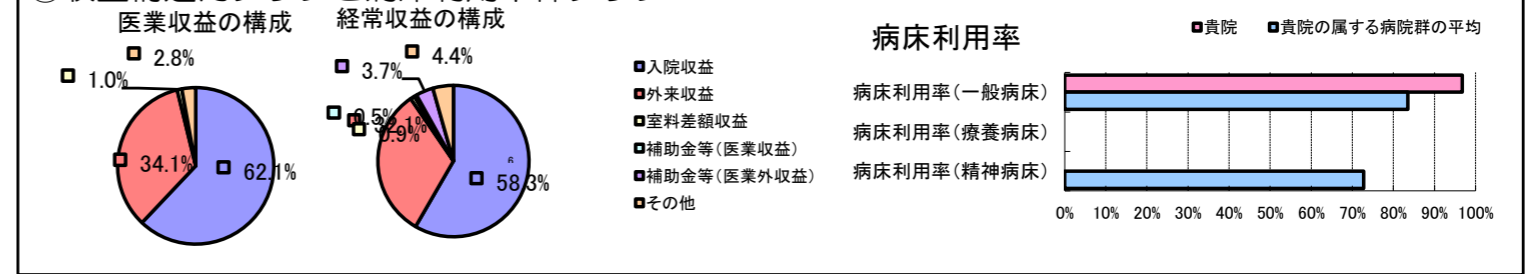


①病院環境データ

病院名 (愛知県小牧市) 小牧市民病院 (2008年)
 病床数 【一般病床】544床 【療養病床】0床 【結核病床】0床 【精神病床】0床 【感染症病床】0床
 患者数 【1日平均入院患者数】527人 【1日平均外来患者数】1,846人 【推計退院患者数】15,767人
 医療従事者数 【医師数】89人 【看護人員数】432人 【医療技術員数】112人 【事務職員数】44人
 市区町村データ 小牧市
 【人口総数】147,182人 【65歳以上人口】21,471人 【高齢化率】14.6%
 【可住地当たり人口密度】2,651.9人/km² 【可住地面積】55.5km²
 【一般病院数】2施設 【一般診療所数】82施設 【医師数】236人

⑥収益構造円グラフと病床利用率棒グラフ



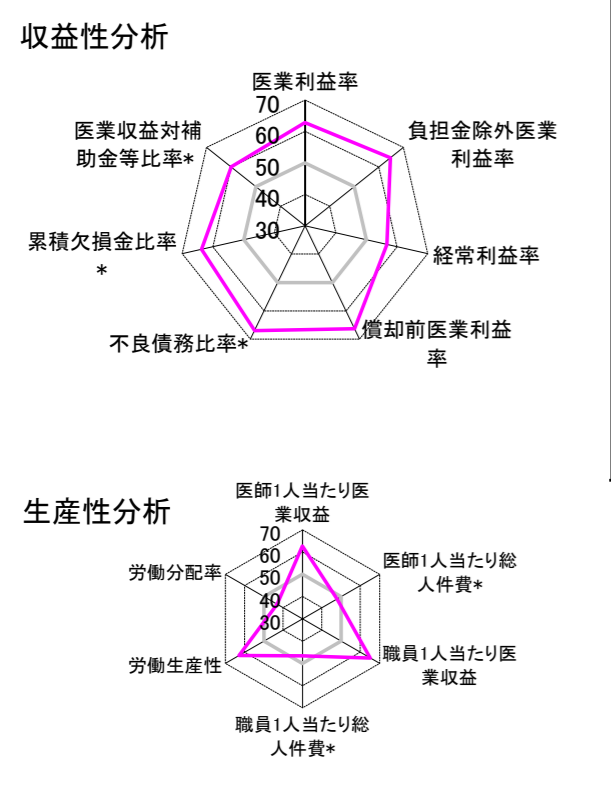
②病院群類型と経営指標ハイライト

【貴院の属する病院類型】 都市大病院グループ(可住地当たり人口密度2,145.9人/km²以上かつ、一般病床500床以上)
 【高い偏差値を示す指標】 流動比率、外来/入院比、病床利用率(一般病床) 等
 【低い偏差値を示す指標】 流動資産回転率

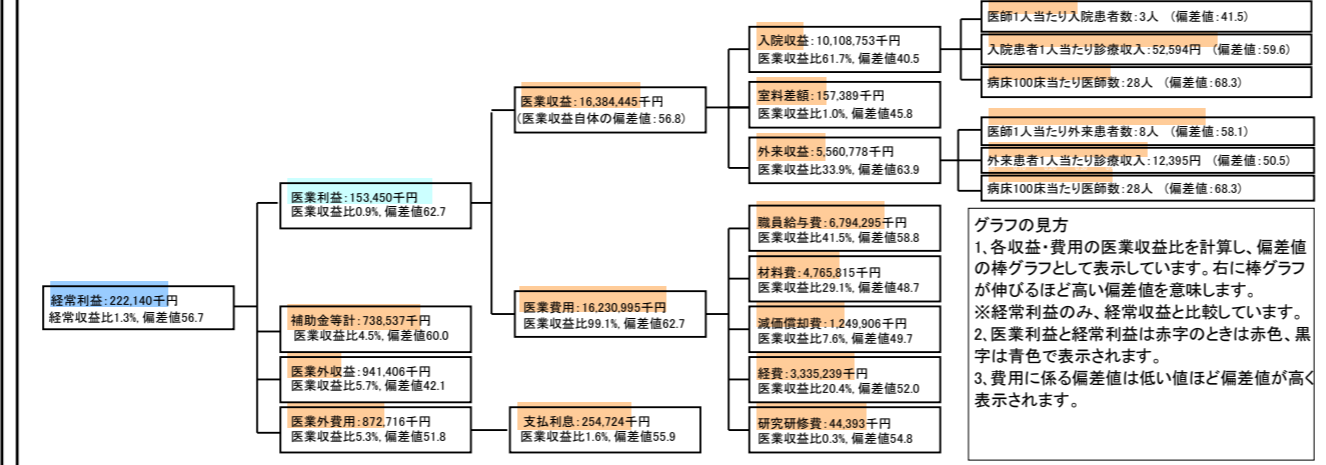
⑦経営指標分析(平均値・参照値・偏差値)

収益性分析	貴院	貴院の属する病院群の平均	偏差値
医療利益率	0.9%	-9.6%	62.7
負担金除外医療利益率	0.4%	-13.2%	64.7
経常利益率	1.3%	-2.0%	56.7
償却前医療利益率	8.6%	-2.1%	66.3
不良債務比率*	0.0%	7.9%	66.9
累積欠損金比率*	0.0%	60.4%	63.7
医療収益対補助金等比率*	8.6%	30.2%	60.0
経常収支比率	101.3%	98.3%	56.7
生産性分析			
医師1人当たり医療収益	184,095千円	143,401千円	62.6
医師1人当たり総人件費*	76,340千円	72,806千円	47.8
職員1人当たり医療収益	24,095千円	18,712千円	65.2
職員1人当たり総人件費*	9,992千円	9,458千円	46.6
労働生産性	1,028,256千円	783,612千円	62.9
労働分配率	97.2%	123.7%	43.1
機能性分析			
入院患者1人1日当たり診療収入	52,594円	47,728円	59.6
外来患者1人1日当たり診療収入	12,395円	12,186円	50.5
医師1人当たり入院患者数	3.4人	4.0人	41.5
医師1人当たり外来患者数	7.9人	6.6人	58.1
推計退院患者数	15,766.8人	13,262.9人	64.7
平均在院日数*	12.2日	14.5日	64.7
病床100床当たり全職員数	153.6人	129.7人	63.5
病床100床当たり医師数	28.1人	19.6人	68.3
病床100床当たり看護人員数	90.0人	81.3人	58.1
看護人員/医師人数比	4.9人	4.9人	49.9
外来/入院比	233.4%	164.6%	72.0
病床利用率(一般病床)	96.8%	83.6%	69.6
病床利用率(療養病床)	N/A	0.0%	N/A
病床利用率(精神病床)	N/A	72.7%	N/A
安全性の分析			
1床当たり総資産額	55,216千円	85,857千円	46.7
1床当たり剰余金・欠損金額	2,567千円	-12,889千円	59.2
1床当たり償却資産額(取得価額)	78,924千円	144,913千円	45.7
1床当たり償却資産額(帳簿価額)	50,277千円	97,097千円	45.2
流動比率	1,262.9%	306.2%	91.1
流動資産回転率	1.2回	3.3回	37.9
医療収益対総資本	1.2倍	4.0倍	44.3

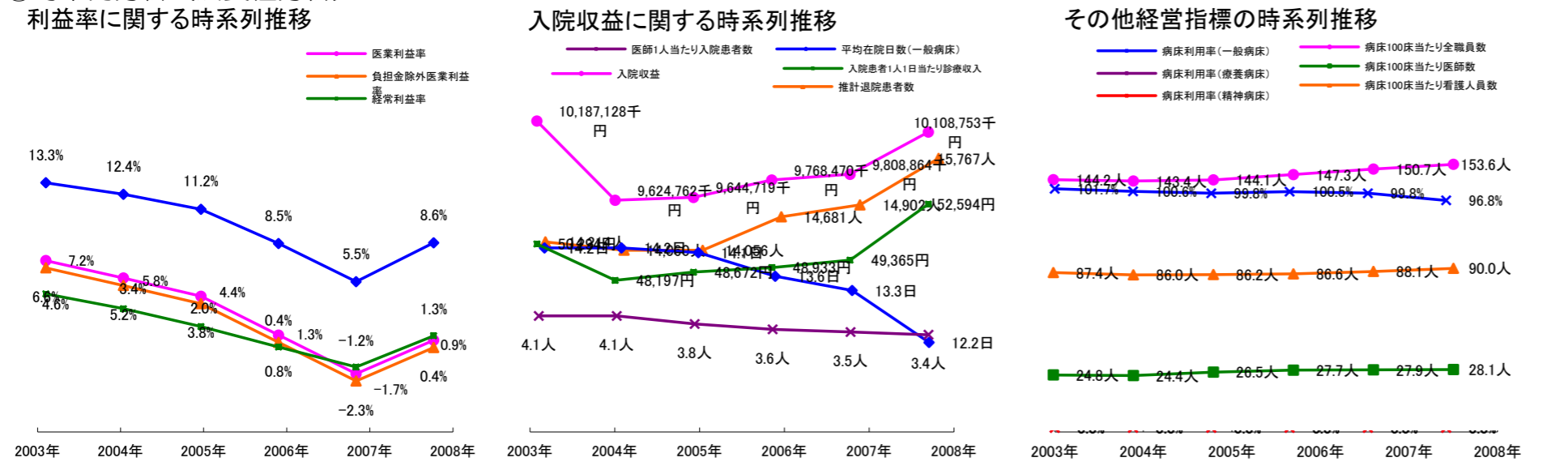
③経営指標のレーダーチャート(偏差値)



④利益構造ツリー(実数・対収益比・偏差値)



⑤時系列分析(成長性分析)



データ源: 公営企業年鑑

©京都大学大学院医学研究科医療経済学分野