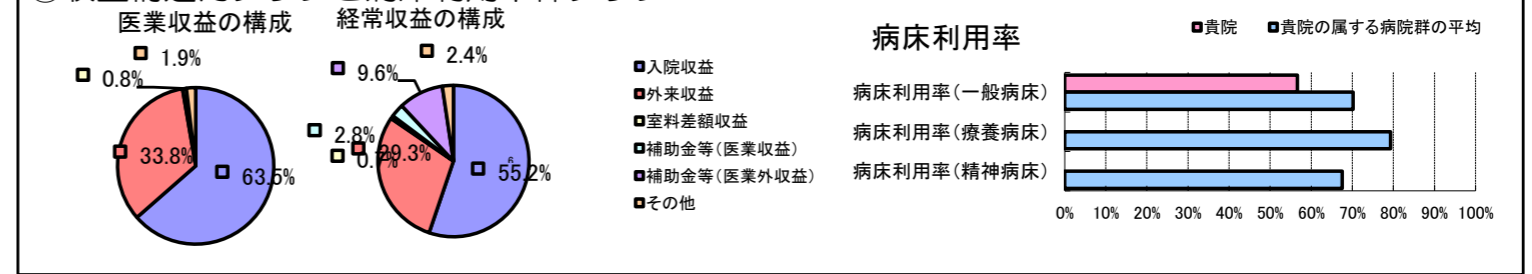


①病院環境データ

病院名 (愛知県常滑市) 常滑市民病院 (2008年)
 病床数 【一般病床】300床 【療養病床】0床 【結核病床】0床 【精神病床】0床 【感染症病床】0床
 患者数 【1日平均入院患者数】170人 【1日平均外来患者数】675人 【推計退院患者数】3,693人
 医療従事者数 【医師数】31人 【看護人員数】158人 【医療技術員数】45人 【事務職員数】15人
 市区町村データ 常滑市
 【人口総数】51,265人 【65歳以上人口】11,451人 【高齢化率】22.3%
 【可住地当たり人口密度】1,014.3人/km² 【可住地面積】50.5km²
 【一般病院数】1施設 【一般診療所数】30施設 【医師数】69人

⑥収益構造円グラフと病床利用率棒グラフ



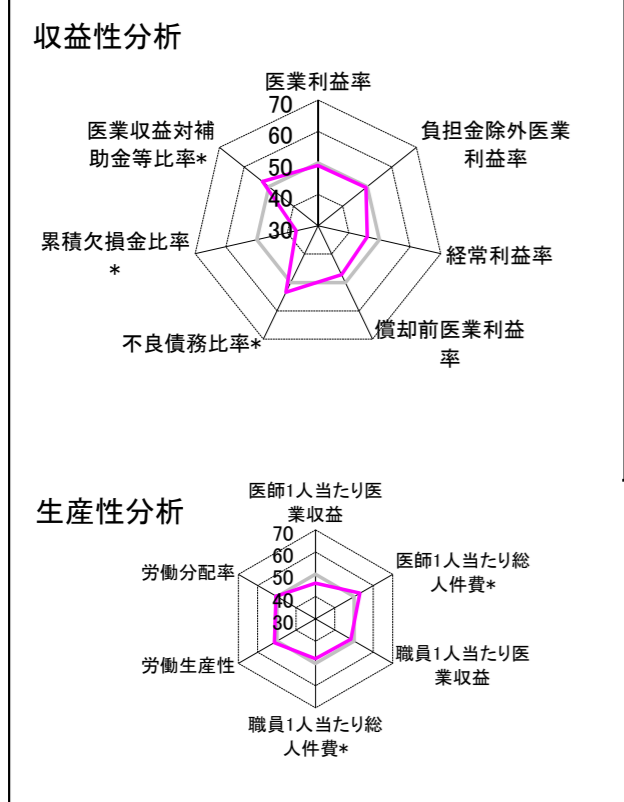
②病院群類型と経営指標ハイライト

【貴院の属する病院類型】 地方中規模病院グループ(可住地当たり人口密度187.2~2,145.9人/km²かつ、一般病床50床以上350床未満)
 【高い偏差値を示す指標】 入院患者1人1日当たり診療収入
 【低い偏差値を示す指標】 累積欠損金比率*、1床当たり剰余金・欠損金額

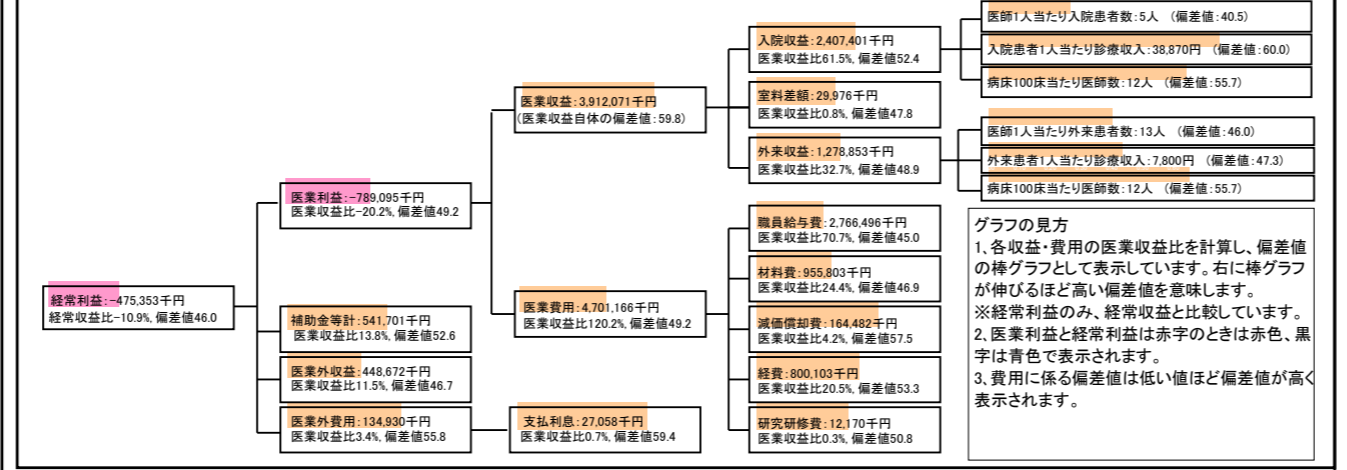
⑦経営指標分析(平均値・参照値・偏差値)

収益性分析	貴院	貴院の属する病院群の平均	偏差値
医療利益率	-20.2%	-18.4%	49.2
負担金除外医療利益率	-23.3%	-22.1%	49.5
経常利益率	-10.9%	-7.1%	46.0
償却前医療利益率	-16.0%	-10.4%	47.2
不良債務比率*	7.9%	16.0%	53.4
累積欠損金比率*	192.6%	80.5%	37.1
医療収益対補助金等比率*	27.6%	38.1%	52.6
経常収支比率	90.2%	94.1%	45.0
生産性分析			
医師1人当たり医療収益	126,196千円	170,807千円	46.1
医師1人当たり総人件費*	89,242千円	103,586千円	53.1
職員1人当たり医療収益	14,597千円	51,014千円	48.4
職員1人当たり総人件費*	10,323千円	9,281千円	47.9
労働生産性	742,377千円	346,864千円	51.4
労働分配率	139.0%	133.5%	50.4
機能性分析			
入院患者1人1日当たり診療収入	38,870円	29,335円	60.0
外来患者1人1日当たり診療収入	7,800円	9,040円	47.3
医師1人当たり入院患者数	4.9人	8.1人	40.5
医師1人当たり外来患者数	12.9人	15.2人	46.0
推計退院患者数	3,693.5人	2,531.9人	53.8
平均在院日数*	16.8日	21.2日	53.8
病床100床当たり全職員数	98.1人	102.9人	48.5
病床100床当たり医師数	11.6人	9.4人	55.7
病床100床当たり看護人員数	59.7人	63.9人	47.3
看護人員/医師人数比	5.1人	6.8人	43.3
外来/入院比	264.7%	198.2%	58.6
病床利用率(一般病床)	56.6%	70.2%	41.6
病床利用率(療養病床)	N/A	79.3%	N/A
病床利用率(精神病床)	N/A	67.6%	N/A
安全性の分析			
1床当たり総資産額	10,494千円	148,561千円	46.4
1床当たり剰余金・欠損金額	-48,655千円	-17,688千円	37.3
1床当たり償却資産額(取得価額)	33,929千円	240,307千円	46.4
1床当たり償却資産額(帳簿価額)	20,479千円	174,356千円	46.4
流動比率	72.5%	517.6%	43.7
流動資産回転率	5.0回	4.1回	50.6
医療収益対総資本	2.1倍	14.0倍	47.0

③経営指標のレーダーチャート(偏差値)



④利益構造ツリー(実数・対収益比・偏差値)



⑤時系列分析(成長性分析)

