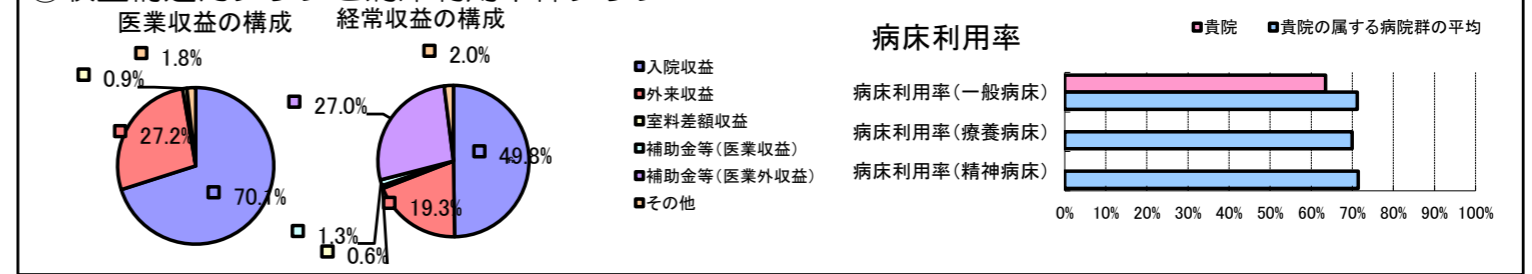


①病院環境データ

病院名 (愛知県蒲郡市) 蒲郡市民病院 (2008年)
 病床数 【一般病床】382床 【療養病床】0床 【結核病床】0床 【精神病床】0床 【感染症病床】0床
 患者数 【1日平均入院患者数】242人 【1日平均外来患者数】699人 【推計退院患者数】5,773人
 医療従事者数 【医師数】37人 【看護人員数】262人 【医療技術員数】62人 【事務職員数】16人
 市区町村データ 蒲郡市
 【人口総数】82,108人 【65歳以上人口】17,508人 【高齢化率】21.3%
 【可住地当たり人口密度】2,080.3人/km² 【可住地面積】39.5km²
 【一般病院数】3施設 【一般診療所数】57施設 【医師数】123人

⑥収益構造円グラフと病床利用率棒グラフ



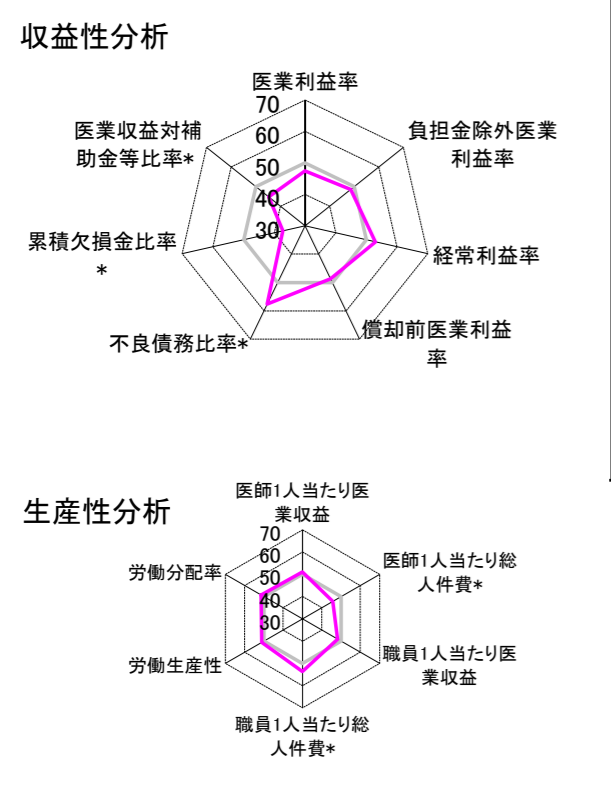
②病院群類型と経営指標ハイライト

【貴院の属する病院類型】 都市非大規模病院グループ(可住地当たり人口密度2,145.9人/km²以上かつ、一般病床500床以上)
 【高い偏差値を示す指標】 流動資産回転率
 【低い偏差値を示す指標】 累積欠損金比率*

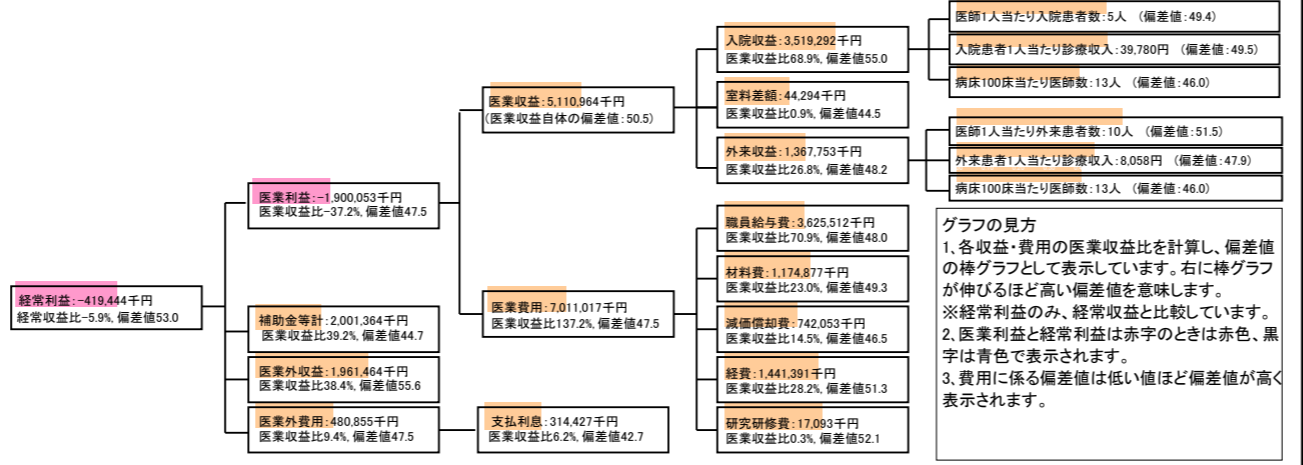
⑦経営指標分析(平均値・参照値・偏差値)

収益性分析	貴院	貴院の属する病院群の平均	偏差値
医業利益率	-37.2%	-29.2%	47.5
負担金除外医業利益率	-38.9%	-34.2%	48.6
経常利益率	-5.9%	-10.7%	53.0
償却前医業利益率	-22.7%	-19.0%	48.7
不良債務比率*	0.0%	11.8%	57.7
累積欠損金比率*	193.5%	91.5%	37.3
医業収益対補助金等比率*	78.2%	51.4%	44.7
経常収支比率	94.4%	91.8%	52.4
生産性分析			
医師1人当たり医業収益	138,134千円	129,553千円	51.1
医師1人当たり総人件費*	97,987千円	82,509千円	45.7
職員1人当たり医業収益	12,874千円	9,156千円	48.3
職員1人当たり総人件費*	9,132千円	9,761千円	53.7
労働生産性	438,930千円	-256,148千円	51.1
労働分配率	208.1%	145.2%	51.5
機能性分析			
入院患者1人1日当たり診療収入	39,780円	40,594円	49.5
外来患者1人1日当たり診療収入	8,058円	12,198円	47.9
医師1人当たり入院患者数	5.0人	5.2人	49.4
医師1人当たり外来患者数	9.6人	8.9人	51.5
推計退院患者数	5,773.2人	5,071.0人	52.6
平均在院日数*	15.3日	18.0日	52.6
病床100床当たり全職員数	117.0人	116.7人	50.1
病床100床当たり医師数	12.6人	15.6人	46.0
病床100床当たり看護人員数	80.3人	72.4人	53.5
看護人員/医師人数比	7.1人	5.1人	57.4
外来/入院比	191.9%	184.7%	50.9
病床利用率(一般病床)	63.5%	71.2%	45.3
病床利用率(療養病床)	N/A	70.0%	N/A
病床利用率(精神病床)	N/A	71.4%	N/A
安全性の分析			
1床当たり総資産額	37,814千円	195,330千円	46.5
1床当たり剰余金・欠損金額	-50,645千円	-26,199千円	42.2
1床当たり償却資産額(取得価額)	88,019千円	364,672千円	46.5
1床当たり償却資産額(帳簿価額)	58,115千円	244,662千円	46.6
流動比率	289.7%	248.5%	51.8
流動資産回転率	5.6回	3.9回	58.6
医業収益対総資本	1.6倍	13.9倍	44.6

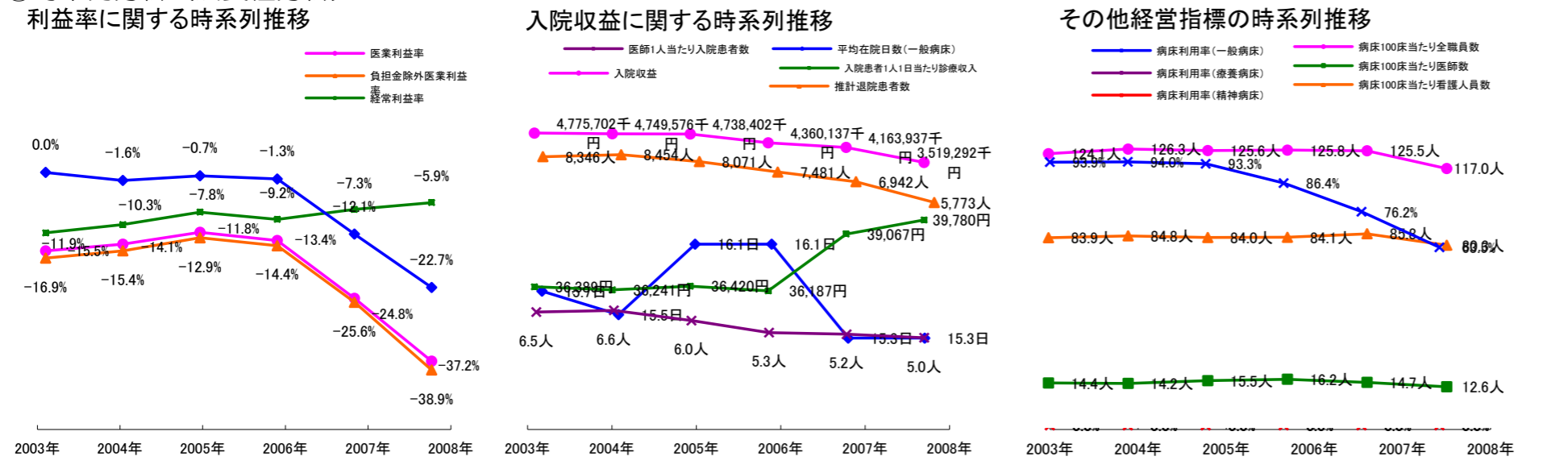
③経営指標のレーダーチャート(偏差値)



④利益構造ツリー(実数・対収益比・偏差値)



⑤時系列分析(成長性分析)



データ源: 公営企業年鑑

©京都大学大学院医学研究科医療経済学分野