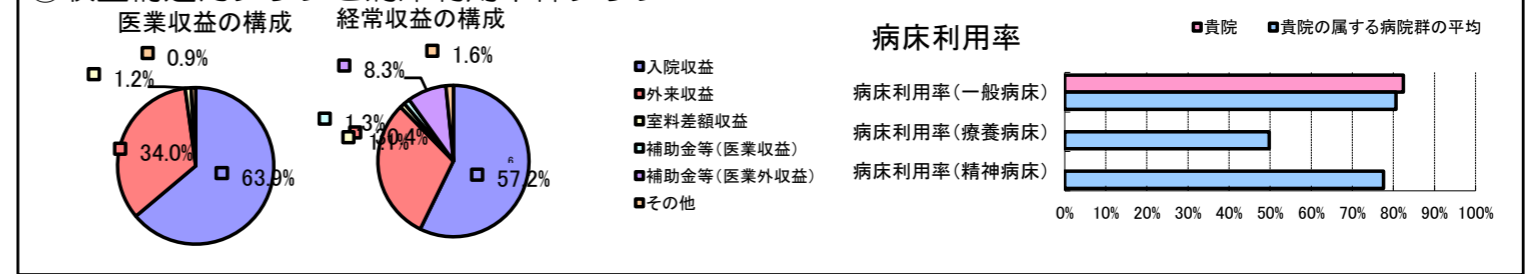


①病院環境データ

病院名 (愛知県西尾市) 西尾市民病院 (2008年)  
 病床数 【一般病床】400床 【療養病床】0床 【結核病床】0床 【精神病床】0床 【感染症病床】0床  
 患者数 【1日平均入院患者数】329人 【1日平均外来患者数】1,034人 【推計退院患者数】8,006人  
 医療従事者数 【医師数】47人 【看護人員数】261人 【医療技術員数】70人 【事務職員数】20人  
 市区町村データ 西尾市  
 【人口総数】104,321人 【65歳以上人口】17,848人 【高齢化率】17.1%  
 【可住地当たり人口密度】1,423.6人/km<sup>2</sup> 【可住地面積】73.3km<sup>2</sup>  
 【一般病院数】3施設 【一般診療所数】60施設 【医師数】147人

⑥収益構造円グラフと病床利用率棒グラフ



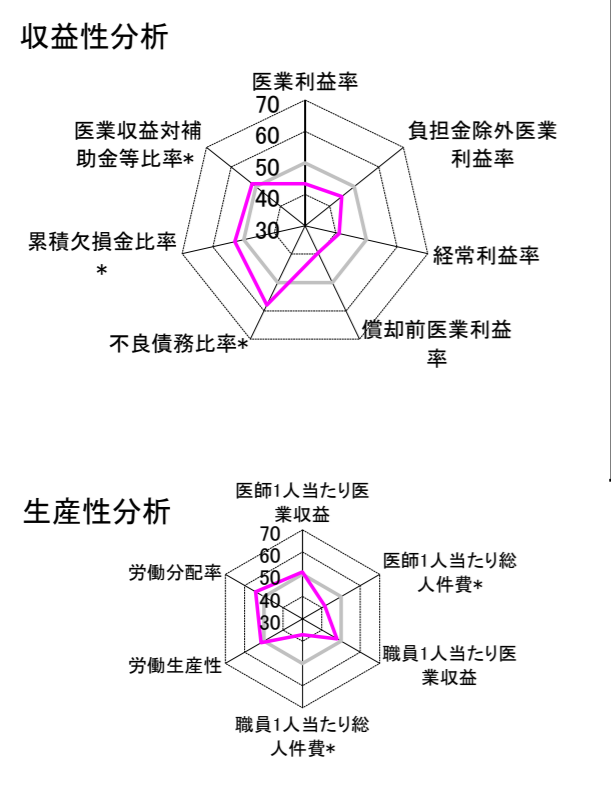
②病院群類型と経営指標ハイライト

【貴院の属する病院類型】 地方大規模病院グループ(可住地当たり人口密度187.2~2,145.9人/km<sup>2</sup>かつ、一般病床350床以上)  
 【高い偏差値を示す指標】 医師1人当たり外来患者数、外来/入院比  
 【低い偏差値を示す指標】 職員1人当たり総人件費\*、償却前医業利益率

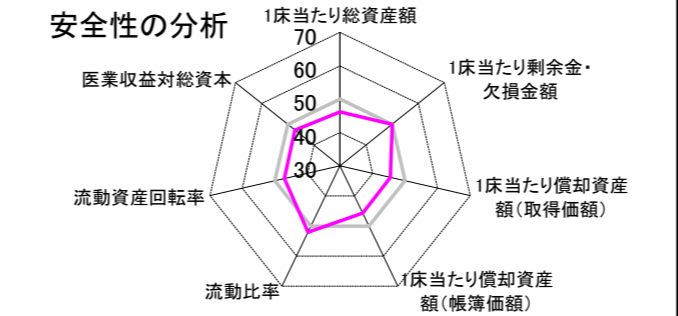
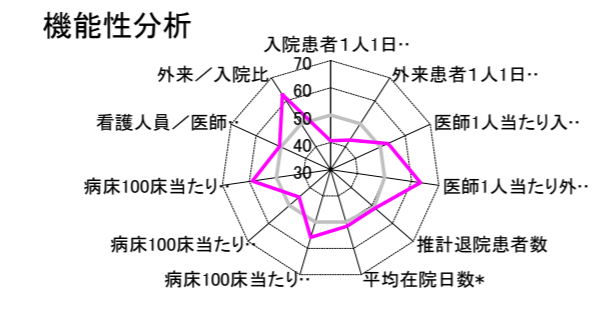
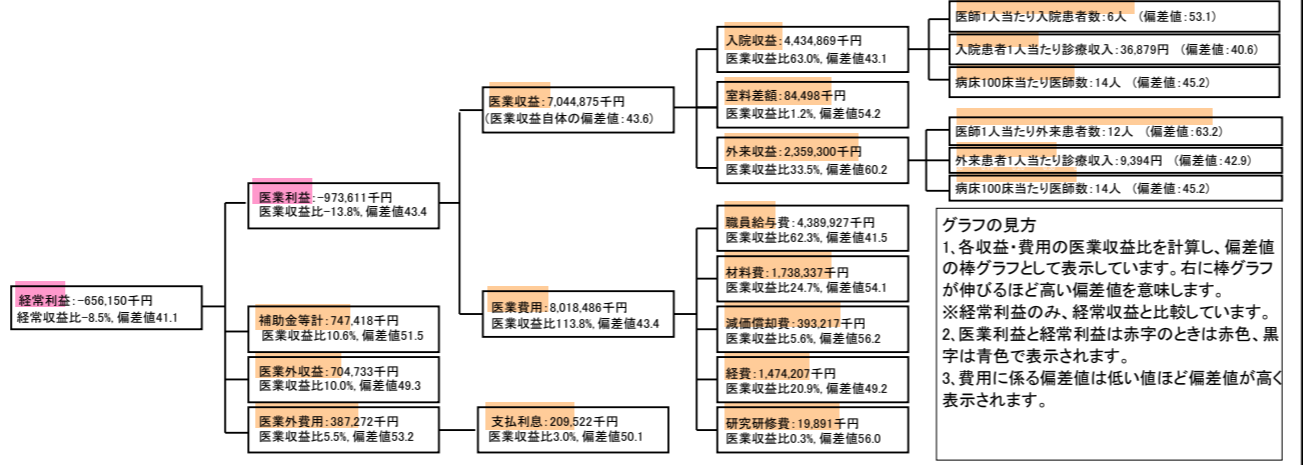
⑦経営指標分析(平均値・参照値・偏差値)

収益性分析	貴院	貴院の属する病院群の平均	偏差値
医業利益率	-13.8%	-8.5%	43.4
負担金除外医業利益率	-15.3%	-10.9%	44.9
経常利益率	-8.5%	-4.1%	41.1
償却前医業利益率	-8.2%	-0.7%	39.6
不良債務比率*	0.0%	12.5%	58.0
累積欠損金比率*	49.4%	61.4%	52.8
医業収益対補助金等比率*	20.9%	22.8%	51.5
経常収支比率	92.2%	96.3%	41.0
生産性分析			
医師1人当たり医業収益	149,891千円	146,083千円	51.1
医師1人当たり総人件費*	93,403千円	78,390千円	41.6
職員1人当たり医業収益	16,734千円	17,211千円	47.9
職員1人当たり総人件費*	10,427千円	9,233千円	37.1
労働生産性	816,201千円	31,137千円	51.5
労働分配率	127.8%	116.2%	54.2
機能性分析			
入院患者1人1日当たり診療収入	36,879円	42,727円	40.6
外来患者1人1日当たり診療収入	9,394円	11,043円	42.9
医師1人当たり入院患者数	5.7人	5.3人	53.1
医師1人当たり外来患者数	12.0人	8.4人	63.2
推計退院患者数	8,005.7人	9,955.8人	51.5
平均在院日数*	15.0日	15.4日	51.5
病床100床当たり全職員数	138.5人	123.8人	55.8
病床100床当たり医師数	13.8人	16.0人	45.2
病床100床当たり看護人員数	87.1人	77.7人	58.9
看護人員/医師人数比	5.6人	5.4人	50.6
外来/入院比	208.9%	160.7%	62.6
病床利用率(一般病床)	82.4%	80.6%	51.6
病床利用率(療養病床)	N/A	49.8%	N/A
病床利用率(精神病床)	N/A	77.6%	N/A
安全性の分析			
1床当たり総資産額	27,312千円	60,477千円	46.2
1床当たり剰余金・欠損金額	-15,792千円	-15,818千円	50.0
1床当たり償却資産額(取得価額)	46,953千円	101,755千円	45.5
1床当たり償却資産額(帳簿価額)	31,627千円	72,405千円	45.7
流動比率	384.1%	333.2%	52.0
流動資産回転率	3.1回	3.6回	47.1
医業収益対総資本	1.8倍	3.4倍	47.2

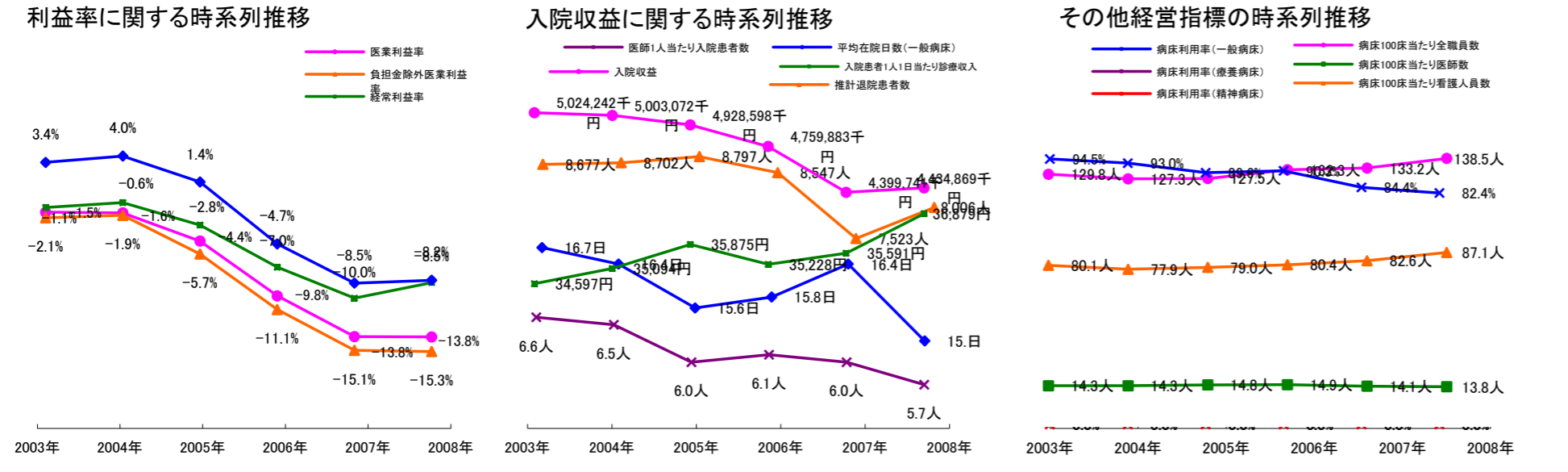
③経営指標のレーダーチャート(偏差値)



④利益構造ツリー(実数・対収益比・偏差値)



⑤時系列分析(成長性分析)



データ源: 公営企業年鑑

©京都大学大学院医学研究科医療経済学分野