

①病院環境データ

病院名 (愛知県津島市) 津島市民病院 (2008年)
 病床数 【一般病床】440床 【療養病床】0床 【結核病床】0床 【精神病床】0床 【感染症病床】0床
 患者数 【1日平均入院患者数】307人 【1日平均外来患者数】706人 【推計退院患者数】5,960人
 医療従事者数 【医師数】42人 【看護人員数】255人 【医療技術員数】65人 【事務職員数】20人
 市区町村データ 津島市
 【人口総数】65,547人 【65歳以上人口】12,736人 【高齢化率】19.4%
 【可住地当たり人口密度】2,613.5人/km² 【可住地面積】25.1km²
 【一般病院数】4施設 【一般診療所数】45施設 【医師数】105人

⑥収益構造円グラフと病床利用率棒グラフ



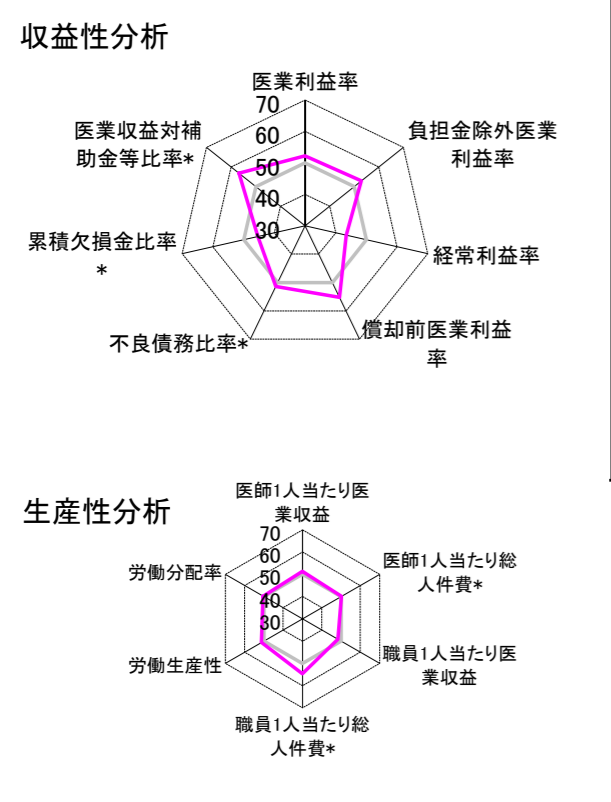
②病院群類型と経営指標ハイライト

【貴院の属する病院類型】 都市非大規模病院グループ(可住地当たり人口密度2,145.9人/km²以上かつ、一般病床500床以上)
 【高い偏差値を示す指標】 医療収益対補助金等比率*
 【低い偏差値を示す指標】 経常収支比率

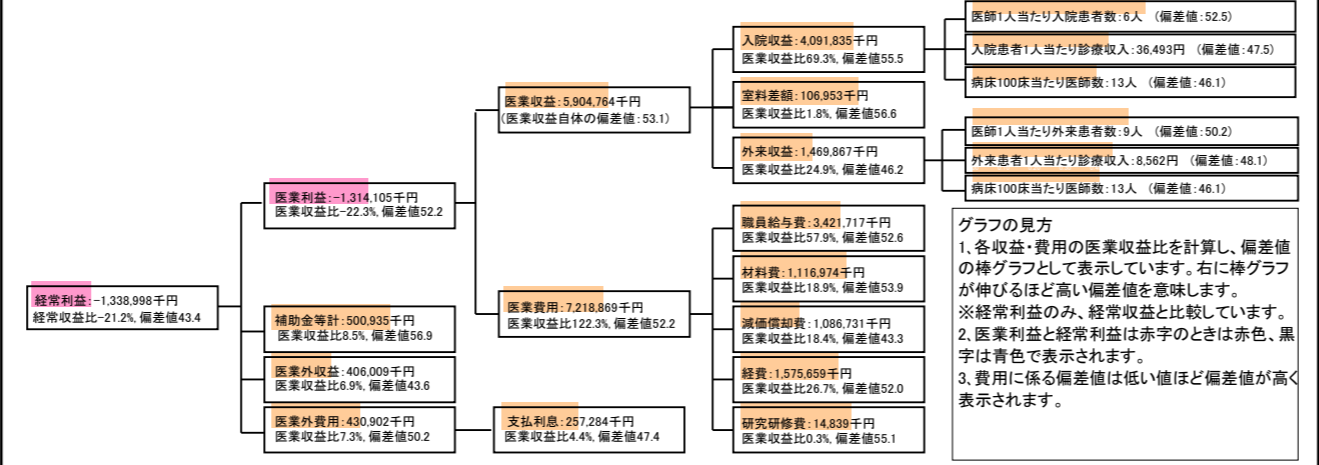
⑦経営指標分析 (平均値・参照値・偏差値)

収益性分析	貴院	貴院の属する病院群の平均	偏差値
医療利益率	-22.3%	-29.2%	52.2
負担金除外医療利益率	-24.8%	-34.2%	52.9
経常利益率	-21.2%	-10.7%	43.4
償却前医療利益率	-3.9%	-19.0%	55.3
不良債務比率*	9.7%	11.8%	51.4
累積欠損金比率*	128.6%	91.5%	45.4
医療収益対補助金等比率*	16.6%	51.4%	56.9
経常収支比率	82.5%	91.8%	41.2
生産性分析			
医師1人当たり医療収益	140,590千円	129,553千円	51.4
医師1人当たり総人件費*	81,469千円	82,509千円	50.3
職員1人当たり医療収益	15,457千円	91,562千円	48.3
職員1人当たり総人件費*	8,957千円	9,761千円	54.7
労働生産性	555,615千円	-256,148千円	51.3
労働分配率	161.2%	145.2%	50.4
機能性分析			
入院患者1人1日当たり診療収入	36,493円	40,594円	47.5
外来患者1人1日当たり診療収入	8,562円	12,198円	48.1
医師1人当たり入院患者数	5.8人	5.2人	52.5
医師1人当たり外来患者数	9.0人	8.9人	50.2
推計退院患者数	5,960.4人	5,071.0人	49.3
平均在院日数*	18.8日	18.0日	49.3
病床100床当たり全職員数	107.1人	116.7人	47.6
病床100床当たり医師数	12.7人	15.6人	46.1
病床100床当たり看護人員数	68.4人	72.4人	48.2
看護人員/医師人数比	6.1人	5.1人	53.7
外来/入院比	153.1%	184.7%	46.2
病床利用率(一般病床)	69.8%	71.2%	49.2
病床利用率(療養病床)	N/A	70.0%	N/A
病床利用率(精神病床)	N/A	71.4%	N/A
安全性の分析			
1床当たり総資産額	35,663千円	195,330千円	46.5
1床当たり剰余金・欠損金額	-31,437千円	-26,199千円	48.3
1床当たり償却資産額(取得価額)	65,865千円	364,672千円	46.3
1床当たり償却資産額(帳簿価額)	48,606千円	244,662千円	46.4
流動比率	67.8%	248.5%	42.0
流動資産回転率	4.9回	3.9回	54.8
医療収益対総資本	2.8倍	13.9倍	45.2

③経営指標のレーダーチャート (偏差値)



④利益構造ツリー (実数・対収益比・偏差値)



⑤時系列分析 (成長性分析)

