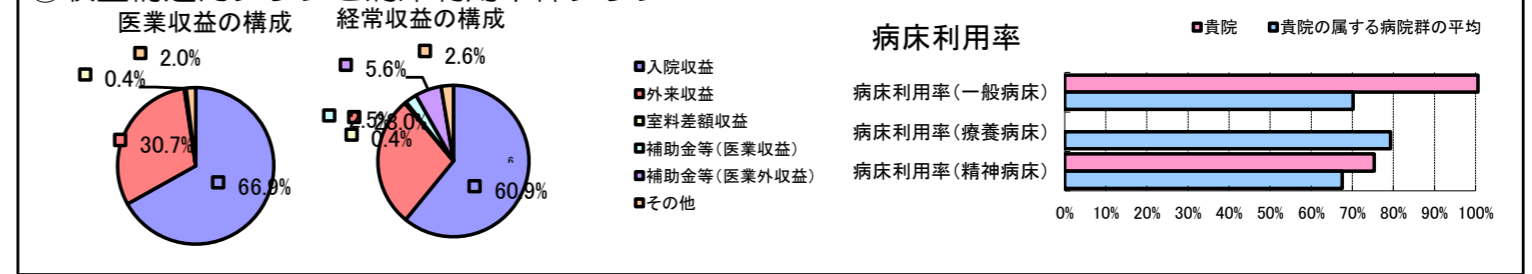


①病院環境データ

病院名 (愛知県豊川市) 豊川市民病院 (2008年)
 病床数 【一般病床】339床 【療養病床】0床 【結核病床】8床 【精神病床】106床 【感染症病床】0床
 患者数 【1日平均入院患者数】422人 【1日平均外来患者数】1,303人 【推計退院患者数】11,581人
 医療従事者数 【医師数】54人 【看護人員数】349人 【医療技術員数】77人 【事務職員数】39人
 市区町村データ 豊川市
 【人口総数】159,563人 【65歳以上人口】28,284人 【高齢化率】17.7%
 【可住地当たり人口密度】1,741.人/km² 【可住地面積】91.7km²
 【一般病院数】10施設 【一般診療所数】103施設 【医師数】207人

⑥収益構造円グラフと病床利用率棒グラフ



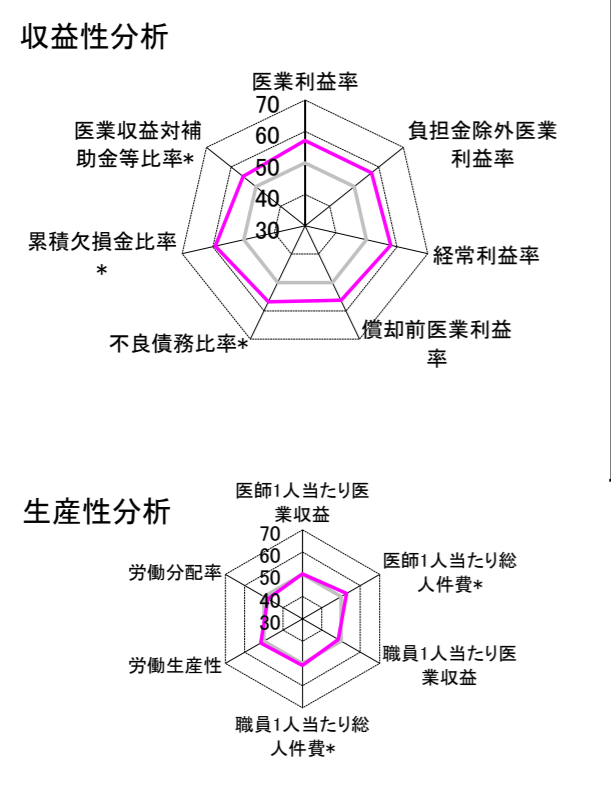
②病院群類型と経営指標ハイライト

【貴院の属する病院類型】 地方中規模病院グループ(可住地当たり人口密度187.2~2,145.9人/km²かつ、一般病床50床以上350床未満)
 【高い偏差値を示す指標】 病床100床当たり医師数、病床利用率(一般病床)、病床100床当たり看護人員数 等
 【低い偏差値を示す指標】 医師1人当たり入院患者数

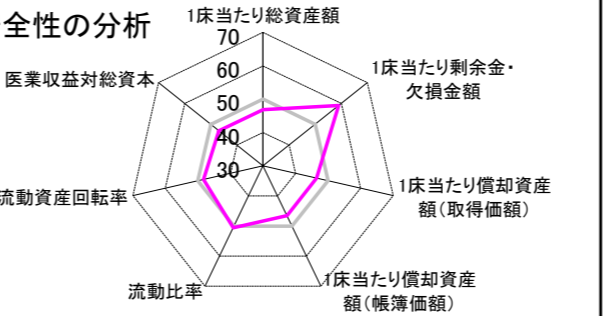
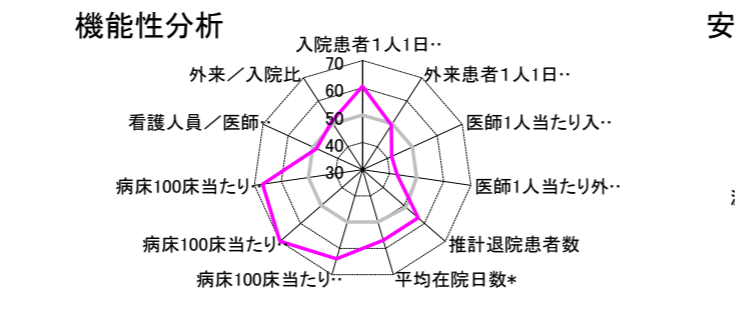
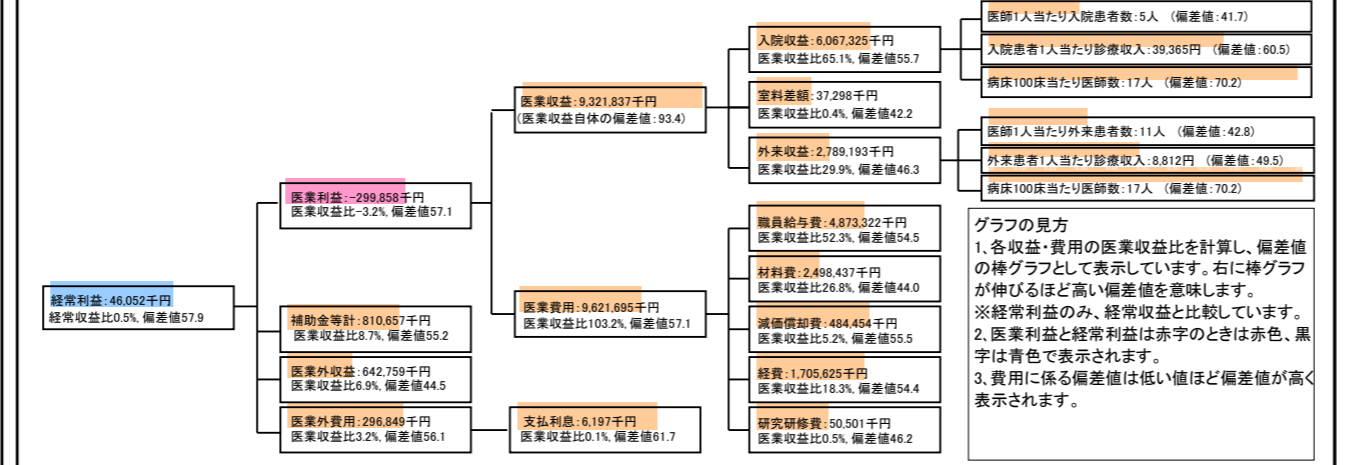
⑦経営指標分析(平均値・参照値・偏差値)

収益性分析	貴院	貴院の属する病院群の平均	偏差値
医療利益率	-3.2%	-18.4%	57.1
負担金除外医療利益率	-5.9%	-22.1%	57.1
経常利益率	0.5%	-7.1%	57.9
償却前医療利益率	2.0%	-10.4%	56.3
不良債務比率*	0.0%	16.0%	56.8
累積欠損金比率*	0.0%	80.5%	59.2
医療収益対補助金等比率*	17.0%	38.1%	55.2
経常収支比率	100.5%	94.1%	58.4
生産性分析			
医師1人当たり医療収益	172,627千円	170,807千円	50.2
医師1人当たり総人件費*	90,247千円	103,586千円	52.9
職員1人当たり医療収益	16,918千円	51,014千円	48.5
職員1人当たり総人件費*	8,845千円	9,281千円	50.9
労働生産性	839,195千円	346,864千円	51.7
労働分配率	105.4%	133.5%	48.0
機能性分析			
入院患者1人1日当たり診療収入	39,365円	29,335円	60.5
外来患者1人1日当たり診療収入	8,812円	9,040円	49.5
医師1人当たり入院患者数	5.3人	8.1人	41.7
医師1人当たり外来患者数	11.0人	15.2人	42.8
推計退院患者数	11,581.2人	2,531.9人	56.9
平均在院日数*	13.3日	21.2日	56.9
病床100床当たり全職員数	147.5人	102.9人	64.0
病床100床当たり医師数	17.2人	9.4人	70.2
病床100床当たり看護人員数	90.5人	63.9人	67.0
看護人員/医師人数比	6.5人	6.8人	48.6
外来/入院比	205.4%	198.2%	50.9
病床利用率(一般病床)	100.6%	70.2%	68.7
病床利用率(療養病床)	N/A	79.3%	N/A
病床利用率(精神病床)	75.3%	67.6%	53.7
安全性の分析			
1床当たり総資産額	27,661千円	148,561千円	46.9
1床当たり剰余金・欠損金額	4,260千円	-17,688千円	59.0
1床当たり償却資産額(取得価額)	38,377千円	240,307千円	46.5
1床当たり償却資産額(帳簿価額)	24,694千円	174,356千円	46.5
流動比率	556.9%	517.6%	50.6
流動資産回転率	1.5回	4.1回	48.3
医療収益対総資本	1.6倍	14.0倍	46.9

③経営指標のレーダーチャート(偏差値)



④利益構造ツリー(実数・対収益比・偏差値)



⑤時系列分析(成長性分析)

