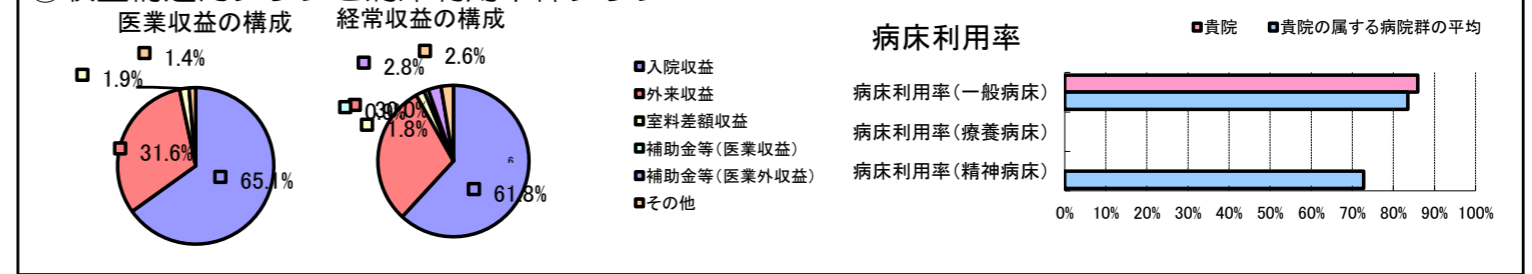


①病院環境データ

病院名 (愛知県春日井市) 春日井市民病院 (2008年)
 病床数 【一般病床】550床 【療養病床】0床 【結核病床】0床 【精神病床】0床 【感染症病床】6床
 患者数 【1日平均入院患者数】472人 【1日平均外来患者数】1,529人 【推計退院患者数】12,857人
 医療従事者数 【医師数】119人 【看護人員数】422人 【医療技術員数】106人 【事務職員数】32人
 市区町村データ 春日井市
 【人口総数】295,802人 【65歳以上人口】48,009人 【高齢化率】16.2%
 【可住地当たり人口密度】3,936.2人/km² 【可住地面積】75.2km²
 【一般病院数】10施設 【一般診療所数】189施設 【医師数】450人

⑥収益構造円グラフと病床利用率棒グラフ



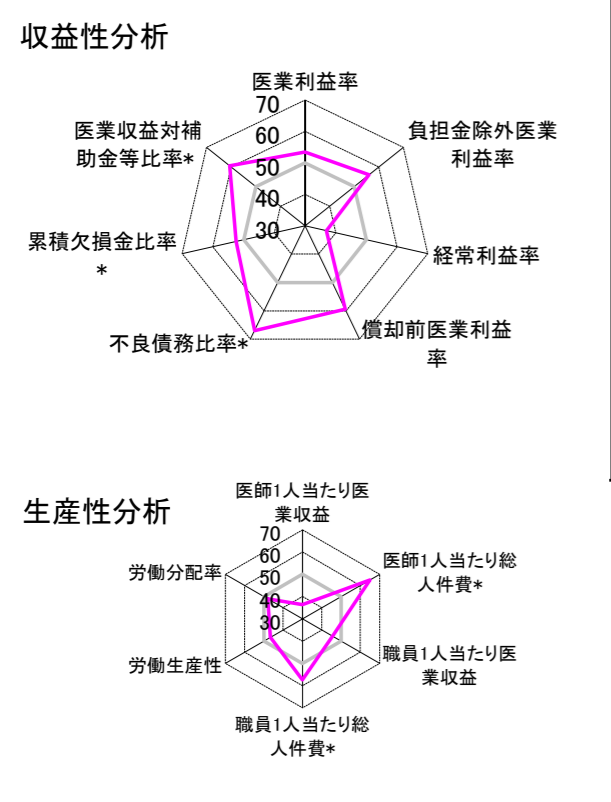
②病院群類型と経営指標ハイライト

【貴院の属する病院類型】 都市大病院グループ(可住地当たり人口密度2,145.9人/km²以上かつ、一般病床500床以上)
 【高い偏差値を示す指標】 不良債務比率*、外来／入院比、医師1人当たり総人件費* 等
 【低い偏差値を示す指標】 医師1人当たり医業収益、経常利益率、経常収支比率

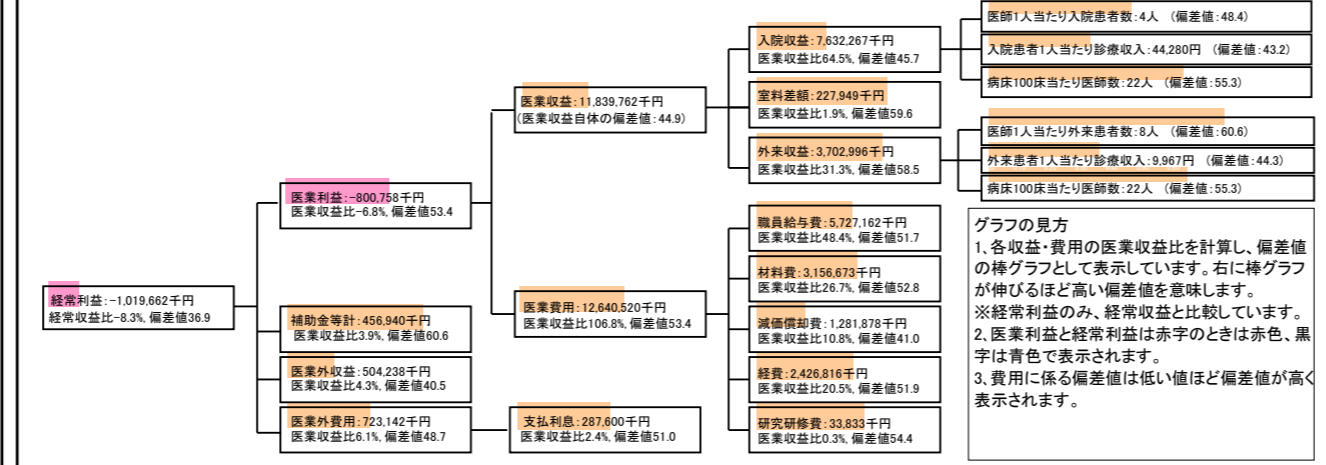
⑦経営指標分析(平均値・参照値・偏差値)

収益性分析	貴院	貴院の属する病院群の平均	偏差値
医業利益率	-6.8%	-9.6%	53.4
負担金除外医業利益率	-7.7%	-13.2%	55.9
経常利益率	-8.3%	-2.0%	36.9
償却前医業利益率	4.1%	-2.1%	59.4
不良債務比率*	0.0%	7.9%	66.9
累積欠損金比率*	49.7%	60.4%	52.4
医業収益対補助金等比率*	7.3%	30.2%	60.6
経常収支比率	92.4%	98.3%	37.0
生産性分析			
医師1人当たり医業収益	99,494千円	143,401千円	36.4
医師1人当たり総人件費*	48,127千円	72,806千円	65.0
職員1人当たり医業収益	17,159千円	18,712千円	45.6
職員1人当たり総人件費*	8,300千円	9,458千円	57.4
労働生産性	718,875千円	783,612千円	46.6
労働分配率	115.5%	123.7%	47.9
機能性分析			
入院患者1人1日当たり診療収入	44,280円	47,728円	43.2
外来患者1人1日当たり診療収入	9,967円	12,186円	44.3
医師1人当たり入院患者数	3.9人	4.0人	48.4
医師1人当たり外来患者数	8.3人	6.6人	60.6
推計退院患者数	12,856.7人	13,262.9人	57.0
平均在院日数*	13.4日	14.5日	57.0
病床100床当たり全職員数	134.0人	129.7人	52.4
病床100床当たり医師数	22.1人	19.6人	55.3
病床100床当たり看護人員数	83.0人	81.3人	51.5
看護人員／医師人数比	3.5人	4.9人	45.3
外来／入院比	215.6%	164.6%	66.3
安全性の分析			
1床当たり総資産額	67,206千円	85,857千円	48.0
1床当たり剰余金・欠損金額	-19,232千円	-12,889千円	46.2
1床当たり償却資産額(取得価額)	90,198千円	144,913千円	46.4
1床当たり償却資産額(帳簿価額)	63,914千円	97,097千円	46.6
流動比率	453.8%	306.2%	56.3
流動資産回転率	1.9回	3.3回	42.1
医業収益対総資本	2.9倍	4.0倍	47.6

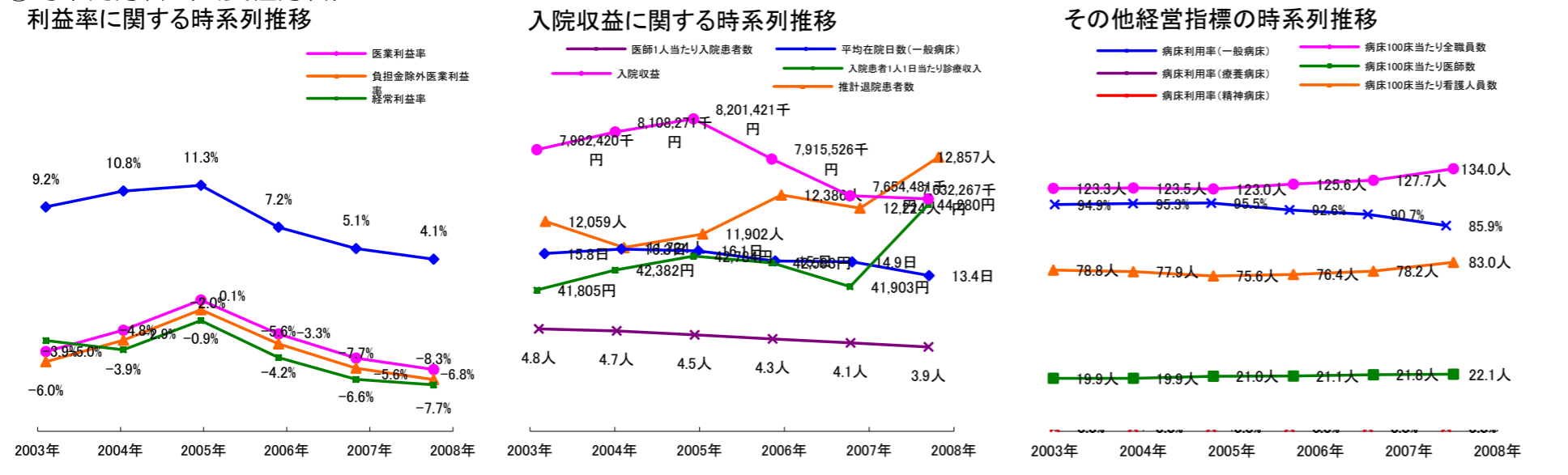
③経営指標のレーダーチャート(偏差値)



④利益構造ツリー(実数・対収益比・偏差値)



⑤時系列分析(成長性分析)



データ源: 公営企業年鑑

©京都大学大学院医学研究科医療経済学分野