

①病院環境データ

病院名 (愛知県半田市) 半田病院 (2008年)  
 病床数 【一般病床】500床 【療養病床】0床 【結核病床】0床 【精神病床】0床 【感染症病床】0床  
 患者数 【1日平均入院患者数】438人 【1日平均外来患者数】1,078人 【推計退院患者数】12,893人  
 医療従事者数 【医師数】62人 【看護人員数】345人 【医療技術員数】80人 【事務職員数】20人  
 市区町村データ 半田市  
 【人口総数】115,845人 【65歳以上人口】19,650人 【高齢化率】17.0%  
 【可住地当たり人口密度】2,536.人/km<sup>2</sup> 【可住地面積】45.7km<sup>2</sup>  
 【一般病院数】3施設 【一般診療所数】83施設 【医師数】207人

⑥収益構造円グラフと病床利用率棒グラフ



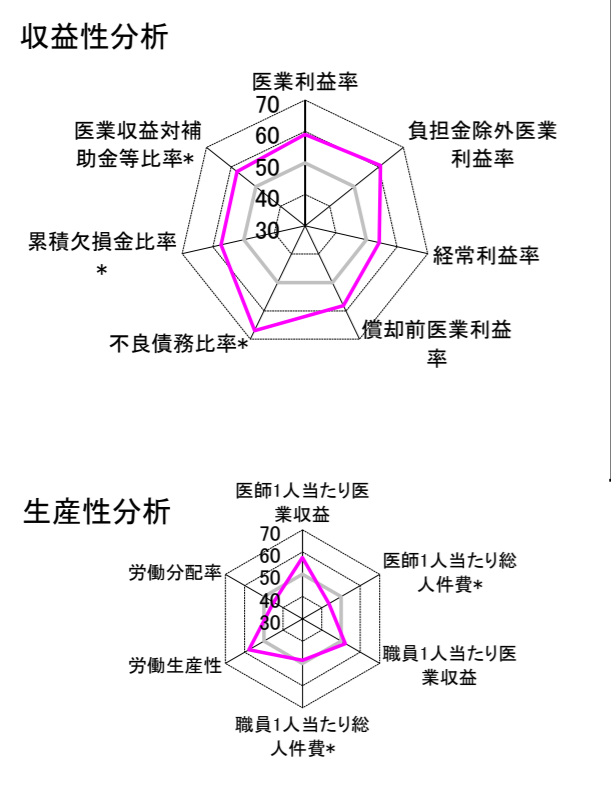
②病院群類型と経営指標ハイライト

【貴院の属する病院類型】 都市大病院グループ(可住地当たり人口密度2,145.9人/km<sup>2</sup>以上かつ、一般病床500床以上)  
 【高い偏差値を示す指標】 不良債務比率\*, 推計退院患者数, 推計退院患者数 等  
 【低い偏差値を示す指標】 流動比率

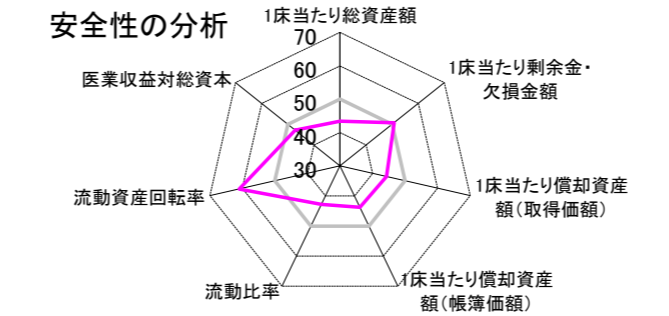
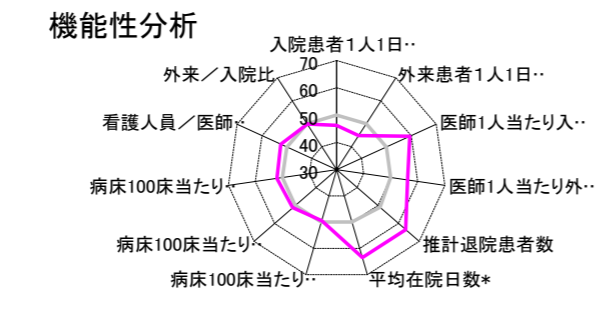
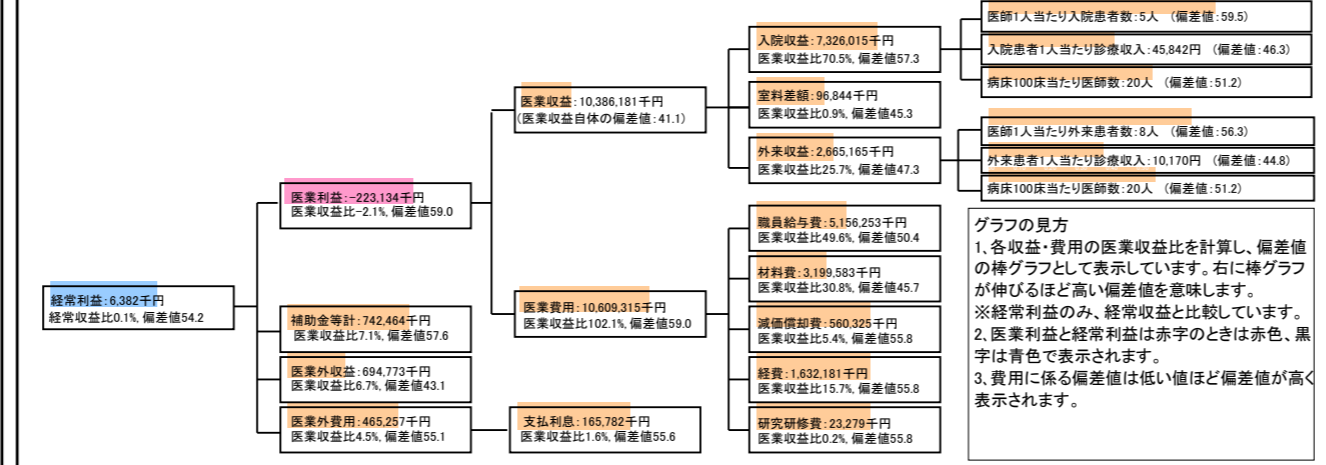
⑦経営指標分析 (平均値・参照値・偏差値)

収益性分析	貴院	貴院の属する病院群の平均	偏差値
医療利益率	-2.1%	-9.6%	59.0
負担金除外医療利益率	-3.3%	-13.2%	60.7
経常利益率	0.1%	-2.0%	54.2
償却前医療利益率	3.2%	-2.1%	58.1
不良債務比率*	0.0%	7.9%	66.9
累積欠損金比率*	27.8%	60.4%	57.4
医療収益対補助金等比率*	13.9%	30.2%	57.6
経常収支比率	100.1%	98.3%	54.0
生産性分析			
医師1人当たり医療収益	167,519千円	143,401千円	57.5
医師1人当たり総人件費*	83,165千円	72,806千円	43.7
職員1人当たり医療収益	19,486千円	18,712千円	52.2
職員1人当たり総人件費*	9,674千円	9,458千円	48.6
労働生産性	929,906千円	783,612千円	57.7
労働分配率	104.0%	123.7%	44.9
機能性分析			
入院患者1人1日当たり診療収入	45,842円	47,728円	46.3
外来患者1人1日当たり診療収入	10,170円	12,186円	44.8
医師1人当たり入院患者数	4.7人	4.0人	59.5
医師1人当たり外来患者数	7.6人	6.6人	56.3
推計退院患者数	12,892.7人	13,262.9人	63.4
平均在院日数*	12.4日	14.5日	63.4
病床100床当たり全職員数	128.8人	129.7人	49.5
病床100床当たり医師数	20.2人	19.6人	51.2
病床100床当たり看護人員数	83.6人	81.3人	52.1
看護人員/医師人数比	5.6人	4.9人	52.4
外来/入院比	164.0%	164.6%	49.8
病床利用率(一般病床)	87.6%	83.6%	56.0
病床利用率(療養病床)	N/A	0.0%	N/A
病床利用率(精神病床)	N/A	72.7%	N/A
安全性の分析			
1床当たり総資産額	24,298千円	85,857千円	43.5
1床当たり剰余金・欠損金額	-11,544千円	-12,889千円	50.8
1床当たり償却資産額(取得価額)	57,153千円	144,913千円	44.2
1床当たり償却資産額(帳簿価額)	35,872千円	97,097千円	43.7
流動比率	137.2%	306.2%	42.8
流動資産回転率	5.2回	3.3回	60.9
医療収益対総資本	2.7倍	4.0倍	47.2

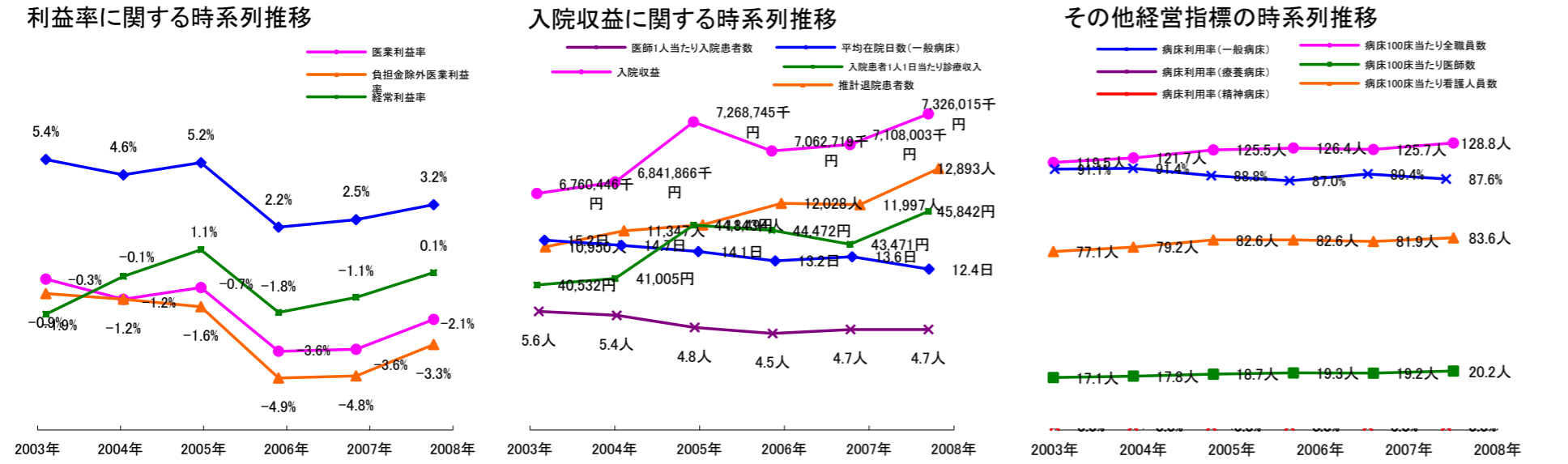
③経営指標のレーダーチャート (偏差値)



④利益構造ツリー (実数・対収益比・偏差値)



⑤時系列分析 (成長性分析)



データ源: 公営企業年鑑

©京都大学大学院医学研究科医療経済学分野