

①病院環境データ

病院名 (愛知県岡崎市) 岡崎市民病院 (2008年)
 病床数 【一般病床】650床 【療養病床】0床 【結核病床】0床 【精神病床】0床 【感染症病床】0床
 患者数 【1日平均入院患者数】640人 【1日平均外来患者数】1,360人 【推計退院患者数】15,891人
 医療従事者数 【医師数】118人 【看護人員数】491人 【医療技術員数】119人 【事務職員数】38人
 市区町村データ 岡崎市
 【人口総数】363,807人 【65歳以上人口】55,830人 【高齢化率】15.3%
 【可住地当たり人口密度】2,381.2人/km² 【可住地面積】152.8km²
 【一般病院数】14施設 【一般診療所数】217施設 【医師数】523人

⑥収益構造円グラフと病床利用率棒グラフ



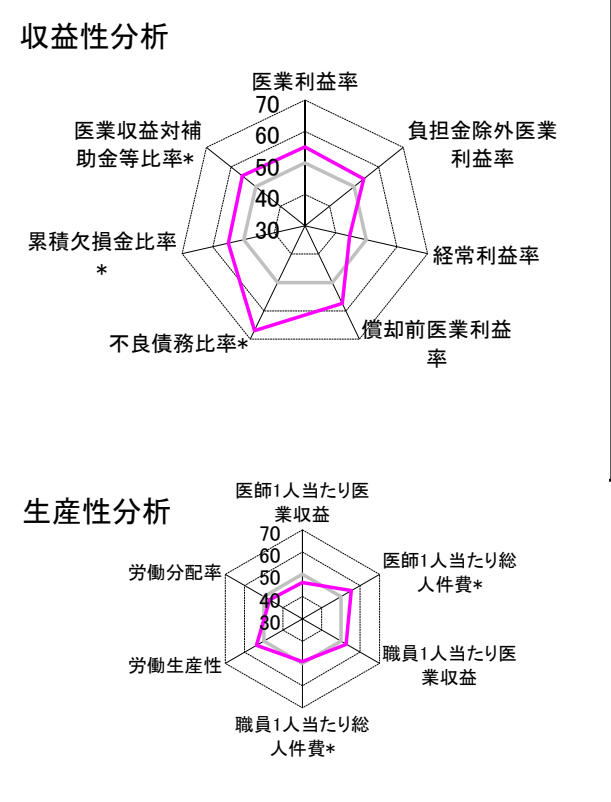
②病院群類型と経営指標ハイライト

【貴院の属する病院類型】 都市大病院グループ(可住地当たり人口密度2,145.9人/km²以上かつ、一般病床500床以上)
 【高い偏差値を示す指標】 病床利用率(一般病床)、不良債務比率*、病床100床当たり全職員数
 【低い偏差値を示す指標】 外来/入院比

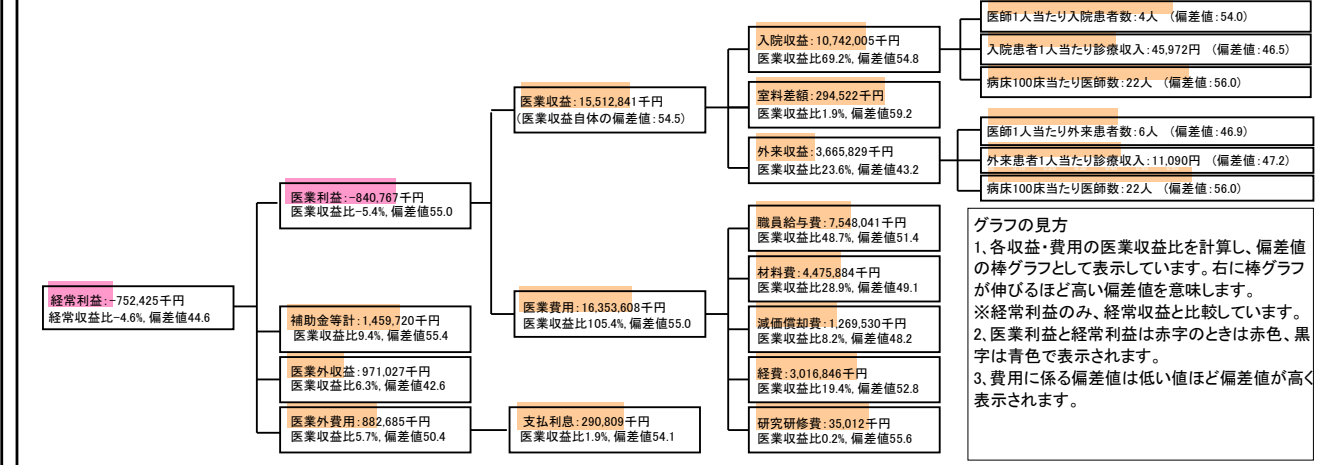
⑦経営指標分析(平均値・参照値・偏差値)

収益性分析	貴院	貴院の属する病院群の平均	偏差値
医療利益率	-5.4%	-9.6%	55.0
負担金除外医療利益率	-9.7%	-13.2%	53.8
経常利益率	-4.6%	-2.0%	44.6
償却前医療利益率	2.8%	-2.1%	57.4
不良債務比率*	0.0%	7.9%	66.9
累積欠損金比率*	38.7%	60.4%	54.9
医療収益対補助金等比率*	18.5%	30.2%	55.4
経常収支比率	95.6%	98.3%	44.0
生産性分析			
医師1人当たり医療収益	131,465千円	143,401千円	46.3
医師1人当たり総人件費*	63,966千円	72,806千円	55.4
職員1人当たり医療収益	19,686千円	18,712千円	52.8
職員1人当たり総人件費*	9,579千円	9,458千円	49.2
労働生産性	855,620千円	783,612千円	53.8
労働分配率	112.0%	123.7%	47.0
機能性分析			
入院患者1人1日当たり診療収入	45,972円	47,728円	46.5
外来患者1人1日当たり診療収入	11,090円	12,186円	47.2
医師1人当たり入院患者数	4.3人	4.0人	54.0
医師1人当たり外来患者数	6.1人	6.6人	46.9
推計退院患者数	15,891.2人	13,262.9人	48.6
平均在院日数*	14.7日	14.5日	48.6
病床100床当たり全職員数	150.4人	129.7人	61.7
病床100床当たり医師数	22.4人	19.6人	56.0
病床100床当たり看護人員数	89.0人	81.3人	57.2
看護人員/医師人数比	4.2人	4.9人	47.5
外来/入院比	141.5%	164.6%	42.6
病床利用率(一般病床)	98.5%	83.6%	72.1
病床利用率(療養病床)	N/A	0.0%	N/A
病床利用率(精神病床)	N/A	72.7%	N/A
安全性の分析			
1床当たり総資産額	59,836千円	85,857千円	47.2
1床当たり剰余金・欠損金額	-17,466千円	-12,889千円	47.3
1床当たり償却資産額(取得価額)	81,516千円	144,913千円	45.8
1床当たり償却資産額(帳簿価額)	59,191千円	97,097千円	46.1
流動比率	469.9%	306.2%	57.0
流動資産回転率	2.2回	3.3回	44.0
医療収益対総資本	1.3倍	4.0倍	44.5

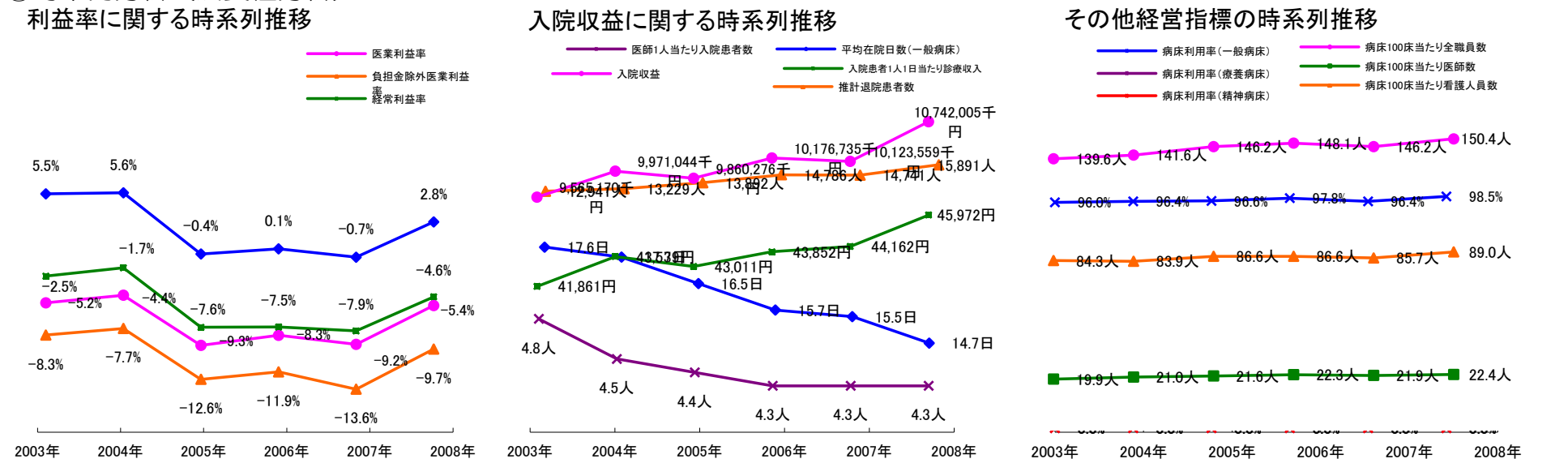
③経営指標のレーダーチャート(偏差値)



④利益構造ツリー(実数・対収益比・偏差値)



⑤時系列分析(成長性分析)



データ源: 公営企業年鑑