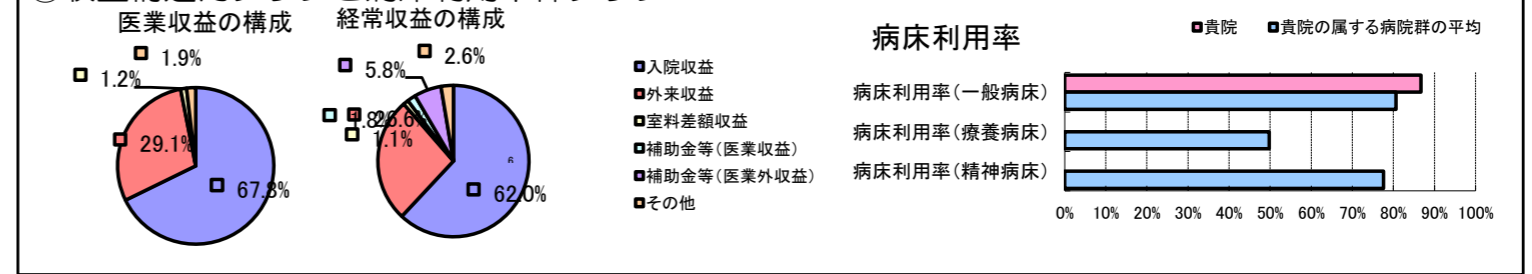


①病院環境データ

病院名 (愛知県豊橋市) 豊橋市民病院 (2008年)  
 病床数 【一般病床】866床 【療養病床】0床 【結核病床】34床 【精神病床】0床 【感染症病床】10床  
 患者数 【1日平均入院患者数】759人 【1日平均外来患者数】2,260人 【推計退院患者数】18,469人  
 医療従事者数 【医師数】104人 【看護人員数】670人 【医療技術員数】147人 【事務職員数】48人  
 市区町村データ 豊橋市  
 【人口総数】372,479人 【65歳以上人口】65,305人 【高齢化率】17.5%  
 【可住地当たり人口密度】1,704.4人/km<sup>2</sup> 【可住地面積】218.5km<sup>2</sup>  
 【一般病院数】19施設 【一般診療所数】257施設 【医師数】680人

⑥収益構造円グラフと病床利用率棒グラフ



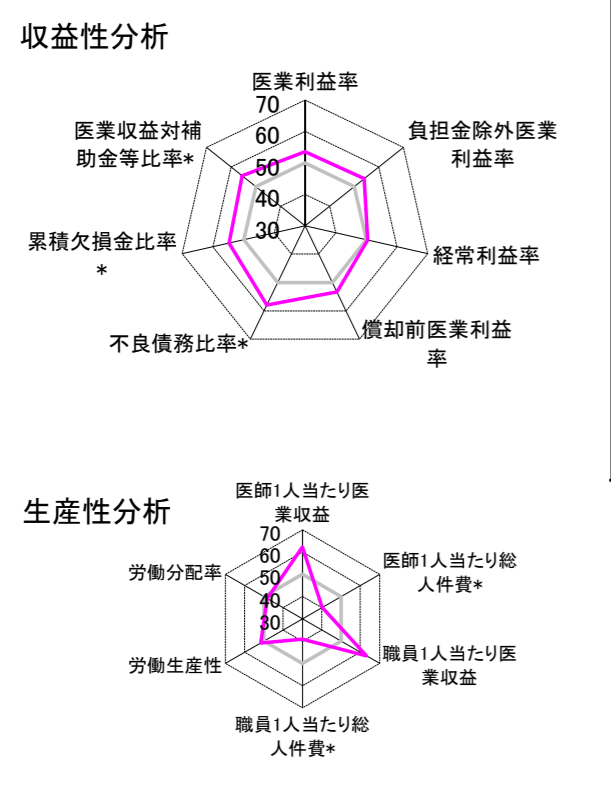
②病院群類型と経営指標ハイライト

【貴院の属する病院類型】 地方大規模病院グループ(可住地当たり人口密度187.2~2,145.9人/km<sup>2</sup>かつ、一般病床350床以上)  
 【高い偏差値を示す指標】 職員1人当たり医療収益、医師1人当たり医療収益  
 【低い偏差値を示す指標】 職員1人当たり総人件費\*

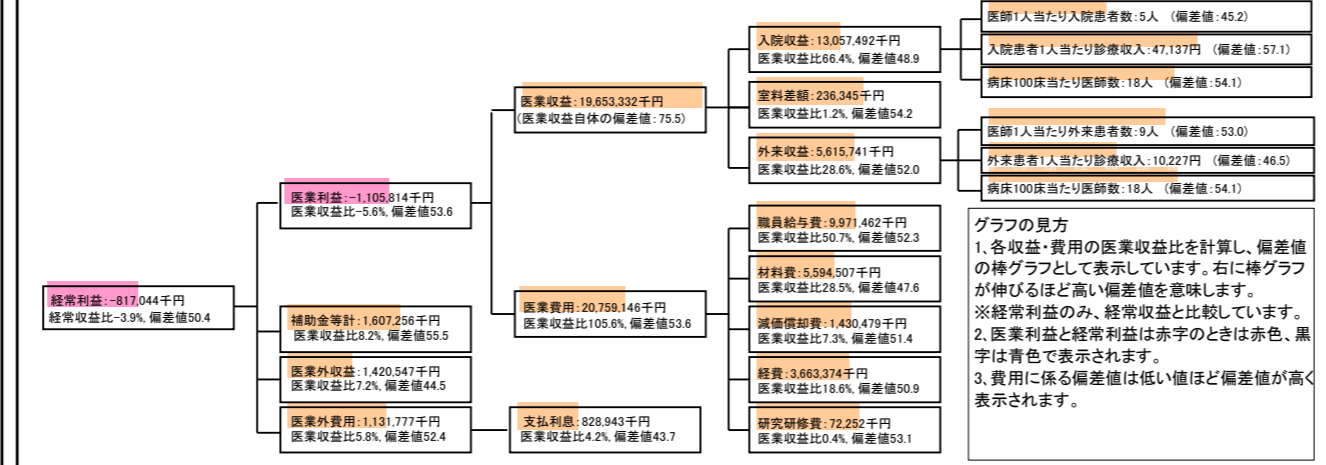
⑦経営指標分析 (平均値・参照値・偏差値)

収益性分析	貴院	貴院の属する病院群の平均	偏差値
医療利益率	-5.6%	-8.5%	53.6
負担金除外医療利益率	-7.6%	-10.9%	54.0
経常利益率	-3.9%	-4.1%	50.4
償却前医療利益率	1.7%	-0.7%	53.3
不良債務比率*	0.0%	12.5%	58.0
累積欠損金比率*	41.4%	61.4%	54.7
医療収益対補助金等比率*	15.8%	22.8%	55.5
経常収支比率	96.3%	96.3%	50.0
生産性分析			
医師1人当たり医療収益	188,974千円	146,083千円	62.2
医師1人当たり総人件費*	95,879千円	78,390千円	40.2
職員1人当たり医療収益	20,178千円	17,211千円	63.1
職員1人当たり総人件費*	10,238千円	9,233千円	39.2
労働生産性	917,649千円	31,137千円	51.6
労働分配率	111.6%	116.2%	48.3
機能性分析			
入院患者1人1日当たり診療収入	47,137円	42,727円	57.1
外来患者1人1日当たり診療収入	10,227円	11,043円	46.5
医師1人当たり入院患者数	4.6人	5.3人	45.2
医師1人当たり外来患者数	9.2人	8.4人	53.0
推計退院患者数	18,469.0人	9,955.8人	51.5
平均在院日数*	15.0日	15.4日	51.5
病床100床当たり全職員数	113.2人	123.8人	45.9
病床100床当たり医師数	17.8人	16.0人	54.1
病床100床当たり看護人員数	74.9人	77.7人	47.3
看護人員/医師人数比	6.4人	5.4人	53.9
外来/入院比	198.2%	160.7%	59.8
病床利用率(一般病床)	86.7%	80.6%	55.5
病床利用率(療養病床)	N/A	49.8%	N/A
病床利用率(精神病床)	N/A	77.6%	N/A
安全性の分析			
1床当たり総資産額	38,784千円	60,477千円	47.5
1床当たり剰余金・欠損金額	-16,983千円	-15,818千円	49.3
1床当たり償却資産額(取得価額)	64,352千円	101,755千円	46.9
1床当たり償却資産額(帳簿価額)	44,709千円	72,405千円	47.1
流動比率	279.5%	333.2%	47.8
流動資産回転率	3.6回	3.6回	49.9
医療収益対総資本	3.2倍	3.4倍	49.6

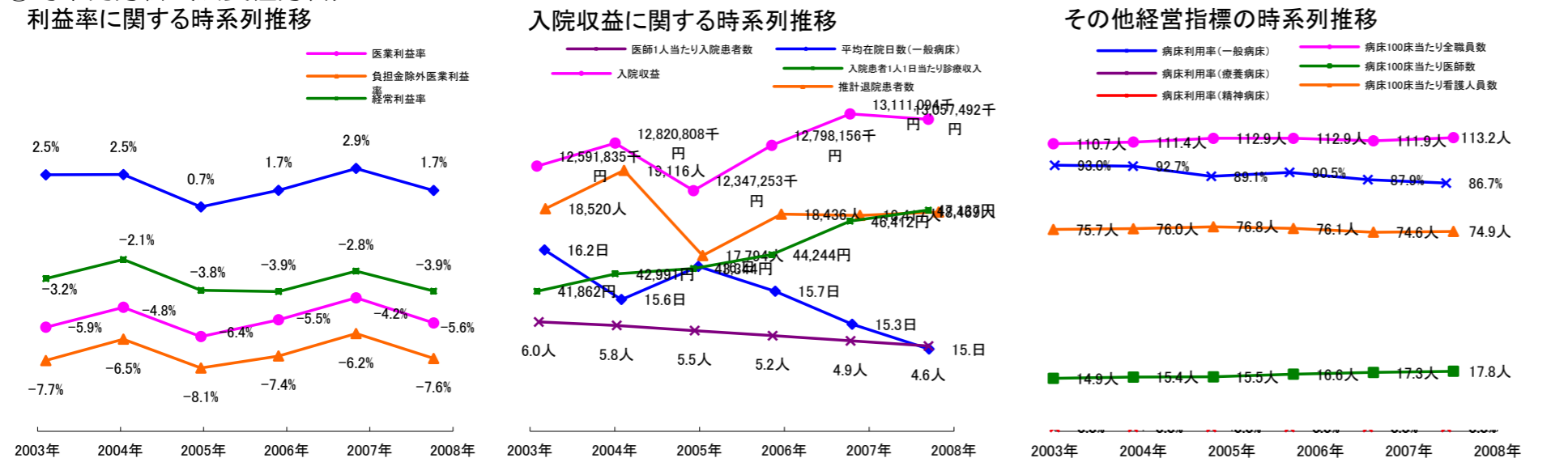
③経営指標のレーダーチャート (偏差値)



④利益構造ツリー (実数・対収益比・偏差値)



⑤時系列分析 (成長性分析)



データ源: 公営企業年鑑