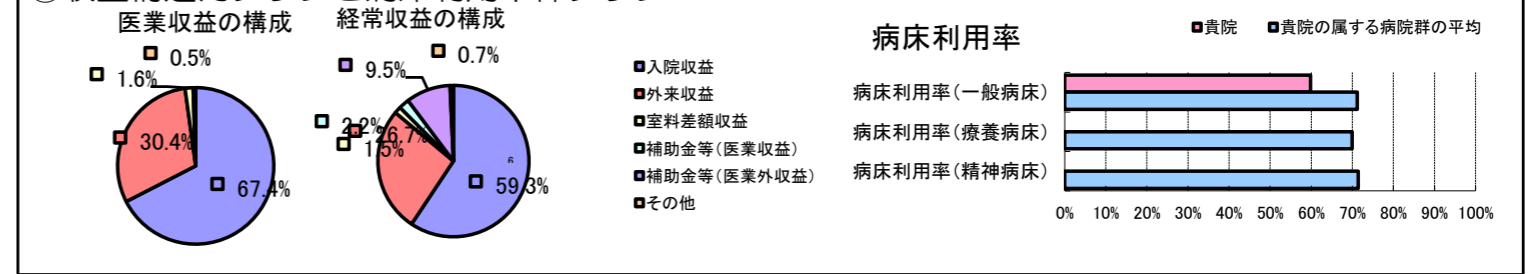


①病院環境データ

病院名 (名古屋市) 緑市民病院 (2008年)
 病床数 【一般病床】300床 【療養病床】0床 【結核病床】0床 【精神病床】0床 【感染症病床】0床
 患者数 【1日平均入院患者数】180人 【1日平均外来患者数】593人 【推計退院患者数】3,888人
 医療従事者数 【医師数】29人 【看護人員数】161人 【医療技術員数】23人 【事務職員数】18人
 市区町村データ 名古屋市
 【人口総数】2,215,062人 【65歳以上人口】408,558人 【高齢化率】18.4%
 【可住地当たり人口密度】7,047.4人/km² 【可住地面積】314.3km²
 【一般病院数】126施設 【一般診療所数】1,912施設 【医師数】6,162人

⑥収益構造円グラフと病床利用率棒グラフ



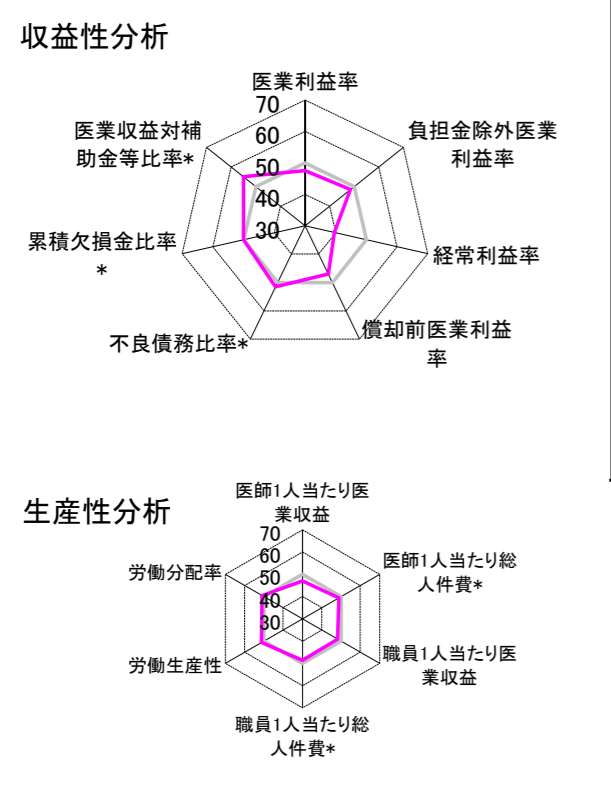
②病院群類型と経営指標ハイライト

【貴院の属する病院類型】 都市非大規模病院グループ(可住地当たり人口密度2,145.9人/km²以上かつ、一般病床500床以上)
 【高い偏差値を示す指標】 流動資産回転率
 【低い偏差値を示す指標】 経常収支比率、経常利益率

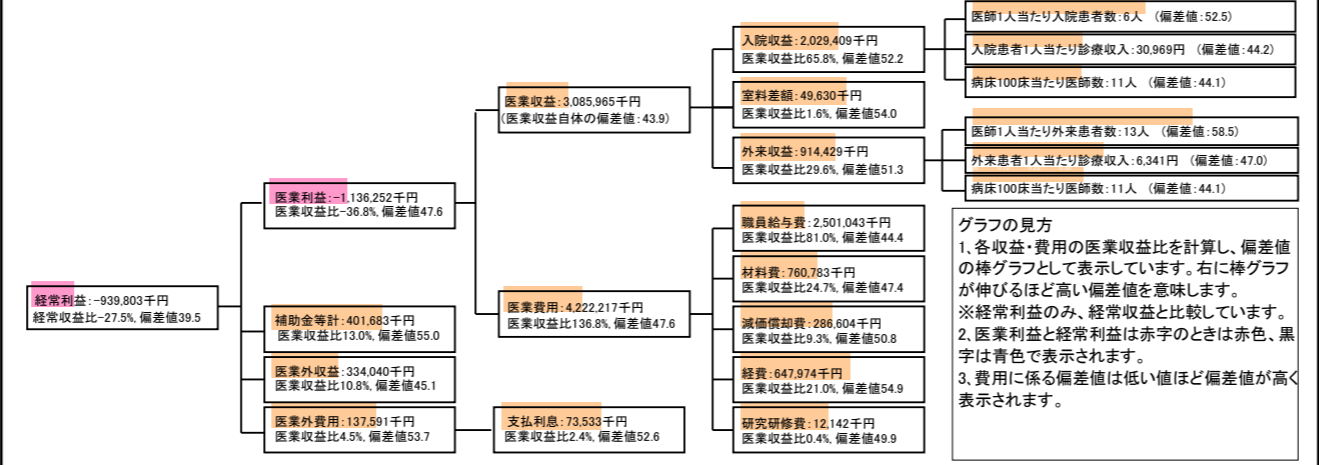
⑦経営指標分析(平均値・参照値・偏差値)

収益性分析	貴院	貴院の属する病院群の平均	偏差値
医業利益率	-36.8%	-29.2%	47.6
負担金除外医業利益率	-39.3%	-34.2%	48.5
経常利益率	-27.5%	-10.7%	39.5
償却前医業利益率	-27.5%	-19.0%	47.0
不良債務比率*	9.4%	11.8%	51.6
累積欠損金比率*	90.8%	91.5%	50.1
医業収益対補助金等比率*	26.0%	51.4%	55.0
経常収支比率	78.4%	91.8%	37.4
生産性分析			
医師1人当たり医業収益	106,413千円	129,553千円	47.1
医師1人当たり総人件費*	86,243千円	82,509千円	49.0
職員1人当たり医業収益	12,344千円	91,562千円	48.3
職員1人当たり総人件費*	10,004千円	9,761千円	48.6
労働生産性	550,773千円	-256,148千円	51.3
労働分配率	181.6%	145.2%	50.9
機能性分析			
入院患者1人1日当たり診療収入	30,969円	40,594円	44.2
外来患者1人1日当たり診療収入	6,341円	12,198円	47.0
医師1人当たり入院患者数	5.8人	5.2人	52.5
医師1人当たり外来患者数	12.8人	8.9人	58.5
推計退院患者数	3,887.6人	5,071.0人	51.1
平均在院日数*	16.9日	18.0日	51.1
病床100床当たり全職員数	94.9人	116.7人	44.6
病床100床当たり医師数	11.2人	15.6人	44.1
病床100床当たり看護人員数	60.6人	72.4人	44.7
看護人員/医師人数比	5.6人	5.1人	51.7
外来/入院比	220.0%	184.7%	54.2
病床利用率(一般病床)	59.8%	71.2%	43.1
病床利用率(療養病床)	N/A	70.0%	N/A
病床利用率(精神病床)	N/A	71.4%	N/A
安全性の分析			
1床当たり総資産額	103,580千円	195,330千円	48.0
1床当たり剰余金・欠損金額	-27,028千円	-26,199千円	49.7
1床当たり償却資産額(取得価額)	246,802千円	364,672千円	48.5
1床当たり償却資産額(帳簿価額)	158,104千円	244,662千円	48.4
流動比率	52.4%	248.5%	41.4
流動資産回転率	9.2回	3.9回	77.1
医業収益対総資本	3.6倍	13.9倍	45.5

③経営指標のレーダーチャート(偏差値)



④利益構造ツリー(実数・対収益比・偏差値)



⑤時系列分析(成長性分析)

