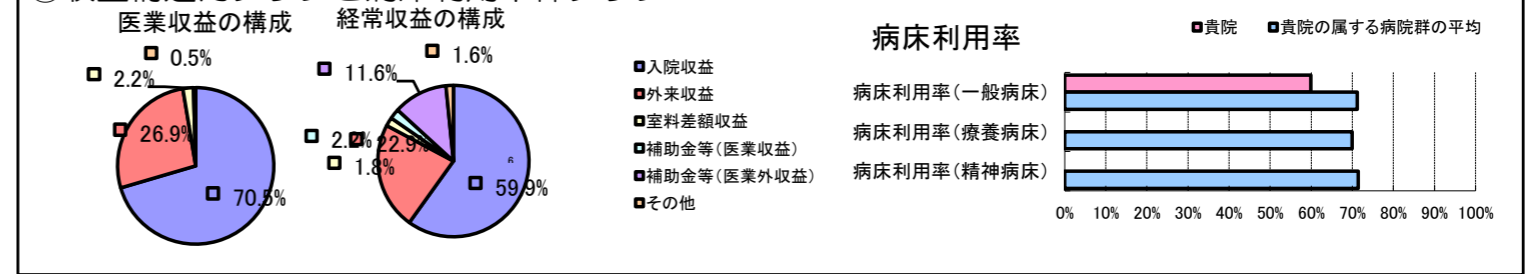


①病院環境データ

病院名 (名古屋市)城西病院(2008年)
 病床数 【一般病床】305床【療養病床】0床【結核病床】0床【精神病床】0床【感染症病床】0床
 患者数 【1日平均入院患者数】183人【1日平均外来患者数】539人【推計退院患者数】3,181人
 医療従事者数 【医師数】30人【看護人員数】171人【医療技術員数】22人【事務職員数】17人
 市区町村データ 名古屋市
 【人口総数】2,215,062人【65歳以上人口】408,558人【高齢化率】18.4%
 【可住地当たり人口密度】7,047.4人/km²【可住地面積】314.3km²
 【一般病院数】126施設【一般診療所数】1,912施設【医師数】6,162人

⑥収益構造円グラフと病床利用率棒グラフ



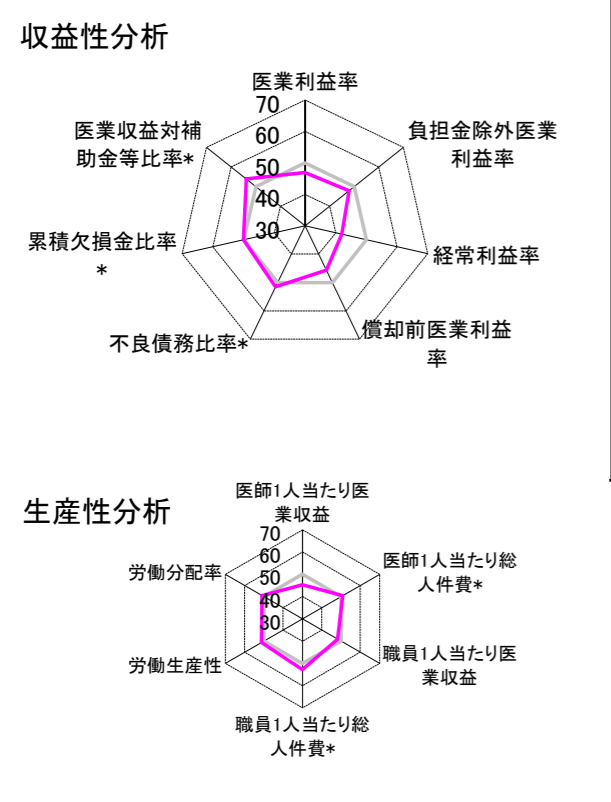
②病院群類型と経営指標ハイライト

【貴院の属する病院類型】都市非大規模病院グループ(可住地当たり人口密度2,145.9人/km²以上かつ、一般病床500床以上)
 【高い偏差値を示す指標】流動資産回転率
 【低い偏差値を示す指標】経常収支比率

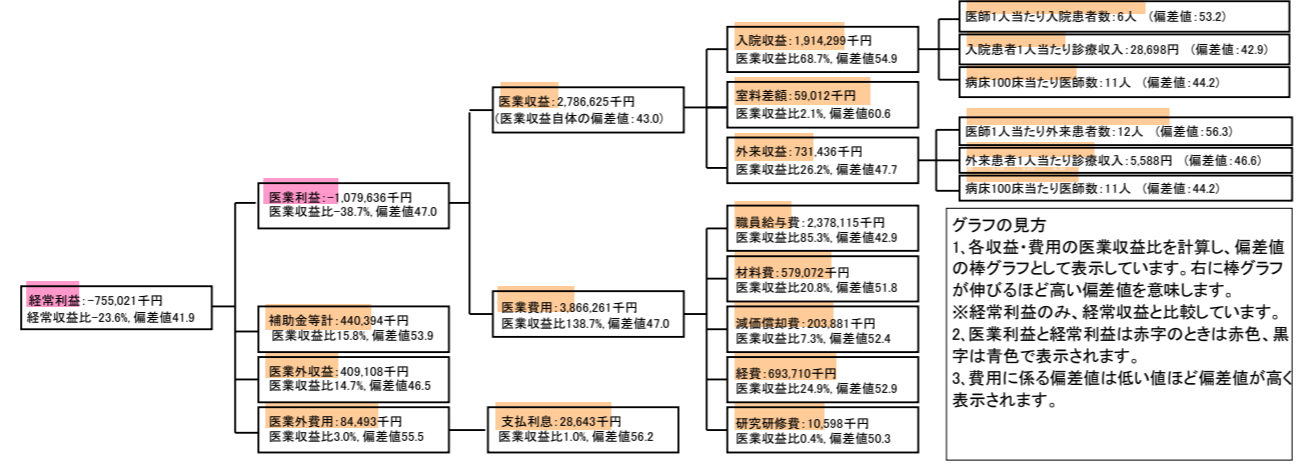
⑦経営指標分析(平均値・参照値・偏差値)

収益性分析	貴院	貴院の属する病院群の平均	偏差値
医療利益率	-38.7%	-29.2%	46.9
負担金除外医療利益率	-41.2%	-34.2%	47.9
経常利益率	-23.6%	-10.7%	41.9
償却前医療利益率	-31.4%	-19.0%	45.7
不良債務比率*	9.4%	11.8%	51.6
累積欠損金比率*	90.8%	91.5%	50.1
医療収益対補助金等比率*	31.6%	51.4%	53.9
経常収支比率	80.9%	91.8%	39.7
生産性分析			
医師1人当たり医療収益	92,888千円	129,553千円	45.4
医師1人当たり総人件費*	79,271千円	82,509千円	50.9
職員1人当たり医療収益	10,885千円	91,562千円	48.2
職員1人当たり総人件費*	9,290千円	9,761千円	52.7
労働生産性	511,358千円	-256,148千円	51.2
労働分配率	181.7%	145.2%	50.9
機能性分析			
入院患者1人1日当たり診療収入	28,698円	40,594円	42.9
外来患者1人1日当たり診療収入	5,588円	12,198円	46.6
医師1人当たり入院患者数	6.0人	5.2人	53.2
医師1人当たり外来患者数	11.8人	8.9人	56.3
推計退院患者数	3,180.7人	5,071.0人	47.2
平均在院日数*	21.0日	18.0日	47.2
病床100床当たり全職員数	102.1人	116.7人	46.4
病床100床当たり医師数	11.3人	15.6人	44.2
病床100床当たり看護人員数	65.5人	72.4人	46.9
看護人員/医師人数比	5.7人	5.1人	52.3
外来/入院比	196.2%	184.7%	51.4
病床利用率(一般病床)	59.9%	71.2%	43.2
病床利用率(療養病床)	N/A	70.0%	N/A
病床利用率(精神病床)	N/A	71.4%	N/A
安全性の分析			
1床当たり総資産額	101,882千円	195,330千円	47.9
1床当たり剰余金・欠損金額	-23,556千円	-26,199千円	50.8
1床当たり償却資産額(取得価額)	242,756千円	364,672千円	48.5
1床当たり償却資産額(帳簿価額)	155,512千円	244,662千円	48.4
流動比率	52.4%	248.5%	41.4
流動資産回転率	9.2回	3.9回	77.1
医療収益対総資本	10.1倍	13.9倍	48.3

③経営指標のレーダーチャート(偏差値)



④利益構造ツリー(実数・対収益比・偏差値)



⑤時系列分析(成長性分析)

