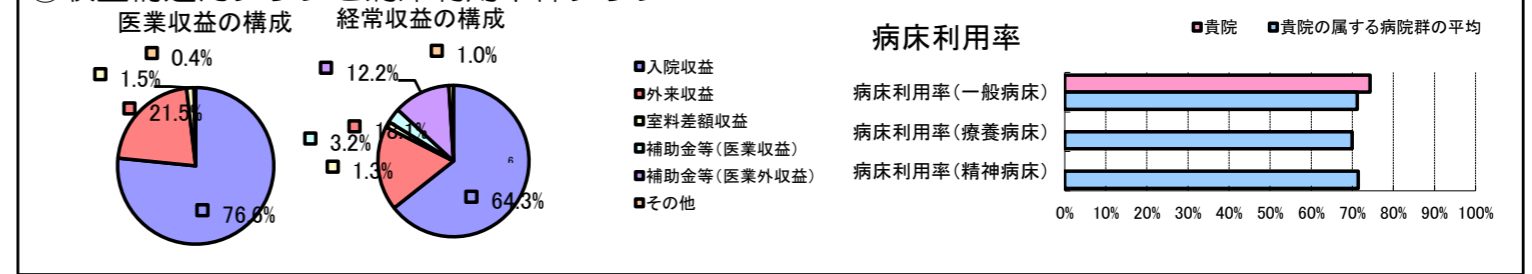


①病院環境データ

病院名 (名古屋市) 東市民病院 (2008年)  
 病床数 【一般病床】488床 【療養病床】0床 【結核病床】0床 【精神病床】0床 【感染症病床】10床  
 患者数 【1日平均入院患者数】362人 【1日平均外来患者数】797人 【推計退院患者数】8,057人  
 医療従事者数 【医師数】67人 【看護人員数】314人 【医療技術員数】44人 【事務職員数】25人  
 市区町村データ 名古屋市  
 【人口総数】2,215,062人 【65歳以上人口】408,558人 【高齢化率】18.4%  
 【可住地当たり人口密度】7,047.4人/km<sup>2</sup> 【可住地面積】314.3km<sup>2</sup>  
 【一般病院数】126施設 【一般診療所数】1,912施設 【医師数】6,162人

⑥収益構造円グラフと病床利用率棒グラフ



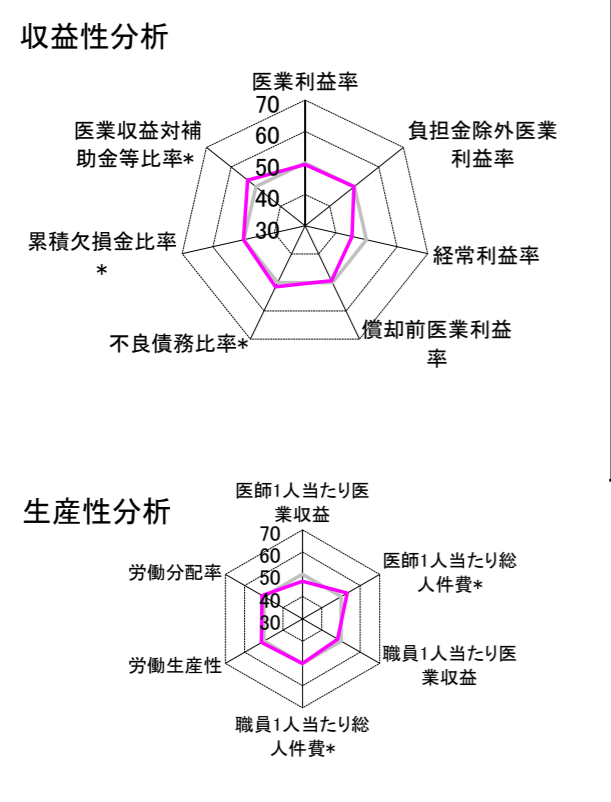
②病院群類型と経営指標ハイライト

【貴院の属する病院類型】 都市非大規模病院グループ(可住地当たり人口密度2,145.9人/km<sup>2</sup>以上かつ、一般病床500床以上)  
 【高い偏差値を示す指標】 流動資産回転率  
 【低い偏差値を示す指標】 流動比率

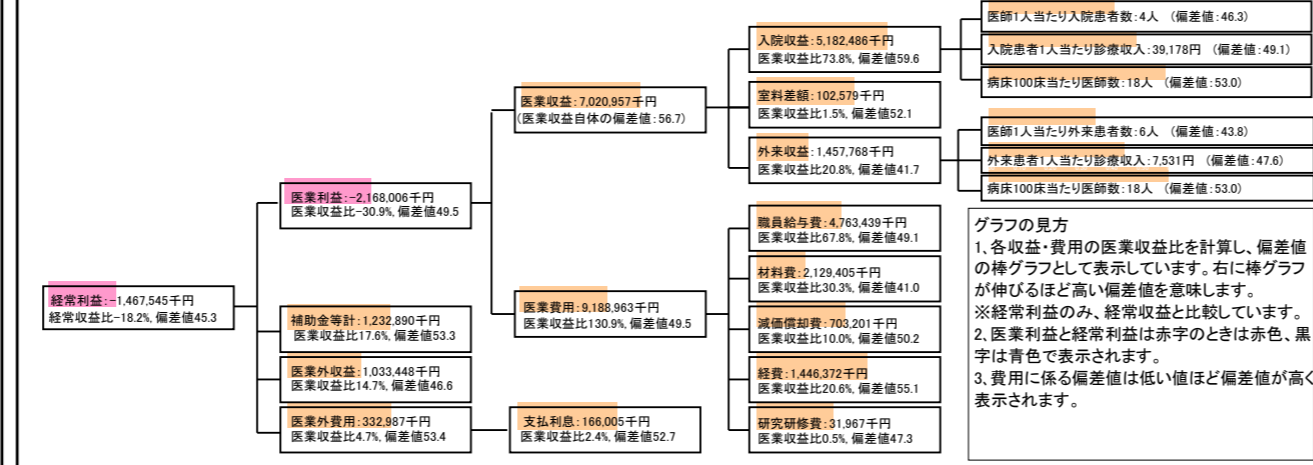
⑦経営指標分析(平均値・参照値・偏差値)

収益性分析	貴院	貴院の属する病院群の平均	偏差値
医業利益率	-30.9%	-29.2%	49.5
負担金除外医業利益率	-34.5%	-34.2%	49.9
経常利益率	-18.2%	-10.7%	45.3
償却前医業利益率	-20.9%	-19.0%	49.4
不良債務比率*	9.4%	11.8%	51.6
累積欠損金比率*	90.8%	91.5%	50.1
医業収益対補助金等比率*	34.7%	51.4%	53.3
経常収支比率	84.6%	91.8%	43.2
生産性分析			
医師1人当たり医業収益	104,790千円	129,553千円	46.9
医師1人当たり総人件費*	71,096千円	82,509千円	53.2
職員1人当たり医業収益	14,387千円	91,562千円	48.3
職員1人当たり総人件費*	9,761千円	9,761千円	50.0
労働生産性	538,402千円	-256,148千円	51.3
労働分配率	181.3%	145.2%	50.9
機能性分析			
入院患者1人1日当たり診療収入	39,178円	40,594円	49.1
外来患者1人1日当たり診療収入	7,531円	12,198円	47.6
医師1人当たり入院患者数	4.2人	5.2人	46.3
医師1人当たり外来患者数	6.1人	8.9人	43.8
推計退院患者数	8,056.7人	5,071.0人	51.5
平均在院日数*	16.4日	18.0日	51.5
病床100床当たり全職員数	118.2人	116.7人	50.4
病床100床当たり医師数	17.8人	15.6人	53.0
病床100床当たり看護人員数	69.7人	72.4人	48.8
看護人員/医師人数比	4.7人	5.1人	48.5
外来/入院比	146.3%	184.7%	45.4
病床利用率(一般病床)	74.3%	71.2%	51.9
病床利用率(療養病床)	N/A	70.0%	N/A
病床利用率(精神病床)	N/A	71.4%	N/A
安全性の分析			
1床当たり総資産額	62,397千円	195,330千円	47.0
1床当たり剰余金・欠損金額	-18,200千円	-26,199千円	52.5
1床当たり償却資産額(取得価額)	148,676千円	364,672千円	47.3
1床当たり償却資産額(帳簿価額)	95,243千円	244,662千円	47.2
流動比率	52.4%	248.5%	41.4
流動資産回転率	9.2回	3.9回	77.1
医業収益対総資本	11.2倍	13.9倍	48.8

③経営指標のレーダーチャート(偏差値)



④利益構造ツリー(実数・対収益比・偏差値)



⑤時系列分析(成長性分析)

