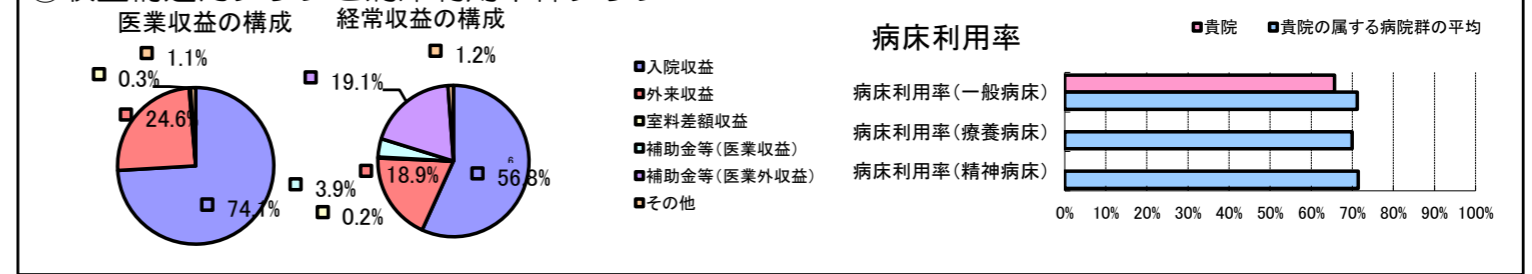


①病院環境データ

病院名 (愛知県) あいち小児保健医療総合センター (2008年)
 病床数 【一般病床】200床 【療養病床】0床 【結核病床】0床 【精神病床】0床 【感染症病床】0床
 患者数 【1日平均入院患者数】131人 【1日平均外来患者数】360人 【推計退院患者数】4,830人
 医療従事者数 【医師数】42人 【看護人員数】182人 【医療技術員数】48人 【事務職員数】23人
 市区町村データ 大府市
 【人口総数】80,262人 【65歳以上人口】11,788人 【高齢化率】14.7%
 【可住地当たり人口密度】2,468.1人/km² 【可住地面積】32.5km²
 【一般病院数】4施設 【一般診療所数】46施設 【医師数】181人

⑥収益構造円グラフと病床利用率棒グラフ



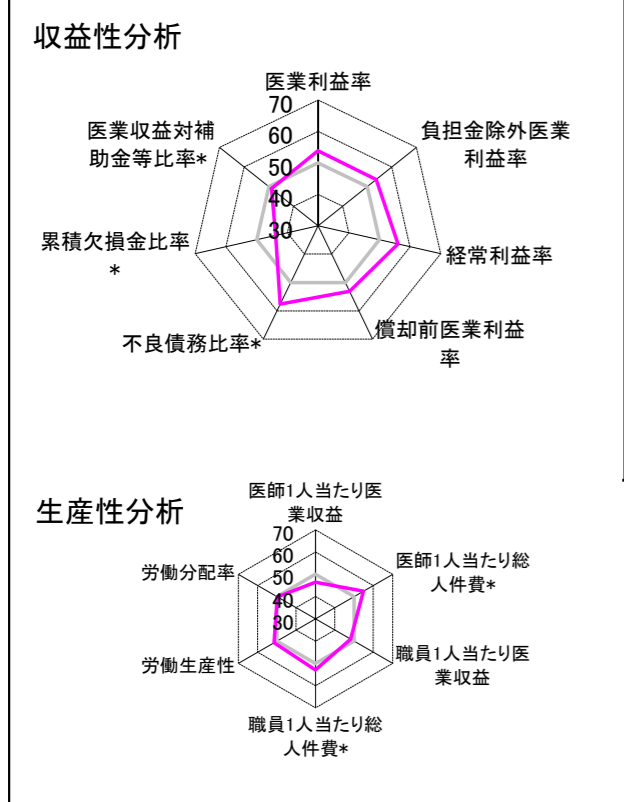
②病院群類型と経営指標ハイライト

【貴院の属する病院類型】 都市非大規模病院グループ(可住地当たり人口密度2,145.9人/km²以上かつ、一般病床500床以上)
 【高い偏差値を示す指標】 入院患者1人1日当たり診療収入、病床100床当たり看護人員数
 【低い偏差値を示す指標】 医師1人当たり入院患者数

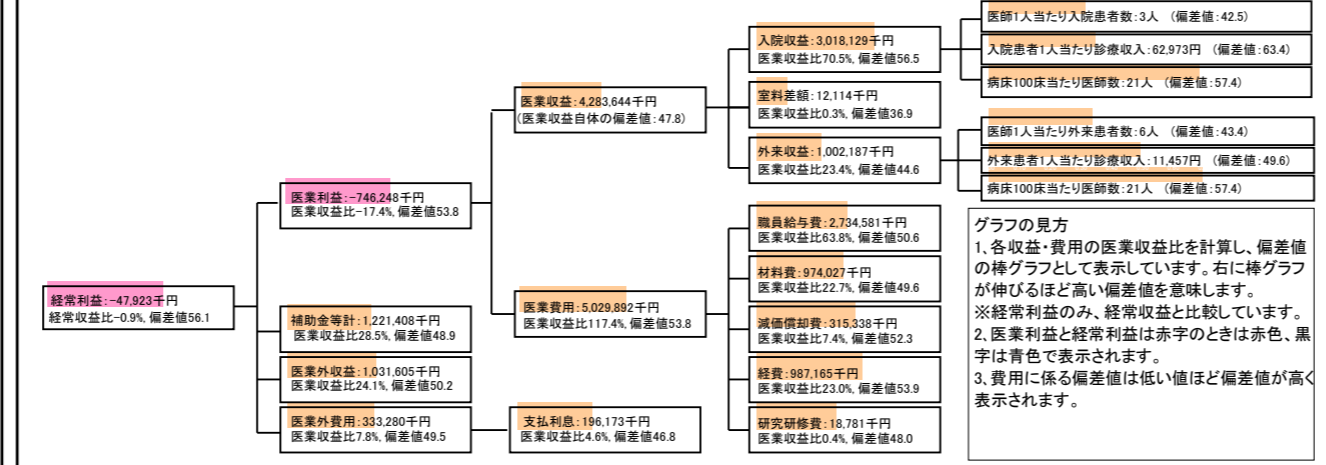
⑦経営指標分析(平均値・参照値・偏差値)

収益性分析	貴院	貴院の属する病院群の平均	偏差値
医療利益率	-17.4%	-29.2%	53.8
負担金除外医療利益率	-22.3%	-34.2%	53.6
経常利益率	-0.9%	-10.7%	56.1
償却前医療利益率	-10.1%	-19.0%	53.1
不良債務比率*	0.0%	11.8%	57.7
累積欠損金比率*	140.7%	91.5%	43.9
医療収益対補助金等比率*	57.0%	51.4%	48.9
経常収支比率	99.1%	91.8%	56.8
生産性分析			
医師1人当たり医療収益	101,992千円	129,553千円	46.5
医師1人当たり総人件費*	65,109千円	82,509千円	54.9
職員1人当たり医療収益	14,521千円	91,562千円	48.3
職員1人当たり総人件費*	9,270千円	9,761千円	52.9
労働生産性	680,378千円	-256,148千円	51.5
労働分配率	136.2%	145.2%	49.8
機能性分析			
入院患者1人1日当たり診療収入	62,973円	40,594円	63.4
外来患者1人1日当たり診療収入	11,457円	12,198円	49.6
医師1人当たり入院患者数	3.2人	5.2人	42.5
医師1人当たり外来患者数	5.9人	8.9人	43.4
推計退院患者数	4,829.8人	5,071.0人	57.7
平均在院日数*	9.9日	18.0日	57.7
病床100床当たり全職員数	154.0人	116.7人	59.3
病床100床当たり医師数	21.0人	15.6人	57.4
病床100床当たり看護人員数	96.5人	72.4人	60.8
看護人員/医師人数比	4.3人	5.1人	47.2
外来/入院比	182.5%	184.7%	49.7
病床利用率(一般病床)	65.7%	71.2%	46.7
病床利用率(療養病床)	N/A	70.0%	N/A
病床利用率(精神病床)	N/A	71.4%	N/A
安全性の分析			
1床当たり総資産額	272,106千円	195,330千円	51.7
1床当たり剰余金・欠損金額	-47,926千円	-26,199千円	43.1
1床当たり償却資産額(取得価額)	694,352千円	364,672千円	54.1
1床当たり償却資産額(帳簿価額)	449,846千円	244,662千円	53.8
流動比率	198.4%	248.5%	47.8
流動資産回転率	3.9回	3.9回	49.6
医療収益対総資本	4.0倍	13.9倍	45.7

③経営指標のレーダーチャート(偏差値)



④利益構造ツリー(実数・対収益比・偏差値)



⑤時系列分析(成長性分析)

