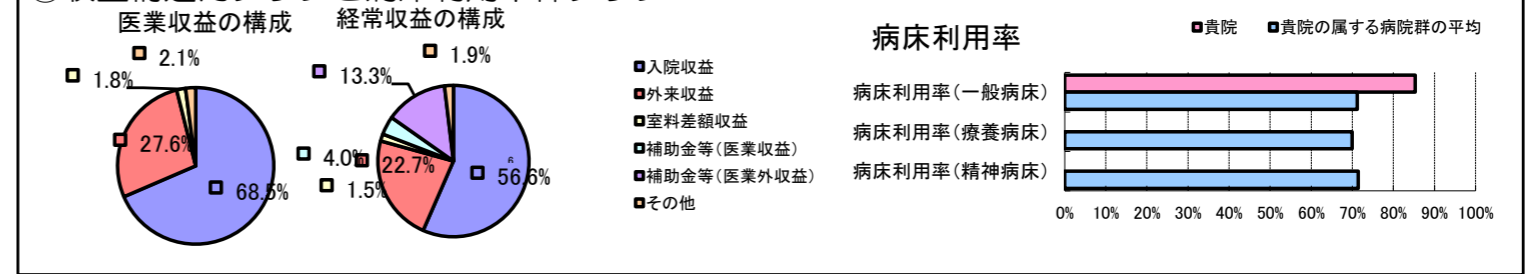


①病院環境データ

病院名 (愛知県)愛知病院(2008年)
 病床数 【一般病床】220床【療養病床】0床【結核病床】50床【精神病床】0床【感染症病床】6床
 患者数 【1日平均入院患者数】208人【1日平均外来患者数】284人【推計退院患者数】4,601人
 医療従事者数 【医師数】29人【看護人員数】167人【医療技術員数】32人【事務職員数】20人
 市区町村データ 岡崎市
 【人口総数】363,807人【65歳以上人口】55,830人【高齢化率】15.3%
 【可住地当たり人口密度】2,381.2人/km²【可住地面積】152.8km²
 【一般病院数】14施設【一般診療所数】217施設【医師数】523人

⑥収益構造円グラフと病床利用率棒グラフ



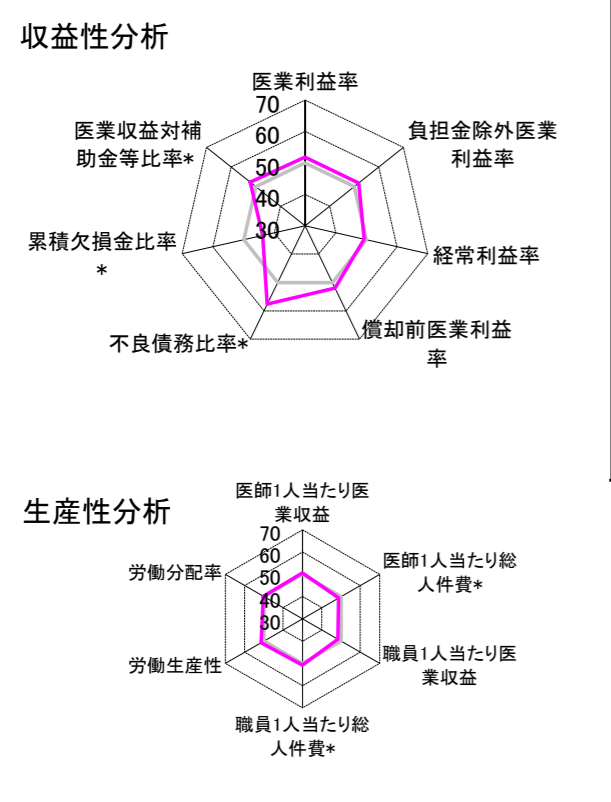
②病院群類型と経営指標ハイライト

【貴院の属する病院類型】都市非大規模病院グループ(可住地当たり人口密度2,145.9人/km²以上かつ、一般病床500床以上)
 【高い偏差値を示す指標】病床利用率(一般病床)
 【低い偏差値を示す指標】外来/入院比

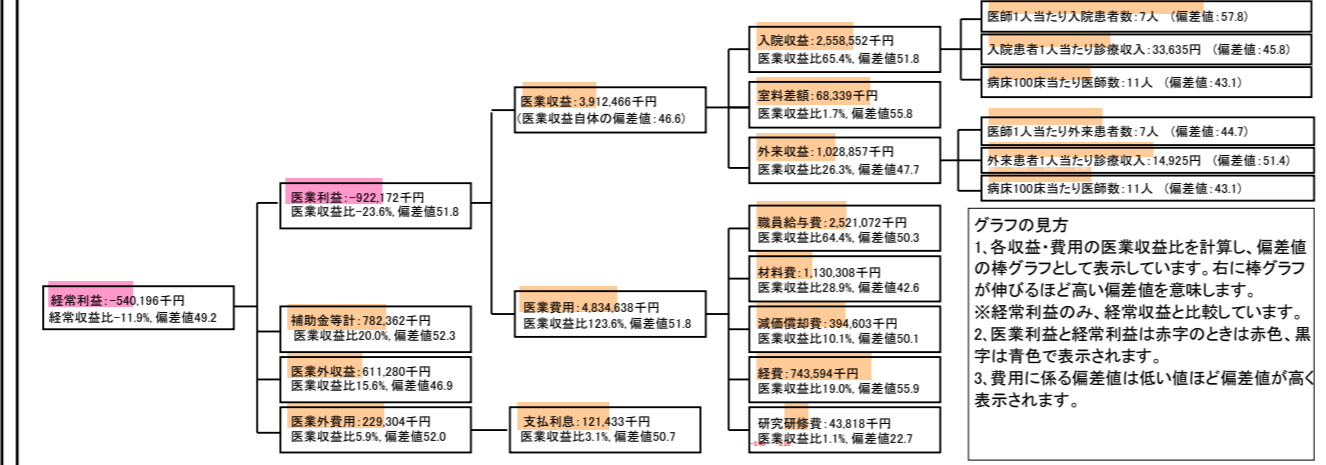
⑦経営指標分析(平均値・参照値・偏差値)

収益性分析	貴院	貴院の属する病院群の平均	偏差値
医療利益率	-23.6%	-29.2%	51.8
負担金除外医療利益率	-28.1%	-34.2%	51.8
経常利益率	-11.9%	-10.7%	49.2
償却前医療利益率	-13.5%	-19.0%	51.9
不良債務比率*	0.0%	11.8%	57.7
累積欠損金比率*	140.7%	91.5%	43.9
医療収益対補助金等比率*	39.8%	51.4%	52.3
経常収支比率	89.3%	91.8%	47.6
生産性分析			
医師1人当たり医療収益	134,913千円	129,553千円	50.7
医師1人当たり総人件費*	86,934千円	82,509千円	48.8
職員1人当たり医療収益	14,933千円	91,562千円	48.3
職員1人当たり総人件費*	9,622千円	9,761千円	50.8
労働生産性	626,992千円	-256,148千円	51.4
労働分配率	153.5%	145.2%	50.2
機能性分析			
入院患者1人1日当たり診療収入	33,635円	40,594円	45.8
外来患者1人1日当たり診療収入	14,925円	12,198円	51.4
医師1人当たり入院患者数	7.2人	5.2人	57.8
医師1人当たり外来患者数	6.5人	8.9人	44.7
推計退院患者数	4,601.2人	5,071.0人	51.5
平均在院日数*	16.5日	18.0日	51.5
病床100床当たり全職員数	100.7人	116.7人	46.0
病床100床当たり医師数	10.5人	15.6人	43.1
病床100床当たり看護人員数	66.7人	72.4人	47.4
看護人員/医師人数比	5.8人	5.1人	52.5
外来/入院比	90.6%	184.7%	38.7
病床利用率(一般病床)	85.3%	71.2%	58.5
病床利用率(療養病床)	N/A	70.0%	N/A
病床利用率(精神病床)	N/A	71.4%	N/A
安全性の分析			
1床当たり総資産額	197,178千円	195,330千円	50.0
1床当たり剰余金・欠損金額	-44,745千円	-26,199千円	44.1
1床当たり償却資産額(取得価額)	503,154千円	364,672千円	51.7
1床当たり償却資産額(帳簿価額)	325,975千円	244,662千円	51.5
流動比率	198.4%	248.5%	47.8
流動資産回転率	3.9回	3.9回	49.6
医療収益対総資本	12.7倍	13.9倍	49.5

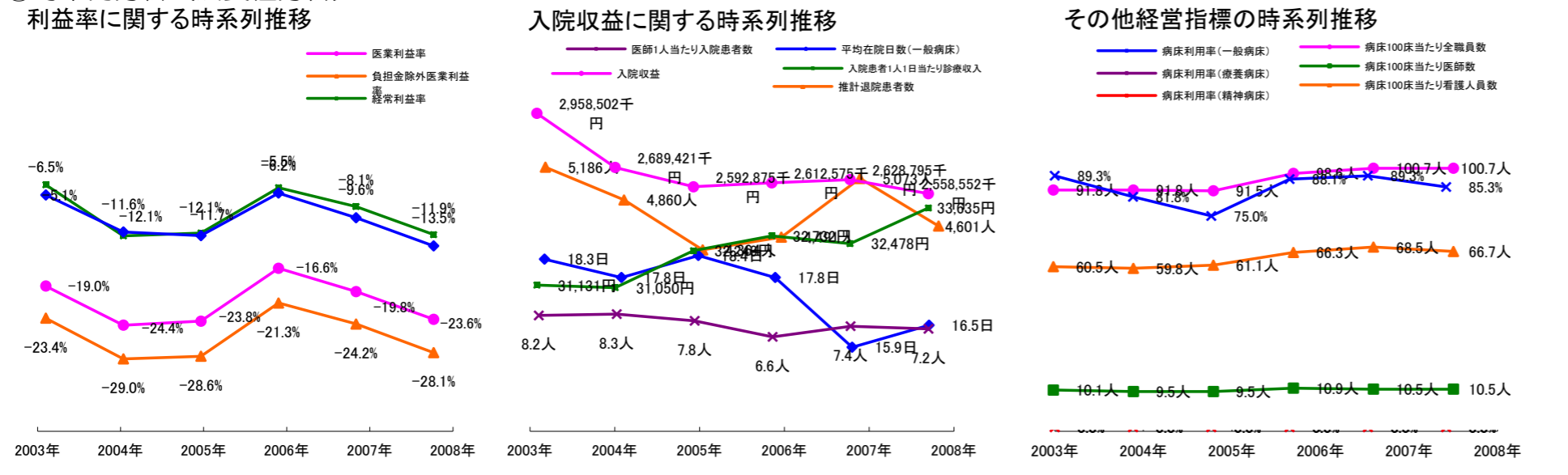
③経営指標のレーダーチャート(偏差値)



④利益構造ツリー(実数・対収益比・偏差値)



⑤時系列分析(成長性分析)



データ源: 公営企業年鑑