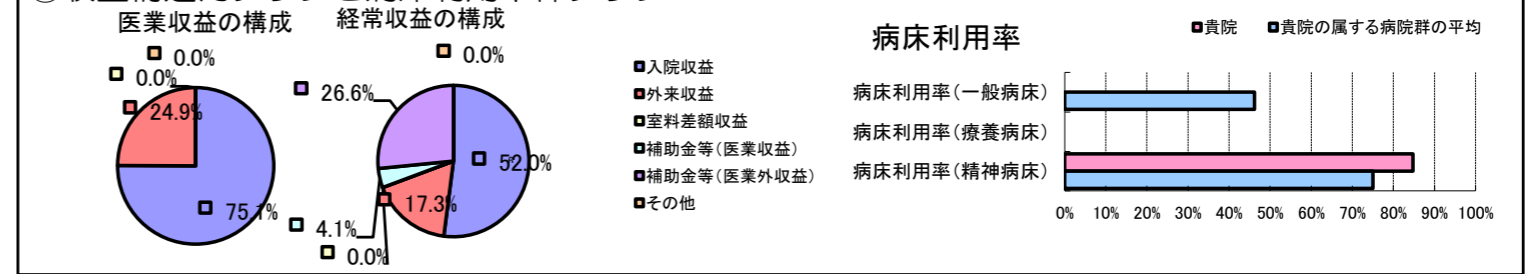


①病院環境データ

病院名 (愛知県)城山病院(2008年)
 病床数 【一般病床】0床【療養病床】0床【結核病床】0床【精神病床】342床【感染症病床】0床
 患者数 【1日平均入院患者数】290人【1日平均外来患者数】201人【推計退院患者数】0人
 医療従事者数 【医師数】12人【看護人員数】148人【医療技術員数】9人【事務職員数】20人
 市区町村データ 名古屋市
 【人口総数】2,215,062人【65歳以上人口】408,558人【高齢化率】18.4%
 【可住地当たり人口密度】7,047.4人/km²【可住地面積】314.3km²
 【一般病院数】126施設【一般診療所数】1,912施設【医師数】6,162人

⑥収益構造円グラフと病床利用率棒グラフ



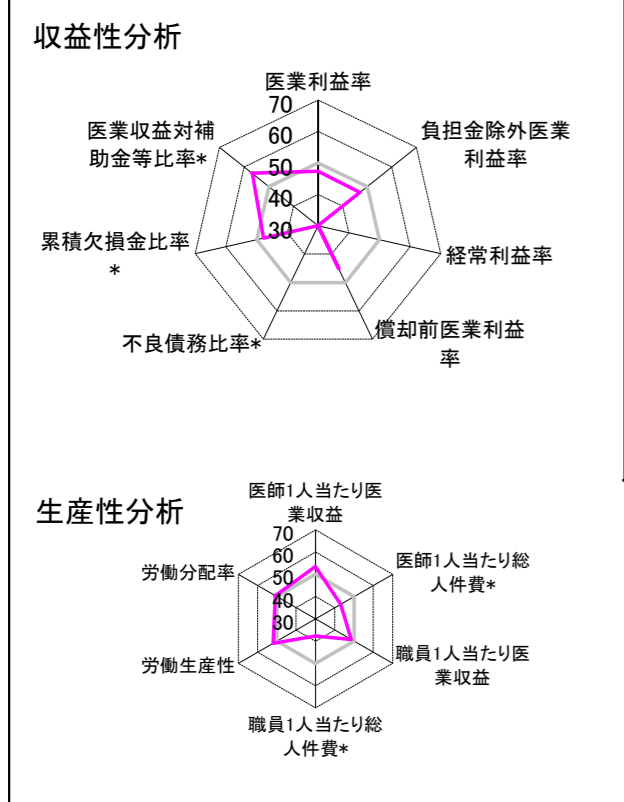
②病院群類型と経営指標ハイライト

【貴院の属する病院類型】精神病院グループ(精神病床9割以上)
 【高い偏差値を示す指標】流動資産回転率
 【低い偏差値を示す指標】経常利益率、経常収支比率、1床当たり剰余金・欠損金額 等

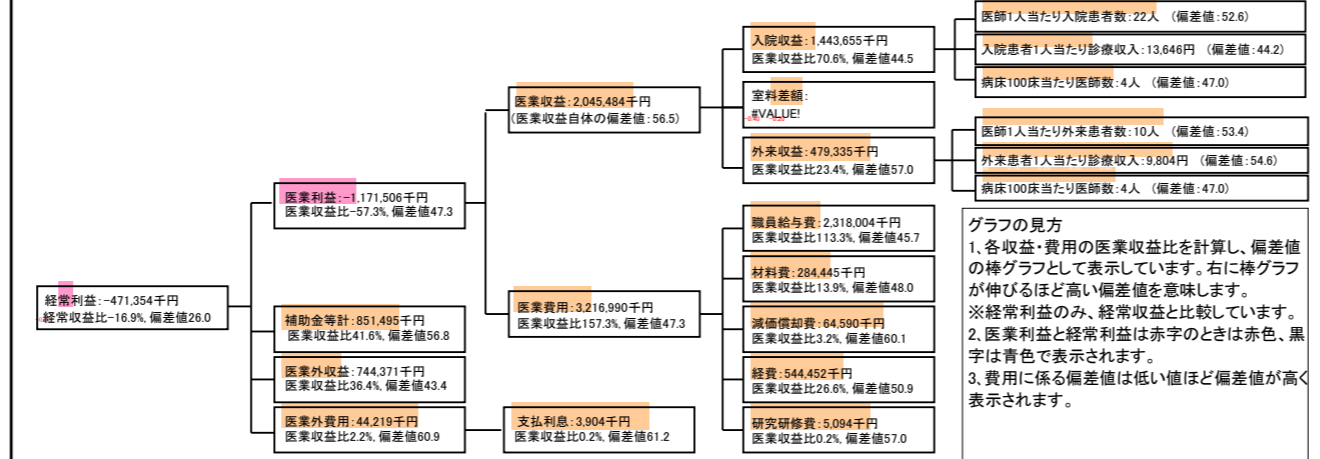
⑦経営指標分析(平均値・参照値・偏差値)

収益性分析	貴院	貴院の属する病院群の平均	偏差値
医療利益率	-57.3%	-49.4%	47.3
負担金除外医療利益率	-62.9%	-53.9%	47.0
経常利益率	-16.9%	-1.4%	26.0
償却前医療利益率	-54.1%	-40.1%	45.1
不良債務比率*	0.0%	11.1%	N/A
累積欠損金比率*	140.7%	110.9%	47.8
医療収益対補助金等比率*	82.9%	119.4%	56.8
経常収支比率	85.5%	99.0%	28.0
生産性分析			
医師1人当たり医療収益	170,457千円	149,550千円	53.5
医師1人当たり総人件費*	193,167千円	152,950千円	43.1
職員1人当たり医療収益	10,823千円	30,569千円	48.6
職員1人当たり総人件費*	12,265千円	9,358千円	37.7
労働生産性	609,308千円	129,052千円	52.0
労働分配率	201.3%	194.2%	50.7
機能性分析			
入院患者1人1日当たり診療収入	13,646円	15,934円	44.2
外来患者1人1日当たり診療収入	9,804円	8,632円	54.6
医師1人当たり入院患者数	22.0人	19.9人	52.6
医師1人当たり外来患者数	10.2人	9.0人	53.4
推計退院患者数	0.0人	4,021.4人	N/A
平均在院日数*	N/A	62.9日	N/A
病床100床当たり全職員数	56.7人	66.7人	46.6
病床100床当たり医師数	3.5人	4.6人	47.0
病床100床当たり看護人員数	44.7人	45.2人	49.7
看護人員/医師人数比	12.3人	10.7人	56.4
外来/入院比	46.2%	51.1%	48.5
病床利用率(一般病床)	N/A	46.2%	N/A
病床利用率(療養病床)	N/A	0.0%	N/A
病床利用率(精神病床)	84.8%	75.0%	56.7
安全性の分析			
1床当たり総資産額	159,126千円	213,462千円	47.7
1床当たり剰余金・欠損金額	-42,862千円	-12,248千円	35.5
1床当たり償却資産額(取得価額)	406,054千円	391,257千円	50.3
1床当たり償却資産額(帳簿価額)	263,068千円	268,916千円	49.8
流動比率	198.4%	569.6%	47.3
流動資産回転率	3.9回	2.9回	56.9
医療収益対総資本	13.9倍	36.0倍	43.9

③経営指標のレーダーチャート(偏差値)



④利益構造ツリー(実数・対収益比・偏差値)



⑤時系列分析(成長性分析)

