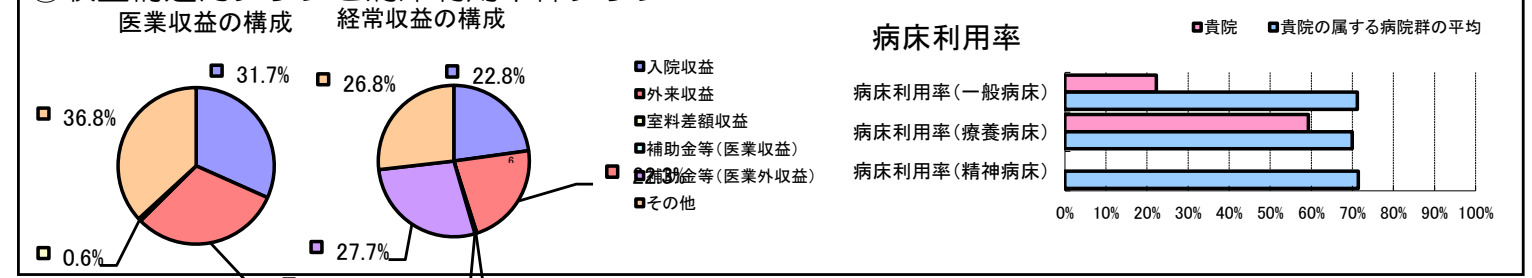


①病院環境データ

病院名 (愛知県東海市) 東海市民病院分院 (2008年)  
 病床数 【一般病床】99床 【療養病床】55床 【結核病床】0床 【精神病床】0床 【感染症病床】0床  
 患者数 【1日平均入院患者数】55人 【1日平均外来患者数】270人 【推計退院患者数】904人  
 医療従事者数 【医師数】7人 【看護人員数】61人 【医療技術員数】28人 【事務職員数】24人  
 市区町村データ 東海市  
 【人口総数】104,339人 【65歳以上人口】16,385人 【高齢化率】15.7%  
 【可住地当たり人口密度】2,456.2人/km<sup>2</sup> 【可住地面積】42.5km<sup>2</sup>  
 【一般病院数】3施設 【一般診療所数】61施設 【医師数】124人

⑥収益構造円グラフと病床利用率棒グラフ



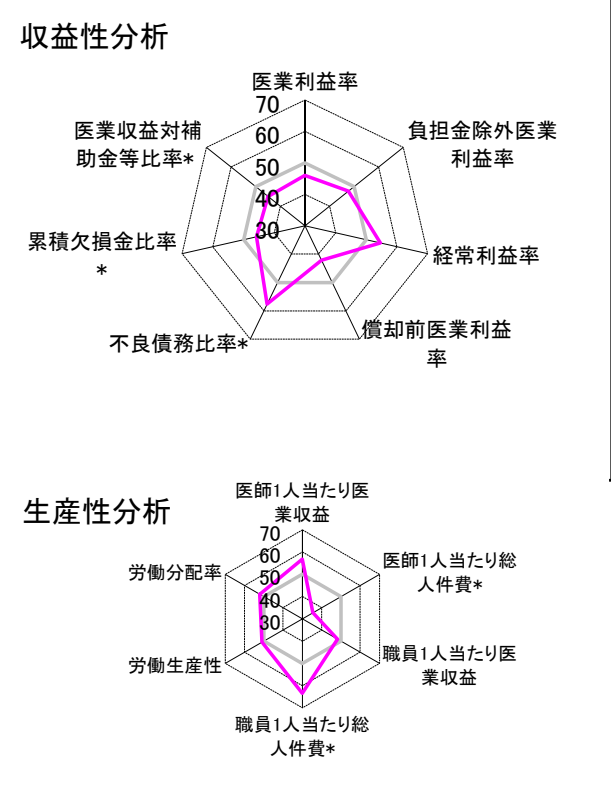
②病院群類型と経営指標ハイライト

【貴院の属する病院類型】 都市非大規模病院グループ(可住地当たり人口密度2,145.9人/km<sup>2</sup>以上かつ、一般病床500床以上)  
 【高い偏差値を示す指標】 外来/入院比、看護人員/医師人数比、職員1人当たり総人件費\* 等  
 【低い偏差値を示す指標】 病床利用率(一般病床)、医師1人当たり総人件費\*、入院患者1人1日当たり診療収入

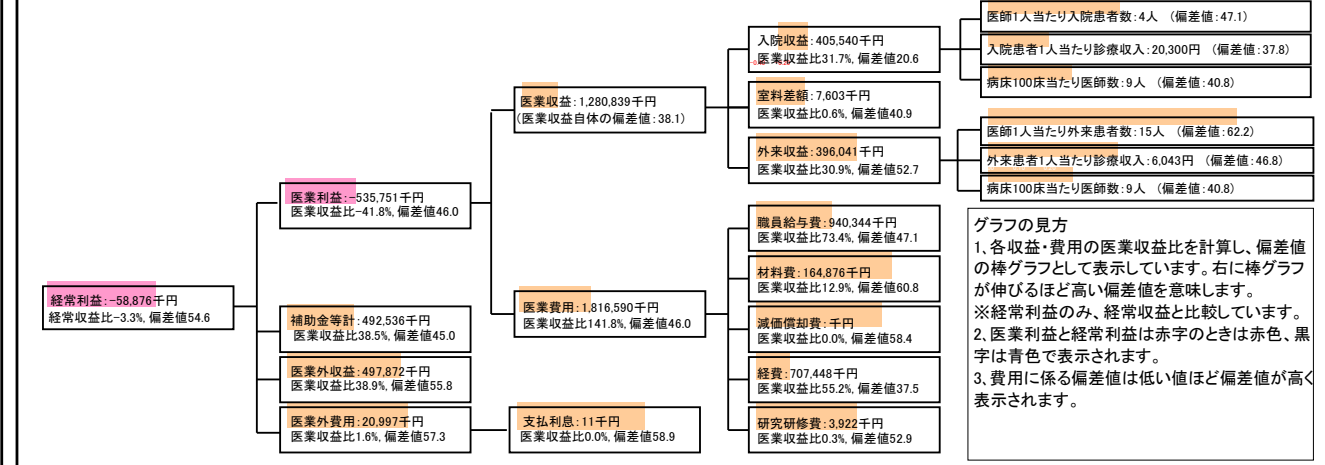
⑦経営指標分析(平均値・参照値・偏差値)

収益性分析	貴院	貴院の属する病院群の平均	偏差値
医業利益率	-41.8%	-29.2%	46.0
負担金除外医業利益率	-41.8%	-34.2%	47.7
経常利益率	-3.3%	-10.7%	54.6
償却前医業利益率	-41.8%	-19.0%	42.1
不良債務比率*	0.0%	11.8%	57.7
累積欠損金比率*	125.0%	91.5%	45.8
医業収益対補助金等比率*	76.9%	51.4%	45.0
経常収支比率	96.8%	91.8%	54.7
生産性分析			
医師1人当たり医業収益	182,977千円	129,553千円	56.8
医師1人当たり総人件費*	134,335千円	82,509千円	35.5
職員1人当たり医業収益	10,165千円	91,562千円	48.2
職員1人当たり総人件費*	7,463千円	9,761千円	63.4
労働生産性	324,218千円	-256,148千円	50.9
労働分配率	230.2%	145.2%	52.0
機能性分析			
入院患者1人1日当たり診療収入	20,300円	40,594円	37.8
外来患者1人1日当たり診療収入	6,043円	12,198円	46.8
医師1人当たり入院患者数	4.4人	5.2人	47.1
医師1人当たり外来患者数	14.5人	8.9人	62.2
推計退院患者数	904.3人	5,071.0人	46.1
平均在院日数*	22.2日	18.0日	46.1
病床100床当たり全職員数	101.2人	116.7人	46.1
病床100床当たり医師数	8.8人	15.6人	40.8
病床100床当たり看護人員数	53.1人	72.4人	41.3
看護人員/医師人数比	8.7人	5.1人	63.5
外来/入院比	328.1%	184.7%	67.2
病床利用率(一般病床)	22.3%	71.2%	20.5
病床利用率(療養病床)	59.3%	70.0%	45.6
病床利用率(精神病床)	N/A	71.4%	N/A
安全性の分析			
1床当たり総資産額	24,919千円	195,330千円	46.2
1床当たり剰余金・欠損金額	0千円	-26,199千円	58.3
1床当たり償却資産額(取得価額)	79,274千円	364,672千円	46.4
1床当たり償却資産額(帳簿価額)	47,627千円	244,662千円	46.4
流動比率	302.9%	248.5%	52.4
流動資産回転率	4.7回	3.9回	54.1
医業収益対総資本	2.3倍	13.9倍	44.9

③経営指標のレーダーチャート(偏差値)



④利益構造ツリー(実数・対収益比・偏差値)



⑤時系列分析(成長性分析)

