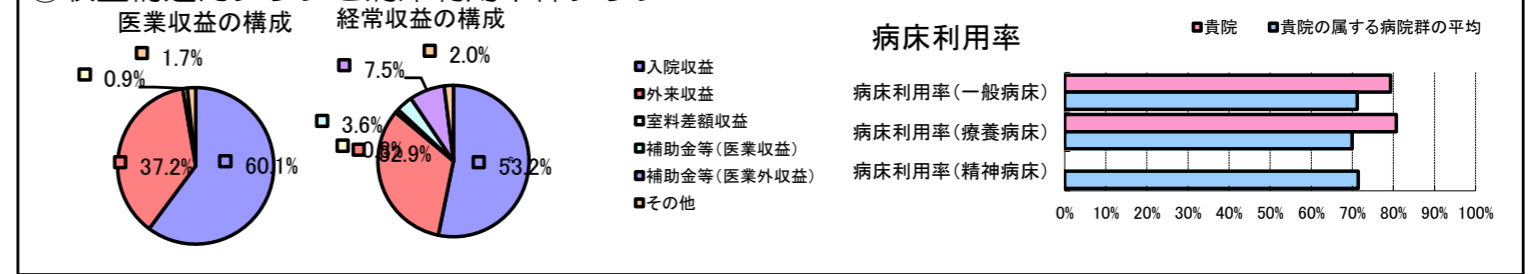


①病院環境データ

病院名 (愛知県一宮市) 一宮市立木曾川市民病院 (2008年)
 病床数 【一般病床】90床 【療養病床】48床 【結核病床】0床 【精神病床】0床 【感染症病床】0床
 患者数 【1日平均入院患者数】110人 【1日平均外来患者数】175人 【推計退院患者数】1,959人
 医療従事者数 【医師数】7人 【看護人員数】65人 【医療技術員数】20人 【事務職員数】11人
 市区町村データ 一宮市
 【人口総数】371,687人 【65歳以上人口】67,968人 【高齢化率】18.3%
 【可住地当たり人口密度】3,263.人/km² 【可住地面積】113.9km²
 【一般病院数】14施設 【一般診療所数】226施設 【医師数】581人

⑥収益構造円グラフと病床利用率棒グラフ



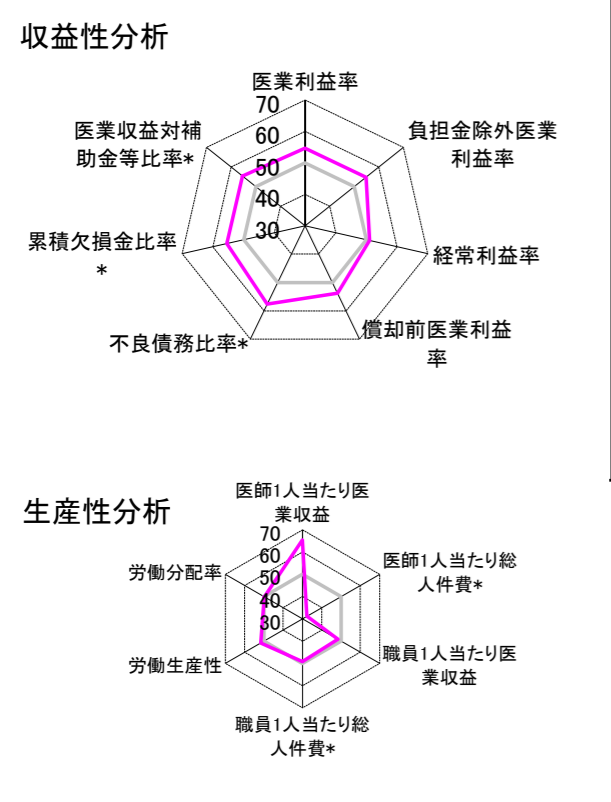
②病院群類型と経営指標ハイライト

【貴院の属する病院類型】 都市非大規模病院グループ(可住地当たり人口密度2,145.9人/km²以上かつ、一般病床500床以上)
 【高い偏差値を示す指標】 医師1人当たり入院患者数、看護人員/医師人数比、医師1人当たり医療収益 等
 【低い偏差値を示す指標】 医師1人当たり総人件費*、流動資産回転率、病床100床当たり医師数

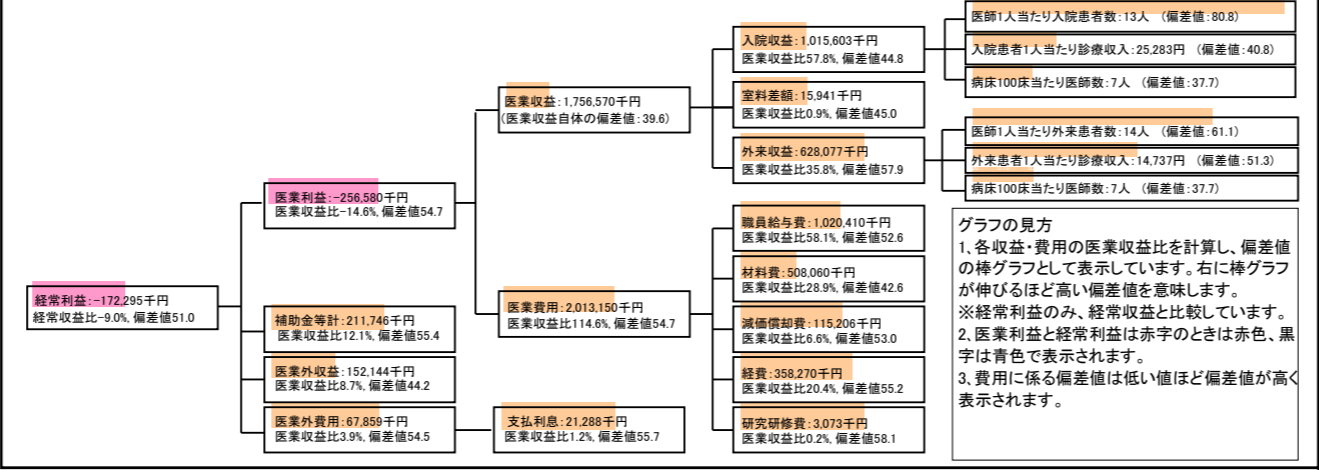
⑦経営指標分析(平均値・参照値・偏差値)

収益性分析	貴院	貴院の属する病院群の平均	偏差値
医療利益率	-14.6%	-29.2%	54.7
負担金除外医療利益率	-18.5%	-34.2%	54.8
経常利益率	-9.0%	-10.7%	51.0
償却前医療利益率	-8.0%	-19.0%	53.8
不良債務比率*	0.0%	11.8%	57.7
累積欠損金比率*	47.2%	91.5%	55.5
医療収益対補助金等比率*	24.1%	51.4%	55.4
経常収支比率	91.7%	91.8%	49.9
生産性分析			
医師1人当たり医療収益	250,939千円	129,553千円	65.4
医師1人当たり総人件費*	145,773千円	82,509千円	32.3
職員1人当たり医療収益	17,054千円	91,562千円	48.4
職員1人当たり総人件費*	9,907千円	9,761千円	49.2
労働生産性	744,566千円	-256,148千円	51.6
労働分配率	133.1%	145.2%	49.7
機能性分析			
入院患者1人1日当たり診療収入	25,283円	40,594円	40.8
外来患者1人1日当たり診療収入	14,737円	12,198円	51.3
医師1人当たり入院患者数	13.2人	5.2人	80.8
医師1人当たり外来患者数	14.0人	8.9人	61.1
推計退院患者数	1,958.5人	5,071.0人	47.7
平均在院日数*	20.5日	18.0日	47.7
病床100床当たり全職員数	84.5人	116.7人	42.0
病床100床当たり医師数	6.5人	15.6人	37.7
病床100床当たり看護人員数	53.3人	72.4人	41.4
看護人員/医師人数比	9.3人	5.1人	65.6
外来/入院比	106.1%	184.7%	40.6
病床利用率(一般病床)	79.3%	71.2%	54.9
病床利用率(療養病床)	80.7%	70.0%	54.5
病床利用率(精神病床)	N/A	71.4%	N/A
安全性の分析			
1床当たり総資産額	211,508千円	195,330千円	50.4
1床当たり剰余金・欠損金額	-28,920千円	-26,199千円	49.1
1床当たり償却資産額(取得価額)	259,787千円	364,672千円	48.7
1床当たり償却資産額(帳簿価額)	172,320千円	244,662千円	48.7
流動比率	256.6%	248.5%	50.4
流動資産回転率	1.4回	3.9回	37.1
医療収益対総資本	0.7倍	13.9倍	44.2

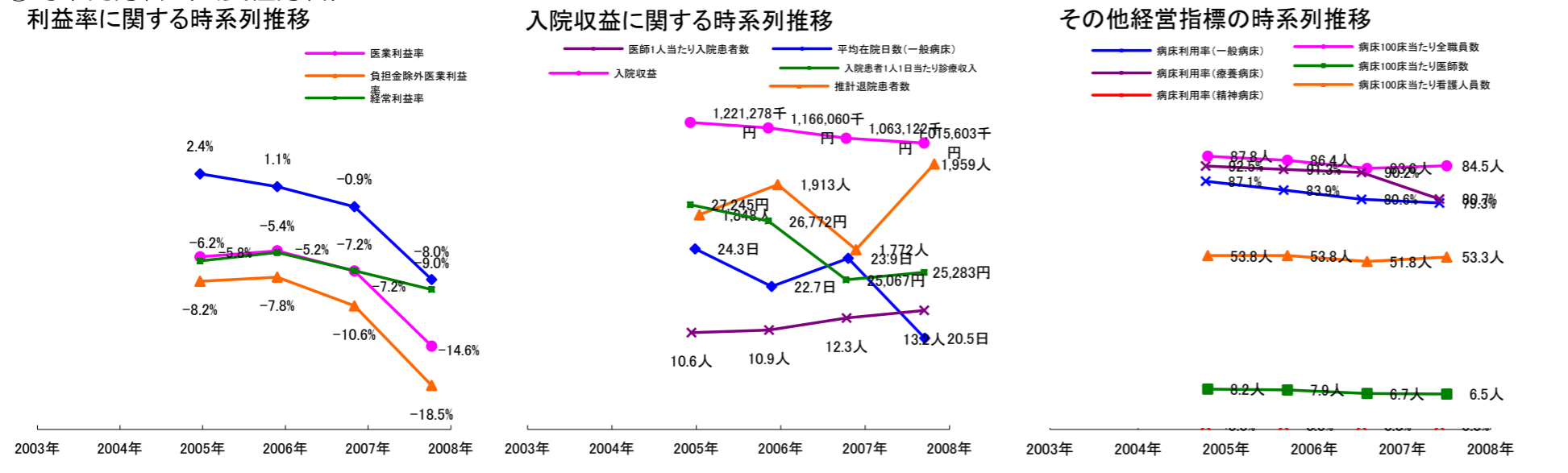
③経営指標のレーダーチャート(偏差値)



④利益構造ツリー(実数・対収益比・偏差値)



⑤時系列分析(成長性分析)



データ源: 公営企業年鑑

©京都大学大学院医学研究科医療経済学分野