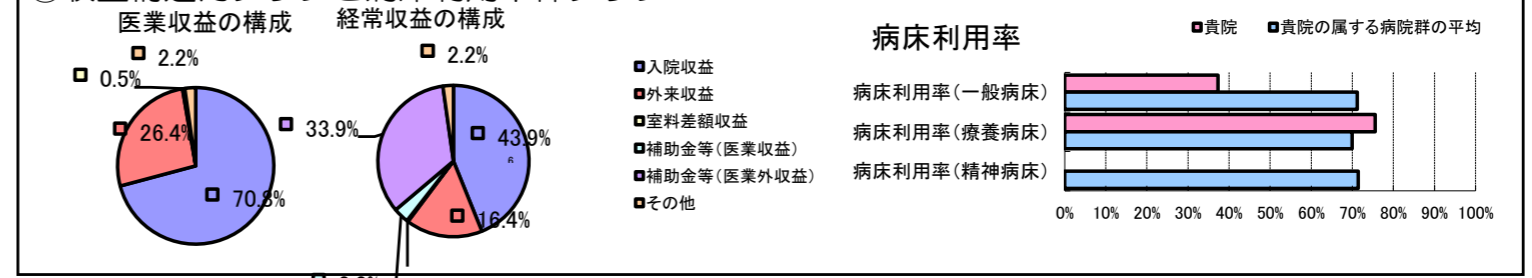


①病院環境データ

病院名 (愛知県一宮市)一宮市立尾西市民病院(2008年)  
 病床数 【一般病床】100床【療養病床】86床【結核病床】0床【精神病床】0床【感染症病床】0床  
 患者数 【1日平均入院患者数】102人【1日平均外来患者数】191人【推計退院患者数】1,209人  
 医療従事者数 【医師数】6人【看護人員数】54人【医療技術員数】23人【事務職員数】15人  
 市区町村データ 一宮市  
 【人口総数】371,687人【65歳以上人口】67,968人【高齢化率】18.3%  
 【可住地当たり人口密度】3,263.人/km<sup>2</sup>【可住地面積】113.9km<sup>2</sup>  
 【一般病院数】14施設【一般診療所数】226施設【医師数】581人

⑥収益構造円グラフと病床利用率棒グラフ



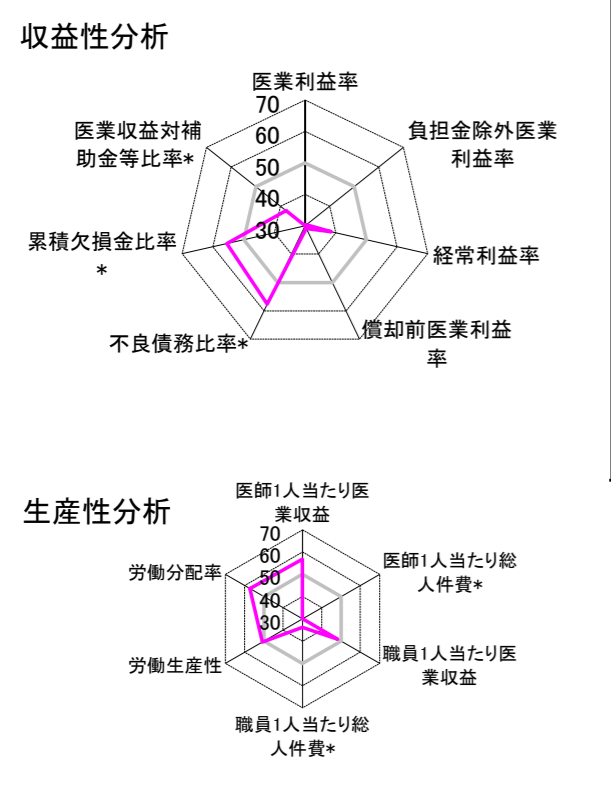
②病院群類型と経営指標ハイライト

【貴院の属する病院類型】都市非大規模病院グループ(可住地当たり人口密度2,145.9人/km<sup>2</sup>以上かつ、一般病床500床以上)  
 【高い偏差値を示す指標】医師1人当たり入院患者数、看護人員/医師人数比  
 【低い偏差値を示す指標】医師1人当たり総人件費\*、医業利益率、病床利用率(一般病床)等

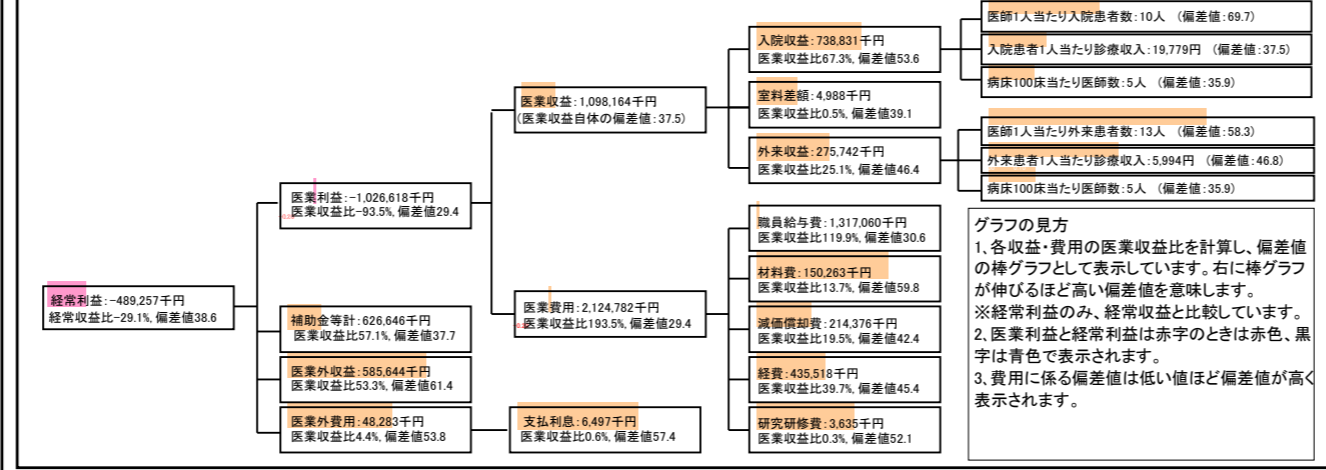
⑦経営指標分析(平均値・参照値・偏差値)

収益性分析	貴院	貴院の属する病院群の平均	偏差値
医業利益率	-93.5%	-29.2%	29.4
負担金除外医業利益率	-98.5%	-34.2%	30.5
経常利益率	-29.1%	-10.7%	38.6
償却前医業利益率	-74.0%	-19.0%	31.0
不良債務比率*	0.0%	11.8%	57.7
累積欠損金比率*	47.2%	91.5%	55.5
医業収益対補助金等比率*	114.1%	51.4%	37.7
経常収支比率	77.5%	91.8%	36.5
生産性分析			
医師1人当たり医業収益	183,027千円	129,553千円	56.8
医師1人当たり総人件費*	219,510千円	82,509千円	11.7
職員1人当たり医業収益	10,459千円	91,562千円	48.2
職員1人当たり総人件費*	12,543千円	9,761千円	33.8
労働生産性	280,073千円	-256,148千円	50.8
労働分配率	447.9%	145.2%	57.2
機能性分析			
入院患者1人1日当たり診療収入	19,779円	40,594円	37.5
外来患者1人1日当たり診療収入	5,994円	12,198円	46.8
医師1人当たり入院患者数	10.3人	5.2人	69.7
医師1人当たり外来患者数	12.7人	8.9人	58.3
推計退院患者数	1,208.8人	5,071.0人	38.0
平均在院日数*	30.8日	18.0日	38.0
病床100床当たり全職員数	65.4人	116.7人	37.2
病床100床当たり医師数	5.2人	15.6人	35.9
病床100床当たり看護人員数	37.0人	72.4人	34.0
看護人員/医師人数比	9.0人	5.1人	64.6
外来/入院比	123.2%	184.7%	42.6
病床利用率(一般病床)	37.3%	71.2%	29.5
病床利用率(療養病床)	75.6%	70.0%	52.4
病床利用率(精神病床)	N/A	71.4%	N/A
安全性の分析			
1床当たり総資産額	156,925千円	195,330千円	49.1
1床当たり剰余金・欠損金額	-25,890千円	-26,199千円	50.1
1床当たり償却資産額(取得価額)	192,745千円	364,672千円	47.9
1床当たり償却資産額(帳簿価額)	127,850千円	244,662千円	47.8
流動比率	256.6%	248.5%	50.4
流動資産回転率	1.4回	3.9回	37.1
医業収益対総資本	1.6倍	13.9倍	44.6

③経営指標のレーダーチャート(偏差値)



④利益構造ツリー(実数・対収益比・偏差値)



⑤時系列分析(成長性分析)

