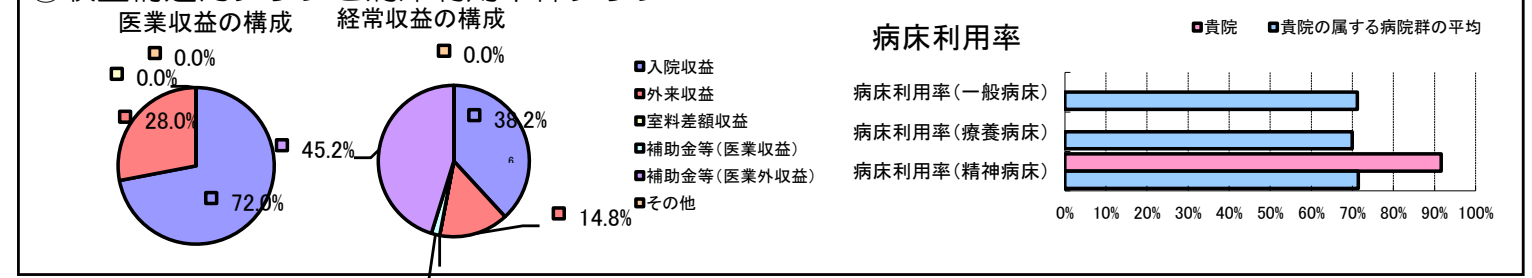


①病院環境データ

病院名 (愛知県一宮市)一宮市立市民病院今伊勢分院(2008年)  
 病床数 【一般病床】15床【療養病床】46床【結核病床】0床【精神病床】156床【感染症病床】0床  
 患者数 【1日平均入院患者数】143人【1日平均外来患者数】126人【推計退院患者数】0人  
 医療従事者数 【医師数】7人【看護人員数】54人【医療技術員数】7人【事務職員数】10人  
 市区町村データ 一宮市  
 【人口総数】371,687人【65歳以上人口】67,968人【高齢化率】18.3%  
 【可住地当たり人口密度】3,263.人/km<sup>2</sup>【可住地面積】113.9km<sup>2</sup>  
 【一般病院数】14施設【一般診療所数】226施設【医師数】581人

⑥収益構造円グラフと病床利用率棒グラフ



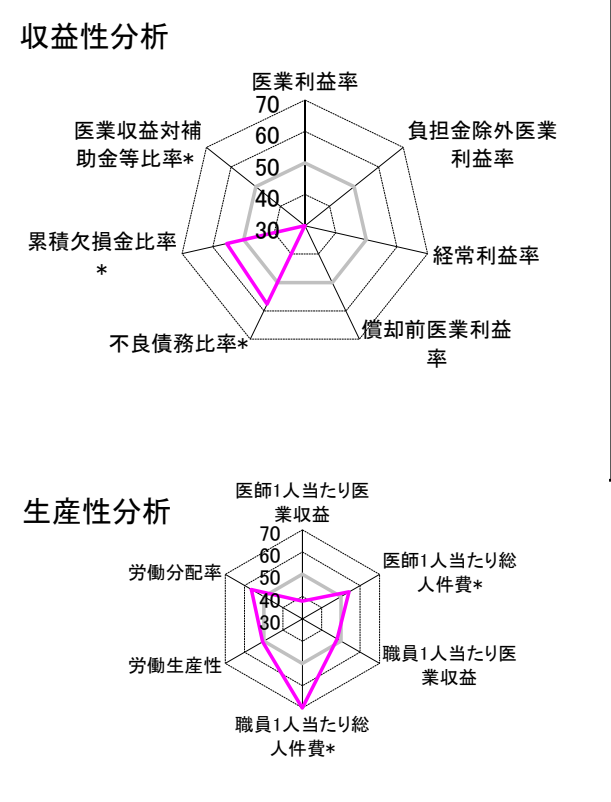
②病院群類型と経営指標ハイライト

【貴院の属する病院類型】都市非大規模病院グループ(可住地当たり人口密度2,145.9人/km<sup>2</sup>以上かつ、一般病床500床以上)  
 【高い偏差値を示す指標】医師1人当たり入院患者数、職員1人当たり総人件費\*  
 【低い偏差値を示す指標】償却前医業利益率、医業利益率、負担金除外医業利益率 等

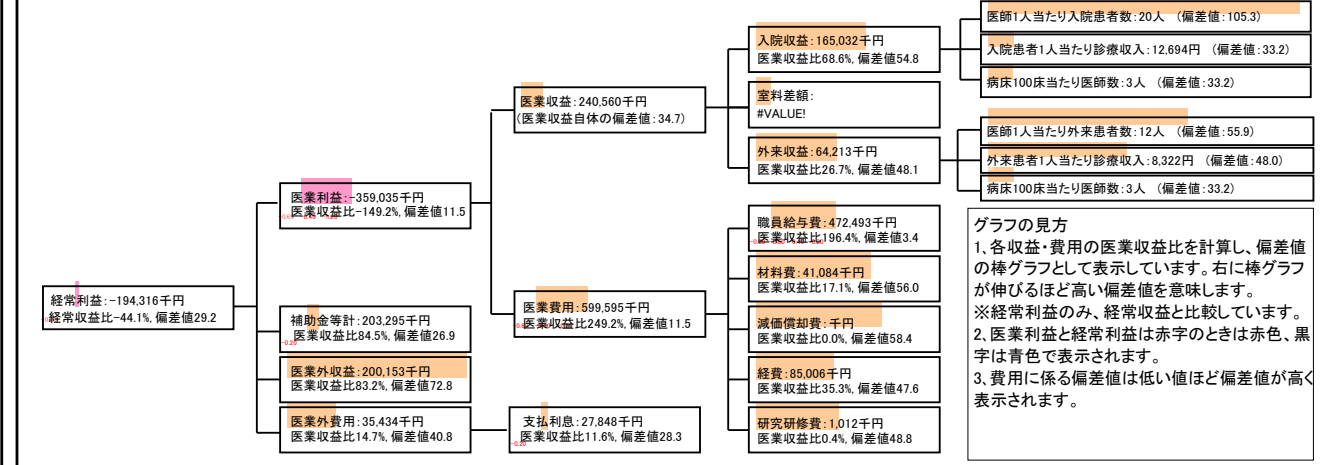
⑦経営指標分析(平均値・参照値・偏差値)

| 収益性分析            | 貴院        | 貴院の属する病院群の平均 | 偏差値   |
|------------------|-----------|--------------|-------|
| 医業利益率            | -149.2%   | -29.2%       | 11.5  |
| 負担金除外医業利益率       | -152.5%   | -34.2%       | 14.1  |
| 経常利益率            | -44.1%    | -10.7%       | 29.2  |
| 償却前医業利益率         | -149.2%   | -19.0%       | 4.9   |
| 不良債務比率*          | 0.0%      | 11.8%        | 57.7  |
| 累積欠損金比率*         | 47.2%     | 91.5%        | 55.5  |
| 医業収益対補助金等比率*     | 169.0%    | 51.4%        | 26.9  |
| 経常収支比率           | 69.4%     | 91.8%        | 28.9  |
| 生産性分析            |           |              |       |
| 医師1人当たり医業収益      | 34,366千円  | 129,553千円    | 37.9  |
| 医師1人当たり総人件費*     | 67,499千円  | 82,509千円     | 54.2  |
| 職員1人当たり医業収益      | 2,734千円   | 91,562千円     | 48.1  |
| 職員1人当たり総人件費*     | 5,369千円   | 9,761千円      | 75.6  |
| 労働生産性            | 130,080千円 | -256,148千円   | 50.6  |
| 労働分配率            | 412.8%    | 145.2%       | 56.4  |
| 機能性分析            |           |              |       |
| 入院患者1人1日当たり診療収入  | 12,694円   | 40,594円      | 33.2  |
| 外来患者1人1日当たり診療収入  | 8,322円    | 12,198円      | 48.0  |
| 医師1人当たり入院患者数     | 19.6人     | 5.2人         | 105.3 |
| 医師1人当たり外来患者数     | 11.6人     | 8.9人         | 55.9  |
| 推計退院患者数          | 0.0人      | 5,071.0人     | N/A   |
| 平均在院日数*          | N/A       | 18.0日        | N/A   |
| 病床100床当たり全職員数    | 42.4人     | 116.7人       | 31.5  |
| 病床100床当たり医師数     | 3.2人      | 15.6人        | 33.2  |
| 病床100床当たり看護人員数   | 29.5人     | 72.4人        | 30.7  |
| 看護人員/医師人数比       | 7.7人      | 5.1人         | 59.8  |
| 外来/入院比           | 59.3%     | 184.7%       | 35.0  |
| 病床利用率(一般病床)      | N/A       | 71.2%        | N/A   |
| 病床利用率(療養病床)      | N/A       | 70.0%        | N/A   |
| 病床利用率(精神病床)      | 91.6%     | 71.4%        | 57.0  |
| 安全性の分析           |           |              |       |
| 1床当たり総資産額        | 134,507千円 | 195,330千円    | 48.6  |
| 1床当たり剰余金・欠損金額    | -6,644千円  | -26,199千円    | 56.2  |
| 1床当たり償却資産額(取得価額) | 165,210千円 | 364,672千円    | 47.5  |
| 1床当たり償却資産額(帳簿価額) | 109,586千円 | 244,662千円    | 47.5  |
| 流動比率             | 256.6%    | 248.5%       | 50.4  |
| 流動資産回転率          | 1.4回      | 3.9回         | 37.1  |
| 医業収益対総資本         | 0.9倍      | 13.9倍        | 44.3  |

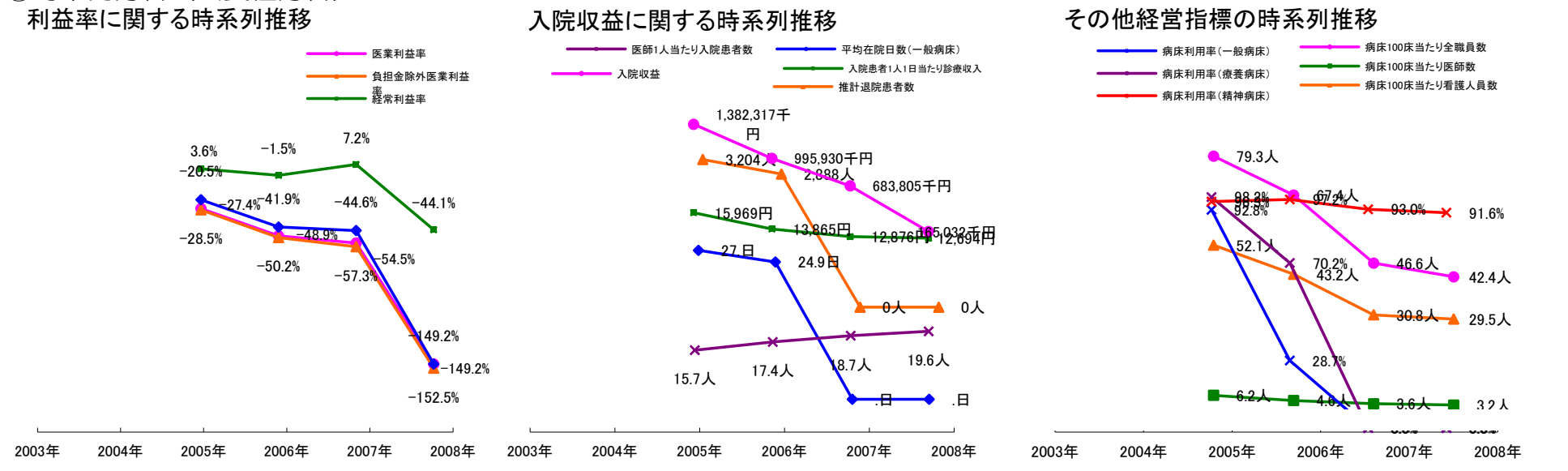
③経営指標のレーダーチャート(偏差値)



④利益構造ツリー(実数・対収益比・偏差値)



⑤時系列分析(成長性分析)



データ源: 公営企業年鑑

©京都大学大学院医学研究科医療経済学分野