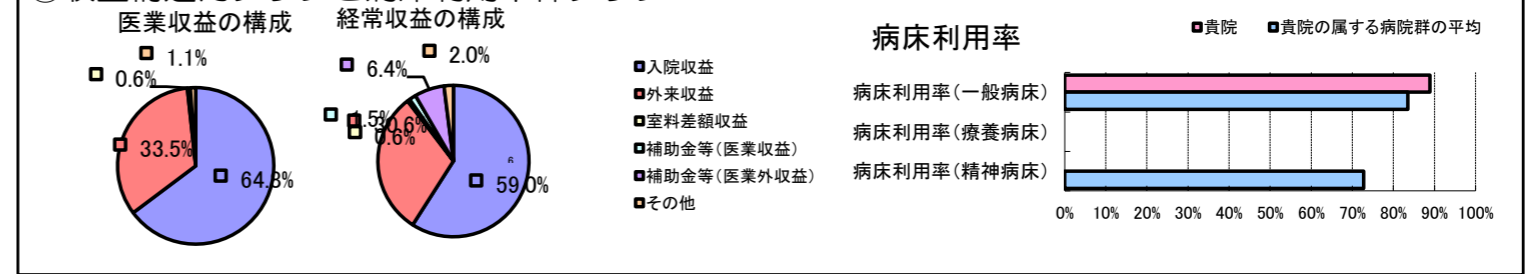


①病院環境データ

病院名 (愛知県一宮市) 一宮市立市民病院 (2008年)
 病床数 【一般病床】560床 【療養病床】0床 【結核病床】0床 【精神病床】0床 【感染症病床】0床
 患者数 【1日平均入院患者数】498人 【1日平均外来患者数】1,643人 【推計退院患者数】12,536人
 医療従事者数 【医師数】75人 【看護人員数】428人 【医療技術員数】92人 【事務職員数】36人
 市区町村データ 一宮市
 【人口総数】371,687人 【65歳以上人口】67,968人 【高齢化率】18.3%
 【可住地当たり人口密度】3,263.人/km² 【可住地面積】113.9km²
 【一般病院数】14施設 【一般診療所数】226施設 【医師数】581人

⑥収益構造円グラフと病床利用率棒グラフ



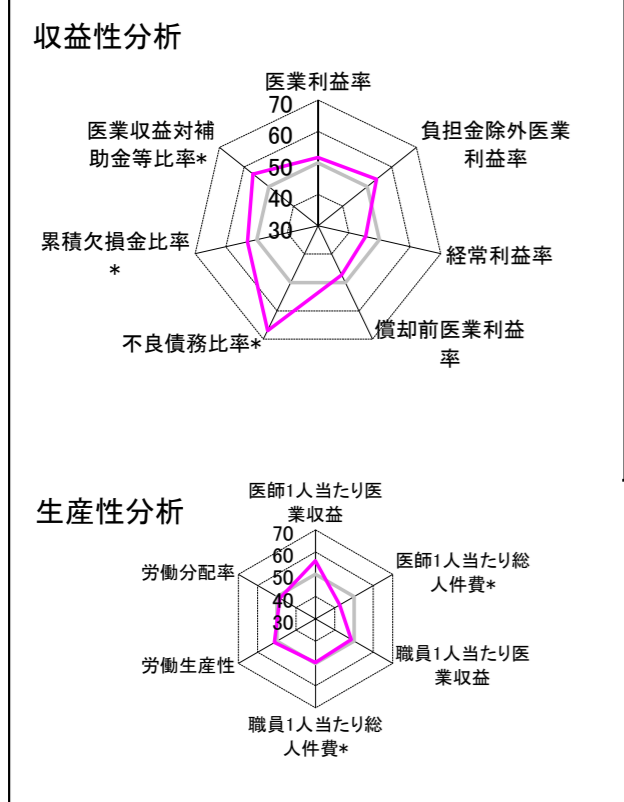
②病院群類型と経営指標ハイライト

【貴院の属する病院類型】 都市大病院グループ(可住地当たり人口密度2,145.9人/km²以上かつ、一般病床500床以上)
 【高い偏差値を示す指標】 医療収益対総資本、医師1人当たり外来患者数、外来／入院比 等
 【低い偏差値を示す指標】 流動資産回転率

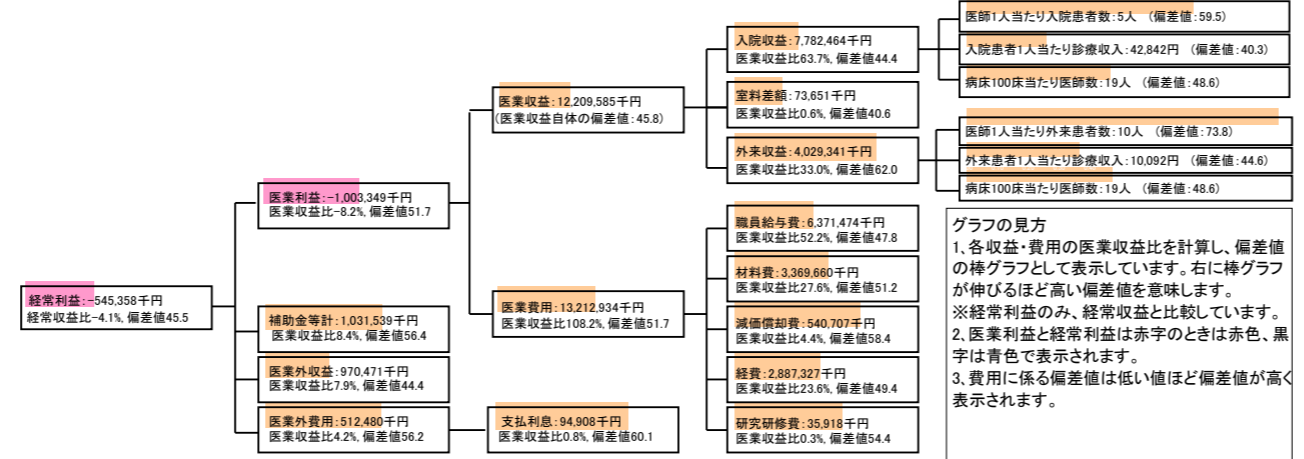
⑦経営指標分析(平均値・参照値・偏差値)

収益性分析	貴院	貴院の属する病院群の平均	偏差値
医療利益率	-8.2%	-9.6%	51.7
負担金除外医療利益率	-9.8%	-13.2%	53.7
経常利益率	-4.1%	-2.0%	45.5
償却前医療利益率	-3.8%	-2.1%	47.4
不良債務比率*	0.0%	7.9%	66.9
累積欠損金比率*	47.2%	60.4%	53.0
医療収益対補助金等比率*	16.4%	30.2%	56.4
経常収支比率	96.0%	98.3%	44.9
生産性分析			
医師1人当たり医療収益	162,794千円	143,401千円	56.0
医師1人当たり総人件費*	84,953千円	72,806千円	42.6
職員1人当たり医療収益	18,223千円	18,712千円	48.6
職員1人当たり総人件費*	9,510千円	9,458千円	49.7
労働生産性	806,574千円	783,612千円	51.2
労働分配率	117.9%	123.7%	48.5
機能性分析			
入院患者1人1日当たり診療収入	42,842円	47,728円	40.3
外来患者1人1日当たり診療収入	10,092円	12,186円	44.6
医師1人当たり入院患者数	4.7人	4.0人	59.5
医師1人当たり外来患者数	10.4人	6.6人	73.8
推計退院患者数	12,535.9人	13,262.9人	49.9
平均在院日数*	14.5日	14.5日	49.9
病床100床当たり全職員数	139.2人	129.7人	55.4
病床100床当たり医師数	19.0人	19.6人	48.6
病床100床当たり看護人員数	88.7人	81.3人	56.9
看護人員／医師人数比	5.7人	4.9人	52.9
外来／入院比	219.8%	164.6%	67.6
安全性の分析			
1床当たり総資産額	52,122千円	85,857千円	46.4
1床当たり剰余金・欠損金額	-4,415千円	-12,889千円	55.0
1床当たり償却資産額(取得価額)	64,019千円	144,913千円	44.7
1床当たり償却資産額(帳簿価額)	42,465千円	97,097千円	44.4
流動比率	256.6%	306.2%	47.9
流動資産回転率	1.4回	3.3回	39.3
医療収益対総資本	16.6倍	4.0倍	75.5

③経営指標のレーダーチャート(偏差値)



④利益構造ツリー(実数・対収益比・偏差値)



⑤時系列分析(成長性分析)

