

①病院環境データ

病院名 (愛知県)がんセンター中央病院(2008年)
 病床数 【一般病床】500床【療養病床】0床【結核病床】0床【精神病床】0床【感染症病床】0床
 患者数 【1日平均入院患者数】418人【1日平均外来患者数】632人【推計退院患者数】10,171人
 医療従事者数 【医師数】75人【看護人員数】336人【医療技術員数】63人【事務職員数】39人
 市区町村データ 名古屋市
 【人口総数】2,215,062人【65歳以上人口】408,558人【高齢化率】18.4%
 【可住地当たり人口密度】7,047.4人/km²【可住地面積】314.3km²
 【一般病院数】126施設【一般診療所数】1,912施設【医師数】6,162人

⑥収益構造円グラフと病床利用率棒グラフ



②病院群類型と経営指標ハイライト

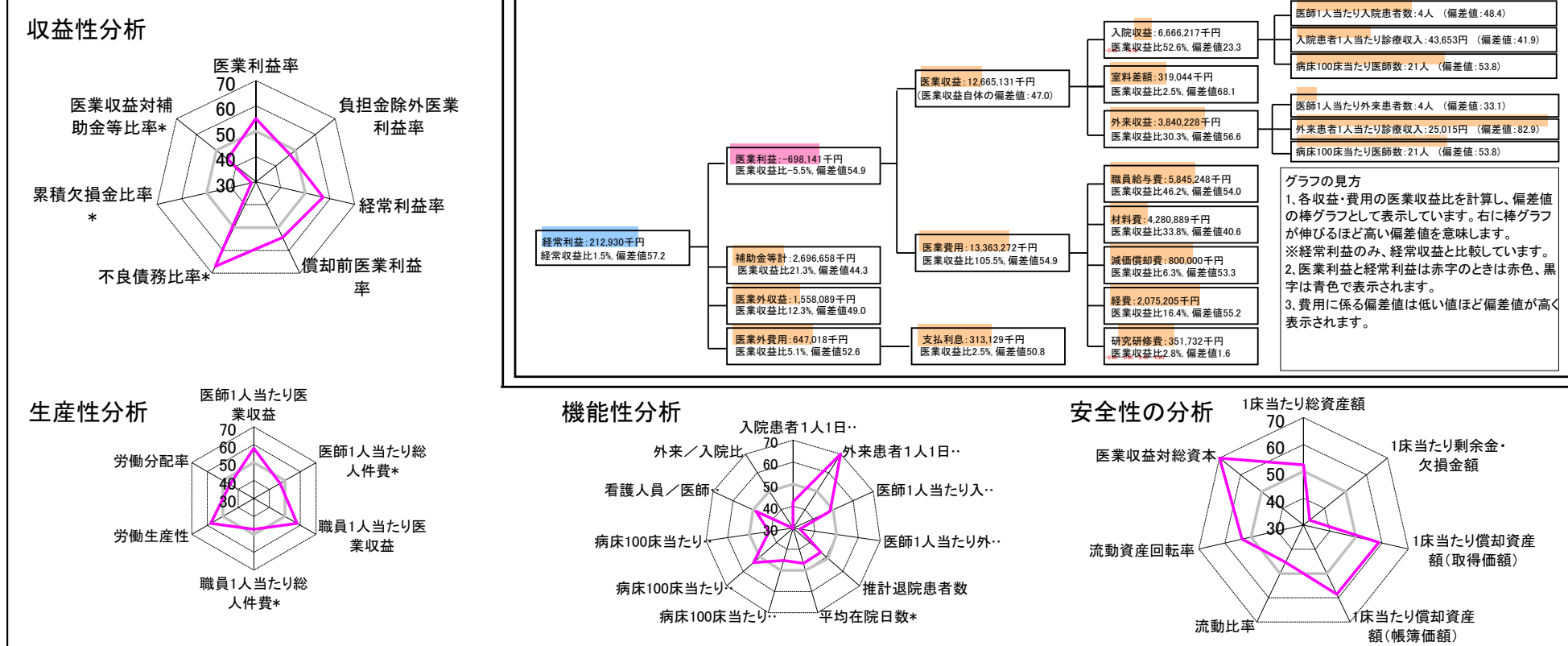
【貴院の属する病院類型】都市大病院グループ(可住地当たり人口密度2,145.9人/km²以上かつ、一般病床500床以上)
 【高い偏差値を示す指標】医業収益対総資本、外来患者1人1日当たり診療収入、不良債務比率*
 【低い偏差値を示す指標】外来/入院比、累積欠損金比率*、1床当たり剰余金・欠損金額 等

⑦経営指標分析(平均値・参照値・偏差値)

収益性分析	貴院	貴院の属する病院群の平均	偏差値
医業利益率	-5.5%	-9.6%	54.9
負担金除外医業利益率	-15.8%	-13.2%	47.2
経常利益率	1.5%	-2.0%	57.2
償却前医業利益率	0.8%	-2.1%	54.4
不良債務比率*	0.0%	7.9%	66.9
累積欠損金比率*	140.7%	60.4%	31.8
医業収益対補助金等比率*	42.5%	30.2%	44.3
経常収支比率	101.5%	98.3%	57.1
生産性分析			
医師1人当たり医業収益	168,868千円	143,401千円	57.9
医師1人当たり総人件費*	77,937千円	72,806千円	46.9
職員1人当たり医業収益	21,466千円	18,712千円	57.8
職員1人当たり総人件費*	9,907千円	9,458千円	47.1
労働生産性	932,007千円	783,612千円	57.8
労働分配率	106.3%	123.7%	45.5
機能性分析			
入院患者1人1日当たり診療収入	43,653円	47,728円	41.9
外来患者1人1日当たり診療収入	25,015円	12,186円	82.9
医師1人当たり入院患者数	3.9人	4.0人	48.4
医師1人当たり外来患者数	3.9人	6.6人	33.1
推計退院患者数	10,171.3人	13,262.9人	46.7
平均在院日数*	15.0日	14.5日	46.7
病床100床当たり全職員数	121.4人	129.7人	45.3
病床100床当たり医師数	21.4人	19.6人	53.8
病床100床当たり看護人員数	71.8人	81.3人	41.1
看護人員/医師人数比	4.5人	4.9人	48.6
外来/入院比	100.5%	164.6%	29.6
病床利用率(一般病床)	83.7%	83.6%	50.2
病床利用率(療養病床)	N/A	0.0%	N/A
病床利用率(精神病床)	N/A	72.7%	N/A
安全性の分析			
1床当たり総資産額	108,842千円	85,857千円	52.4
1床当たり剰余金・欠損金額	-41,742千円	-12,889千円	32.9
1床当たり償却資産額(取得価額)	277,741千円	144,913千円	58.7
1床当たり償却資産額(帳簿価額)	179,938千円	97,097千円	58.5
流動比率	198.4%	306.2%	45.4
流動資産回転率	3.9回	3.3回	53.5
医業収益対総資本	21.4倍	4.0倍	85.2

③経営指標のレーダーチャート(偏差値)

④利益構造ツリー(実数・対収益比・偏差値)



⑤時系列分析(成長性分析)

