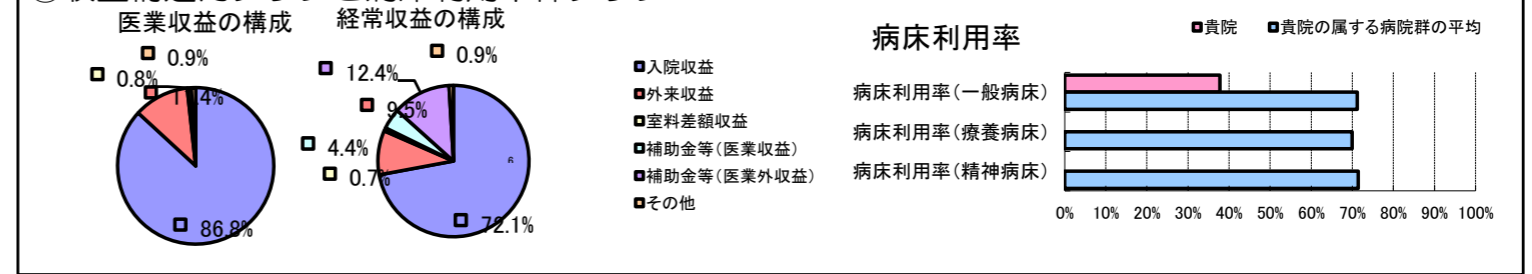


①病院環境データ

病院名 (愛知県) 循環器呼吸器病センター (2008年)
 病床数 【一般病床】230床 【療養病床】0床 【結核病床】50床 【精神病床】0床 【感染症病床】6床
 患者数 【1日平均入院患者数】106人 【1日平均外来患者数】152人 【推計退院患者数】2,824人
 医療従事者数 【医師数】21人 【看護人員数】155人 【医療技術員数】38人 【事務職員数】17人
 市区町村データ 一宮市
 【人口総数】371,687人 【65歳以上人口】67,968人 【高齢化率】18.3%
 【可住地当たり人口密度】3,263.人/km² 【可住地面積】113.9km²
 【一般病院数】14施設 【一般診療所数】226施設 【医師数】581人

⑥収益構造円グラフと病床利用率棒グラフ



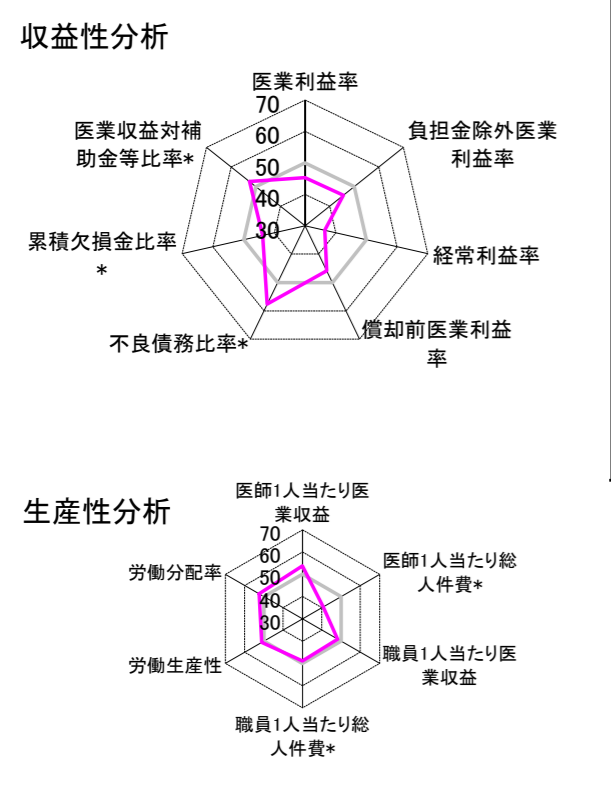
②病院群類型と経営指標ハイライト

【貴院の属する病院類型】 都市非大規模病院グループ(可住地当たり人口密度2,145.9人/km²以上かつ、一般病床500床以上)
 【高い偏差値を示す指標】 入院患者1人1日当たり診療収入
 【低い偏差値を示す指標】 病床利用率(一般病床)、経常収支比率、経常利益率 等

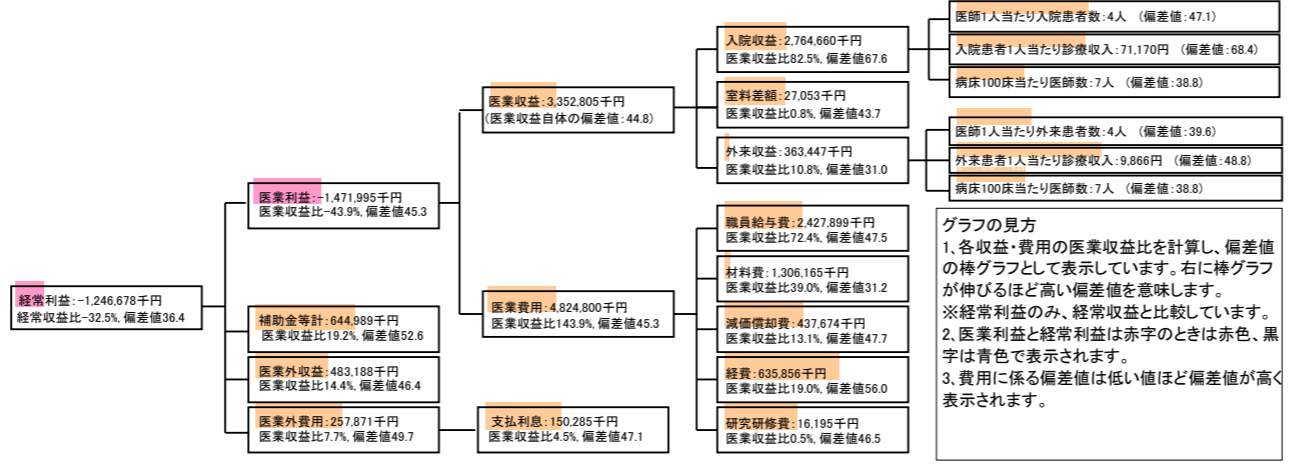
⑦経営指標分析(平均値・参照値・偏差値)

項目	貴院	貴院の属する病院群の平均	偏差値
収益性分析			
医業利益率	-43.9%	-29.2%	45.3
負担金除外医業利益率	-49.0%	-34.2%	45.5
経常利益率	-32.5%	-10.7%	36.4
償却前医業利益率	-30.8%	-19.0%	45.9
不良債務比率*	0.0%	11.8%	57.7
累積欠損金比率*	140.7%	91.5%	43.9
医業収益対補助金等比率*	38.4%	51.4%	52.6
経常収支比率	75.5%	91.8%	34.6
生産性分析			
医師1人当たり医業収益	159,657千円	129,553千円	53.8
医師1人当たり総人件費*	115,614千円	82,509千円	40.7
職員1人当たり医業収益	13,741千円	9,562千円	48.3
職員1人当たり総人件費*	9,950千円	9,761千円	48.9
労働生産性	398,401千円	-256,148千円	51.0
労働分配率	249.8%	145.2%	52.5
機能性分析			
入院患者1人1日当たり診療収入	71,170円	40,594円	68.4
外来患者1人1日当たり診療収入	9,866円	12,198円	48.8
医師1人当たり入院患者数	4.4人	5.2人	47.1
医師1人当たり外来患者数	4.2人	8.9人	39.6
推計退院患者数	2,824.1人	5,071.0人	54.1
平均在院日数*	13.7日	18.0日	54.1
病床100床当たり全職員数	89.5人	116.7人	43.2
病床100床当たり医師数	7.3人	15.6人	38.8
病床100床当たり看護人員数	58.7人	72.4人	43.8
看護人員/医師人数比	7.4人	5.1人	58.5
外来/入院比	94.8%	184.7%	39.2
病床利用率(一般病床)	37.8%	71.2%	29.8
病床利用率(療養病床)	N/A	70.0%	N/A
病床利用率(精神病床)	N/A	71.4%	N/A
安全性の分析			
1床当たり総資産額	190,284千円	195,330千円	49.9
1床当たり剰余金・欠損金額	-50,053千円	-26,199千円	42.4
1床当たり償却資産額(取得価額)	485,561千円	364,672千円	51.5
1床当たり償却資産額(帳簿価額)	314,578千円	244,662千円	51.3
流動比率	198.4%	248.5%	47.8
流動資産回転率	3.9回	3.9回	49.6
医業収益対総資本	7.0倍	13.9倍	47.0

③経営指標のレーダーチャート(偏差値)



④利益構造ツリー(実数・対収益比・偏差値)



⑤時系列分析(成長性分析)

