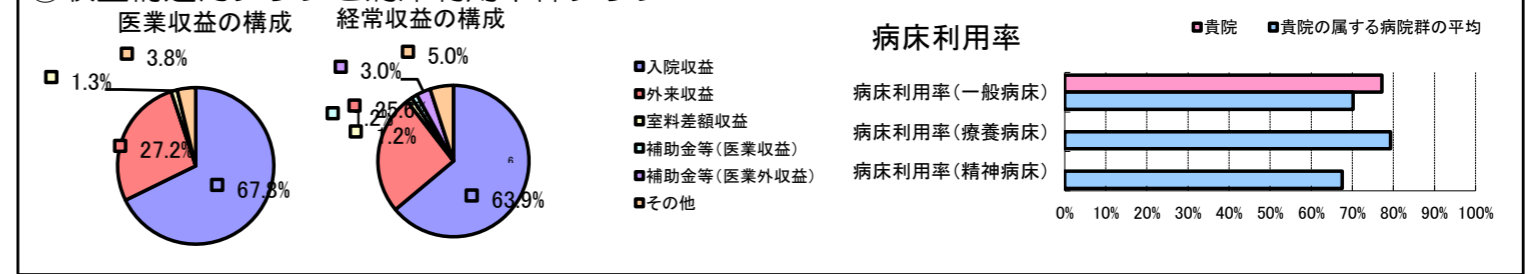


①病院環境データ

病院名 (長野県依田窪医療福祉事務組合) 国保依田窪病院 (2008年)
 病床数 【一般病床】140床 【療養病床】0床 【結核病床】0床 【精神病床】0床 【感染症病床】0床
 患者数 【1日平均入院患者数】108人 【1日平均外来患者数】318人 【推計退院患者数】2,131人
 医療従事者数 【医師数】14人 【看護人員数】93人 【医療技術員数】55人 【事務職員数】23人
 市区町村データ 長和町
 【人口総数】7,304人 【65歳以上人口】2,331人 【高齢化率】31.9%
 【可住地当たり人口密度】293.6人/km² 【可住地面積】24.9km²
 【一般病院数】1施設 【一般診療所数】2施設 【医師数】17人

⑥収益構造円グラフと病床利用率棒グラフ



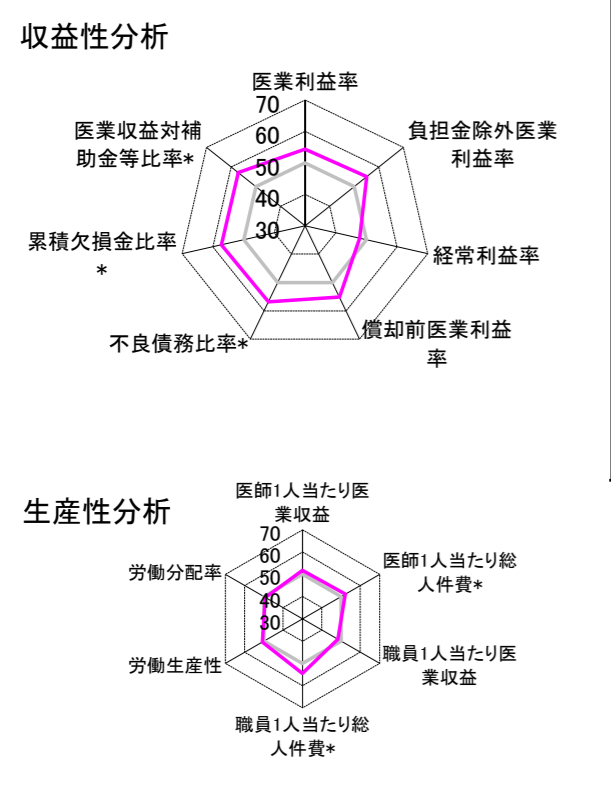
②病院群類型と経営指標ハイライト

【貴院の属する病院類型】 地方中規模病院グループ(可住地当たり人口密度187.2~2,145.9人/km²かつ、一般病床50床以上350床未満)
 【高い偏差値を示す指標】 入院患者1人1日当たり診療収入
 【低い偏差値を示す指標】 経常収支比率

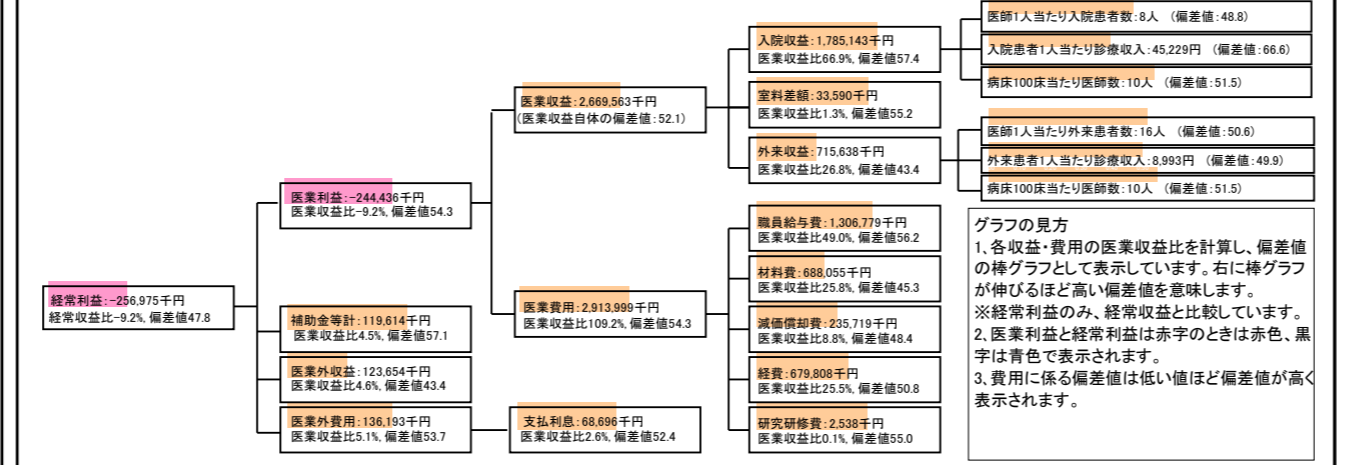
⑦経営指標分析(平均値・参照値・偏差値)

収益性分析	貴院	貴院の属する病院群の平均	偏差値
医療利益率	-9.2%	-18.4%	54.3
負担金除外医療利益率	-10.5%	-22.1%	55.1
経常利益率	-9.2%	-7.1%	47.8
償却前医療利益率	-0.3%	-10.4%	55.1
不良債務比率*	0.0%	16.0%	56.8
累積欠損金比率*	16.9%	80.5%	57.3
医療収益対補助金等比率*	8.9%	38.1%	57.1
経常収支比率	91.6%	94.1%	46.8
生産性分析			
医師1人当たり医療収益	190,683千円	170,807千円	51.8
医師1人当たり総人件費*	93,341千円	103,586千円	52.2
職員1人当たり医療収益	14,430千円	51,014千円	48.4
職員1人当たり総人件費*	7,064千円	9,281千円	54.4
労働生産性	575,611千円	346,864千円	50.8
労働分配率	122.7%	133.5%	49.2
機能性分析			
入院患者1人1日当たり診療収入	45,229円	29,335円	66.6
外来患者1人1日当たり診療収入	8,993円	9,040円	49.9
医師1人当たり入院患者数	7.7人	8.1人	48.8
医師1人当たり外来患者数	15.6人	15.2人	50.6
推計退院患者数	2,130.8人	2,531.9人	52.4
平均在院日数*	18.5日	21.2日	52.4
病床100床当たり全職員数	132.1人	102.9人	59.2
病床100床当たり医師数	10.0人	9.4人	51.5
病床100床当たり看護人員数	66.4人	63.9人	51.6
看護人員/医師人数比	6.6人	6.8人	49.3
外来/入院比	201.6%	198.2%	50.4
病床利用率(一般病床)	77.2%	70.2%	54.3
病床利用率(療養病床)	N/A	79.3%	N/A
病床利用率(精神病床)	N/A	67.6%	N/A
安全性の分析			
1床当たり総資産額	38,450千円	148,561千円	47.2
1床当たり剰余金・欠損金額	-4,626千円	-17,688千円	55.4
1床当たり償却資産額(取得価額)	66,236千円	240,307千円	47.0
1床当たり償却資産額(帳簿価額)	48,251千円	174,356千円	47.1
流動比率	642.1%	517.6%	51.8
流動資産回転率	2.7回	4.1回	49.1
医療収益対総資本	2.2倍	14.0倍	47.1

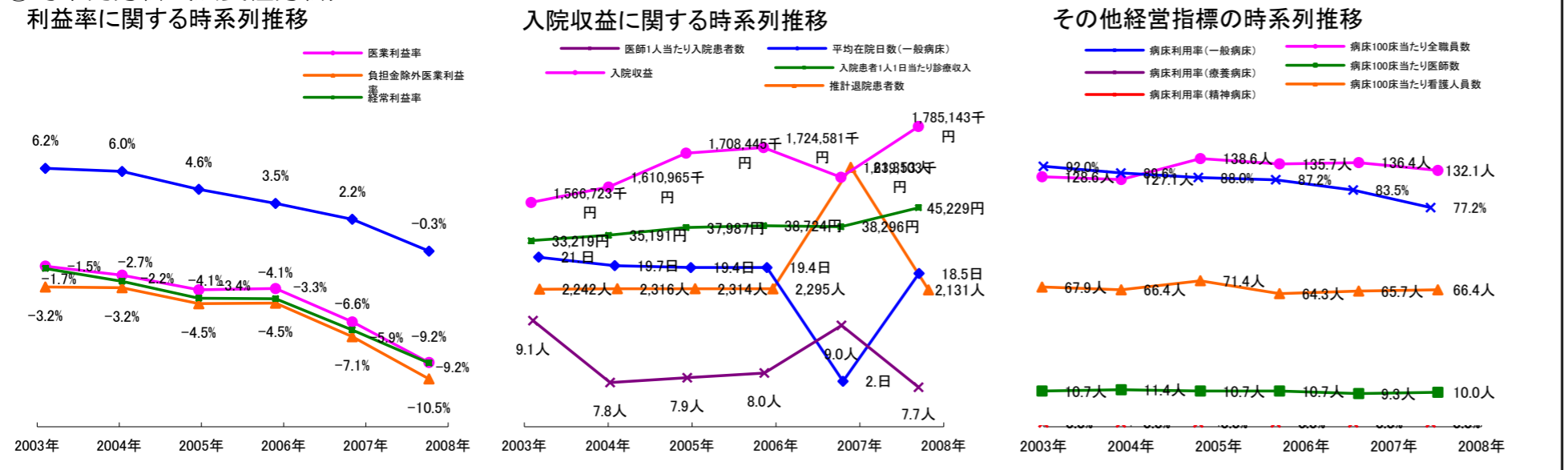
③経営指標のレーダーチャート(偏差値)



④利益構造ツリー(実数・対収益比・偏差値)



⑤時系列分析(成長性分析)



データ源: 公営企業年鑑