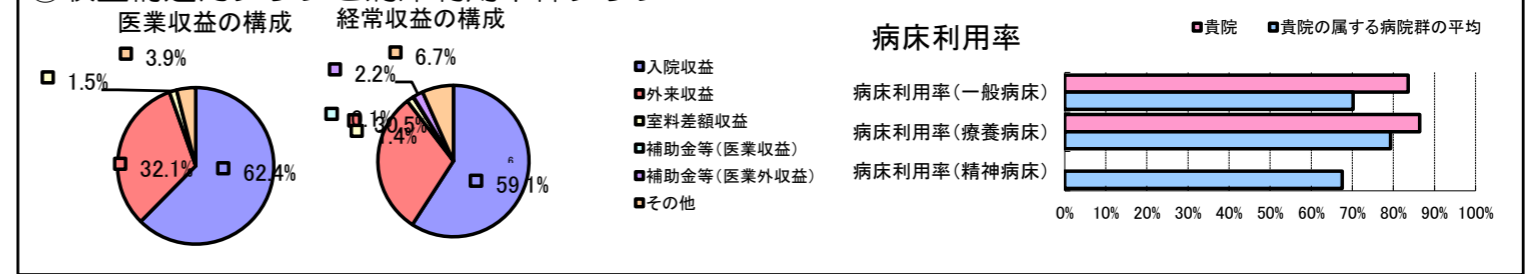


①病院環境データ

病院名 (長野県諏訪中央病院組合) 組合立諏訪中央病院 (2008年)
 病床数 【一般病床】317床 【療養病床】45床 【結核病床】0床 【精神病床】0床 【感染症病床】0床
 患者数 【1日平均入院患者数】304人 【1日平均外来患者数】695人 【推計退院患者数】6,199人
 医療従事者数 【医師数】47人 【看護人員数】245人 【医療技術員数】92人 【事務職員数】37人
 市区町村データ 茅野市
 【人口総数】57,099人 【65歳以上人口】11,634人 【高齢化率】20.4%
 【可住地当たり人口密度】769.9人/km² 【可住地面積】74.2km²
 【一般病院数】1施設 【一般診療所数】38施設 【医師数】86人

⑥収益構造円グラフと病床利用率棒グラフ



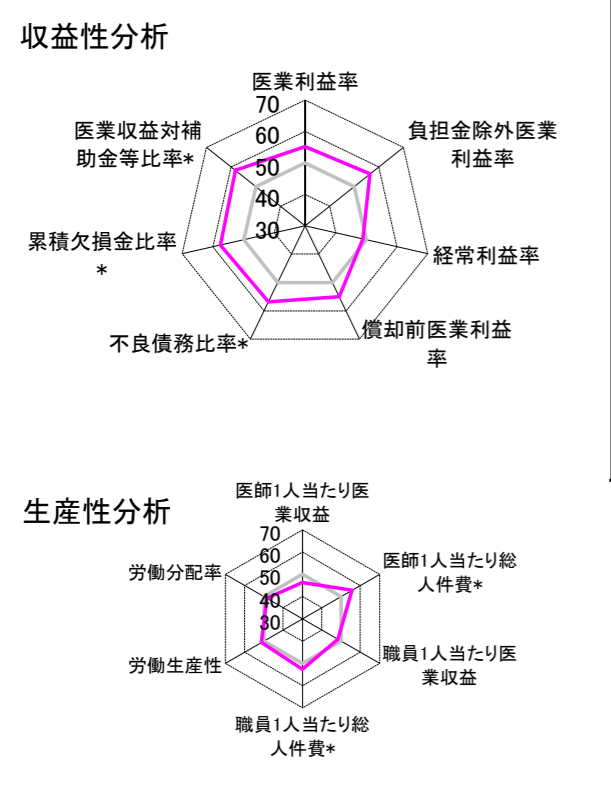
②病院群類型と経営指標ハイライト

【貴院の属する病院類型】 地方中規模病院グループ(可住地当たり人口密度187.2~2,145.9人/km²かつ、一般病床50床以上350床未満)
 【高い偏差値を示す指標】 病床100床当たり医師数、病床100床当たり全職員数、病床100床当たり看護人員数
 【低い偏差値を示す指標】 医師1人当たり外来患者数、医師1人当たり入院患者数

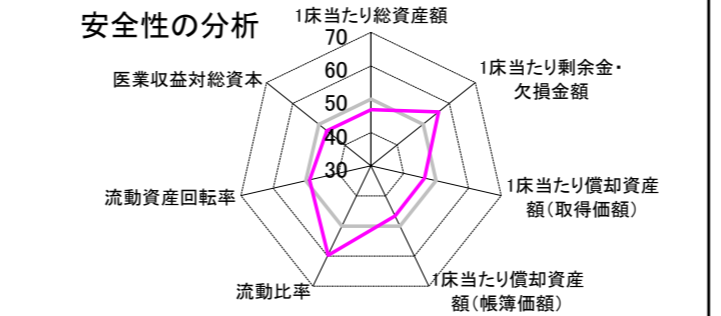
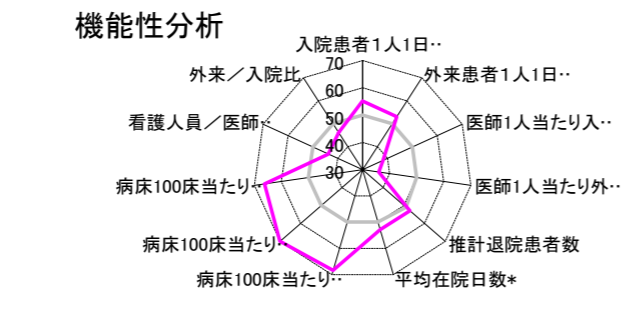
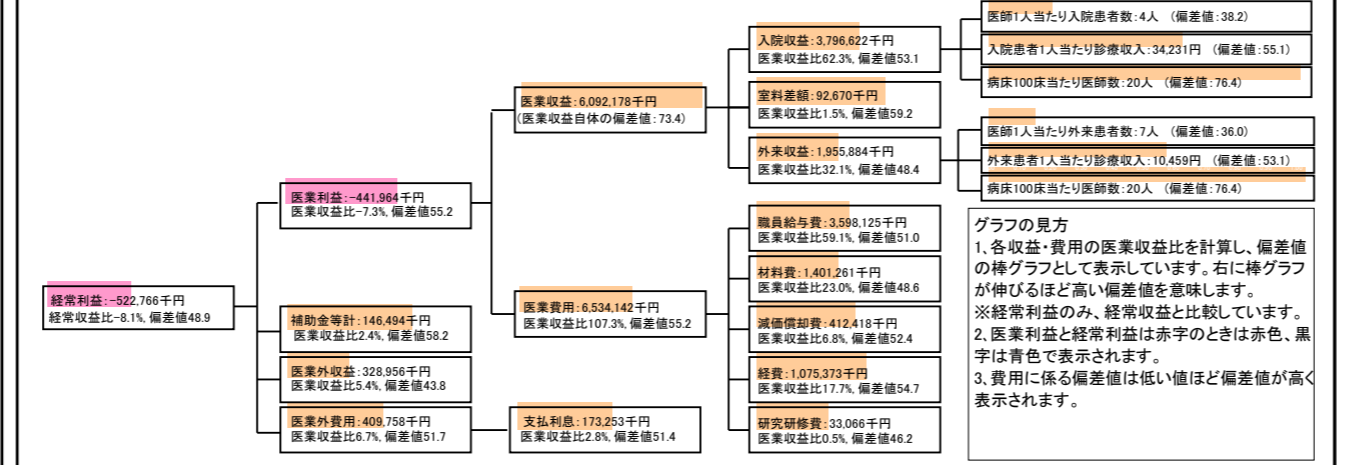
⑦経営指標分析(平均値・参照値・偏差値)

収益性分析	貴院	貴院の属する病院群の平均	偏差値
医療利益率	-7.3%	-18.4%	55.2
負担金除外医療利益率	-7.4%	-22.1%	56.4
経常利益率	-8.1%	-7.1%	48.9
償却前医療利益率	-0.5%	-10.4%	55.1
不良債務比率*	0.0%	16.0%	56.8
累積欠損金比率*	14.1%	80.5%	57.6
医療収益対補助金等比率*	4.4%	38.1%	58.2
経常収支比率	92.5%	94.1%	48.0
生産性分析			
医師1人当たり医療収益	129,621千円	170,807千円	46.4
医師1人当たり総人件費*	76,556千円	103,586千円	55.8
職員1人当たり医療収益	13,538千円	51,014千円	48.3
職員1人当たり総人件費*	7,996千円	9,281千円	52.6
労働生産性	708,717千円	346,864千円	51.2
労働分配率	112.8%	133.5%	48.5
機能性分析			
入院患者1人1日当たり診療収入	34,231円	29,335円	55.1
外来患者1人1日当たり診療収入	10,459円	9,040円	53.1
医師1人当たり入院患者数	4.1人	8.1人	38.2
医師1人当たり外来患者数	7.0人	15.2人	36.0
推計退院患者数	6,198.9人	2,531.9人	52.9
平均在院日数*	17.9日	21.2日	52.9
病床100床当たり全職員数	161.5人	102.9人	68.4
病床100床当たり医師数	19.6人	9.4人	76.4
病床100床当たり看護人員数	89.4人	63.9人	66.3
看護人員/医師人数比	5.2人	6.8人	43.8
外来/入院比	168.6%	198.2%	46.2
病床利用率(一般病床)	83.6%	70.2%	58.2
病床利用率(療養病床)	86.4%	79.3%	54.9
病床利用率(精神病床)	N/A	67.6%	N/A
安全性の分析			
1床当たり総資産額	27,799千円	148,561千円	46.9
1床当たり剰余金・欠損金額	-3,271千円	-17,688千円	55.9
1床当たり償却資産額(取得価額)	35,760千円	240,307千円	46.4
1床当たり償却資産額(帳簿価額)	26,598千円	174,356千円	46.6
流動比率	1,198.9%	517.6%	59.7
流動資産回転率	2.3回	4.1回	48.8
医療収益対総資本	1.7倍	14.0倍	46.9

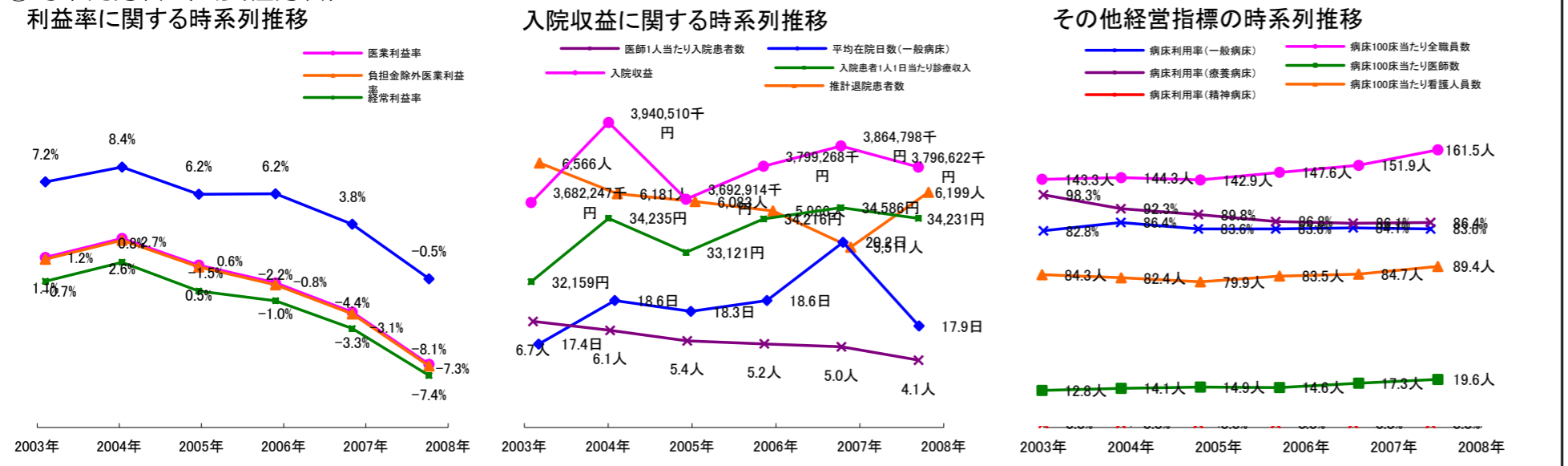
③経営指標のレーダーチャート(偏差値)



④利益構造ツリー(実数・対収益比・偏差値)



⑤時系列分析(成長性分析)



データ源: 公営企業年鑑

©京都大学大学院医学研究科医療経済学分野