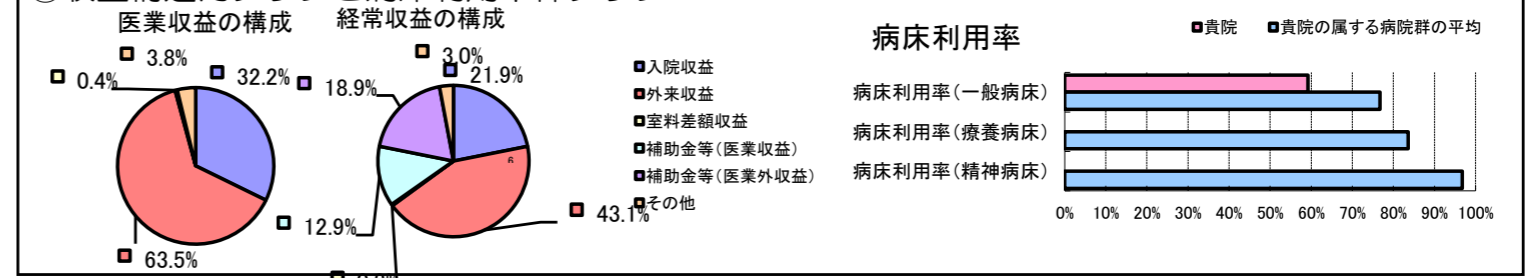


①病院環境データ

病院名 (長野県両小野国保病院組合) 両小野国保病院 (2008年)  
 病床数 【一般病床】35床 【療養病床】0床 【結核病床】0床 【精神病床】0床 【感染症病床】0床  
 患者数 【1日平均入院患者数】21人 【1日平均外来患者数】49人 【推計退院患者数】136人  
 医療従事者数 【医師数】3人 【看護人員数】12人 【医療技術員数】3人 【事務職員数】3人  
 市区町村データ 辰野町  
 【人口総数】21,801人 【65歳以上人口】5,797人 【高齢化率】26.6%  
 【可住地当たり人口密度】856.3人/km<sup>2</sup> 【可住地面積】25.5km<sup>2</sup>  
 【一般病院数】2施設 【一般診療所数】11施設 【医師数】24人

⑥収益構造円グラフと病床利用率棒グラフ



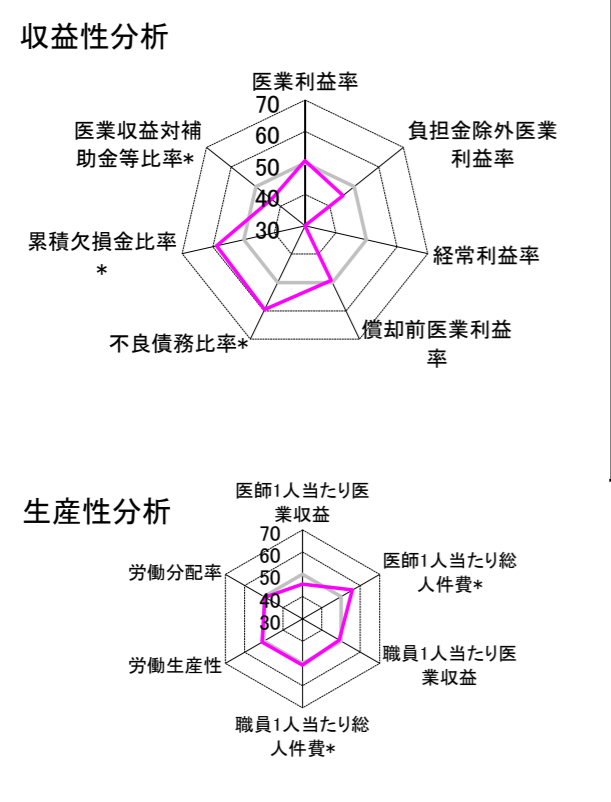
②病院群類型と経営指標ハイライト

【貴院の属する病院類型】 地方小規模病院グループ(可住地当たり人口密度187.2~2,145.9人/km<sup>2</sup>かつ、一般病床50床未満)  
 【高い偏差値を示す指標】 外来患者1人1日当たり診療収入  
 【低い偏差値を示す指標】 推計退院患者数、推計退院患者数、入院患者1人1日当たり診療収入 等

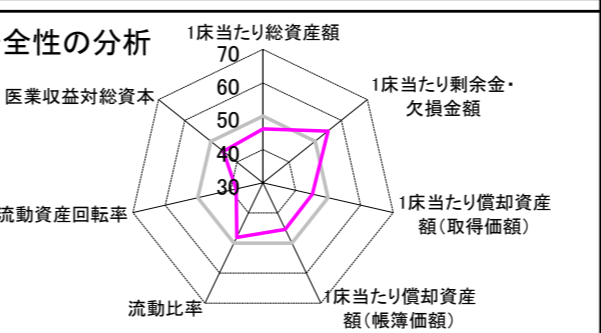
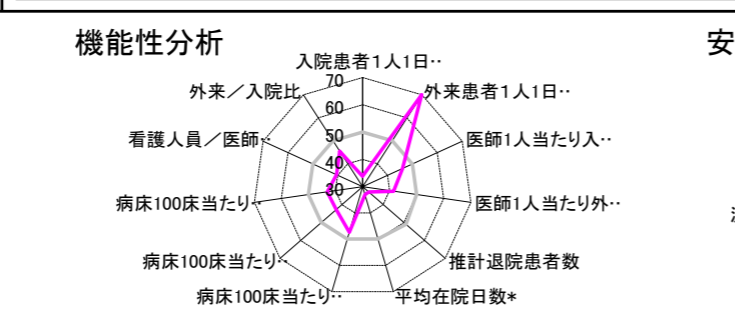
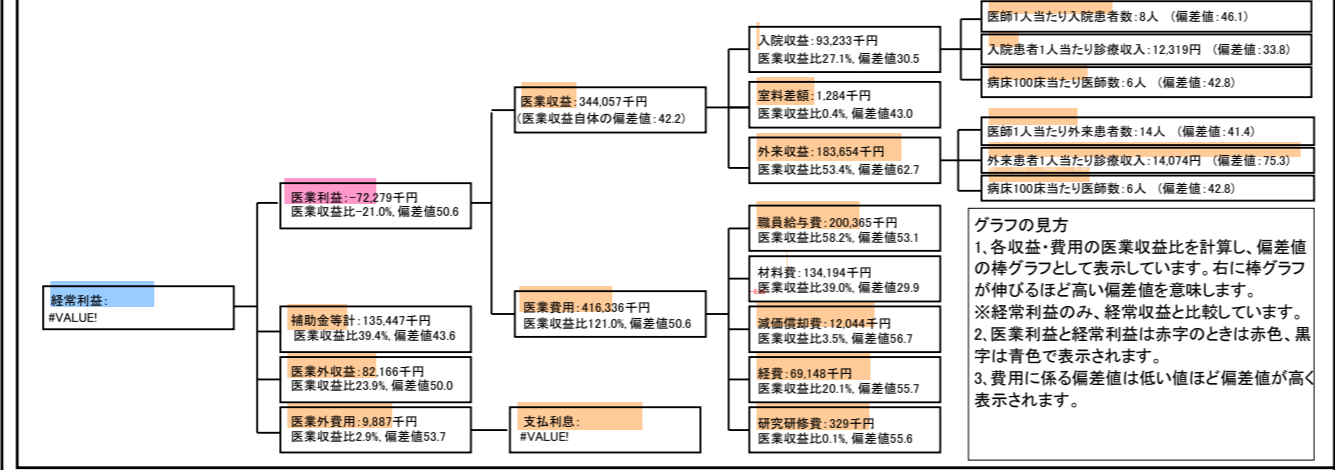
⑦経営指標分析(平均値・参照値・偏差値)

収益性分析	貴院	貴院の属する病院群の平均	偏差値
医業利益率	-21.0%	-22.5%	50.6
負担金除外医業利益率	-37.0%	-26.1%	45.4
経常利益率	N/A	-2.8%	N/A
償却前医業利益率	-17.5%	-15.8%	49.2
不良債務比率*	0.0%	15.9%	59.5
累積欠損金比率*	0.0%	83.6%	58.8
医業収益対補助金等比率*	78.7%	50.8%	43.6
経常収支比率	100.0%	97.8%	53.1
生産性分析			
医師1人当たり医業収益	114,686千円	158,238千円	45.6
医師1人当たり総人件費*	66,788千円	105,967千円	55.9
職員1人当たり医業収益	14,959千円	25,663千円	49.0
職員1人当たり総人件費*	8,712千円	8,880千円	50.7
労働生産性	558,326千円	250,738千円	50.9
労働分配率	156.0%	163.5%	49.5
機能性分析			
入院患者1人1日当たり診療収入	12,319円	19,867円	33.8
外来患者1人1日当たり診療収入	14,074円	7,067円	75.3
医師1人当たり入院患者数	8.2人	9.9人	46.1
医師1人当たり外来患者数	14.1人	19.2人	41.4
推計退院患者数	136.2人	716.4人	33.0
平均在院日数*	56.3日	26.1日	33.0
病床100床当たり全職員数	91.4人	101.5人	47.3
病床100床当たり医師数	5.7人	8.7人	42.8
病床100床当たり看護人員数	48.6人	61.2人	43.1
看護人員/医師人数比	4.0人	6.7人	40.5
外来/入院比	172.4%	227.3%	45.5
病床利用率(一般病床)	59.2%	76.7%	39.8
病床利用率(療養病床)	N/A	83.6%	N/A
病床利用率(精神病床)	N/A	96.8%	N/A
安全性の分析			
1床当たり総資産額	32,152千円	100,970千円	46.1
1床当たり剰余金・欠損金額	0千円	-12,576千円	54.9
1床当たり償却資産額(取得価額)	34,141千円	177,116千円	45.2
1床当たり償却資産額(帳簿価額)	27,696千円	122,025千円	45.4
流動比率	682.7%	2,205.3%	48.1
流動資産回転率	0.9回	2.8回	38.3
医業収益対総資本	1.7倍	9.8倍	45.2

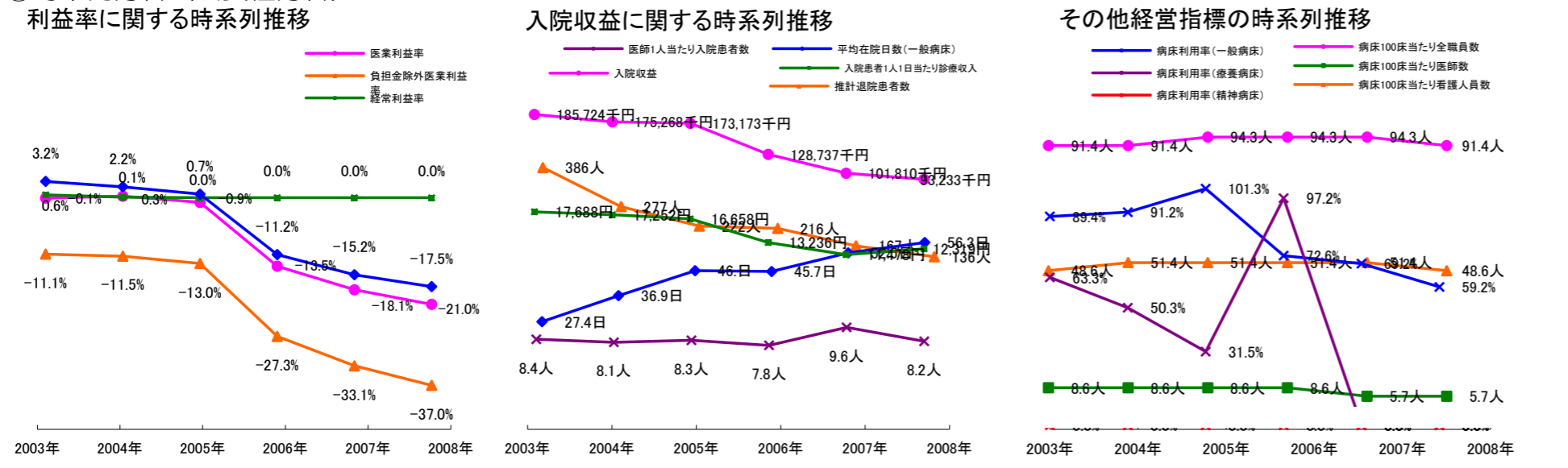
③経営指標のレーダーチャート(偏差値)



④利益構造ツリー(実数・対収益比・偏差値)



⑤時系列分析(成長性分析)



データ源: 公営企業年鑑

©京都大学大学院医学研究科医療経済学分野