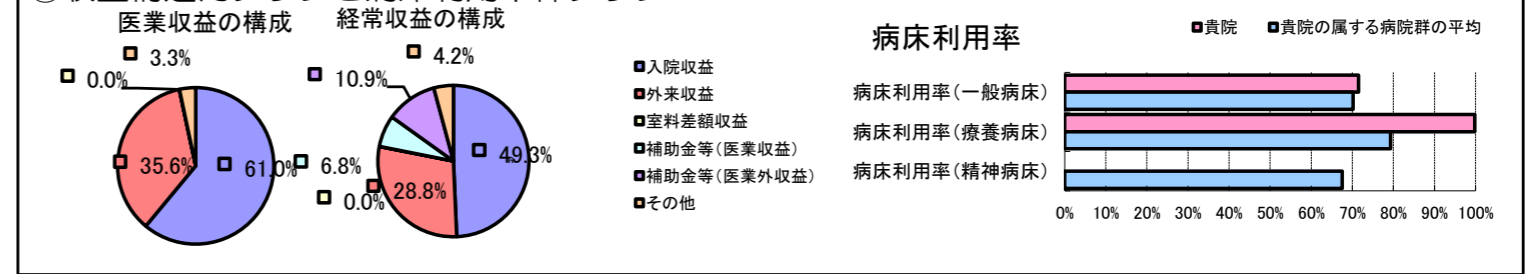


①病院環境データ

病院名 (長野県信濃町) 信越病院 (2008年)  
 病床数 【一般病床】56床 【療養病床】50床 【結核病床】0床 【精神病床】0床 【感染症病床】0床  
 患者数 【1日平均入院患者数】90人 【1日平均外来患者数】225人 【推計退院患者数】1,729人  
 医療従事者数 【医師数】9人 【看護人員数】44人 【医療技術員数】27人 【事務職員数】5人  
 市区町村データ 信濃町  
 【人口総数】9,927人 【65歳以上人口】3,001人 【高齢化率】30.2%  
 【可住地当たり人口密度】278.8人/km<sup>2</sup> 【可住地面積】35.6km<sup>2</sup>  
 【一般病院数】1施設 【一般診療所数】3施設 【医師数】4人

⑥収益構造円グラフと病床利用率棒グラフ



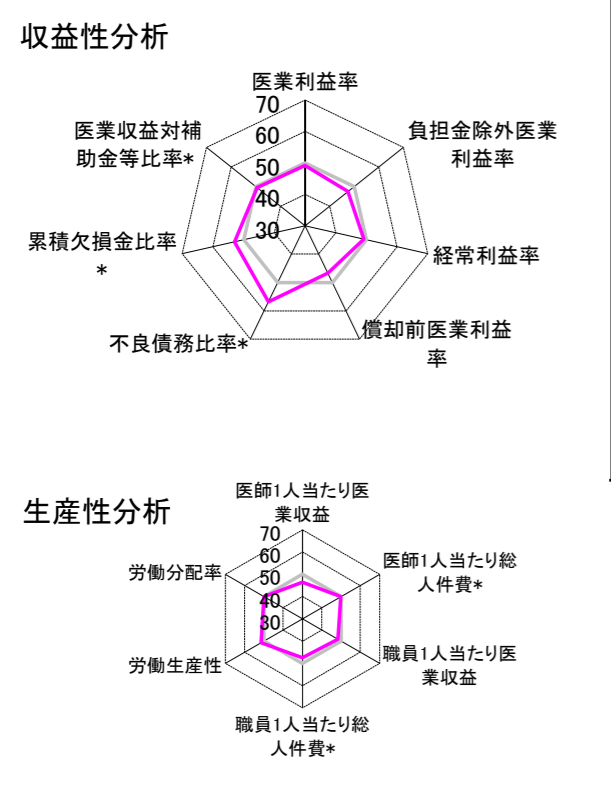
②病院群類型と経営指標ハイライト

【貴院の属する病院類型】 地方中規模病院グループ(可住地当たり人口密度187.2~2,145.9人/km<sup>2</sup>かつ、一般病床50床以上350床未満)  
 【高い偏差値を示す指標】 病床利用率(療養病床)  
 【低い偏差値を示す指標】 入院患者1人1日当たり診療収入

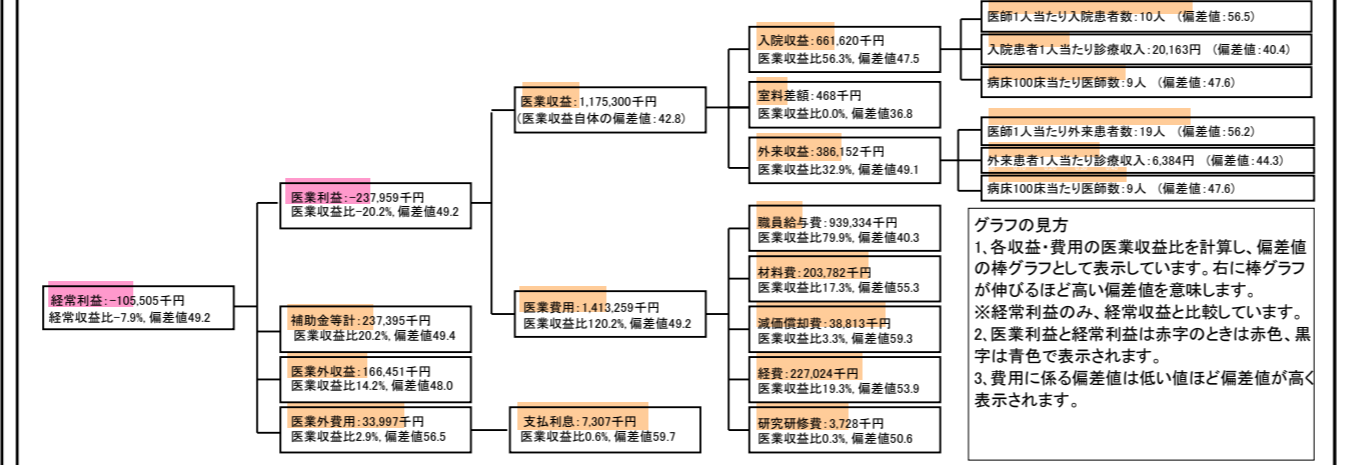
⑦経営指標分析(平均値・参照値・偏差値)

収益性分析	貴院	貴院の属する病院群の平均	偏差値
医療利益率	-20.2%	-18.4%	49.2
負担金除外医療利益率	-28.0%	-22.1%	47.5
経常利益率	-7.9%	-7.1%	49.2
償却前医療利益率	-16.9%	-10.4%	46.7
不良債務比率*	0.0%	16.0%	56.8
累積欠損金比率*	54.5%	80.5%	53.0
医療収益対補助金等比率*	40.4%	38.1%	49.4
経常収支比率	92.7%	94.1%	48.2
生産性分析			
医師1人当たり医療収益	130,589千円	170,807千円	46.4
医師1人当たり総人件費*	104,370千円	103,586千円	49.8
職員1人当たり医療収益	13,206千円	51,014千円	48.3
職員1人当たり総人件費*	10,554千円	9,281千円	47.4
労働生産性	792,251千円	346,864千円	51.5
労働分配率	133.2%	133.5%	50.0
機能性分析			
入院患者1人1日当たり診療収入	20,163円	29,335円	40.4
外来患者1人1日当たり診療収入	6,384円	9,040円	44.3
医師1人当たり入院患者数	10.3人	8.1人	56.5
医師1人当たり外来患者数	18.9人	15.2人	56.2
推計退院患者数	1,729.0人	2,531.9人	51.9
平均在院日数*	19.0日	21.2日	51.9
病床100床当たり全職員数	84.0人	102.9人	44.0
病床100床当たり医師数	8.5人	9.4人	47.6
病床100床当たり看護人員数	53.8人	63.9人	43.5
看護人員/医師人数比	4.9人	6.8人	42.5
外来/入院比	184.3%	198.2%	48.2
病床利用率(一般病床)	71.5%	70.2%	50.8
病床利用率(療養病床)	99.8%	79.3%	64.1
病床利用率(精神病床)	N/A	67.6%	N/A
安全性の分析			
1床当たり総資産額	8,133千円	148,561千円	46.4
1床当たり剰余金・欠損金額	-11,084千円	-17,688千円	52.7
1床当たり償却資産額(取得価額)	17,628千円	240,307千円	46.1
1床当たり償却資産額(帳簿価額)	11,252千円	174,356千円	46.2
流動比率	321.6%	517.6%	47.2
流動資産回転率	3.9回	4.1回	49.9
医療収益対総資本	1.1倍	14.0倍	46.8

③経営指標のレーダーチャート(偏差値)



④利益構造ツリー(実数・対収益比・偏差値)



⑤時系列分析(成長性分析)

