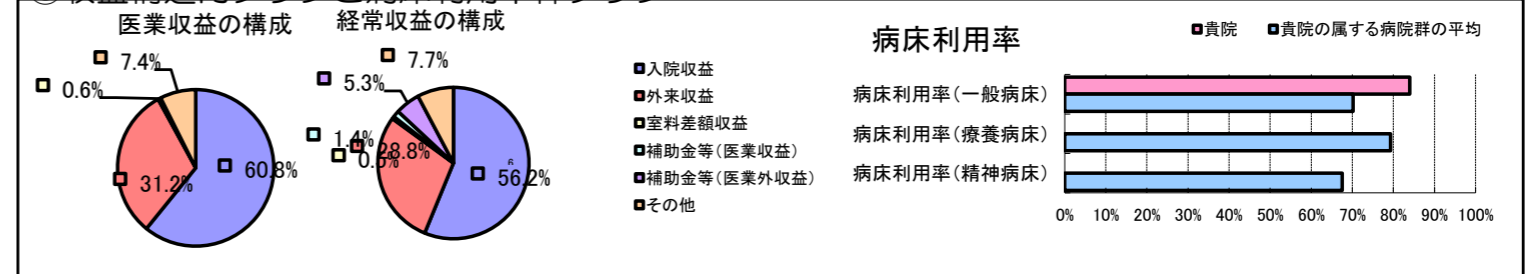


①病院環境データ

病院名 (長野県波田町) 波田総合病院 (2008年)
 病床数 【一般病床】209床 【療養病床】0床 【結核病床】0床 【精神病床】0床 【感染症病床】6床
 患者数 【1日平均入院患者数】176人 【1日平均外来患者数】465人 【推計退院患者数】4,171人
 医療従事者数 【医師数】22人 【看護人員数】150人 【医療技術員数】46人 【事務職員数】10人
 市区町村データ 波田町
 【人口総数】14,914人 【65歳以上人口】3,055人 【高齢化率】20.5%
 【可住地当たり人口密度】882.5人/km² 【可住地面積】16.9km²
 【一般病院数】1施設 【一般診療所数】6施設 【医師数】30人

⑥収益構造円グラフと病床利用率棒グラフ



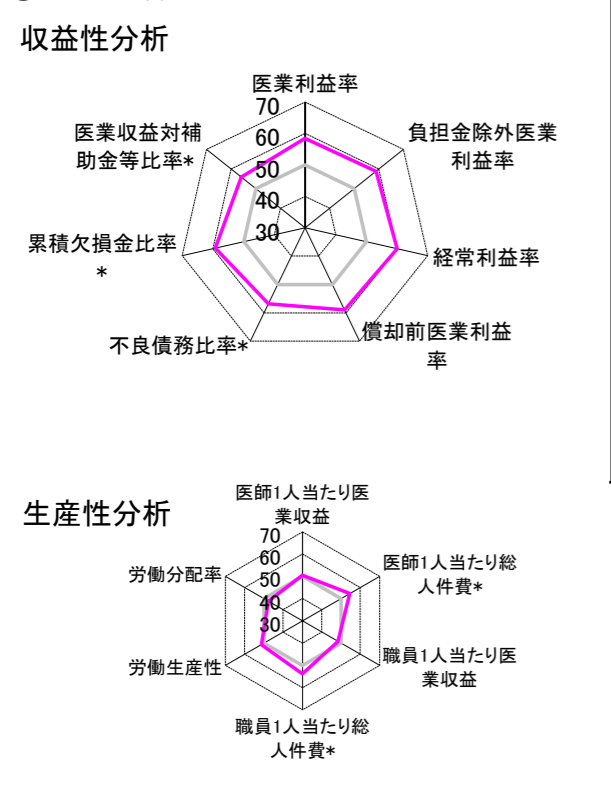
②病院群類型と経営指標ハイライト

【貴院の属する病院類型】 地方中規模病院グループ(可住地当たり人口密度187.2~2,145.9人/km²かつ、一般病床50床以上350床未満)
 【高い偏差値を示す指標】 病床100床当たり全職員数、経常収支比率、病床100床当たり看護人員数
 【低い偏差値を示す指標】 医師1人当たり外来患者数

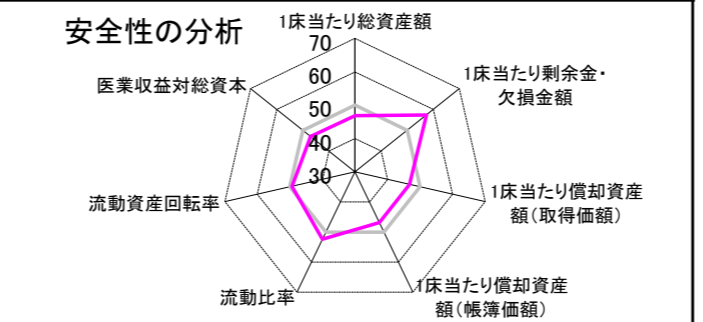
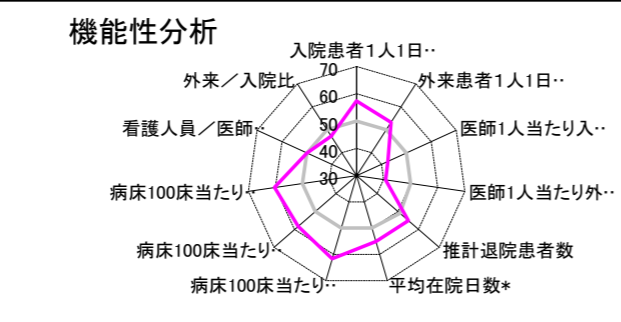
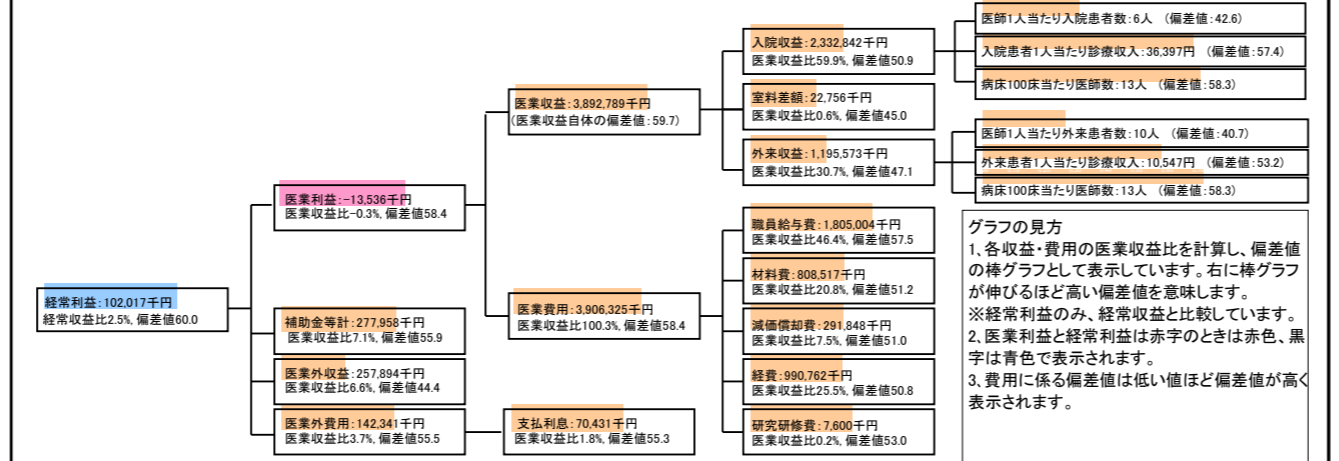
⑦経営指標分析(平均値・参照値・偏差値)

収益性分析	貴院	貴院の属する病院群の平均	偏差値
医業利益率	-0.3%	-18.4%	58.4
負担金除外医業利益率	-1.9%	-22.1%	58.8
経常利益率	2.5%	-7.1%	60.0
償却前医業利益率	7.1%	-10.4%	58.9
不良債務比率*	0.0%	16.0%	56.8
累積欠損金比率*	0.0%	80.5%	59.2
医業収益対補助金等比率*	14.0%	38.1%	55.9
経常収支比率	102.5%	94.1%	60.9
生産性分析			
医師1人当たり医業収益	176,945千円	170,807千円	50.5
医師1人当たり総人件費*	82,046千円	103,586千円	54.6
職員1人当たり医業収益	15,889千円	51,014千円	48.4
職員1人当たり総人件費*	7,367千円	9,281千円	53.8
労働生産性	734,313千円	346,864千円	51.3
労働分配率	100.3%	133.5%	47.6
機能性分析			
入院患者1人1日当たり診療収入	36,397円	29,335円	57.4
外来患者1人1日当たり診療収入	10,547円	9,040円	53.2
医師1人当たり入院患者数	5.6人	8.1人	42.6
医師1人当たり外来患者数	9.8人	15.2人	40.7
推計退院患者数	4,171.4人	2,531.9人	55.1
平均在院日数*	15.4日	21.2日	55.1
病床100床当たり全職員数	140.1人	102.9人	61.7
病床100床当たり医師数	12.6人	9.4人	58.3
病床100床当たり看護人員数	80.0人	63.9人	60.3
看護人員/医師人数比	6.8人	6.8人	50.0
外来/入院比	176.9%	198.2%	47.3
病床利用率(一般病床)	84.0%	70.2%	58.5
病床利用率(療養病床)	N/A	79.3%	N/A
病床利用率(精神病床)	N/A	67.6%	N/A
安全性の分析			
1床当たり総資産額	26,247千円	148,561千円	46.8
1床当たり剰余金・欠損金額	180千円	-17,688千円	57.3
1床当たり償却資産額(取得価額)	53,939千円	240,307千円	46.7
1床当たり償却資産額(帳簿価額)	36,601千円	174,356千円	46.8
流動比率	686.3%	517.6%	52.4
流動資産回転率	3.1回	4.1回	49.3
医業収益対総資本	2.1倍	14.0倍	47.0

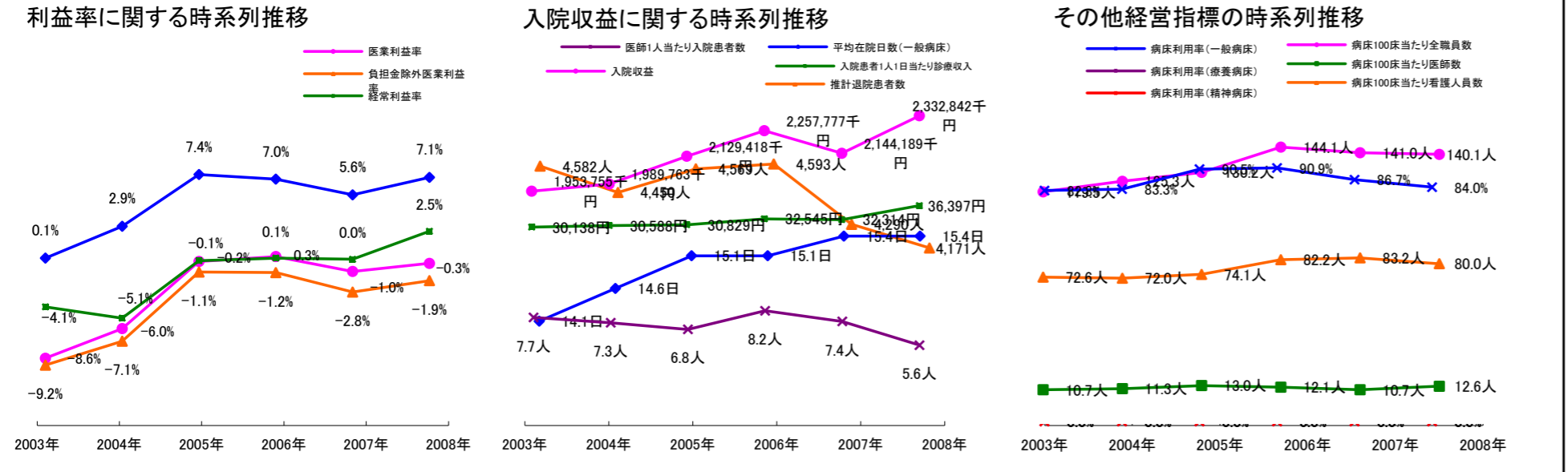
③経営指標のレーダーチャート(偏差値)



④利益構造ツリー(実数・対収益比・偏差値)



⑤時系列分析(成長性分析)



データ源: 公営企業年鑑