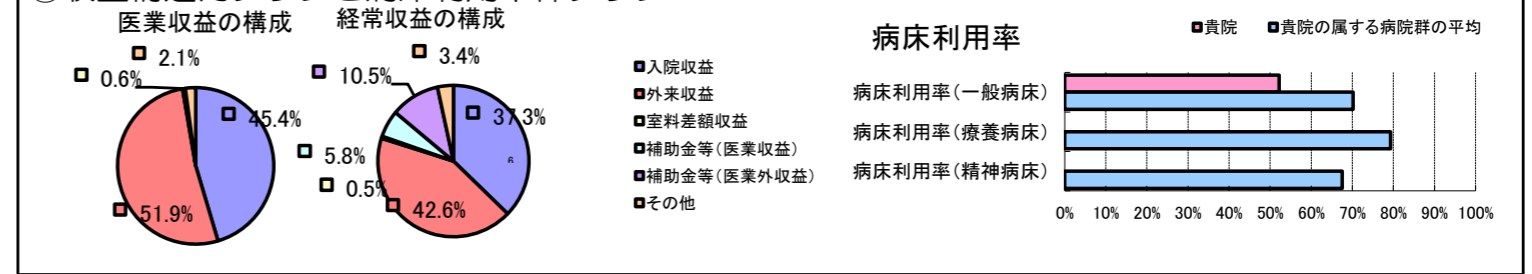


①病院環境データ

病院名 (長野県辰野町) 辰野総合病院 (2008年)
 病床数 【一般病床】130床 【療養病床】0床 【結核病床】0床 【精神病床】0床 【感染症病床】0床
 患者数 【1日平均入院患者数】68人 【1日平均外来患者数】297人 【推計退院患者数】1,139人
 医療従事者数 【医師数】7人 【看護人員数】74人 【医療技術員数】25人 【事務職員数】7人
 市区町村データ 辰野町
 【人口総数】21,801人 【65歳以上人口】5,797人 【高齢化率】26.6%
 【可住地当たり人口密度】856.3人/km² 【可住地面積】25.5km²
 【一般病院数】2施設 【一般診療所数】11施設 【医師数】24人

⑥収益構造円グラフと病床利用率棒グラフ



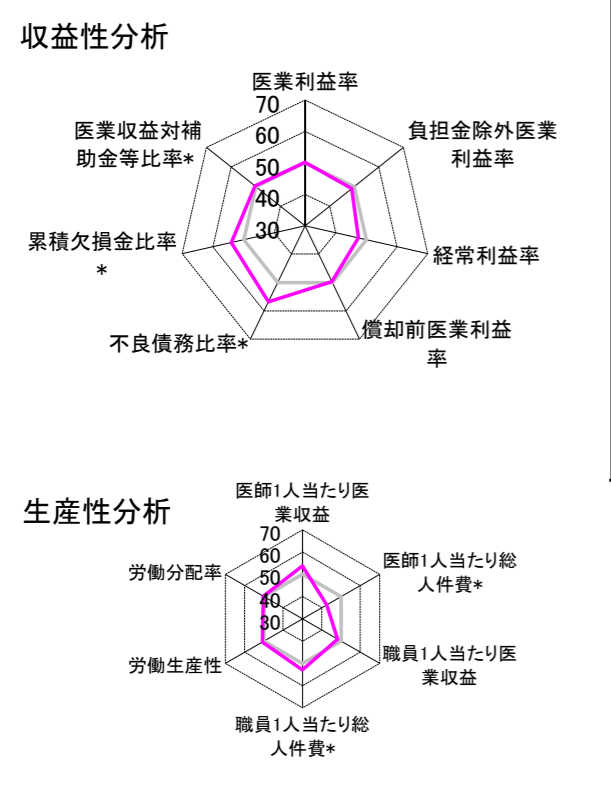
②病院群類型と経営指標ハイライト

【貴院の属する病院類型】 地方中規模病院グループ(可住地当たり人口密度187.2~2,145.9人/km²かつ、一般病床50床以上350床未満)
 【高い偏差値を示す指標】 外来/入院比、看護人員/医師人数比
 【低い偏差値を示す指標】 病床利用率(一般病床)

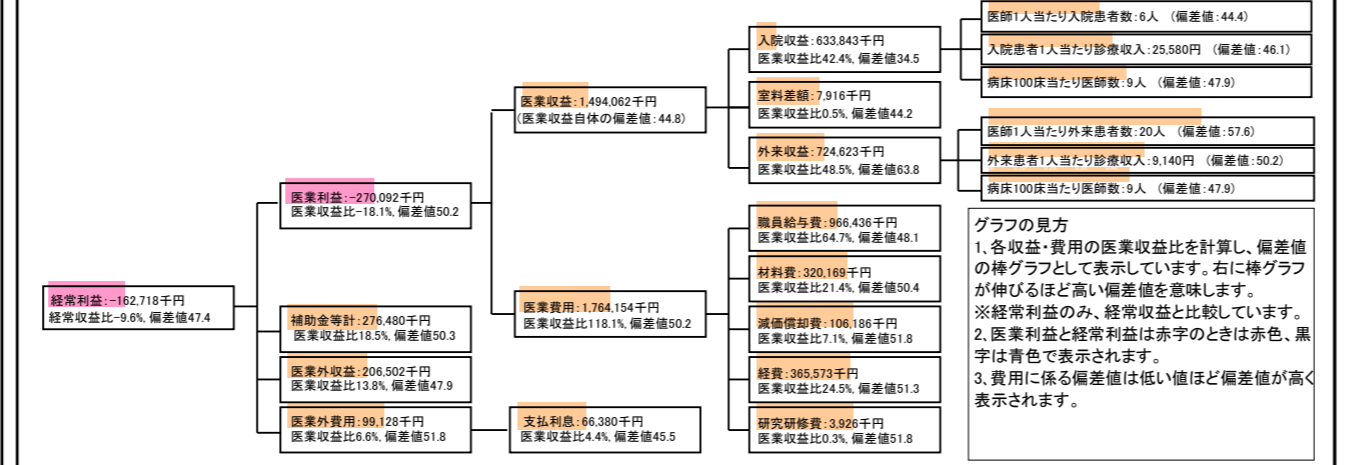
⑦経営指標分析(平均値・参照値・偏差値)

収益性分析	貴院	貴院の属する病院群の平均	偏差値
医療利益率	-18.1%	-18.4%	50.2
負担金除外医療利益率	-24.6%	-22.1%	48.9
経常利益率	-9.6%	-7.1%	47.4
償却前医療利益率	-11.0%	-10.4%	49.7
不良債務比率*	0.0%	16.0%	56.8
累積欠損金比率*	45.3%	80.5%	54.0
医療収益対補助金等比率*	37.0%	38.1%	50.3
経常収支比率	91.3%	94.1%	46.4
生産性分析			
医師1人当たり医療収益	213,437千円	170,807千円	53.8
医師1人当たり総人件費*	138,062千円	103,586千円	42.6
職員1人当たり医療収益	12,049千円	51,014千円	48.3
職員1人当たり総人件費*	7,794千円	9,281千円	53.0
労働生産性	564,734千円	346,864千円	50.7
労働分配率	138.0%	133.5%	50.3
機能性分析			
入院患者1人1日当たり診療収入	25,580円	29,335円	46.1
外来患者1人1日当たり診療収入	9,140円	9,040円	50.2
医師1人当たり入院患者数	6.2人	8.1人	44.4
医師1人当たり外来患者数	19.7人	15.2人	57.6
推計退院患者数	1,138.5人	2,531.9人	49.4
平均在院日数*	21.8日	21.2日	49.4
病床100床当たり全職員数	121.4人	102.9人	55.8
病床100床当たり医師数	8.6人	9.4人	47.9
病床100床当たり看護人員数	68.2人	63.9人	52.7
看護人員/医師人数比	10.6人	6.8人	64.4
外来/入院比	320.0%	198.2%	65.8
病床利用率(一般病床)	52.2%	70.2%	38.9
病床利用率(療養病床)	N/A	79.3%	N/A
病床利用率(精神病床)	N/A	67.6%	N/A
安全性の分析			
1床当たり総資産額	16,120千円	148,561千円	46.6
1床当たり剰余金・欠損金額	-9,155千円	-17,688千円	53.5
1床当たり償却資産額(取得価額)	48,817千円	240,307千円	46.7
1床当たり償却資産額(帳簿価額)	29,342千円	174,356千円	46.7
流動比率	575.5%	517.6%	50.8
流動資産回転率	3.6回	4.1回	49.7
医療収益対総資本	3.3倍	14.0倍	47.3

③経営指標のレーダーチャート(偏差値)



④利益構造ツリー(実数・対収益比・偏差値)



⑤時系列分析(成長性分析)

