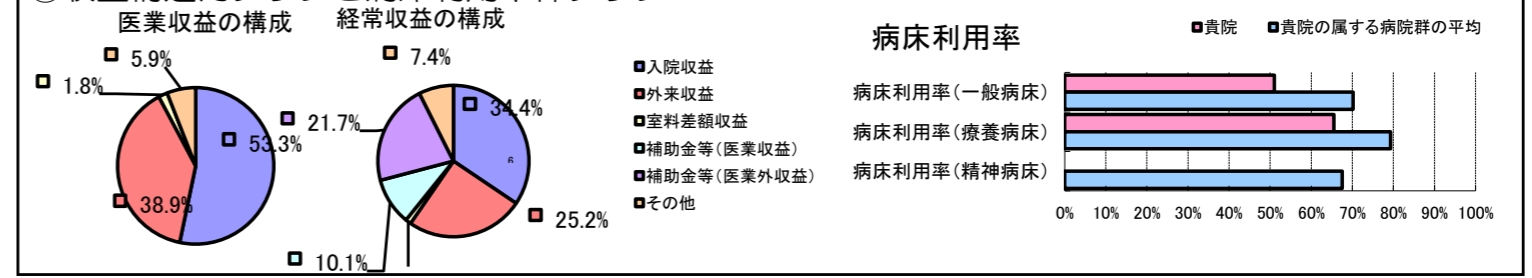


①病院環境データ

病院名 (長野県軽井沢町) 国保軽井沢病院 (2008年)
 病床数 【一般病床】79床 【療養病床】24床 【結核病床】0床 【精神病床】0床 【感染症病床】0床
 患者数 【1日平均入院患者数】56人 【1日平均外来患者数】229人 【推計退院患者数】1,560人
 医療従事者数 【医師数】7人 【看護人員数】48人 【医療技術員数】25人 【事務職員数】8人
 市区町村データ 軽井沢町
 【人口総数】17,144人 【65歳以上人口】3,842人 【高齢化率】22.4%
 【可住地当たり人口密度】435.人/km² 【可住地面積】39.4km²
 【一般病院数】1施設 【一般診療所数】13施設 【医師数】19人

⑥収益構造円グラフと病床利用率棒グラフ



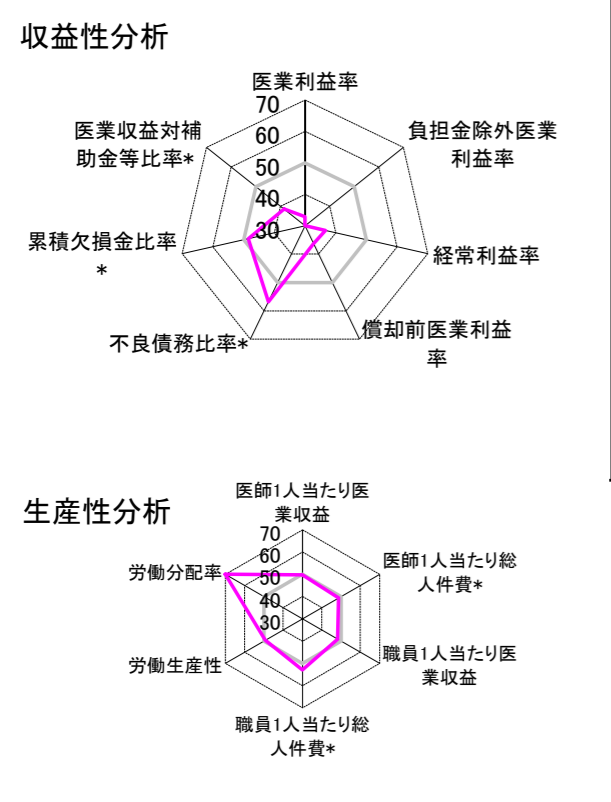
②病院群類型と経営指標ハイライト

【貴院の属する病院類型】 地方中規模病院グループ(可住地当たり人口密度187.2~2,145.9人/km²かつ、一般病床50床以上350床未満)
 【高い偏差値を示す指標】 労働分配率
 【低い偏差値を示す指標】 負担金除外医業利益率、医業利益率、経常収支比率 等

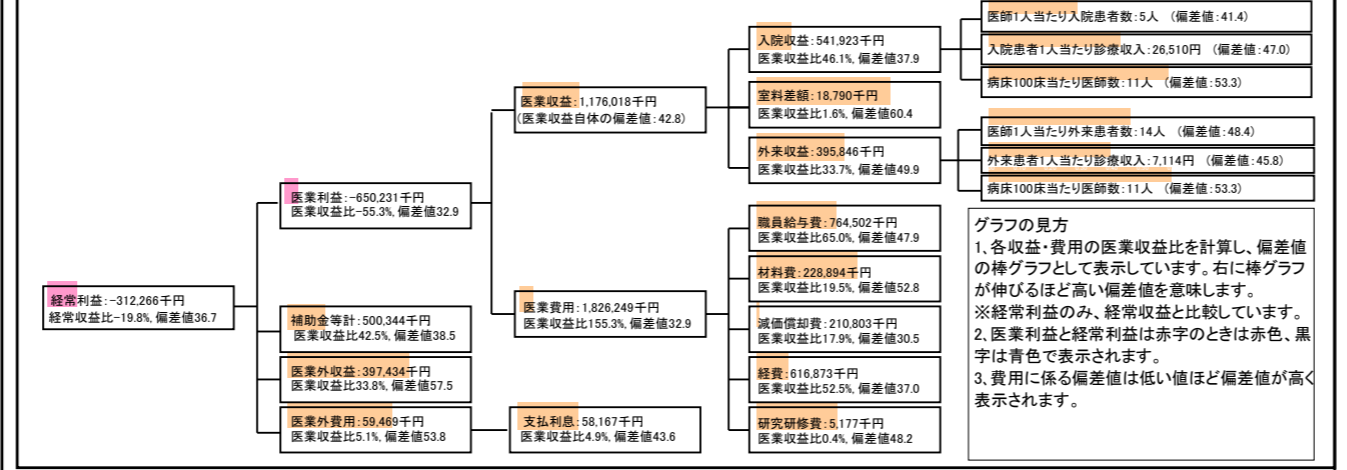
⑦経営指標分析(平均値・参照値・偏差値)

| 収益性分析 | 貴院 | 貴院の属する病院群の平均 | 偏差値 |
|------------------|-----------|--------------|------|
| 医業利益率 | -55.3% | -18.4% | 32.9 |
| 負担金除外医業利益率 | -68.8% | -22.1% | 29.7 |
| 経常利益率 | -19.8% | -7.1% | 36.7 |
| 償却前医業利益率 | -37.4% | -10.4% | 36.3 |
| 不良債務比率* | 0.0% | 16.0% | 56.8 |
| 累積欠損金比率* | 93.4% | 80.5% | 48.5 |
| 医業収益対補助金等比率* | 85.1% | 38.1% | 38.5 |
| 経常収支比率 | 83.4% | 94.1% | 36.2 |
| 生産性分析 | | | |
| 医師1人当たり医業収益 | 168,003千円 | 170,807千円 | 49.8 |
| 医師1人当たり総人件費* | 109,215千円 | 103,586千円 | 48.8 |
| 職員1人当たり医業収益 | 12,000千円 | 51,014千円 | 48.3 |
| 職員1人当たり総人件費* | 7,801千円 | 9,281千円 | 53.0 |
| 労働生産性 | 121,886千円 | 346,864千円 | 49.2 |
| 労働分配率 | 640.0% | 133.5% | 86.3 |
| 機能性分析 | | | |
| 入院患者1人1日当たり診療収入 | 26,510円 | 29,335円 | 47.0 |
| 外来患者1人1日当たり診療収入 | 7,114円 | 9,040円 | 45.8 |
| 医師1人当たり入院患者数 | 5.2人 | 8.1人 | 41.4 |
| 医師1人当たり外来患者数 | 14.3人 | 15.2人 | 48.4 |
| 推計退院患者数 | 1,560.3人 | 2,531.9人 | 57.1 |
| 平均在院日数* | 13.1日 | 21.2日 | 57.1 |
| 病床100床当たり全職員数 | 112.4人 | 102.9人 | 53.0 |
| 病床100床当たり医師数 | 10.7人 | 9.4人 | 53.3 |
| 病床100床当たり看護人員数 | 57.1人 | 63.9人 | 45.7 |
| 看護人員/医師人数比 | 6.9人 | 6.8人 | 50.1 |
| 外来/入院比 | 272.2% | 198.2% | 59.6 |
| 病床利用率(一般病床) | 51.0% | 70.2% | 38.2 |
| 病床利用率(療養病床) | 65.5% | 79.3% | 40.5 |
| 病床利用率(精神病床) | N/A | 67.6% | N/A |
| 安全性の分析 | | | |
| 1床当たり総資産額 | 37,541千円 | 148,561千円 | 47.1 |
| 1床当たり剰余金・欠損金額 | -18,290千円 | -17,688千円 | 49.8 |
| 1床当たり償却資産額(取得価額) | 74,037千円 | 240,307千円 | 47.1 |
| 1床当たり償却資産額(帳簿価額) | 51,839千円 | 174,356千円 | 47.2 |
| 流動比率 | 355.3% | 517.6% | 47.7 |
| 流動資産回転率 | 2.5回 | 4.1回 | 49.0 |
| 医業収益対総資本 | 0.7倍 | 14.0倍 | 46.7 |

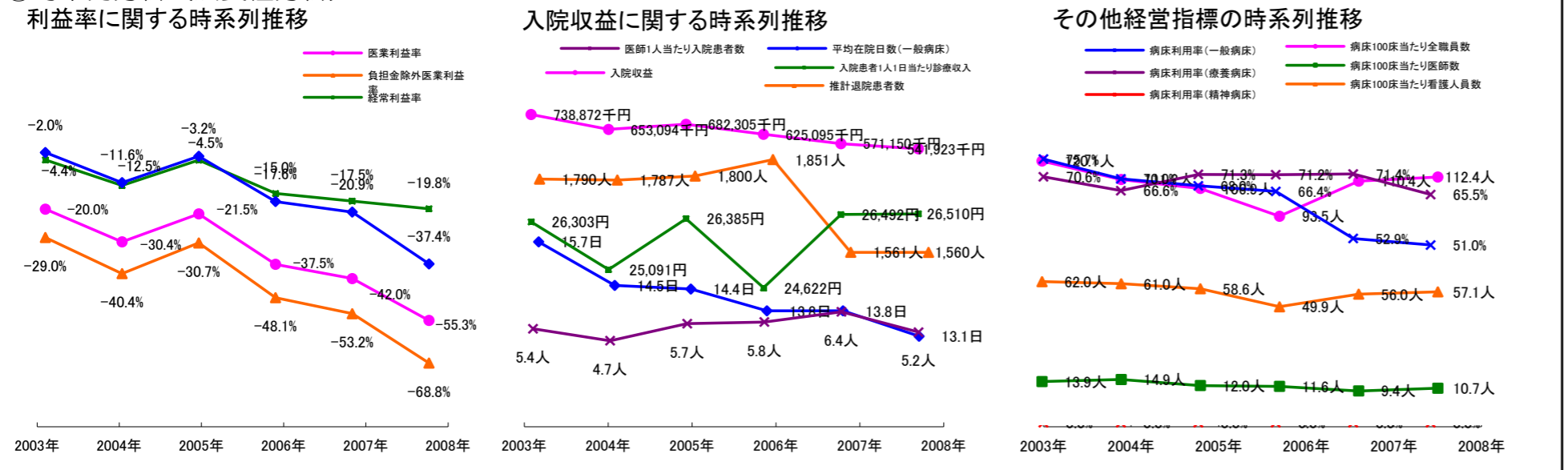
③経営指標のレーダーチャート(偏差値)



④利益構造ツリー(実数・対収益比・偏差値)



⑤時系列分析(成長性分析)



データ源: 公営企業年鑑