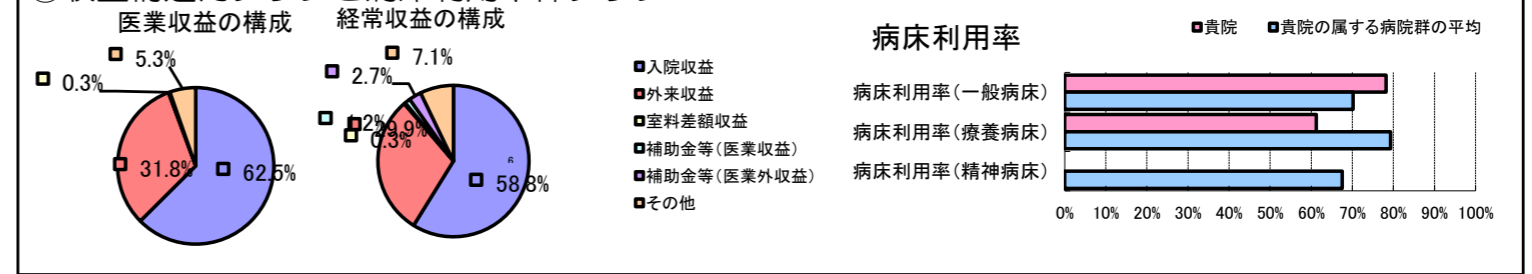


①病院環境データ

病院名 (長野県佐久市) 国保浅間総合病院 (2008年)
 病床数 【一般病床】243床 【療養病床】80床 【結核病床】0床 【精神病床】0床 【感染症病床】0床
 患者数 【1日平均入院患者数】239人 【1日平均外来患者数】821人 【推計退院患者数】6,462人
 医療従事者数 【医師数】41人 【看護人員数】183人 【医療技術員数】75人 【事務職員数】25人
 市区町村データ 佐久市
 【人口総数】100,462人 【65歳以上人口】24,416人 【高齢化率】24.3%
 【可住地当たり人口密度】635.1人/km² 【可住地面積】158.2km²
 【一般病院数】6施設 【一般診療所数】60施設 【医師数】286人

⑥収益構造円グラフと病床利用率棒グラフ



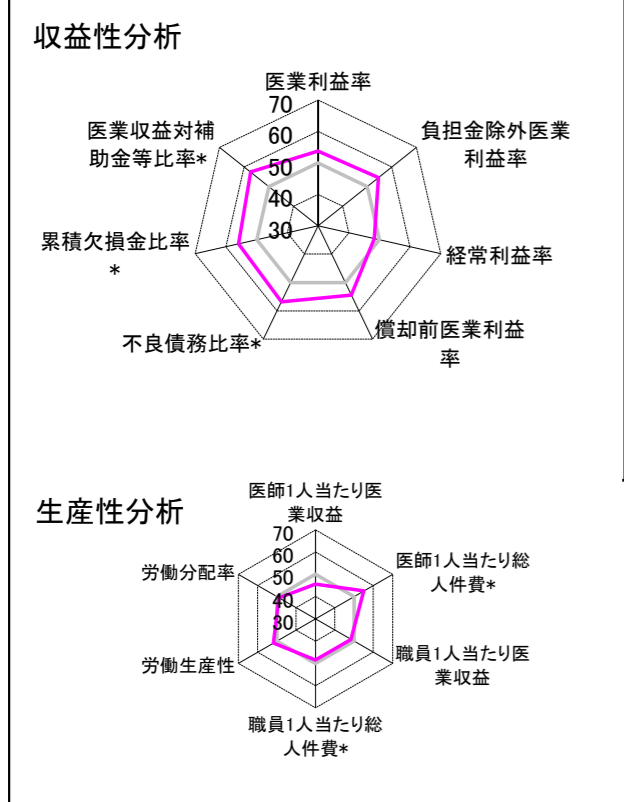
②病院群類型と経営指標ハイライト

【貴院の属する病院類型】 地方中規模病院グループ(可住地当たり人口密度187.2~2,145.9人/km²かつ、一般病床50床以上350床未満)
 【高い偏差値を示す指標】 病床100床当たり医師数
 【低い偏差値を示す指標】 病床利用率(療養病床)

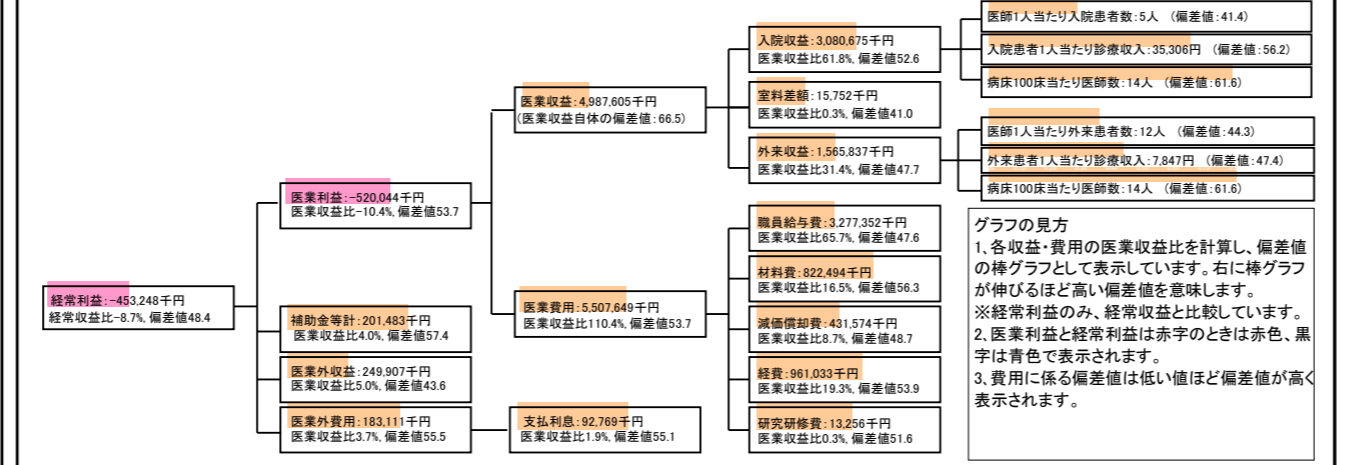
⑦経営指標分析(平均値・参照値・偏差値)

収益性分析	貴院	貴院の属する病院群の平均	偏差値
医療利益率	-10.4%	-18.4%	53.7
負担金除外医療利益率	-11.7%	-22.1%	54.6
経常利益率	-8.7%	-7.1%	48.4
償却前医療利益率	-1.8%	-10.4%	54.4
不良債務比率*	0.0%	16.0%	56.8
累積欠損金比率*	29.0%	80.5%	55.9
医療収益対補助金等比率*	7.7%	38.1%	57.4
経常収支比率	92.0%	94.1%	47.3
生産性分析			
医師1人当たり医療収益	121,649千円	170,807千円	45.7
医師1人当たり総人件費*	79,935千円	103,586千円	55.1
職員1人当たり医療収益	15,253千円	51,014千円	48.4
職員1人当たり総人件費*	10,022千円	9,281千円	48.5
労働生産性	847,267千円	346,864千円	51.7
労働分配率	118.3%	133.5%	48.9
機能性分析			
入院患者1人1日当たり診療収入	35,306円	29,335円	56.2
外来患者1人1日当たり診療収入	7,847円	9,040円	47.4
医師1人当たり入院患者数	5.2人	8.1人	41.4
医師1人当たり外来患者数	11.9人	15.2人	44.3
推計退院患者数	6,461.9人	2,531.9人	56.7
平均在院日数*	13.5日	21.2日	56.7
病床100床当たり全職員数	118.7人	102.9人	55.0
病床100床当たり医師数	13.9人	9.4人	61.6
病床100床当たり看護人員数	73.2人	63.9人	55.9
看護人員/医師人数比	4.5人	6.8人	40.9
外来/入院比	228.7%	198.2%	53.9
病床利用率(一般病床)	78.2%	70.2%	54.9
病床利用率(療養病床)	61.2%	79.3%	37.6
病床利用率(精神病床)	N/A	67.6%	N/A
安全性の分析			
1床当たり総資産額	25,119千円	148,561千円	46.8
1床当たり剰余金・欠損金額	-7,563千円	-17,688千円	54.2
1床当たり償却資産額(取得価額)	39,451千円	240,307千円	46.5
1床当たり償却資産額(帳簿価額)	29,474千円	174,356千円	46.7
流動比率	402.2%	517.6%	48.4
流動資産回転率	3.1回	4.1回	49.3
医療収益対総資本	1.4倍	14.0倍	46.9

③経営指標のレーダーチャート(偏差値)



④利益構造ツリー(実数・対収益比・偏差値)



⑤時系列分析(成長性分析)

