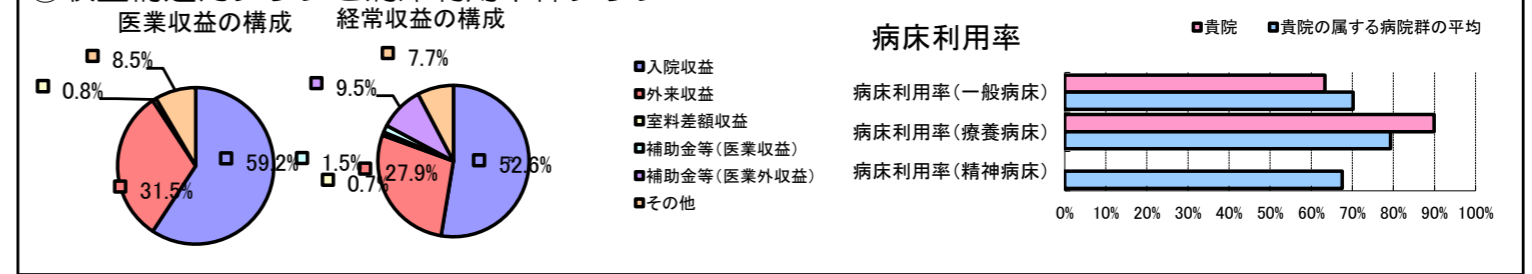


①病院環境データ

病院名 (長野県大町市) 大町総合病院 (2008年)
 病床数 【一般病床】230床 【療養病床】50床 【結核病床】0床 【精神病床】0床 【感染症病床】4床
 患者数 【1日平均入院患者数】191人 【1日平均外来患者数】424人 【推計退院患者数】4,679人
 医療従事者数 【医師数】18人 【看護人員数】143人 【医療技術員数】39人 【事務職員数】18人
 市区町村データ 大町市
 【人口総数】32,145人 【65歳以上人口】8,567人 【高齢化率】26.7%
 【可住地当たり人口密度】206.4人/km² 【可住地面積】155.8km²
 【一般病院数】1施設 【一般診療所数】28施設 【医師数】51人

⑥収益構造円グラフと病床利用率棒グラフ



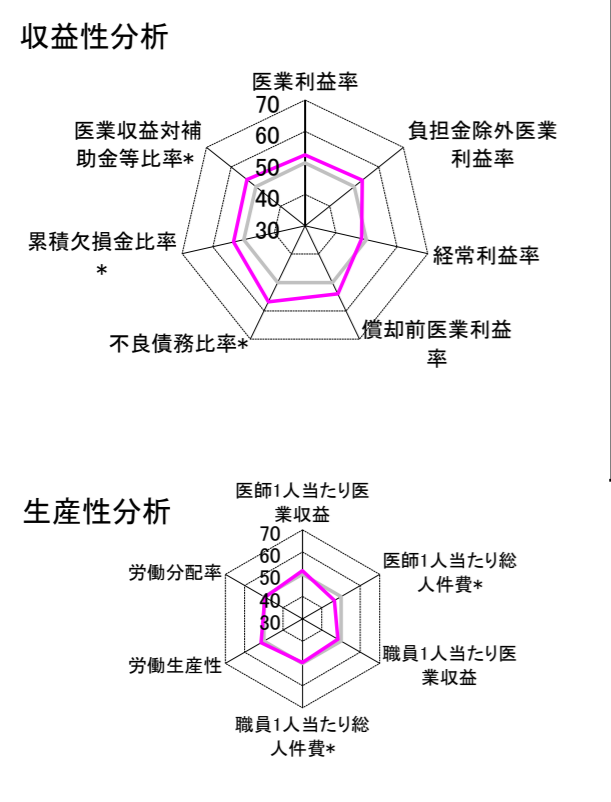
②病院群類型と経営指標ハイライト

【貴院の属する病院類型】 地方中規模病院グループ(可住地当たり人口密度187.2~2,145.9人/km²かつ、一般病床50床以上350床未満)
 【高い偏差値を示す指標】 病床利用率(療養病床)
 【低い偏差値を示す指標】 外来/入院比

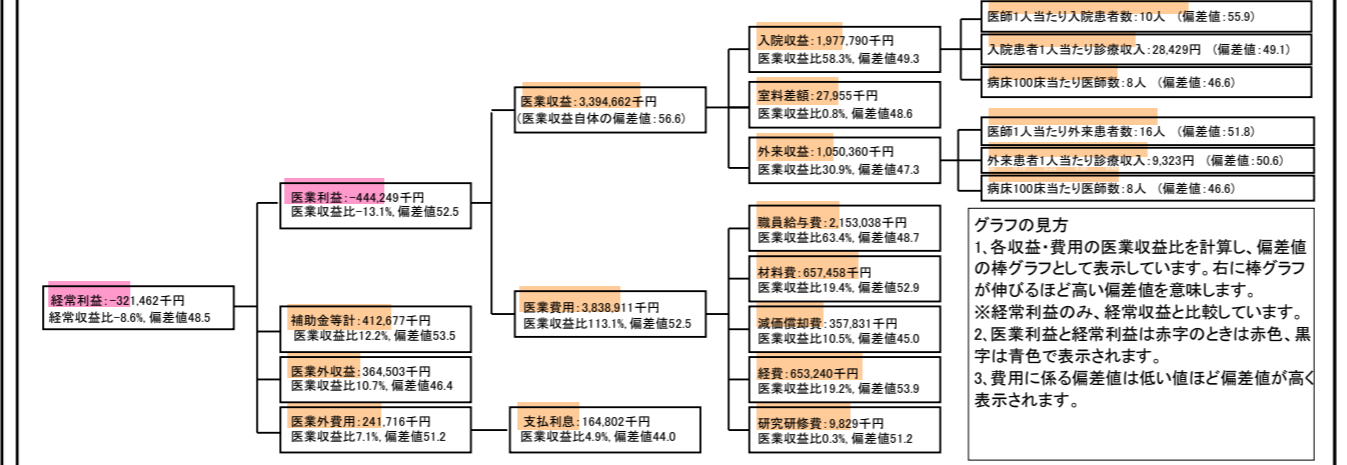
⑦経営指標分析(平均値・参照値・偏差値)

収益性分析	貴院	貴院の属する病院群の平均	偏差値
医療利益率	-13.1%	-18.4%	52.5
負担金除外医療利益率	-14.7%	-22.1%	53.2
経常利益率	-8.6%	-7.1%	48.5
償却前医療利益率	-2.5%	-10.4%	54.0
不良債務比率*	0.0%	16.0%	56.8
累積欠損金比率*	52.1%	80.5%	53.3
医療収益対補助金等比率*	23.6%	38.1%	53.5
経常収支比率	92.1%	94.1%	47.5
生産性分析			
医師1人当たり医療収益	188,592千円	170,807千円	51.6
医師1人当たり総人件費*	119,613千円	103,586千円	46.6
職員1人当たり医療収益	14,954千円	51,014千円	48.4
職員1人当たり総人件費*	9,485千円	9,281千円	49.6
労働生産性	757,100千円	346,864千円	51.4
労働分配率	125.3%	133.5%	49.4
機能性分析			
入院患者1人1日当たり診療収入	28,429円	29,335円	49.1
外来患者1人1日当たり診療収入	9,323円	9,040円	50.6
医師1人当たり入院患者数	10.1人	8.1人	55.9
医師1人当たり外来患者数	16.3人	15.2人	51.8
推計退院患者数	4,678.9人	2,531.9人	55.5
平均在院日数*	14.9日	21.2日	55.5
病床100床当たり全職員数	107.1人	102.9人	51.3
病床100床当たり医師数	8.1人	9.4人	46.6
病床100床当たり看護人員数	67.2人	63.9人	52.1
看護人員/医師人数比	7.9人	6.8人	54.3
外来/入院比	161.9%	198.2%	45.3
病床利用率(一般病床)	63.3%	70.2%	45.7
病床利用率(療養病床)	89.9%	79.3%	57.3
病床利用率(精神病床)	N/A	67.6%	N/A
安全性の分析			
1床当たり総資産額	18,719千円	148,561千円	46.7
1床当たり剰余金・欠損金額	-11,306千円	-17,688千円	52.6
1床当たり償却資産額(取得価額)	48,943千円	240,307千円	46.7
1床当たり償却資産額(帳簿価額)	31,119千円	174,356千円	46.7
流動比率	283.3%	517.6%	46.7
流動資産回転率	3.2回	4.1回	49.4
医療収益対総資本	1.4倍	14.0倍	46.9

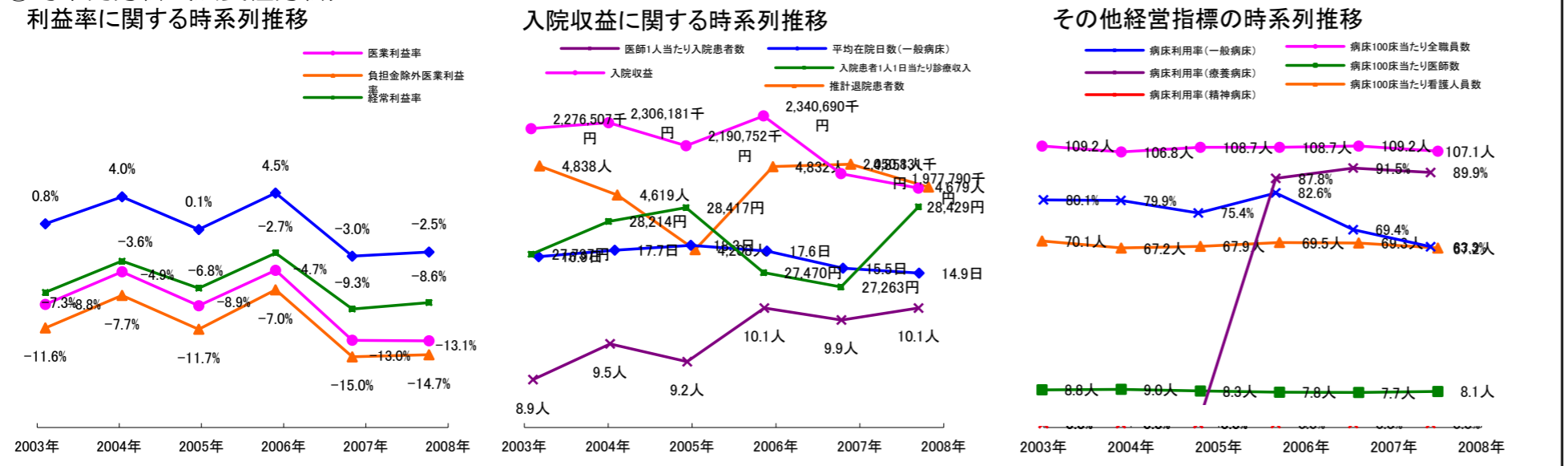
③経営指標のレーダーチャート(偏差値)



④利益構造ツリー(実数・対収益比・偏差値)



⑤時系列分析(成長性分析)



データ源: 公営企業年鑑