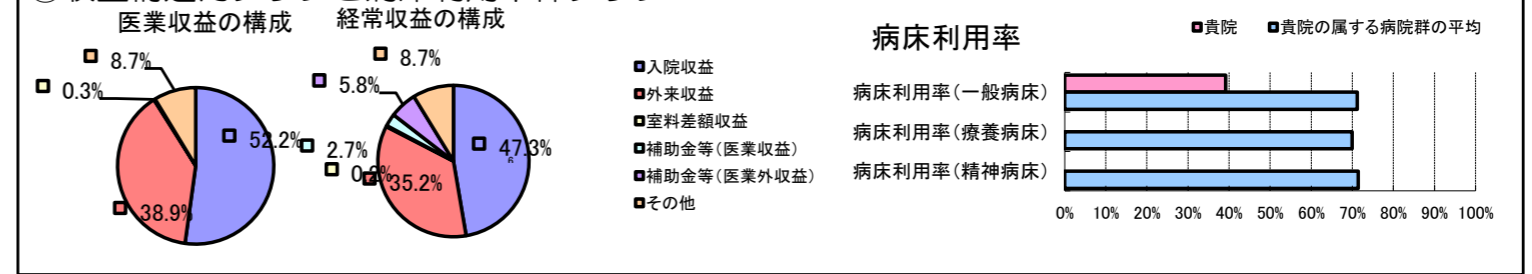


①病院環境データ

病院名 (長野県岡谷市) 健康保険岡谷塩嶺病院 (2008年)
 病床数 【一般病床】199床 【療養病床】0床 【結核病床】60床 【精神病床】0床 【感染症病床】0床
 患者数 【1日平均入院患者数】93人 【1日平均外来患者数】192人 【推計退院患者数】1,482人
 医療従事者数 【医師数】12人 【看護人員数】108人 【医療技術員数】34人 【事務職員数】19人
 市区町村データ 岡谷市
 【人口総数】54,699人 【65歳以上人口】13,422人 【高齢化率】24.5%
 【可住地当たり人口密度】2,373.1人/km² 【可住地面積】23.1km²
 【一般病院数】4施設 【一般診療所数】38施設 【医師数】106人

⑥収益構造円グラフと病床利用率棒グラフ



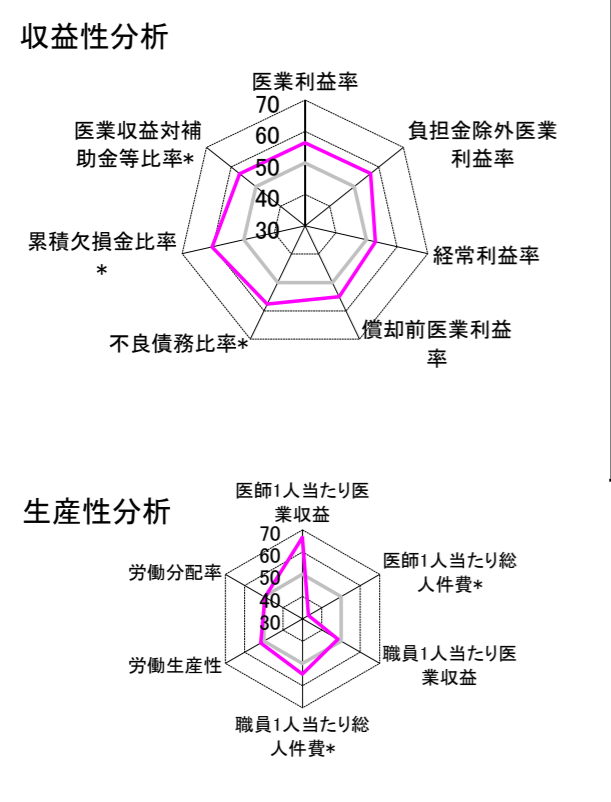
②病院群類型と経営指標ハイライト

【貴院の属する病院類型】 都市非大規模病院グループ(可住地当たり人口密度2,145.9人/km²以上かつ、一般病床500床以上)
 【高い偏差値を示す指標】 医師1人当たり医療収益、看護人員/医師人数比、流動資産回転率 等
 【低い偏差値を示す指標】 病床利用率(一般病床)、医師1人当たり総人件費*、病床100床当たり医師数

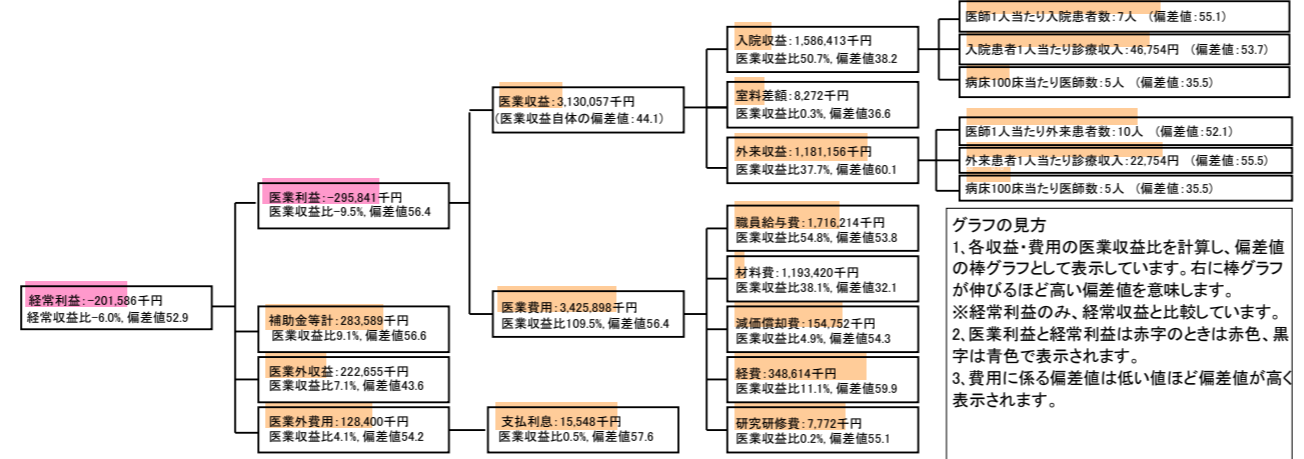
⑦経営指標分析(平均値・参照値・偏差値)

| 収益性分析 | 貴院 | 貴院の属する病院群の平均 | 偏差値 |
|------------------|-----------|--------------|------|
| 医療利益率 | -9.5% | -29.2% | 56.4 |
| 負担金除外医療利益率 | -12.3% | -34.2% | 56.6 |
| 経常利益率 | -6.0% | -10.7% | 52.9 |
| 償却前医療利益率 | -4.5% | -19.0% | 55.0 |
| 不良債務比率* | 0.0% | 11.8% | 57.7 |
| 累積欠損金比率* | 9.0% | 91.5% | 60.3 |
| 医療収益対補助金等比率* | 18.1% | 51.4% | 56.6 |
| 経常収支比率 | 94.3% | 91.8% | 52.3 |
| 生産性分析 | | | |
| 医師1人当たり医療収益 | 260,838千円 | 129,553千円 | 66.6 |
| 医師1人当たり総人件費* | 143,018千円 | 82,509千円 | 33.1 |
| 職員1人当たり医療収益 | 16,302千円 | 91,562千円 | 48.4 |
| 職員1人当たり総人件費* | 8,939千円 | 9,761千円 | 54.8 |
| 労働生産性 | 743,826千円 | -256,148千円 | 51.6 |
| 労働分配率 | 120.2% | 145.2% | 49.4 |
| 機能性分析 | | | |
| 入院患者1人1日当たり診療収入 | 46,754円 | 40,594円 | 53.7 |
| 外来患者1人1日当たり診療収入 | 22,754円 | 12,198円 | 55.5 |
| 医師1人当たり入院患者数 | 6.5人 | 5.2人 | 55.1 |
| 医師1人当たり外来患者数 | 9.9人 | 8.9人 | 52.1 |
| 推計退院患者数 | 1,482.3人 | 5,071.0人 | 45.4 |
| 平均在院日数* | 22.9日 | 18.0日 | 45.4 |
| 病床100床当たり全職員数 | 97.4人 | 116.7人 | 45.2 |
| 病床100床当たり医師数 | 4.9人 | 15.6人 | 35.5 |
| 病床100床当たり看護人員数 | 57.6人 | 72.4人 | 43.3 |
| 看護人員/医師人数比 | 9.0人 | 5.1人 | 64.6 |
| 外来/入院比 | 153.0% | 184.7% | 46.2 |
| 病床利用率(一般病床) | 39.2% | 71.2% | 30.7 |
| 病床利用率(療養病床) | N/A | 70.0% | N/A |
| 病床利用率(精神病床) | N/A | 71.4% | N/A |
| 安全性の分析 | | | |
| 1床当たり総資産額 | 24,266千円 | 195,330千円 | 46.2 |
| 1床当たり剰余金・欠損金額 | -3,131千円 | -26,199千円 | 57.3 |
| 1床当たり償却資産額(取得価額) | 60,802千円 | 364,672千円 | 46.2 |
| 1床当たり償却資産額(帳簿価額) | 38,752千円 | 244,662千円 | 46.2 |
| 流動比率 | 127.4% | 248.5% | 44.7 |
| 流動資産回転率 | 6.1回 | 3.9回 | 61.1 |
| 医療収益対総資本 | 1.6倍 | 13.9倍 | 44.6 |

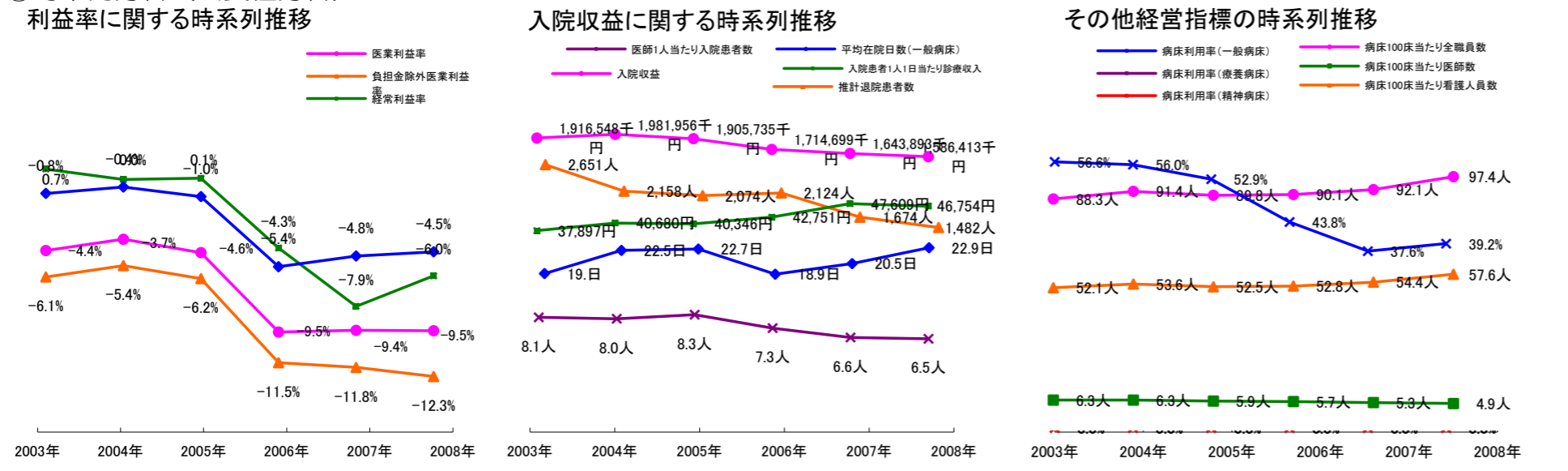
③経営指標のレーダーチャート(偏差値)



④利益構造ツリー(実数・対収益比・偏差値)



⑤時系列分析(成長性分析)



データ源: 公営企業年鑑