

①病院環境データ

病院名 (長野県岡谷市) 岡谷病院 (2008年)  
 病床数 【一般病床】244床 【療養病床】44床 【結核病床】0床 【精神病床】0床 【感染症病床】4床  
 患者数 【1日平均入院患者数】238人 【1日平均外来患者数】519人 【推計退院患者数】5,171人  
 医療従事者数 【医師数】25人 【看護人員数】142人 【医療技術員数】55人 【事務職員数】20人  
 市区町村データ 岡谷市  
 【人口総数】54,699人 【65歳以上人口】13,422人 【高齢化率】24.5%  
 【可住地当たり人口密度】2,373.1人/km<sup>2</sup> 【可住地面積】23.1km<sup>2</sup>  
 【一般病院数】4施設 【一般診療所数】38施設 【医師数】106人

⑥収益構造円グラフと病床利用率棒グラフ



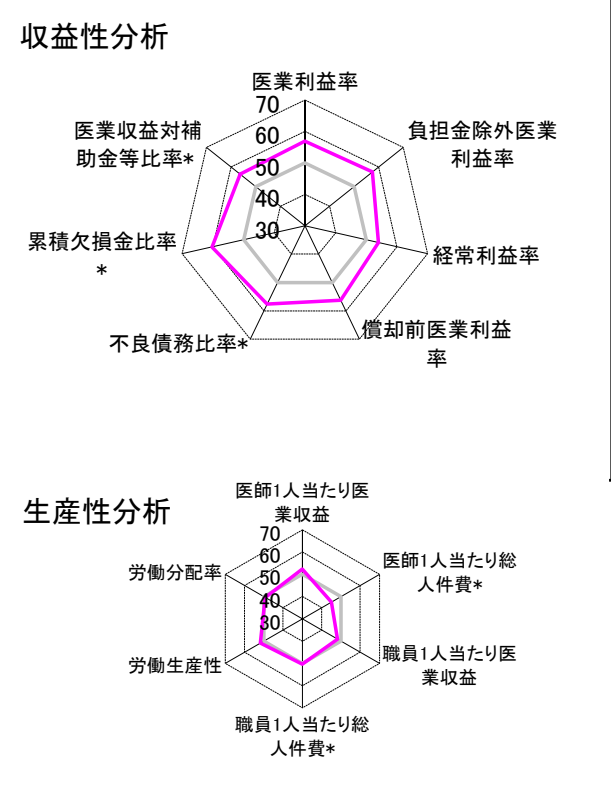
②病院群類型と経営指標ハイライト

【貴院の属する病院類型】 都市非大規模病院グループ(可住地当たり人口密度2,145.9人/km<sup>2</sup>以上かつ、一般病床500床以上)  
 【高い偏差値を示す指標】 流動資産回転率、累積欠損金比率\*  
 【低い偏差値を示す指標】 病床100床当たり医師数

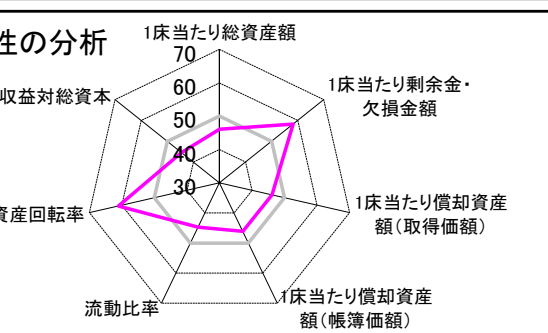
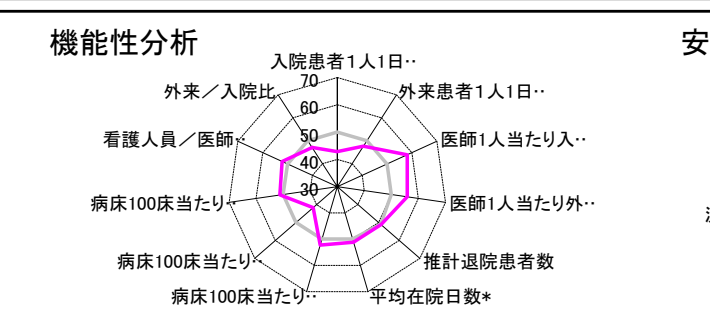
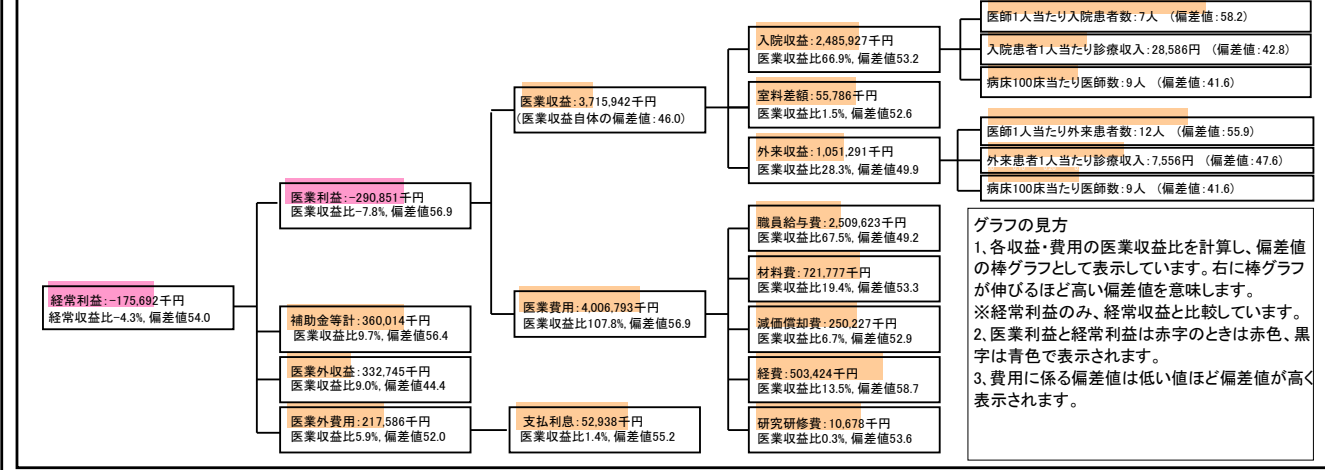
⑦経営指標分析 (平均値・参照値・偏差値)

収益性分析	貴院	貴院の属する病院群の平均	偏差値
医療利益率	-7.8%	-29.2%	56.9
負担金除外医療利益率	-9.8%	-34.2%	57.4
経常利益率	-4.3%	-10.7%	54.0
償却前医療利益率	-1.1%	-19.0%	56.2
不良債務比率*	0.0%	11.8%	57.7
累積欠損金比率*	9.0%	91.5%	60.3
医療収益対補助金等比率*	19.1%	51.4%	56.4
経常収支比率	95.8%	91.8%	53.7
生産性分析			
医師1人当たり医療収益	148,638千円	129,553千円	52.4
医師1人当たり総人件費*	100,385千円	82,509千円	45.0
職員1人当たり医療収益	14,347千円	9,562千円	48.3
職員1人当たり総人件費*	9,690千円	9,761千円	50.4
労働生産性	860,792千円	-256,148千円	51.8
労働分配率	112.6%	145.2%	49.2
機能性分析			
入院患者1人1日当たり診療収入	28,586円	40,594円	42.8
外来患者1人1日当たり診療収入	7,556円	12,198円	47.6
医師1人当たり入院患者数	7.3人	5.2人	58.2
医師1人当たり外来患者数	11.6人	8.9人	55.9
推計退院患者数	5,170.8人	5,071.0人	51.2
平均在院日数*	16.8日	18.0日	51.2
病床100床当たり全職員数	126.0人	116.7人	52.3
病床100床当たり医師数	9.4人	15.6人	41.6
病床100床当たり看護人員数	75.1人	72.4人	51.2
看護人員/医師人数比	5.7人	5.1人	52.2
外来/入院比	160.0%	184.7%	47.0
病床利用率(一般病床)	81.0%	71.2%	55.9
病床利用率(療養病床)	92.1%	70.0%	59.2
病床利用率(精神病床)	N/A	71.4%	N/A
安全性の分析			
1床当たり総資産額	21,524千円	195,330千円	46.1
1床当たり剰余金・欠損金額	-109千円	-26,199千円	58.3
1床当たり償却資産額(取得価額)	53,931千円	364,672千円	46.1
1床当たり償却資産額(帳簿価額)	34,372千円	244,662千円	46.1
流動比率	127.4%	248.5%	44.7
流動資産回転率	6.1回	3.9回	61.1
医療収益対総資本	1.6倍	13.9倍	44.6

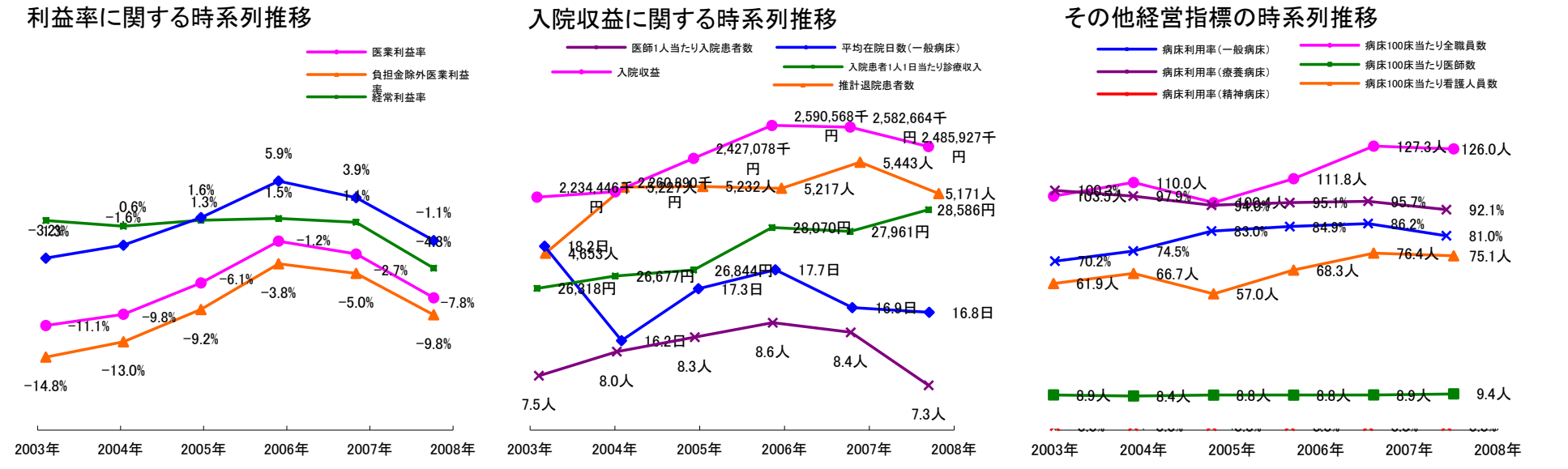
③経営指標のレーダーチャート (偏差値)



④利益構造ツリー (実数・対収益比・偏差値)



⑤時系列分析 (成長性分析)



データ源: 公営企業年鑑

©京都大学大学院医学研究科医療経済学分野