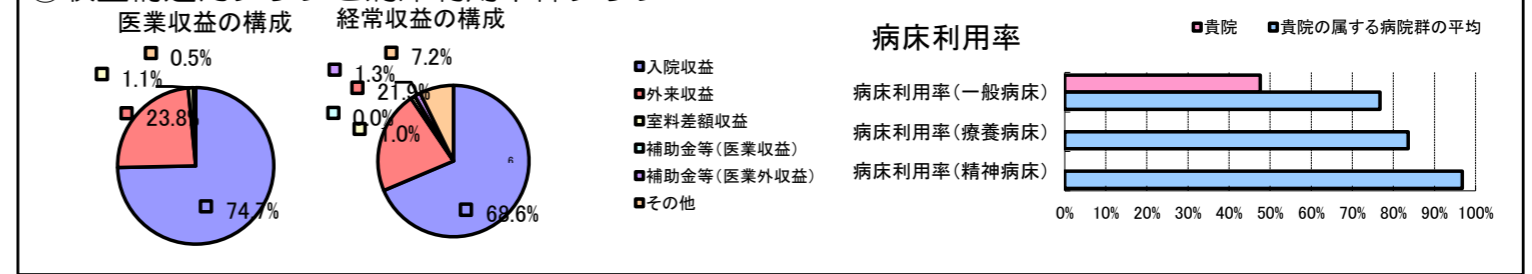


①病院環境データ

病院名 (長野県上田市) 上田市産院 (2008年)
 病床数 【一般病床】27床 【療養病床】0床 【結核病床】0床 【精神病床】0床 【感染症病床】0床
 患者数 【1日平均入院患者数】13人 【1日平均外来患者数】43人 【推計退院患者数】863人
 医療従事者数 【医師数】1人 【看護人員数】18人 【医療技術員数】1人 【事務職員数】3人
 市区町村データ 上田市
 【人口総数】163,651人 【65歳以上人口】37,783人 【高齢化率】23.1%
 【可住地当たり人口密度】989.1人/km² 【可住地面積】165.5km²
 【一般病院数】13施設 【一般診療所数】106施設 【医師数】259人

⑥収益構造円グラフと病床利用率棒グラフ



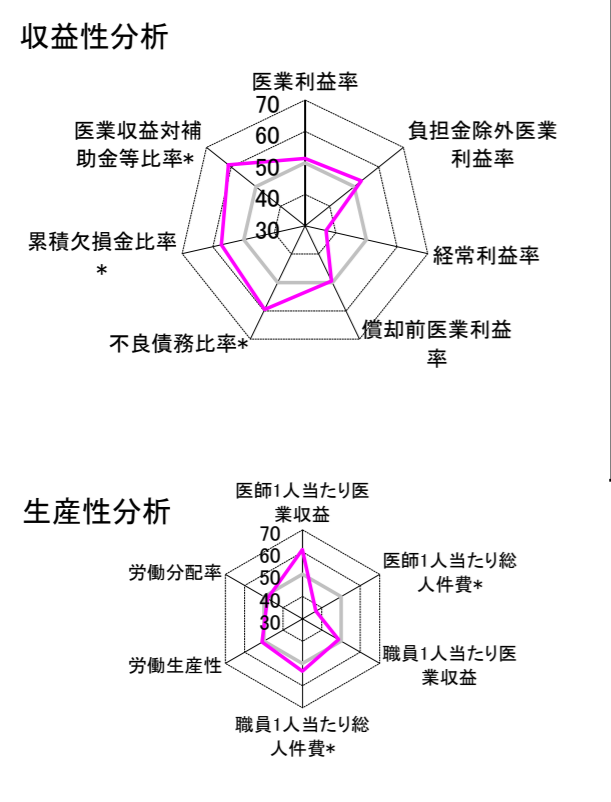
②病院群類型と経営指標ハイライト

【貴院の属する病院類型】 地方小規模病院グループ(可住地当たり人口密度187.2~2,145.9人/km²かつ、一般病床50床未満)
 【高い偏差値を示す指標】 流動比率、入院患者1人1日当たり診療収入、看護人員/医師人数比 等
 【低い偏差値を示す指標】 病床利用率(一般病床)、流動資産回転率、経常収支比率 等

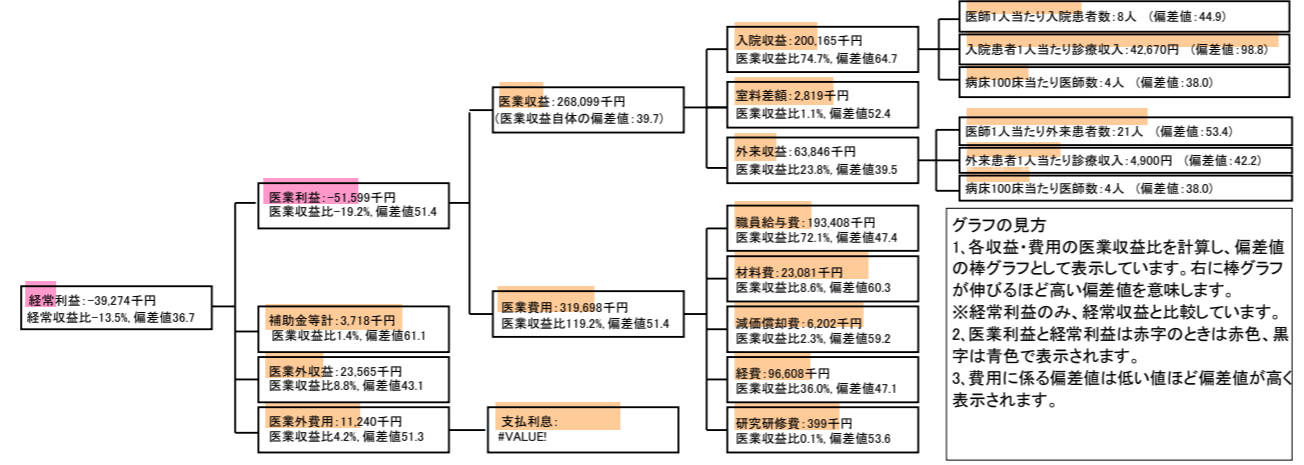
⑦経営指標分析(平均値・参照値・偏差値)

収益性分析	貴院	貴院の属する病院群の平均	偏差値
医療利益率	-19.2%	-22.5%	51.4
負担金除外医療利益率	-19.2%	-26.1%	52.9
経常利益率	-13.5%	-2.8%	36.9
償却前医療利益率	-16.9%	-15.8%	49.5
不良債務比率*	0.0%	15.9%	59.5
累積欠損金比率*	14.6%	83.6%	57.3
医療収益対補助金等比率*	2.8%	50.8%	61.1
経常収支比率	88.1%	97.8%	36.0
生産性分析			
医師1人当たり医療収益	268,099千円	158,238千円	61.1
医師1人当たり総人件費*	193,408千円	105,967千円	36.9
職員1人当たり医療収益	11,171千円	25,663千円	48.7
職員1人当たり総人件費*	8,059千円	8,880千円	53.5
労働生産性	592,533千円	250,738千円	51.0
労働分配率	136.0%	163.5%	48.2
機能性分析			
入院患者1人1日当たり診療収入	42,670円	19,867円	98.8
外来患者1人1日当たり診療収入	4,900円	7,067円	42.2
医師1人当たり入院患者数	7.7人	9.9人	44.9
医師1人当たり外来患者数	21.3人	19.2人	53.4
推計退院患者数	862.7人	716.4人	61.6
平均在院日数*	5.5日	26.1日	61.6
病床100床当たり全職員数	88.9人	101.5人	46.7
病床100床当たり医師数	3.7人	8.7人	38.0
病床100床当たり看護人員数	66.7人	61.2人	53.0
看護人員/医師人数比	18.0人	6.7人	89.8
外来/入院比	277.8%	227.3%	54.2
病床利用率(一般病床)	47.6%	76.7%	33.1
病床利用率(療養病床)	N/A	83.6%	N/A
病床利用率(精神病床)	N/A	96.8%	N/A
安全性の分析			
1床当たり総資産額	21,466千円	100,970千円	45.5
1床当たり剰余金・欠損金額	0千円	-12,576千円	54.9
1床当たり償却資産額(取得価額)	19,041千円	177,116千円	44.6
1床当たり償却資産額(帳簿価額)	10,619千円	122,025千円	44.6
流動比率	64,934.7%	2,205.3%	128.3
流動資産回転率	0.5回	2.8回	35.8
医療収益対総資本	2.0倍	9.8倍	45.4

③経営指標のレーダーチャート(偏差値)



④利益構造ツリー(実数・対収益比・偏差値)



⑤時系列分析(成長性分析)

