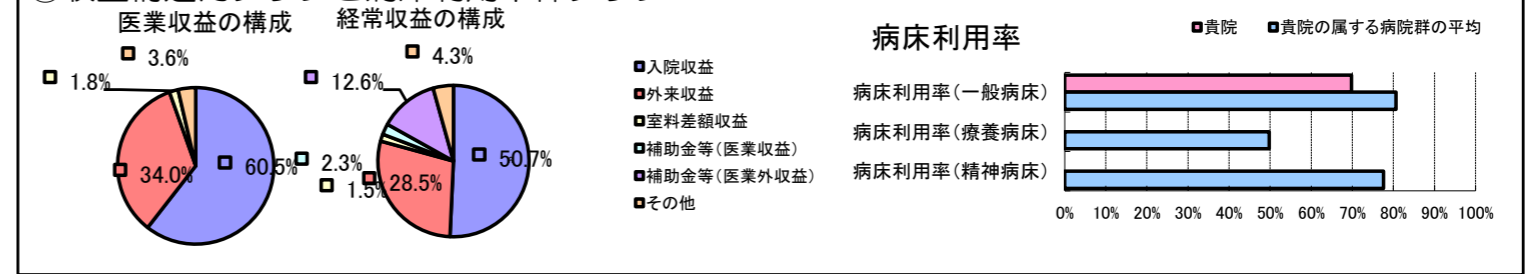


①病院環境データ

病院名 (長野県長野市) 長野市民病院 (2008年)
 病床数 【一般病床】400床 【療養病床】0床 【結核病床】0床 【精神病床】0床 【感染症病床】0床
 患者数 【1日平均入院患者数】279人 【1日平均外来患者数】889人 【推計退院患者数】8,213人
 医療従事者数 【医師数】 【看護人員数】 【医療技術員数】0人 【事務職員数】4人
 市区町村データ 長野市
 【人口総数】378,512人 【65歳以上人口】81,813人 【高齢化率】21.6%
 【可住地当たり人口密度】1,303.4人/km² 【可住地面積】290.4km²
 【一般病院数】25施設 【一般診療所数】296施設 【医師数】753人

⑥収益構造円グラフと病床利用率棒グラフ



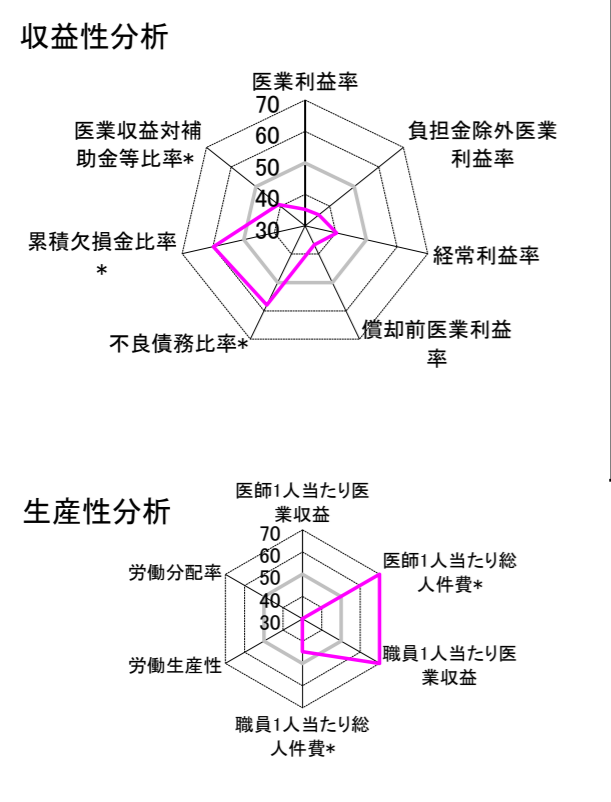
②病院群類型と経営指標ハイライト

【貴院の属する病院類型】 地方大規模病院グループ(可住地当たり人口密度187.2~2,145.9人/km²かつ、一般病床350床以上)
 【高い偏差値を示す指標】 職員1人当たり医療収益、医師1人当たり総人件費*、外来/入院比 等
 【低い偏差値を示す指標】 労働生産性、病床100床当たり全職員数、労働分配率 等

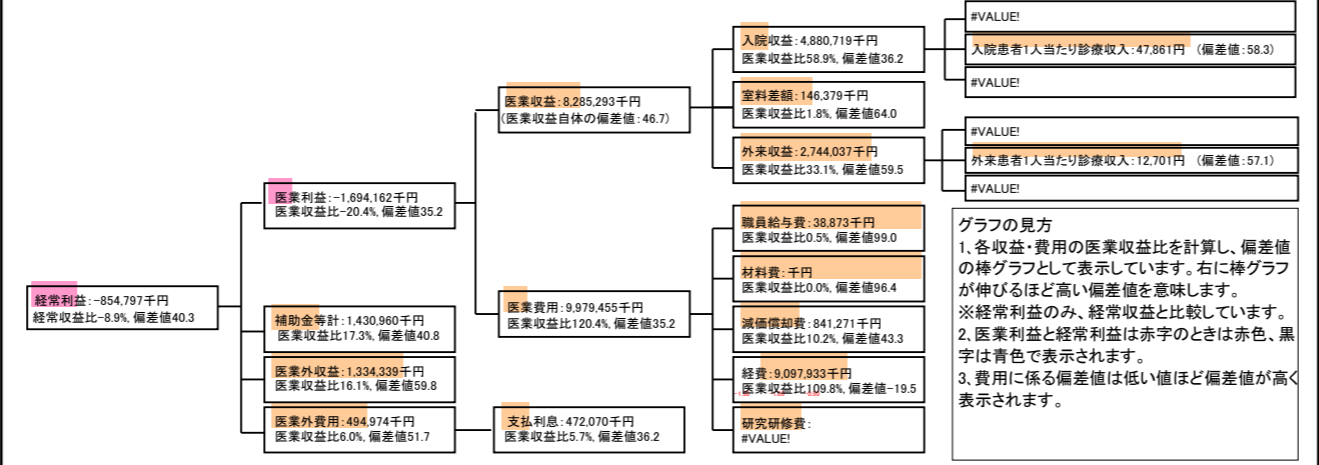
⑦経営指標分析(平均値・参照値・偏差値)

収益性分析	貴院	貴院の属する病院群の平均	偏差値
医療利益率	-20.4%	-8.5%	35.2
負担金除外医療利益率	-23.1%	-10.9%	35.6
経常利益率	-8.9%	-4.1%	40.3
償却前医療利益率	-10.3%	-0.7%	36.7
不良債務比率*	0.0%	12.5%	58.0
累積欠損金比率*	19.9%	61.4%	59.8
医療収益対補助金等比率*	34.5%	22.8%	40.8
経常収支比率	91.8%	96.3%	40.1
生産性分析			
医師1人当たり医療収益	0千円	146,083千円	8.3
医師1人当たり総人件費*	0千円	78,390千円	93.7
職員1人当たり医療収益	2,071,323千円	17,211千円	9,152.2
職員1人当たり総人件費*	9,718千円	9,233千円	44.8
労働生産性	-41,382,225千円	31,137千円	-26.9
労働分配率	-2.3%	116.2%	6.3
機能性分析			
入院患者1人1日当たり診療収入	47,861円	42,727円	58.3
外来患者1人1日当たり診療収入	12,701円	11,043円	57.1
医師1人当たり入院患者数	N/A	5.3人	N/A
医師1人当たり外来患者数	N/A	8.4人	N/A
推計退院患者数	8,212.5人	9,955.8人	61.6
平均在院日数*	12.4日	15.4日	61.6
病床100床当たり全職員数	1.0人	123.8人	2.0
病床100床当たり医師数	N/A	16.0人	N/A
病床100床当たり看護人員数	N/A	77.7人	N/A
看護人員/医師人数比	0.0人	5.4人	29.7
外来/入院比	211.9%	160.7%	63.4
病床利用率(一般病床)	69.8%	80.6%	40.3
病床利用率(療養病床)	N/A	49.8%	N/A
病床利用率(精神病床)	N/A	77.6%	N/A
安全性の分析			
1床当たり総資産額	67,460千円	60,477千円	50.8
1床当たり剰余金・欠損金額	-6,094千円	-15,818千円	56.1
1床当たり償却資産額(取得価額)	87,878千円	101,755千円	48.9
1床当たり償却資産額(帳簿価額)	71,066千円	72,405千円	49.9
流動比率	427.1%	333.2%	53.8
流動資産回転率	2.5回	3.6回	43.1
医療収益対総資本	2.0倍	3.4倍	47.5

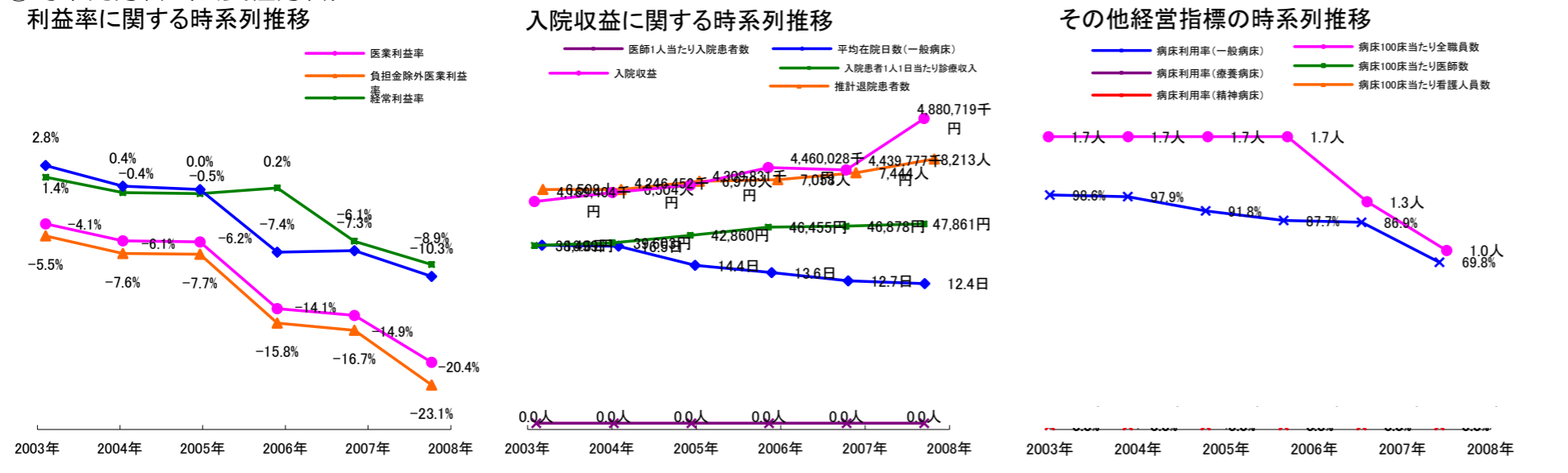
③経営指標のレーダーチャート(偏差値)



④利益構造ツリー(実数・対収益比・偏差値)



⑤時系列分析(成長性分析)



データ源: 公営企業年鑑

©京都大学大学院医学研究科医療経済学分野