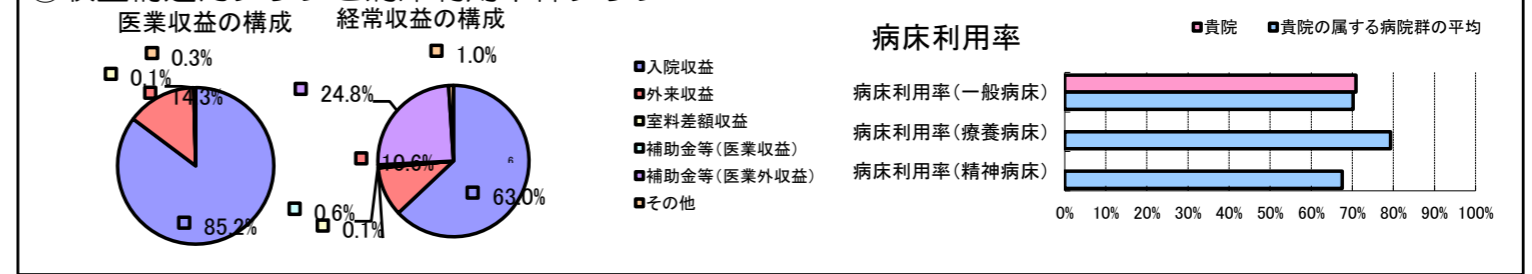


①病院環境データ

病院名 (長野県)こども病院(2008年)
 病床数 【一般病床】200床【療養病床】0床【結核病床】0床【精神病床】0床【感染症病床】0床
 患者数 【1日平均入院患者数】142人【1日平均外来患者数】219人【推計退院患者数】2,832人
 医療従事者数 【医師数】53人【看護人員数】221人【医療技術員数】48人【事務職員数】16人
 市区町村データ 安曇野市
 【人口総数】96,266人【65歳以上人口】22,216人【高齢化率】23.1%
 【可住地当たり人口密度】683.人/km²【可住地面積】141.km²
 【一般病院数】4施設【一般診療所数】80施設【医師数】207人

⑥収益構造円グラフと病床利用率棒グラフ



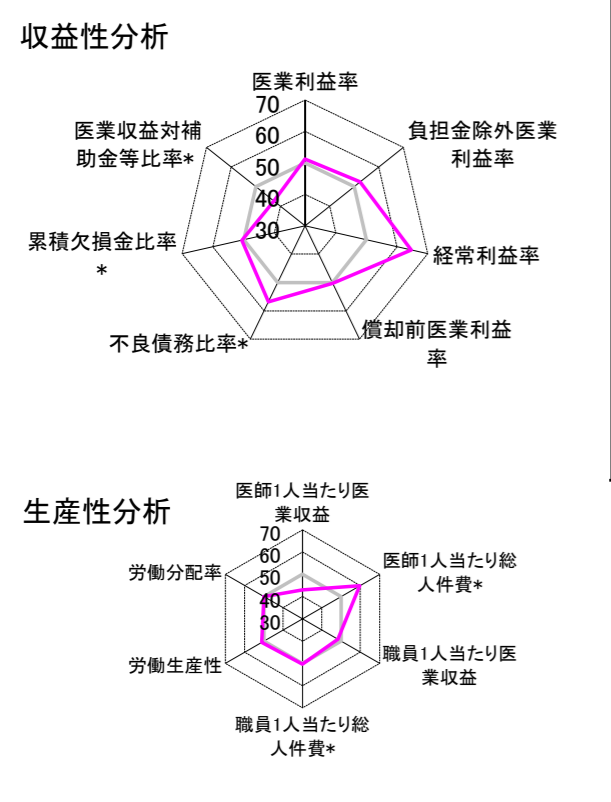
②病院群類型と経営指標ハイライト

【貴院の属する病院類型】 地方中規模病院グループ(可住地当たり人口密度187.2~2,145.9人/km²かつ、一般病床50床以上350床未満)
 【高い偏差値を示す指標】 病床100床当たり医師数、入院患者1人1日当たり診療収入、病床100床当たり看護人員数 等
 【低い偏差値を示す指標】 医師1人当たり外来患者数、医師1人当たり入院患者数、外来/入院比 等

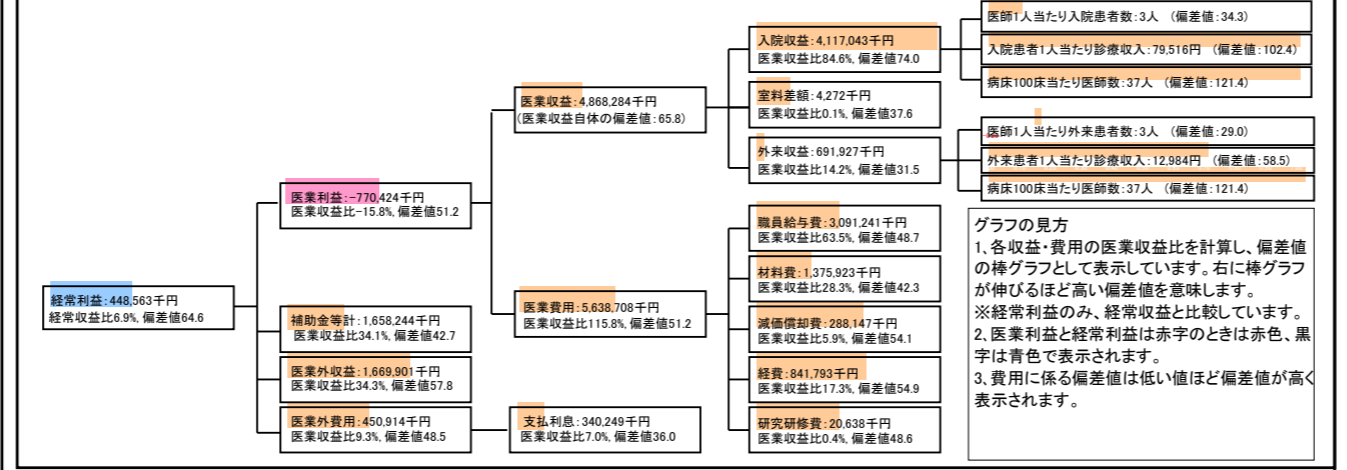
⑦経営指標分析(平均値・参照値・偏差値)

収益性分析	貴院	貴院の属する病院群の平均	偏差値
医療利益率	-15.8%	-18.4%	51.2
負担金除外医療利益率	-16.6%	-22.1%	52.4
経常利益率	6.9%	-7.1%	64.6
償却前医療利益率	-9.9%	-10.4%	50.3
不良債務比率*	0.0%	16.0%	56.8
累積欠損金比率*	75.1%	80.5%	50.6
医療収益対補助金等比率*	68.1%	38.1%	42.7
経常収支比率	107.4%	94.1%	67.3
生産性分析			
医師1人当たり医療収益	91,854千円	170,807千円	43.0
医師1人当たり総人件費*	58,325千円	103,586千円	59.7
職員1人当たり医療収益	14,361千円	51,014千円	48.4
職員1人当たり総人件費*	9,119千円	9,281千円	50.3
労働生産性	690,695千円	346,864千円	51.2
労働分配率	132.0%	133.5%	49.9
機能性分析			
入院患者1人1日当たり診療収入	79,516円	29,335円	102.4
外来患者1人1日当たり診療収入	12,984円	9,040円	58.5
医師1人当たり入院患者数	2.8人	8.1人	34.3
医師1人当たり外来患者数	2.9人	15.2人	29.0
推計退院患者数	2,832.2人	2,531.9人	52.5
平均在院日数*	18.3日	21.2日	52.5
病床100床当たり全職員数	185.5人	102.9人	76.0
病床100床当たり医師数	37.0人	9.4人	121.4
病床100床当たり看護人員数	117.5人	63.9人	84.2
看護人員/医師人数比	4.2人	6.8人	39.8
外来/入院比	102.9%	198.2%	37.7
病床利用率(一般病床)	70.9%	70.2%	50.4
病床利用率(療養病床)	N/A	79.3%	N/A
病床利用率(精神病床)	N/A	67.6%	N/A
安全性の分析			
1床当たり総資産額	257,624千円	148,561千円	52.8
1床当たり剰余金・欠損金額	-13,629千円	-17,688千円	51.7
1床当たり償却資産額(取得価額)	353,509千円	240,307千円	52.0
1床当たり償却資産額(帳簿価額)	280,284千円	174,356千円	52.4
流動比率	218.4%	517.6%	45.7
流動資産回転率	3.7回	4.1回	49.8
医療収益対総資本	6.4倍	14.0倍	48.1

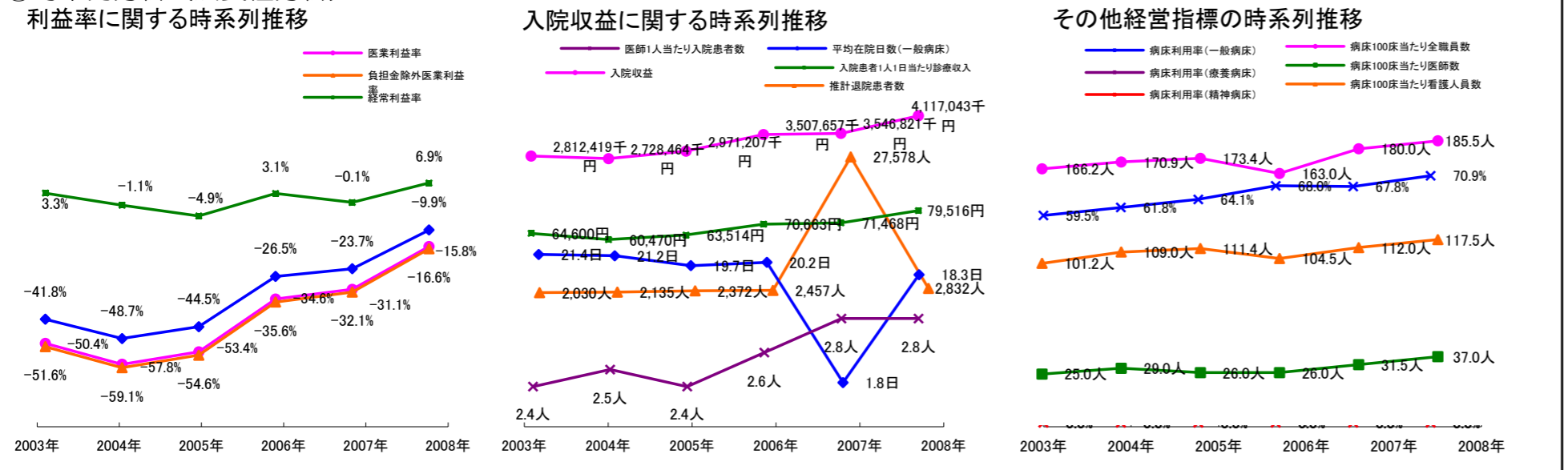
③経営指標のレーダーチャート(偏差値)



④利益構造ツリー(実数・対収益比・偏差値)



⑤時系列分析(成長性分析)



データ源: 公営企業年鑑