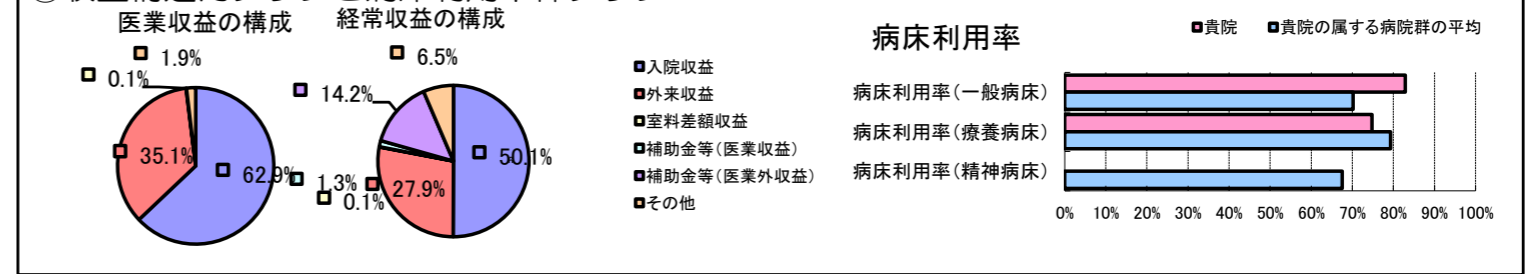


①病院環境データ

病院名 (長野県) 木曾病院 (2008年)
 病床数 【一般病床】207床 【療養病床】48床 【結核病床】0床 【精神病床】0床 【感染症病床】4床
 患者数 【1日平均入院患者数】207人 【1日平均外来患者数】582人 【推計退院患者数】4,106人
 医療従事者数 【医師数】19人 【看護人員数】133人 【医療技術員数】53人 【事務職員数】12人
 市区町村データ 木曾町
 【人口総数】13,900人 【65歳以上人口】4,375人 【高齢化率】31.5%
 【可住地当たり人口密度】258.8人/km² 【可住地面積】53.7km²
 【一般病院数】1施設 【一般診療所数】9施設 【医師数】34人

⑥収益構造円グラフと病床利用率棒グラフ



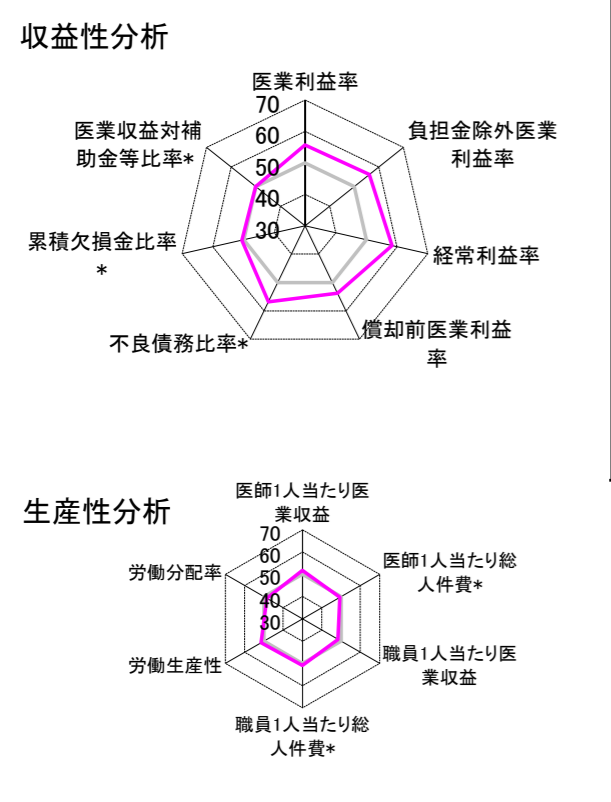
②病院群類型と経営指標ハイライト

【貴院の属する病院類型】 地方中規模病院グループ(可住地当たり人口密度187.2~2,145.9人/km²かつ、一般病床50床以上350床未満)
 【高い偏差値を示す指標】 経常収支比率
 【低い偏差値を示す指標】 病床100床当たり看護人員数

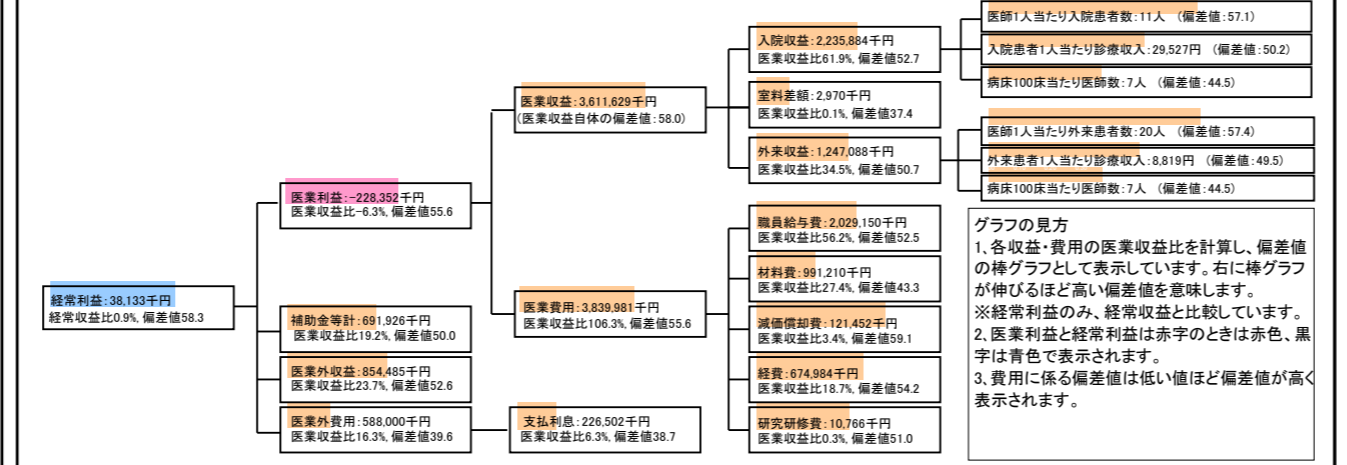
⑦経営指標分析(平均値・参照値・偏差値)

収益性分析	貴院	貴院の属する病院群の平均	偏差値
医療利益率	-6.3%	-18.4%	55.6
負担金除外医療利益率	-7.9%	-22.1%	56.2
経常利益率	0.9%	-7.1%	58.3
償却前医療利益率	-3.0%	-10.4%	53.8
不良債務比率*	0.0%	16.0%	56.8
累積欠損金比率*	75.1%	80.5%	50.6
医療収益対補助金等比率*	38.0%	38.1%	50.0
経常収支比率	100.9%	94.1%	58.9
生産性分析			
医師1人当たり医療収益	190,086千円	170,807千円	51.7
医師1人当たり総人件費*	106,797千円	103,586千円	49.3
職員1人当たり医療収益	15,703千円	51,014千円	48.4
職員1人当たり総人件費*	8,822千円	9,281千円	50.9
労働生産性	787,637千円	346,864千円	51.5
労働分配率	112.0%	133.5%	48.5
機能性分析			
入院患者1人1日当たり診療収入	29,527円	29,335円	50.2
外来患者1人1日当たり診療収入	8,819円	9,040円	49.5
医師1人当たり入院患者数	10.5人	8.1人	57.1
医師1人当たり外来患者数	19.6人	15.2人	57.4
推計退院患者数	4,106.3人	2,531.9人	52.4
平均在院日数*	18.4日	21.2日	52.4
病床100床当たり全職員数	88.8人	102.9人	45.6
病床100床当たり医師数	7.3人	9.4人	44.5
病床100床当たり看護人員数	51.4人	63.9人	42.0
看護人員/医師人数比	7.0人	6.8人	50.7
外来/入院比	186.7%	198.2%	48.5
病床利用率(一般病床)	82.9%	70.2%	57.8
病床利用率(療養病床)	74.8%	79.3%	46.9
病床利用率(精神病床)	N/A	67.6%	N/A
安全性の分析			
1床当たり総資産額	198,937千円	148,561千円	51.3
1床当たり剰余金・欠損金額	-8,870千円	-17,688千円	53.6
1床当たり償却資産額(取得価額)	272,980千円	240,307千円	50.6
1床当たり償却資産額(帳簿価額)	216,436千円	174,356千円	51.0
流動比率	218.4%	517.6%	45.7
流動資産回転率	3.7回	4.1回	49.8
医療収益対総資本	10.6倍	14.0倍	49.2

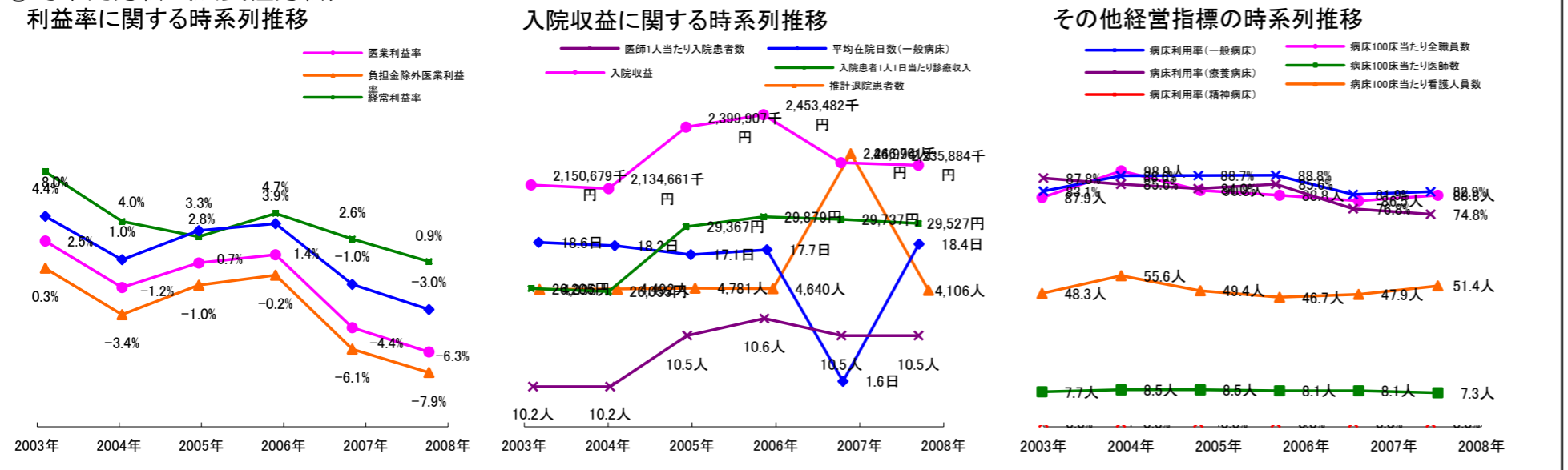
③経営指標のレーダーチャート(偏差値)



④利益構造ツリー(実数・対収益比・偏差値)



⑤時系列分析(成長性分析)



データ源: 公営企業年鑑