

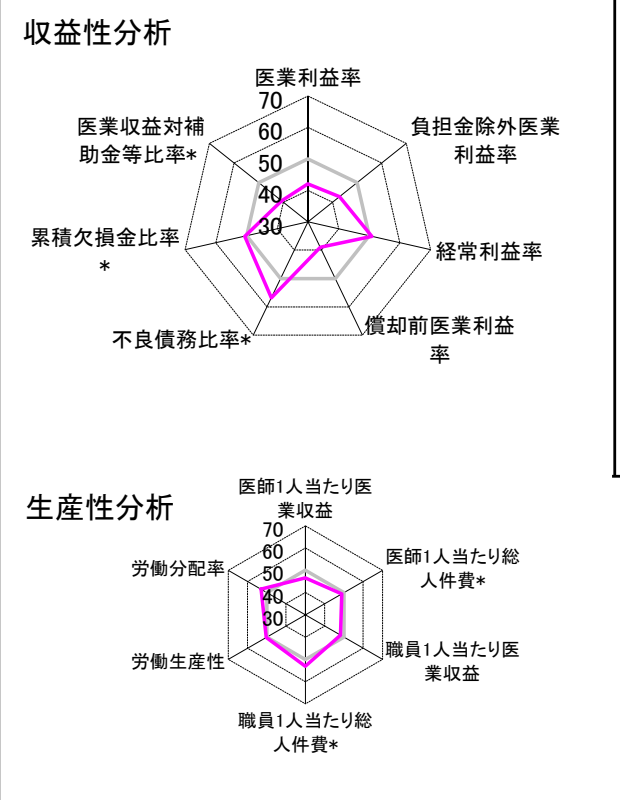
①病院環境データ

病院名	(長野県)阿南病院(2008年)
病床数	【一般病床】93床【療養病床】0床【結核病床】0床【精神病床】46床【感染症病床】0床
患者数	【1日平均入院患者数】90人【1日平均外来患者数】249人【推計退院患者数】920人
医療従事者数	【医師数】10人【看護人員数】73人【医療技術員数】33人【事務職員数】13人
市区町村データ	阿南町
	【人口総数】5,972人【65歳以上人口】2,301人【高齢化率】38.5%
	【可住地当たり人口密度】315.8人/km ² 【可住地面積】18.9km ²
	【一般病院数】1施設【一般診療所数】5施設【医師数】9人

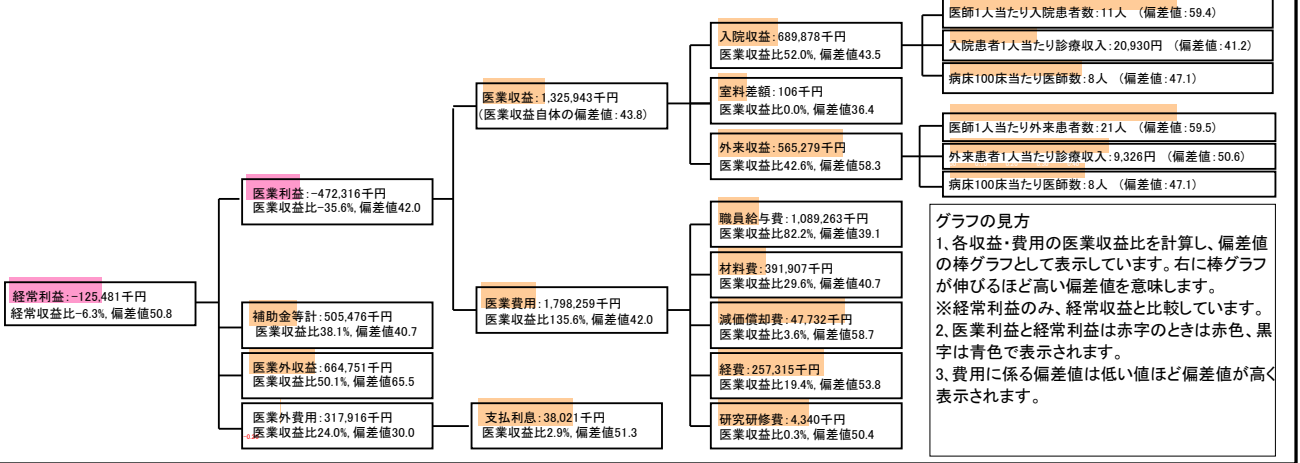
②病院群類型と経営指標ハイライト

【貴院の属する病院類型】	地方中規模病院グループ(可住地当たり人口密度187.2~2,145.9人/km ² かつ、一般病床50床以上350床未満)
【高い偏差値を示す指標】	医師1人当たり外来患者数
【低い偏差値を示す指標】	1床当たり剰余金・欠損金額、推計退院患者数、推計退院患者数 等

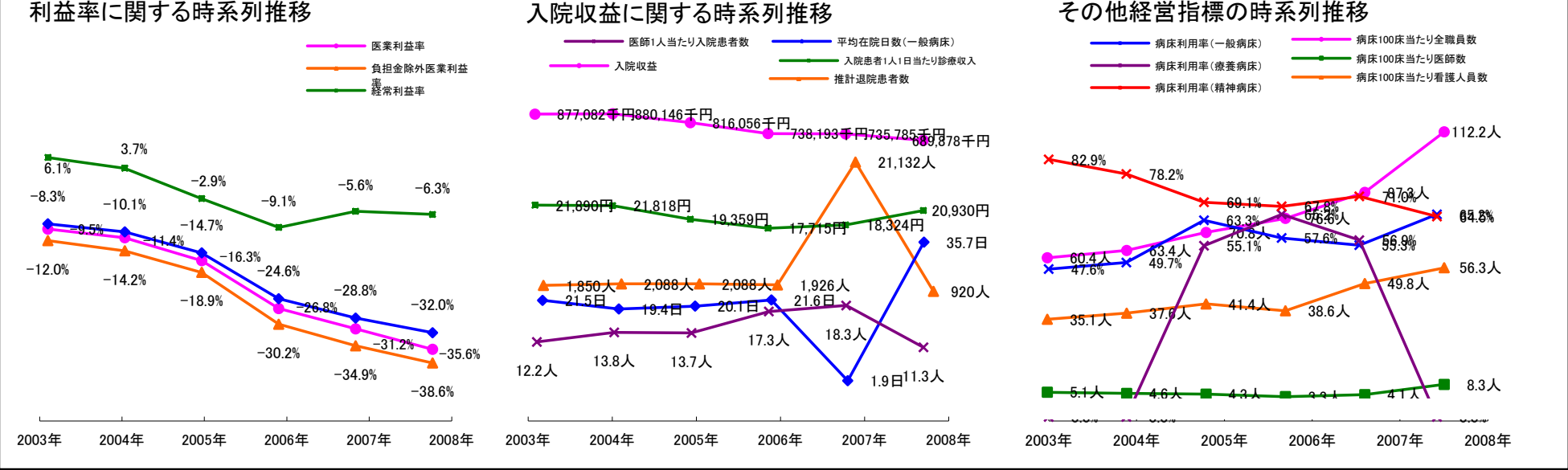
③経営指標のレーダーチャート(偏差値)



④利益構造ツリー(実数・対収益比・偏差値)

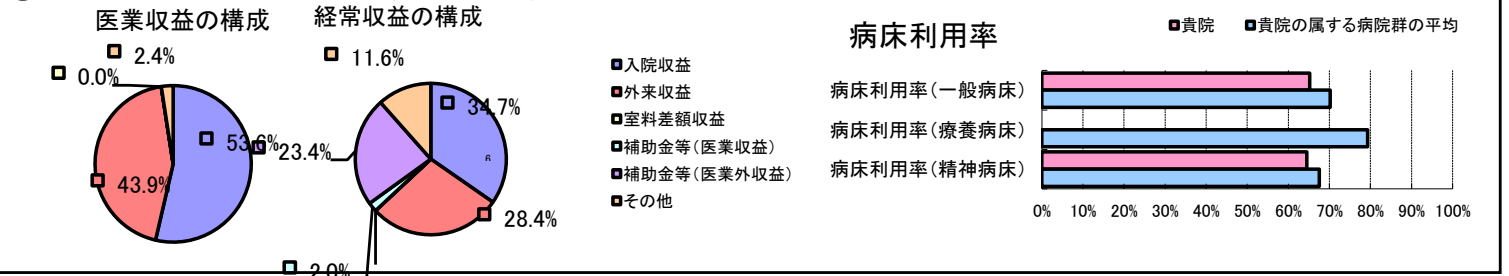


⑤時系列分析(成長性分析)



データ源: 公営企業年鑑

⑥収益構造円グラフと病床利用率棒グラフ



⑦経営指標分析(平均値・参照値・偏差値)

収益性分析	貴院	貴院の属する病院群の平均	偏差値
医業利益率	-35.6%	-18.4%	42.0
負担金除外医業利益率	-38.6%	-22.1%	42.8
経常利益率	-6.3%	-7.1%	50.8
償却前医業利益率	-32.0%	-10.4%	39.0
不良債務比率*	0.0%	16.0%	56.8
累積欠損金比率*	75.1%	80.5%	50.6
医業収益対補助金等比率*	76.2%	38.1%	40.7
経常収支比率	94.1%	94.1%	50.1
生産性分析			
医師1人当たり医業収益	132,594千円	170,807千円	46.6
医師1人当たり総人件費*	108,926千円	103,586千円	48.9
職員1人当たり医業収益	9,471千円	51,014千円	48.2
職員1人当たり総人件費*	7,780千円	9,281千円	53.0
労働生産性	443,776千円	346,864千円	50.3
労働分配率	175.3%	133.5%	53.0
機能性分析			
入院患者1人1日当たり診療収入	20,930円	29,335円	41.2
外来患者1人1日当たり診療収入	9,326円	9,040円	50.6
医師1人当たり入院患者数	11.3人	8.1人	59.4
医師1人当たり外来患者数	20.8人	15.2人	59.5
推計退院患者数	920.2人	2,531.9人	37.2
平均在院日数*	35.7日	21.2日	37.2
病床100床当たり全職員数	112.2人	102.9人	52.9
病床100床当たり医師数	8.3人	9.4人	47.1
病床100床当たり看護人員数	56.3人	63.9人	45.1
看護人員／医師人数比	7.3人	6.8人	51.8
外来／入院比	183.9%	198.2%	48.2
病床利用率(一般病床)	65.2%	70.2%	46.9
病床利用率(療養病床)	N/A	79.3%	N/A
病床利用率(精神病床)	64.5%	67.6%	48.5
安全性の分析			
1床当たり総資産額	370,682千円	148,561千円	55.7
1床当たり剰余金・欠損金額	-57,070千円	-17,688千円	33.8
1床当たり償却資産額(取得価額)	508,645千円	240,307千円	54.7
1床当たり償却資産額(帳簿価額)	403,286千円	174,356千円	55.3
流動比率	218.4%	517.6%	45.7
流動資産回転率	3.7回	4.1回	49.8
医業収益対総資本	14.3倍	14.0倍	50.1

※青色は偏差値60以上、赤色は偏差値40以下、黄色は経常利益と関係が強い経営指標を示します。*印の付いた項目は低い値ほど偏差値が高く表示されます。