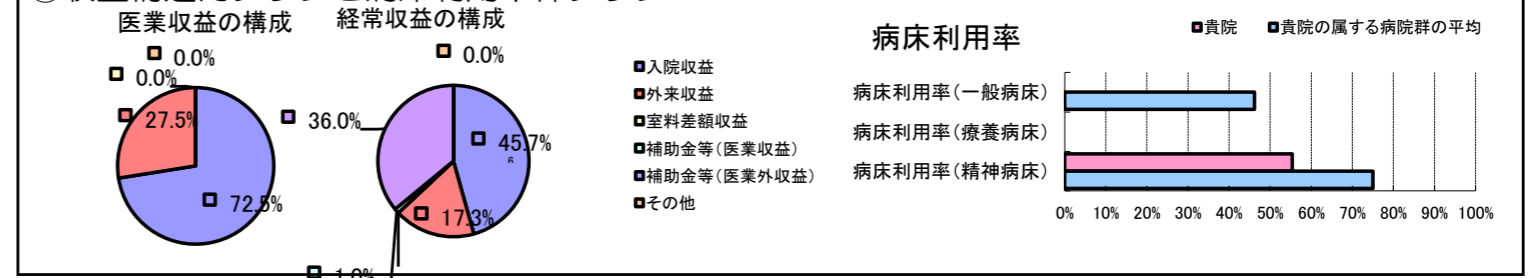


①病院環境データ

病院名 (長野県) 駒ヶ根病院 (2008年)
 病床数 【一般病床】0床 【療養病床】0床 【結核病床】0床 【精神病床】235床 【感染症病床】0床
 患者数 【1日平均入院患者数】130人 【1日平均外来患者数】116人 【推計退院患者数】0人
 医療従事者数 【医師数】7人 【看護人員数】79人 【医療技術員数】14人 【事務職員数】11人
 市区町村データ 駒ヶ根市
 【人口総数】34,417人 【65歳以上人口】8,103人 【高齢化率】23.5%
 【可住地当たり人口密度】737.6人/km² 【可住地面積】46.7km²
 【一般病院数】2施設 【一般診療所数】29施設 【医師数】71人

⑥収益構造円グラフと病床利用率棒グラフ



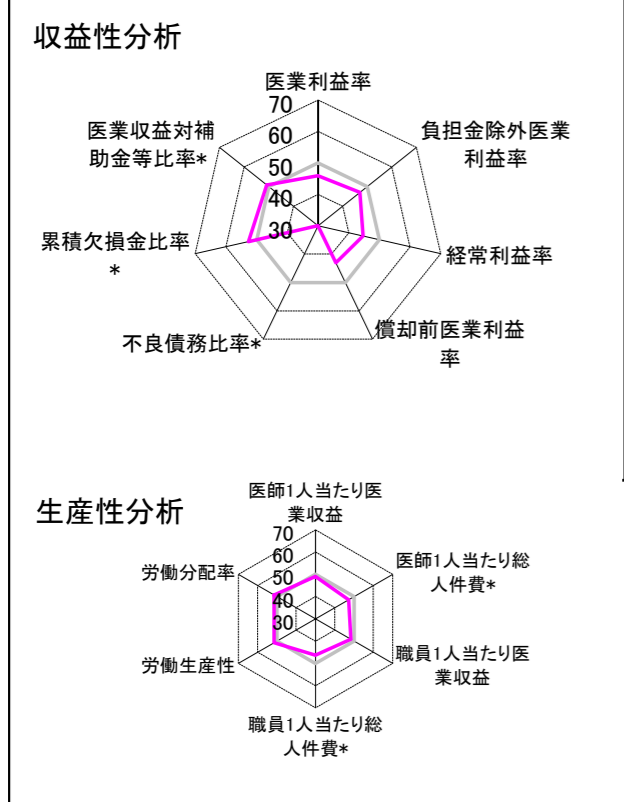
②病院群類型と経営指標ハイライト

【貴院の属する病院類型】精神病院グループ(精神病床9割以上)
 【高い偏差値を示す指標】医師1人当たり外来患者数
 【低い偏差値を示す指標】病床利用率(精神病床)

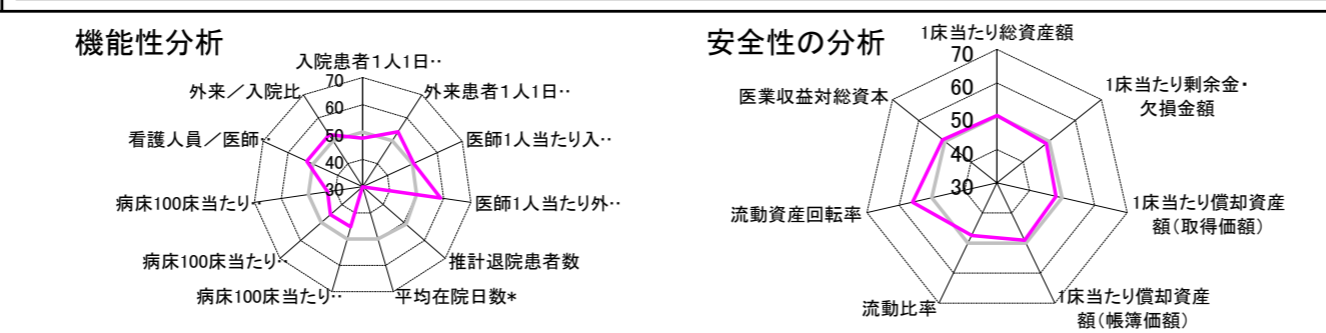
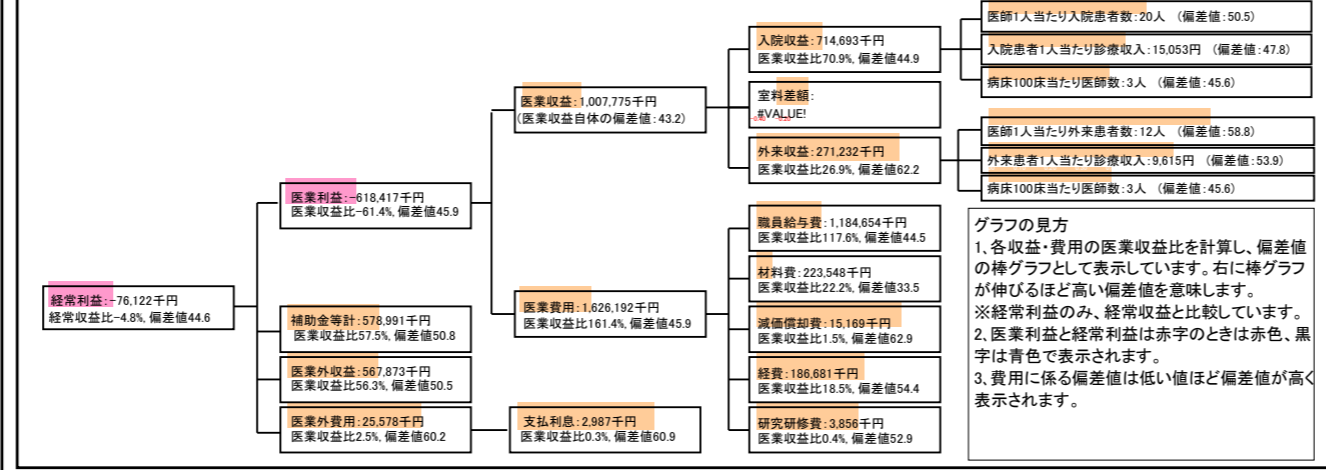
⑦経営指標分析(平均値・参照値・偏差値)

収益性分析	貴院	貴院の属する病院群の平均	偏差値
医療利益率	-61.4%	-49.4%	45.9
負担金除外医療利益率	-63.0%	-53.9%	47.0
経常利益率	-4.8%	-1.4%	44.6
償却前医療利益率	-59.9%	-40.1%	43.1
不良債務比率*	0.0%	11.1%	N/A
累積欠損金比率*	75.1%	110.9%	52.7
医療収益対補助金等比率*	114.9%	119.4%	50.8
経常収支比率	95.4%	99.0%	44.1
生産性分析			
医師1人当たり医療収益	143,968千円	149,550千円	49.1
医師1人当たり総人件費*	169,236千円	152,950千円	47.2
職員1人当たり医療収益	8,688千円	30,569千円	48.4
職員1人当たり総人件費*	10,213千円	9,358千円	46.4
労働生産性	491,459千円	129,052千円	51.5
労働分配率	207.8%	194.2%	51.4
機能性分析			
入院患者1人1日当たり診療収入	15,053円	15,934円	47.8
外来患者1人1日当たり診療収入	9,615円	8,632円	53.9
医師1人当たり入院患者数	20.3人	19.9人	50.5
医師1人当たり外来患者数	12.1人	9.0人	58.8
推計退院患者数	0.0人	4,021.4人	N/A
平均在院日数*	N/A	62.9日	N/A
病床100床当たり全職員数	53.1人	66.7人	45.4
病床100床当たり医師数	3.0人	4.6人	45.6
病床100床当たり看護人員数	34.9人	45.2人	42.9
看護人員/医師人数比	11.3人	10.7人	52.4
外来/入院比	59.4%	51.1%	52.6
病床利用率(一般病床)	N/A	46.2%	N/A
病床利用率(療養病床)	N/A	0.0%	N/A
病床利用率(精神病床)	55.4%	75.0%	36.6
安全性の分析			
1床当たり総資産額	219,254千円	213,462千円	50.2
1床当たり剰余金・欠損金額	-14,529千円	-12,248千円	48.9
1床当たり償却資産額(取得価額)	300,858千円	391,257千円	48.1
1床当たり償却資産額(帳簿価額)	238,540千円	268,916千円	49.0
流動比率	218.4%	569.6%	47.5
流動資産回転率	3.7回	2.9回	56.0
医療収益対総資本	38.9倍	36.0倍	50.8

③経営指標のレーダーチャート(偏差値)



④利益構造ツリー(実数・対収益比・偏差値)



⑤時系列分析(成長性分析)

