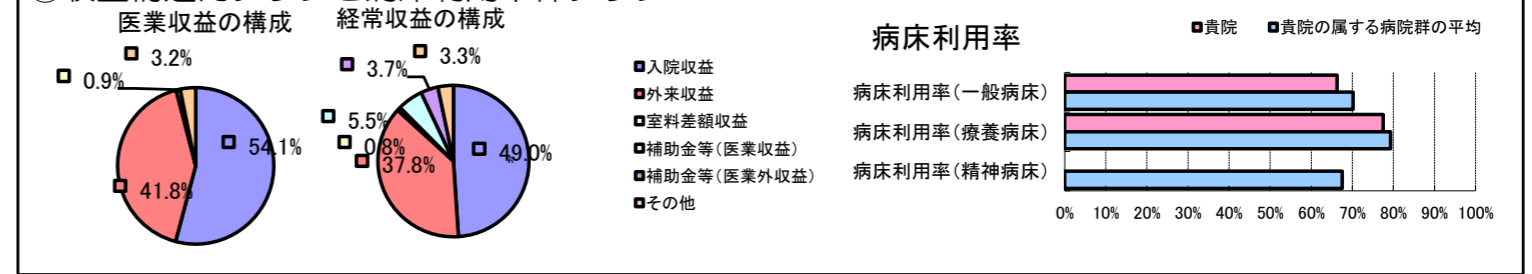


①病院環境データ

病院名 (長野県飯綱町) 飯綱町立飯綱病院 (2008年)  
 病床数 【一般病床】110床 【療養病床】51床 【結核病床】0床 【精神病床】0床 【感染症病床】0床  
 患者数 【1日平均入院患者数】112人 【1日平均外来患者数】336人 【推計退院患者数】2,234人  
 医療従事者数 【医師数】7人 【看護人員数】63人 【医療技術員数】21人 【事務職員数】8人  
 市区町村データ 飯綱町  
 【人口総数】12,504人 【65歳以上人口】3,417人 【高齢化率】27.3%  
 【可住地当たり人口密度】368.1人/km<sup>2</sup> 【可住地面積】34km<sup>2</sup>  
 【一般病院数】1施設 【一般診療所数】4施設 【医師数】9人

⑥収益構造円グラフと病床利用率棒グラフ



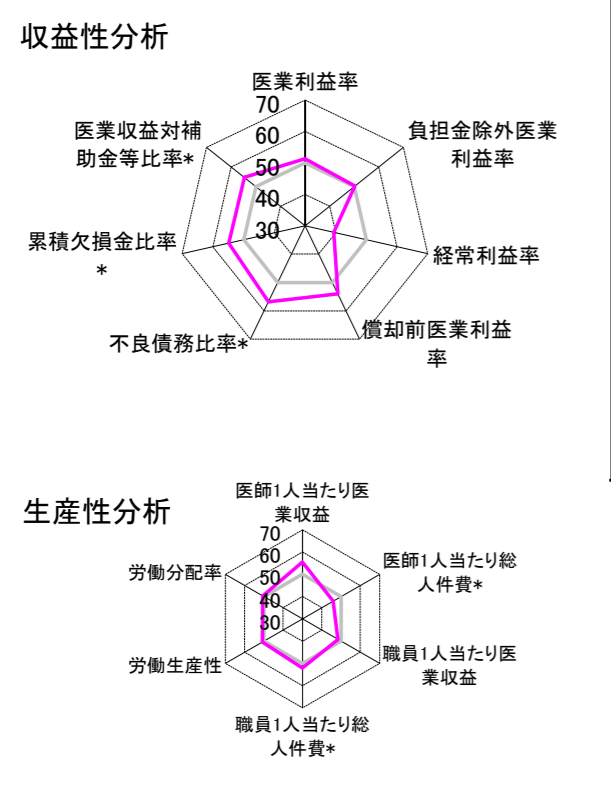
②病院群類型と経営指標ハイライト

【貴院の属する病院類型】 地方中規模病院グループ(可住地当たり人口密度187.2~2,145.9人/km<sup>2</sup>かつ、一般病床50床以上350床未満)  
 【高い偏差値を示す指標】 医師1人当たり外来患者数、医師1人当たり入院患者数  
 【低い偏差値を示す指標】 経常収支比率、経常利益率

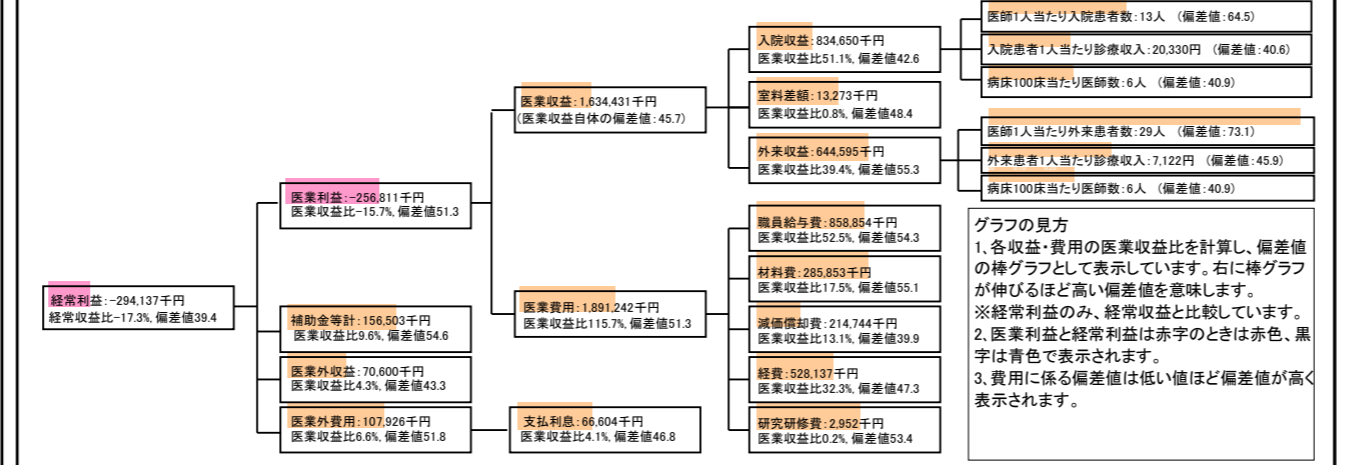
⑦経営指標分析(平均値・参照値・偏差値)

収益性分析	貴院	貴院の属する病院群の平均	偏差値
医業利益率	-15.7%	-18.4%	51.3
負担金除外医業利益率	-21.4%	-22.1%	50.3
経常利益率	-17.3%	-7.1%	39.4
償却前医業利益率	-2.6%	-10.4%	54.0
不良債務比率*	0.0%	16.0%	56.8
累積欠損金比率*	38.2%	80.5%	54.9
医業収益対補助金等比率*	19.1%	38.1%	54.6
経常収支比率	85.3%	94.1%	38.7
生産性分析			
医師1人当たり医業収益	233,490千円	170,807千円	55.5
医師1人当たり総人件費*	122,693千円	103,586千円	45.9
職員1人当たり医業収益	15,716千円	51,014千円	48.4
職員1人当たり総人件費*	8,258千円	9,281千円	52.1
労働生産性	581,726千円	346,864千円	50.8
労働分配率	142.0%	133.5%	50.6
機能性分析			
入院患者1人1日当たり診療収入	20,330円	29,335円	40.6
外来患者1人1日当たり診療収入	7,122円	9,040円	45.9
医師1人当たり入院患者数	13.0人	8.1人	64.5
医師1人当たり外来患者数	28.8人	15.2人	73.1
推計退院患者数	2,233.9人	2,531.9人	52.5
平均在院日数*	18.3日	21.2日	52.5
病床100床当たり全職員数	86.8人	102.9人	44.9
病床100床当たり医師数	5.9人	9.4人	40.9
病床100床当たり看護人員数	49.7人	63.9人	40.9
看護人員/医師人数比	9.0人	6.8人	58.4
外来/入院比	220.4%	198.2%	52.9
病床利用率(一般病床)	66.3%	70.2%	47.6
病床利用率(療養病床)	77.5%	79.3%	48.8
病床利用率(精神病床)	N/A	67.6%	N/A
安全性の分析			
1床当たり総資産額	22,766千円	148,561千円	46.8
1床当たり剰余金・欠損金額	-5,919千円	-17,688千円	54.8
1床当たり償却資産額(取得価額)	49,795千円	240,307千円	46.7
1床当たり償却資産額(帳簿価額)	34,522千円	174,356千円	46.8
流動比率	304.8%	517.6%	47.0
流動資産回転率	4.9回	4.1回	50.5
医業収益対総資本	2.4倍	14.0倍	47.1

③経営指標のレーダーチャート(偏差値)



④利益構造ツリー(実数・対収益比・偏差値)



⑤時系列分析(成長性分析)

