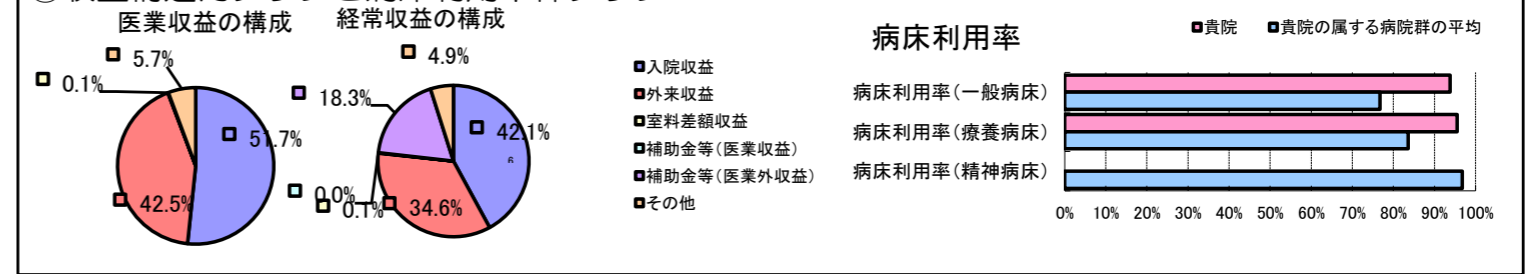


①病院環境データ

病院名 (長野県松本市) 松本市国民健康保険会田病院 (2008年)  
 病床数 【一般病床】11床 【療養病床】20床 【結核病床】0床 【精神病床】0床 【感染症病床】0床  
 患者数 【1日平均入院患者数】29人 【1日平均外来患者数】59人 【推計退院患者数】228人  
 医療従事者数 【医師数】 【看護人員数】11人 【医療技術員数】1人 【事務職員数】2人  
 市区町村データ 松本市  
 【人口総数】227,627人 【65歳以上人口】48,217人 【高齢化率】21.2%  
 【可住地当たり人口密度】1,029.1人/km<sup>2</sup> 【可住地面積】221.2km<sup>2</sup>  
 【一般病院数】13施設 【一般診療所数】228施設 【医師数】1,062人

⑥収益構造円グラフと病床利用率棒グラフ



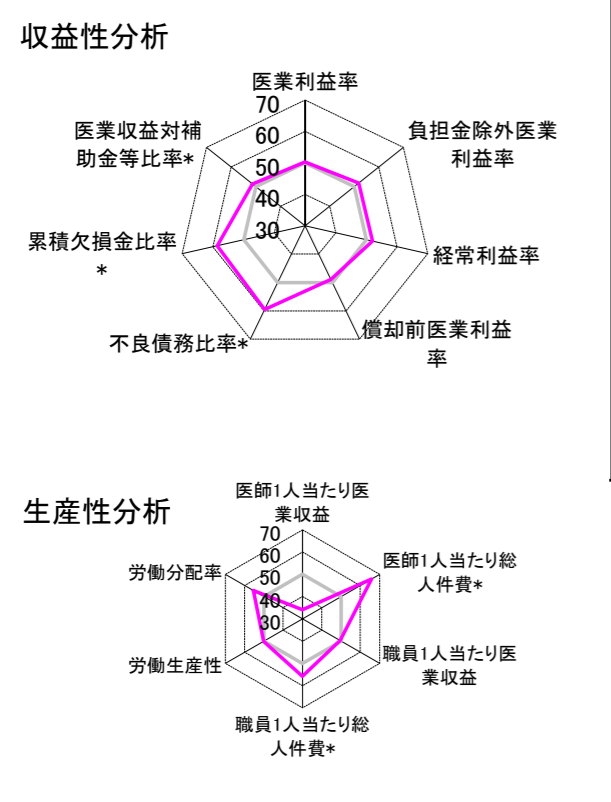
②病院群類型と経営指標ハイライト

【貴院の属する病院類型】 地方小規模病院グループ(可住地当たり人口密度187.2~2,145.9人/km<sup>2</sup>かつ、一般病床50床未満)  
 【高い偏差値を示す指標】 医師1人当たり総人件費\*、医療収益対総資本、流動資産回転率  
 【低い偏差値を示す指標】 看護人員/医師人数比、医師1人当たり医療収益、入院患者1人1日当たり診療収入 等

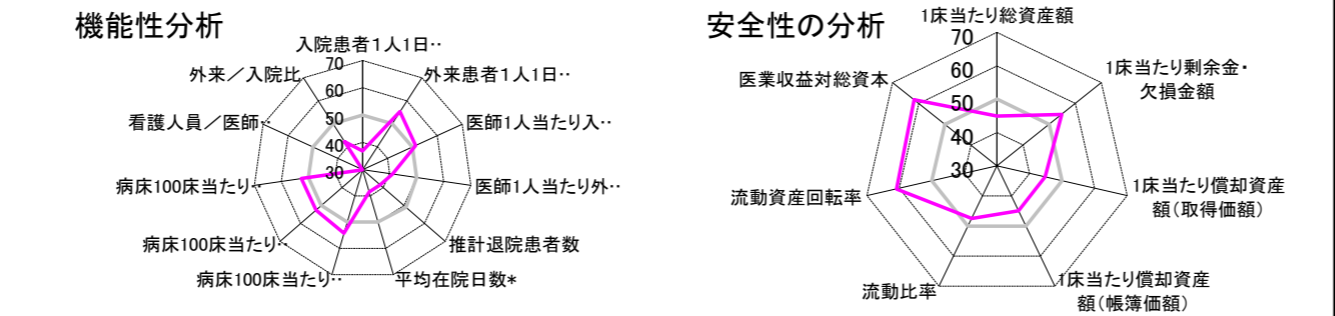
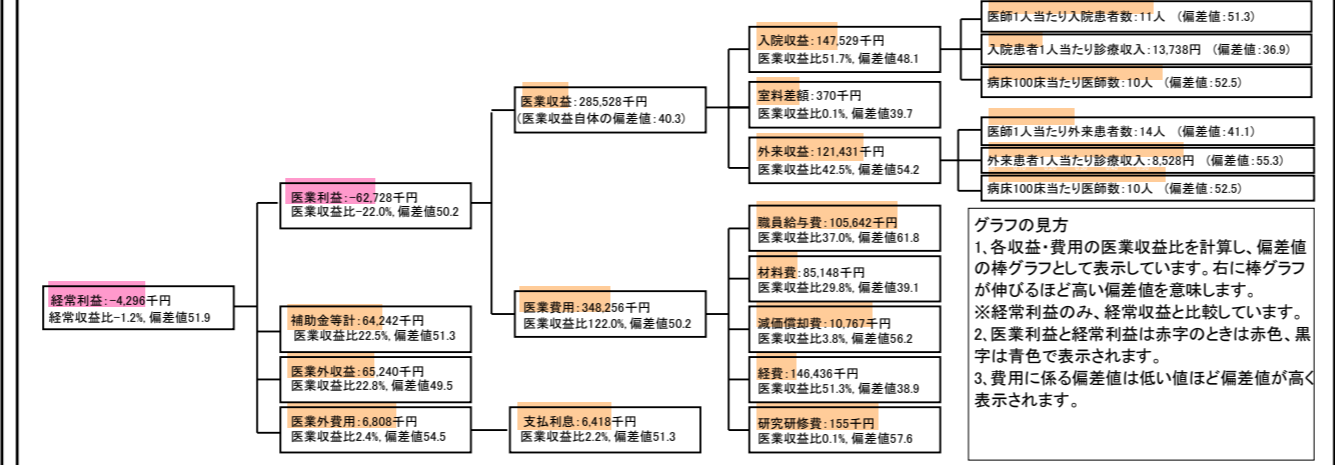
⑦経営指標分析(平均値・参照値・偏差値)

収益性分析	貴院	貴院の属する病院群の平均	偏差値
医療利益率	-22.0%	-22.5%	50.2
負担金除外医療利益率	-22.0%	-26.1%	51.8
経常利益率	-1.2%	-2.8%	52.0
償却前医療利益率	-18.2%	-15.8%	48.9
不良債務比率*	0.0%	15.9%	59.5
累積欠損金比率*	1.6%	83.6%	58.7
医療収益対補助金等比率*	45.0%	50.8%	51.3
経常収支比率	98.8%	97.8%	51.4
生産性分析			
医師1人当たり医療収益	0千円	158,238千円	34.1
医師1人当たり総人件費*	0千円	105,967千円	65.9
職員1人当たり医療収益	20,395千円	25,663千円	49.5
職員1人当たり総人件費*	7,546千円	8,880千円	55.8
労働生産性	307,636千円	250,738千円	50.2
労働分配率	245.3%	163.5%	55.4
機能性分析			
入院患者1人1日当たり診療収入	13,738円	19,867円	36.9
外来患者1人1日当たり診療収入	8,528円	7,067円	55.3
医師1人当たり入院患者数	10.5人	9.9人	51.3
医師1人当たり外来患者数	13.9人	19.2人	41.1
推計退院患者数	227.6人	716.4人	38.5
平均在院日数*	46.5日	26.1日	38.5
病床100床当たり全職員数	117.7人	101.5人	54.2
病床100床当たり医師数	9.7人	8.7人	52.5
病床100床当たり看護人員数	66.1人	61.2人	52.7
看護人員/医師人数比	0.0人	6.7人	26.4
外来/入院比	132.6%	227.3%	42.2
病床利用率(一般病床)	93.8%	76.7%	59.9
病床利用率(療養病床)	95.5%	83.6%	58.6
病床利用率(精神病床)	N/A	96.8%	N/A
安全性の分析			
1床当たり総資産額	11,222千円	100,970千円	45.0
1床当たり剰余金・欠損金額	-156千円	-12,576千円	54.8
1床当たり償却資産額(取得価額)	24,287千円	177,116千円	44.8
1床当たり償却資産額(帳簿価額)	16,760千円	122,025千円	44.9
流動比率	180.5%	2,205.3%	47.5
流動資産回転率	4.5回	2.8回	60.9
医療収益対総資本	29.6倍	9.8倍	61.7

③経営指標のレーダーチャート(偏差値)



④利益構造ツリー(実数・対収益比・偏差値)



⑤時系列分析(成長性分析)

